

Yli-Ii, Haaramoukku N**Asuinpaikkavalleja (kodanpohjia)**

Peruskartta 3511 09 ja 3511 06

Asuinpaikkapainanne ryppään koordinaatit: x=7241 64-79
= 421-11 46

y=3440 04-20

z=47,5

Asuinpaikkapainanteen ⁶14 koordinaatit:
= 421-11 47

x=7241 73

y=3439 90

z=47,5

Asuinpaikkavallin 15 koordinaatit:

= 421-11 48

x=7241 60

y=3439 85

z=50

Tarkastus

15.10.1995

Kohde sijaitsee Haukiputan kirkolta noin 20 km NE Haukiputaan ja Yli-Iin rajalla olevan Haaramoukun pohjoispuolella. Kankaan maaperä on moreenia. Kohteessa on kaikkiaan 20 asuinpaikkavallia/painannetta kolmella eri metsäpalstalla. Seuraavana muinaisjäännösten kuvaus alkaen idästä.

1) Asuinpaikkapainanne. Muoto pitkänomainen. Suunta SE-NW. Mitat 10x7 m. Syvyys 0,3 m. Tasapohjainen. Mitat 6x3 m. NE-puolella hieman vallia. Leveys 2,5 m. Korkeus 0,2 m. Jäännöstä peittää sammalet, suopursu, mustikka ja kuuset.

Edellisestä 20 m SW:

2) Asuinpaikkavalli. Soikeahko. WSW-ENE. 11x10 m. Keskuspainanteen muoto ja suunta sama. Mitat 7x5 m. Syv. 0,5 m. Vallia vaikea havaita. Kasvaa sammalta, puolukkaa ja mäntyjä. Soistunut.

Edellisestä 27 m S:

3) Asuinpaikkavalli. Soikeahko. NNW-SSE. 17x12 m. Keskuspainanteen muoto ja suunta sama. Mitat 12x5 m. Syv. 0,5 m. Tasapohjainen. Vallin lev. 3-4 m. Kork. 0,2 m. Valli puuttuu N-päästä. Tuhoutunut äestyksessä. Urissa nähtävissä runsaasti palaneita kiviä. Jäännöksessä kasvaa puolukkaa, jäkälää ja sammalia.

Edellisestä 30 SSW:

4) Asuinpaikkavalli. Soikeahko. NNW-SSE. 10x5 m. Keskuspainanteen muoto ja suunta sama. Mitat 10x5 m. Syv. 0,5 m. Vallia vaikea havaita. Jäännöksessä kasvaa puolukkaa, suopursua ja koivuja.

Edellisestä 4 m W:

5) Asuinpaikkapainanne. Pitkänomainen. NNW-SSE. 10x5 m. Syv. 0,7 m. Jäännöksessä kasvaa puolukkaa, suopursua ja nuoria mäntyjä.

Edellisestä 5 m ESE:

6) Asuinpaikkavalli. Nelikulmainen. ESE-WNW. 16x12 m. Keskuspainanteen muoto ja suunta sama. Mitat 13x5 m. Syv. 0,4 m. Vallin lev. 2-3 m. Kork. 0,3 m. Jäännöksessä kasvaa jäkälää, puolukkaa ja männyntaimia. SW-puolella n. 2 m päässä kuoppa. Halk. 3 m. Syvyys 0,5 m. N-puolella n. 3 m päässä kuoppa. Halk. 2 m. Syv. 0,5 m. Liittyy asuinpaikkavalli 4:ään. Haaramoukun rantaan idässä matkaa n. 20 m.

Asuinpaikkavallista 3 n. 25 m W:

7) Asuinpaikkapainanne. Pitkänomainen. S-N. 10x5 m. Syv. 0,5 m. Jäännöksessä kasvaa puolukkaa, variksenmarjaa ja sammalia. Paksu turvekerros. Sijaitsee koneen mylläämällä alueella

Edellisestä 3 m SSE:

8) Asuinpaikkapainanne. Pitkänomainen. NNE-SSW. 10x5 m. Syv. 0,3 m. Kuten edellinen, paksu turvekerros. Sijaitsee koneen mylläämällä alueella. Näkyvässä mineraalimaassa havaittavissa palaneita kiviä ja kvartsi-iskoksia.

Asuinpaikkavallista 2 n. 23 m W:

9) Asuinpaikkavalli. Pitkänomainen. E-W. 22x11 m. Keskuspainanteen muoto ja suunta sama. Mitat 15x5 m. Syv. 0,4 m. Vallin lev. 2-3 m. Kork. 0,1 m. N-vallin päällä polkutie. W-päässä pohjassa sorantarkastuskuoppa. Jäänöksessä kasvaa puolukkaa, kanervaa, sammalia ja nuoria mäntyjä.

Edellisestä 10 m WSW:

10) Asuinpaikkavalli, osittain tuhottu. Pitkänomainen. SW-NE. 13x8 m. Säilyneen keskuspainanteen muoto ja suunta sama. Mitat 8x4 m. Syv. 0,3 m. Vallin lev. 2-3 m. Kork. 0,2 m. Polkutie kulkee muinaisjäänöksen yli.

Edellisestä 5 m SW:

11) Asuinpaikkavalli. Pitkänomainen. NE-SW. 20x10 m. Keskuspainanteen muoto ja suunta sama. Mitat 16x7 m. Syv. 0,5 m. Tasapohja. Valli sivuilla epäm. lev. 1-2 m. Kork. 0,1 m. N-vallin päällä polkutie. W-päässä pohjassa sorantarkastuskuoppa. Jäänöksen vallissa kasvaa puolukkaa ja muutamia mäntyjä. Pohjassa kasvaa heinää ja sammalta. Pohja selvästi soistunut. NW-puolella polkutien reunassa pieni painauma n. 5 m vallista. Halk. 3 m. Syv. 0,3 m. Asuinpaikkavallista polkutiehen matkaa NW-suunnassa 7 m.

Edellisestä 10 m W:

12) Asuinpaikkavalli. Pitkänomainen. NE-SW. 12x9 m. Keskuspainanteen muoto ja suunta sama. Mitat 8x5 m. Syv. 0,6 m. Vallin lev. 1,5-2 m. Kork. 0,1 m. Jäänöksessä kasvaa puolukkaa, variksenmarjaa ja muutamia isoja mäntyjä. E-laidassa välittömästi pieni kuoppa. Asuinpaikkavalli sijaitsee aivan polkutien vieressä.

Edellisestä 15 m SE:

13) Asuinpaikkapainanne. Pitkänomainen. NE-SW. 7x5 m. Syv. 0,7 m. Kasvaa suopursua ja puolukkaa.

Edellisestä 7 m SE:

14) Asuinpaikkapainanne. Pitkänomainen. NE-SW. 16x7 m. Syv. 0,5 m. Jäänöksessä kasvaa puolukkaa ja sammalia sekä yksi iso kuusi. NW-reunassa pieni kuoppa. Halk. 2 m. Syv. 0,4 m.

Edellisestä 40 m SSE:

15) Asuinpaikkavalli. Nelikulmainen. ENE-WSW. 26x13 m. Keskuspainanteen muoto ja suunta sama. Mitat 20x6 m. Syv. 0,5 m. Vallin lev. 3 m. Kork. 0,5 m. Jäänöksessä kasvaa puolukkaa, sammalia ja muutamia isoja mäntyjä.

Edellisestä 180 m WSW:

16) Asuinpaikkavalli. Nelikulmainen. SW-NE. 22x15 m. Keskuspainanteen muoto ja suunta sama. Mitat 15x7 m. Syv. 0,7 m. Vallin lev. 3-4 m. Kork. 0,3 m. Jäänöksen pohjalla kasvaa suopursua ja puolukkaa, vallissa puolestaan kasvaa puolukkaa, sammalia ja muutamia isoja mäntyjä. Asuinpaikkavallista suohon matkaa SW-suunnassa 30 m.

Edellisestä 100 m NNE:

17) Asuinpaikkavalli. Nelikulmainen. E-W. 12x6 m. Keskuspainanteen muoto ja suunta sama. Mitat 8x4 m. Syv. 0,3 m. Vallin lev. 2-3 m. Kork. 0,1 m. Jäänöksessä kasvaa puolukkaa, jäkälää ja sammalia. Asuinpaikkavallista polkutiehen matkaa N-suunnassa 5 m.

Välittömästi polkutien N-reunassa, asuinpaikkavallista 1 n. 30 m W:

18) Asuinpaikkapainanne. Pitkänomainen. ESE-WNW. 6x3 m. Syv. 0,3 m. Vallin lev. 2-3 m. Kork. 0,1 m. Jäänöksessä kasvaa puolukkaa ja sammalia.

Edellisestä 25 m NW:

19) Asuinpaikkapainanne. Pitkänomainen. ESE-WNW. 7x4 m. Syv. 0,5 m. Kasvaa nuoria mäntyjä, suopursua, soistunut. Painanne kaksiosainen.

Edellisestä 20 m W:

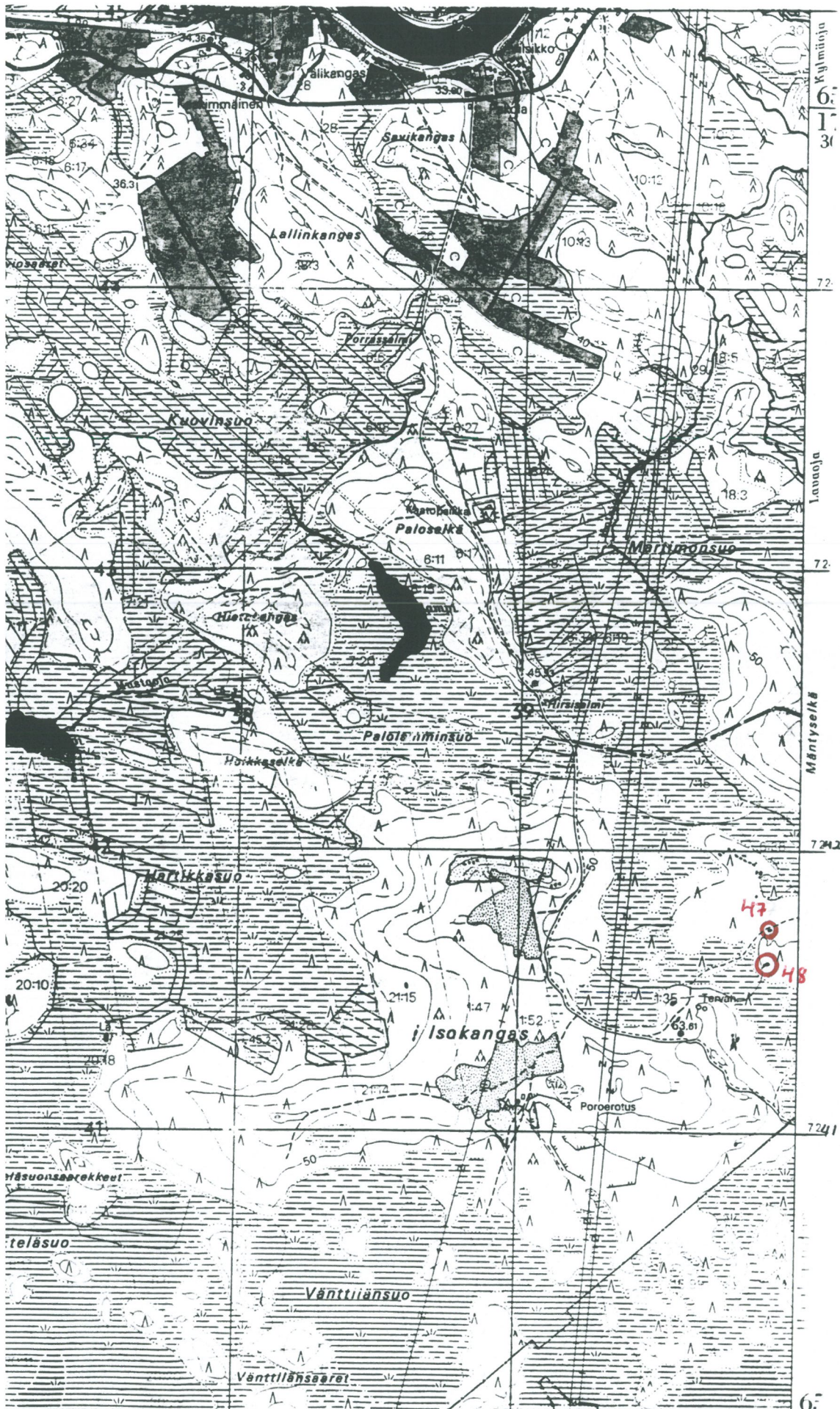
20) Asuinpaikkapainanne. Pitkänomainen. ESE-WNW.

Kohteen maasto on pinnanmuodoltaan tasaista. Maaperä näyttäisi olevan enimmäkseen hiekkaa. Osittain kohteen rakennelmat ovat soistuneessa metsämaassa, mikä vaikeuttaa yksittäisten jäännösten havainnointia.

20.11.1995



Jari Okkonen



25° 40' -17 m 20 s

3438 Nak = + 20"

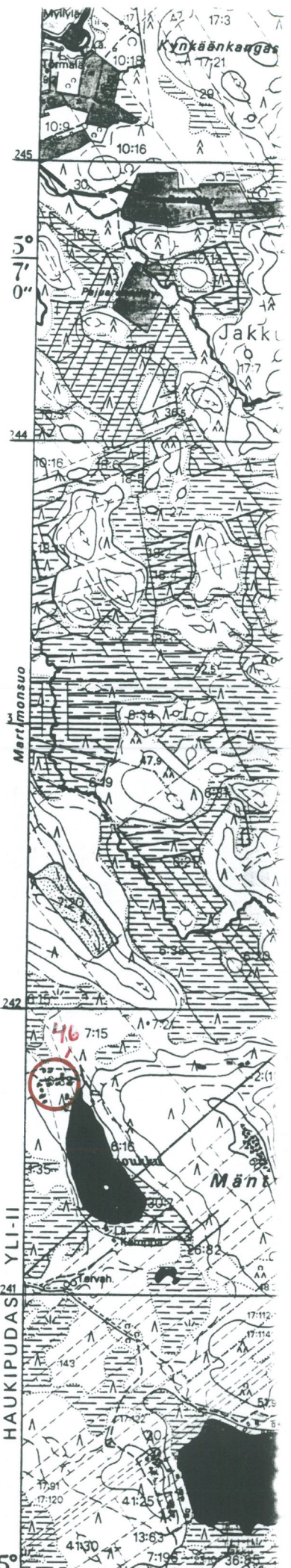
YLI-II

3439

HAUKIPUDAS

3440

3511 06



245
5° 7' 0"

244

Marttunonsuo

242

YLI-II
HAUKIPUDAS

5° 5'

3440

3511 05

