

ESIHISTORIAALLISEN KOHTEEN TARKASTUS

Tarkastanut Tuija Wallenius Aika 20.9.1989Kohde asuinpaikka Kunta Yli-Ii 40Ajoitus kivikausi Alue _____Nimi Jyrkkäkallio

Mj-rekisteri n:o _____

Mj-luokka _____

Peruskartta (n:o, nimi, vuosi) 3512 08 SAUKKOSUOPeruskoordinaatit: x = 7261 58, y = 3449 24, z = n. 63

Yhtenäiskoordinaatit: p = _____, i = _____, k = _____

Suunta ja etäisyys kirkosta tms. 10 km Yli-Iin kirkolta koilliseen.

Mj:n laajuus (alueen rajakoordinaatit lisäykseen) _____

Kylä, kaupunginosa KarjalaAlue (kylän osa, kortteli tms.) Leuvan asutusalueTila, palsta, tontti tms.; RN:o; paikan lähempi nimi Korte 54Omistaja, vuokraaja, osoite, puhelin Otto Viitala91200 Yli-Ii. puh. 980-70215

Aikaisemmat tiedot (verfikaatit, tarkastukset, tutkimukset, mj-luettelot, kirjallisuutta) _____

Aikaisemmat löydöt (museonumerot) -Tarkastuslöydöt KM 24930:2

Tarkastusselostus

Inv. n:o _____

Liitteet: peruskarttaote, muita karttoja 1:20 000

valokuvat neg. -, diat n:o -

Tarkastuksen aihe Kirsti Hirvasniemen Kuivaniemen Veskankankaan
arkeologisille kaivauksille toimittama reikäkivi (KM 24930:1).

Ympäristö (rakennukset, tiet, vesistöt, hiekkakuopat ym.; karttaluonnos, mikäli muutoksia peruskartasta) Siuruanjoen pohjoisrannalla Vääräputaansaaren
kohdalla Kortten talosta luoteeseen, talolle vievän tien koillis-
puolella.

Kohteen kuvaus (maaston laatu: pelto, metsä, ranta tms.; Muoto: mäki, rinne tms.
Maaperä: Kasvillisuus. Huomiot kohteesta. Aikaisemmin tutkittu osa. Koekuopat jne.,
Muutokset aikaisemmasta. Nykyinen kunto.) Rantatörmällä sijaitseva kesän-
nolla oleva pelto. Maaperä hiekkaa. Reikäkivi on löytynyt peltoa
raivattaessa, kvartsi-iskokset kerättiin tarkastuksen yhteydessä
pellon laidalta.

Alueen laajuuden arviointiperuste _____

Luokitusehdotus perusteluineen II

Ehdotus suoja-alueeksi perusteluineen _____

Havaintomahdollisuudet tarkastusajankohtana huonot

Opas Otto Viitala, 91200 Yli-Ii.puh. 980-70215

Rauhoitustoimenpiteet maastossa (yhteys maanomistajaan, kiireelliset ilmoitukset jne) _____

Tarpeelliset jatkotoimenpiteet _____

YLI-II 40 JYRKÄKALLIO

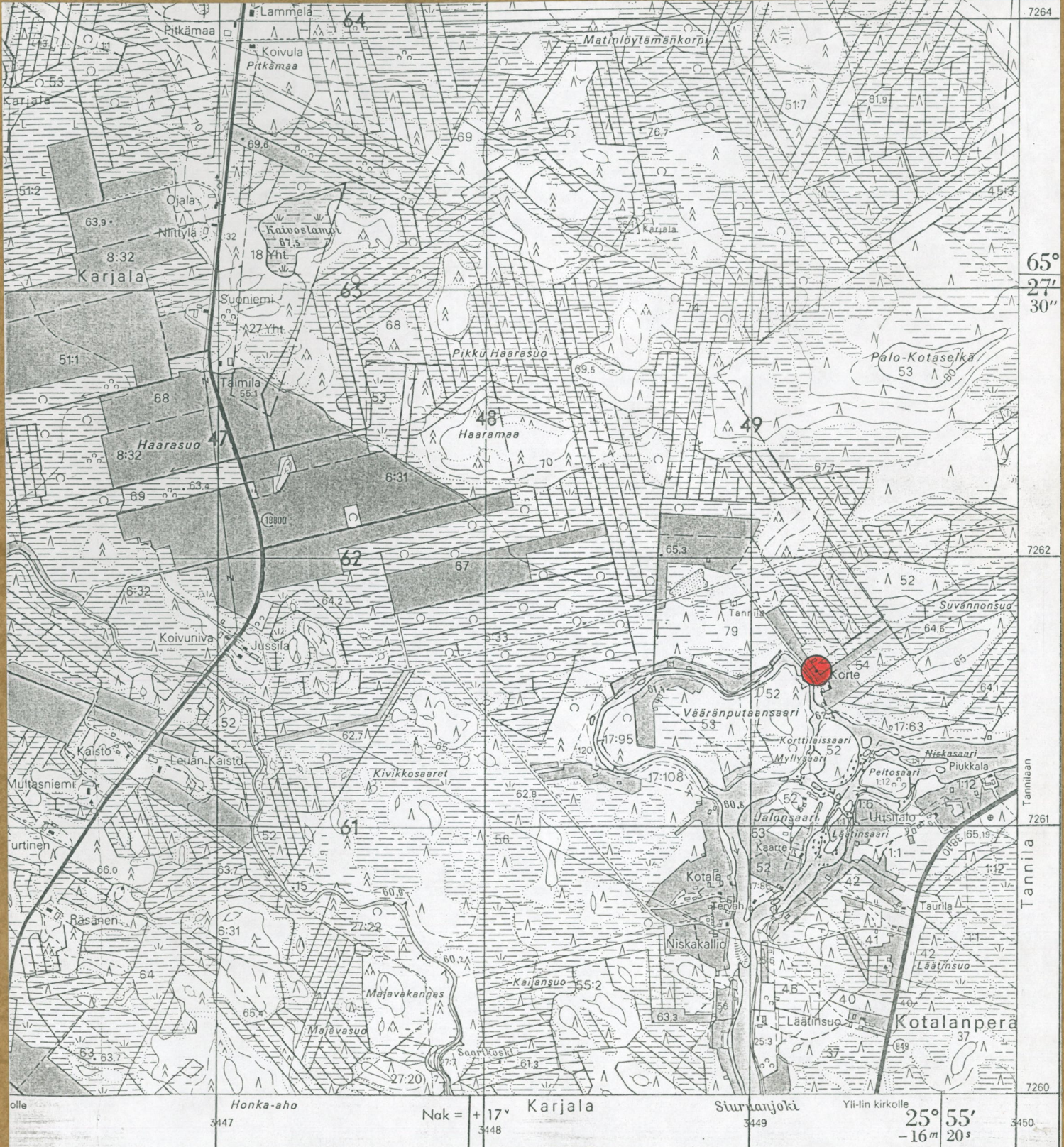
Ote peruskartasta 3512 08 SAUKKOSUO 1:20 000

x = 7261 58

○ asuinpaikan sijainti

y = 3449 24

z = n 63



Hki 1966