

YLI-II 39 KONTTIKANGAS, KUSISUO

Kiviröykkiön ja rakkakuoppa-alueen tarkastus 15.6.1987

Kunta: Yli-Ii

Kylä: Tannila

Tila: , RN:o 51:17

Maanomistaja:

Peruskartta 3512 08 SAUKKOSUO, painettu 1981

Koordinaatit: eteläisin piste x = 7264 56

y = 3440 96

pohjoisin piste x = 7264 72

y = 3440 94

z = 92,5 - 95

Kertomukseen kuuluvat liitteet: peruskarttaote, s. 3

valokuvat 1-5, s. 4

negatiivit 68796 - 68805

diapositiivit 13159 - 13161

Eeva-Liisa Schulz tarkasti kohteen yhdessä Timo Pärssisen kanssa 15.6.1987.

Asutustilallinen Reijo Tolonen (Leuvanjoki, 91200 YLI-II) oli kertonut paikasta ja näyttänyt sen kartalta Timo Pärssiselle.

Kohde sijaitsee Leuvanjoelta Väli-Olhavaan johtavan maantien eteläpuolella noin 300 m itään Yli-Iin ja Iin kuntien väliseltä rajalinjalta Kusisuon pohjoispuolella Konttikankaalla.

Maasto on itään viettävää rinnettä, joka on paljasta kivistä. Rakkaa ympäröi kaikkialla kivinen mäntykangas. Paljas rakka-alue on parisataa metriä pitkä etelä-pohjoissuunnassa ja vajaan 100 m leveä.

Lähellä rakan eteläpäätä, keskellä kivistä, on halkaisijaltaan noin 6-7 m leveä kraaterimainen kiveys, jolla on noin 0.75 - 1,5 m korkea kehävalli, ja jonka suppilomaisen keskustan syvyys on 1,5 - 2 m (kuvat 3-5, s. 4).

Lähellä rakan pohjoispäätä, keskellä kivirakkaa, on samanlainen, joskin hieman matalampi ja halkaisijaltaan pienempi kraateri.

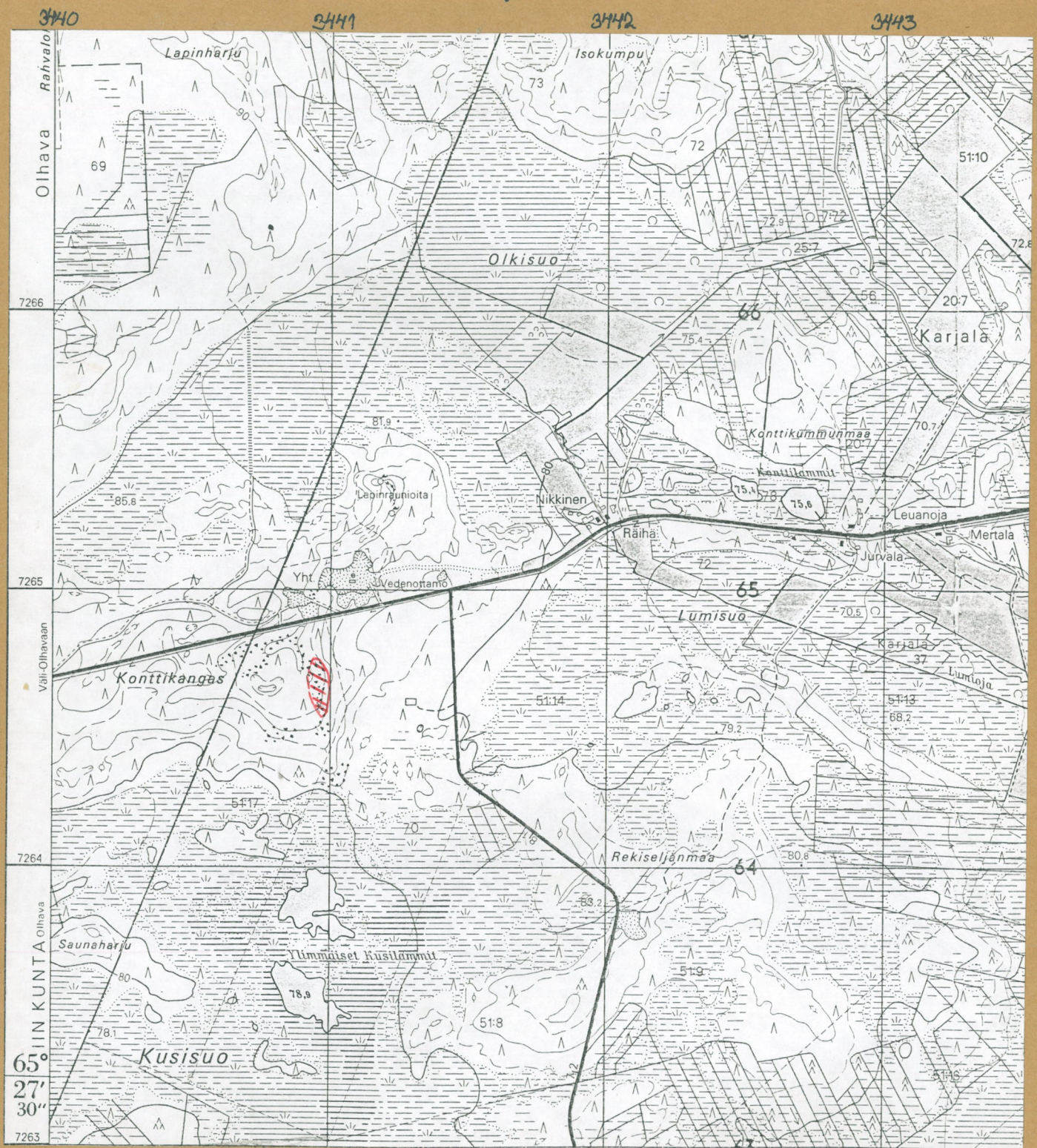
Rakan länsilaidalla, sen korkeimmalla kohdalla, rakan keskiosan vaiheilla, paljaan kivirakan ja metsän rajoilla on kiviröykkiö. Se on hevosenkengän muotoinen ja sen keskustassa on syvennys. Kaakkoisosastaan sitä on ilmeisesti pengottu. Röykkiön halkaisija ulkopuolelta mitattuna on 3,5 - 4 m sisäpuolelta n. 1 m. Röykkiön korkeus on 0,75 - 1,00 m, keskustan syvyys n. 0,5 - 0,75 m ja vallien leveys 2 - 1,5 m.

Muutoin koko kivirakan alueella on runsaasti eri kokoisia ja syvyisiä rakkakuoppia, joista osaa on pengottu.

Helsingissä 20.11.1987

Eeva-Liisa Schulz  
Eeva-Liisa Schulz

# Yli-Ji 39 Konttikangas, Kuisuo



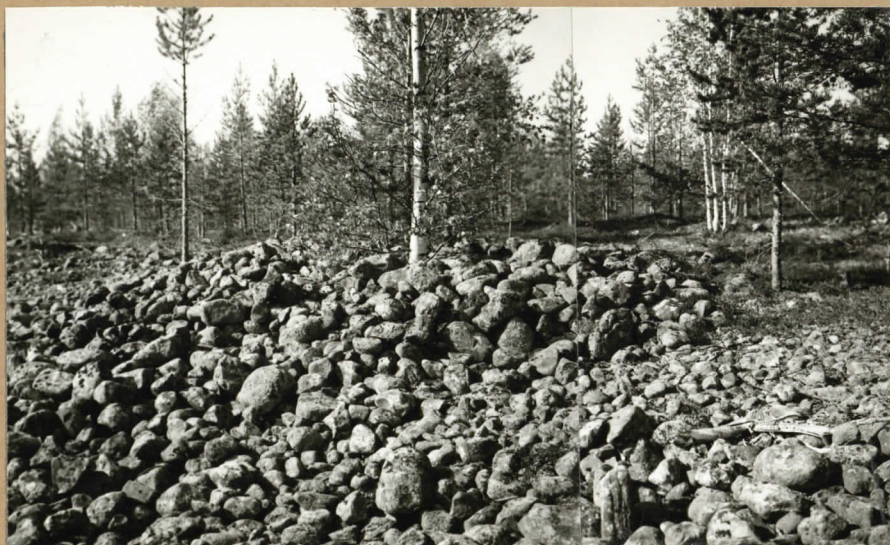
Ote peruskartasta 3512 08 SAUKKOSUO, painettu 1981

Muinaisjäännösalue merkitty punaisella.

Koordinaatit: eteläisin piste:  $x = 7264\ 56$  pohjoisin piste  $x = 7264\ 72$   
 $y = 3440\ 96$   $y = 3440\ 94$   
 $z = 92,5 - 95$

Tark. E.-L. Schultz 1987

Yli-Ji 39 Komttikangas, Kuisisuo



Kuva 1. f. 68796 - 68797



Kuva 2. f. 68799

1. Kiviröykkiö rakan keskiosan reunassa korkeimmalla koludalla Hevosken kengän muotoinen.  $\varnothing$  n. 3.5-4 m. Kuvaattu idästä.
2. Sama röykkiö kuvattuna metsän puolelta luoteesta.
3. Kraaterimainen kiveys rakan eteläpäässä,  $\varnothing$  n. 6-7 m. Kuvaattu idästä rakan alareunalta.

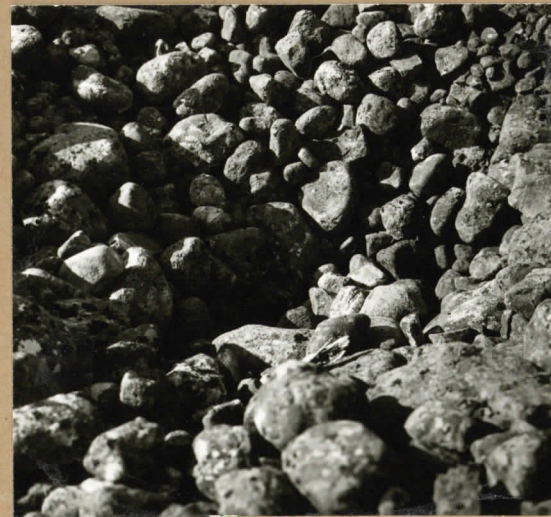


Kuva 3. f. 68800



Kuva 4. f. 68802 - 68803

Sama kraaterimainen kiveys kuin n:o 3. Kuvaattuna lähempää, idästä.



Kuva 5. f. 68804  
Samankraaterimainen kiveyksen keskussuppilo, jonka syvyys n. 1.5 - 2 m.