

Esilust. tsto 19/3.2.1982

YLI-II 4 Tannila, Konttikangas

Tarkastus Paula Purhonen 1980

YLI-II [4] Tannila kl., Konttikangas

Kiviröykkiö ja kivikehä. II.

Tila RN:o 51:4

Peruskarttalehti 3512 08 (Saukkosuo, painettu 1966), koordinaatit
1) x = 6540, y = 4116, z = n. 90, 2) x = 6532, y = 4120, z = n. 90.

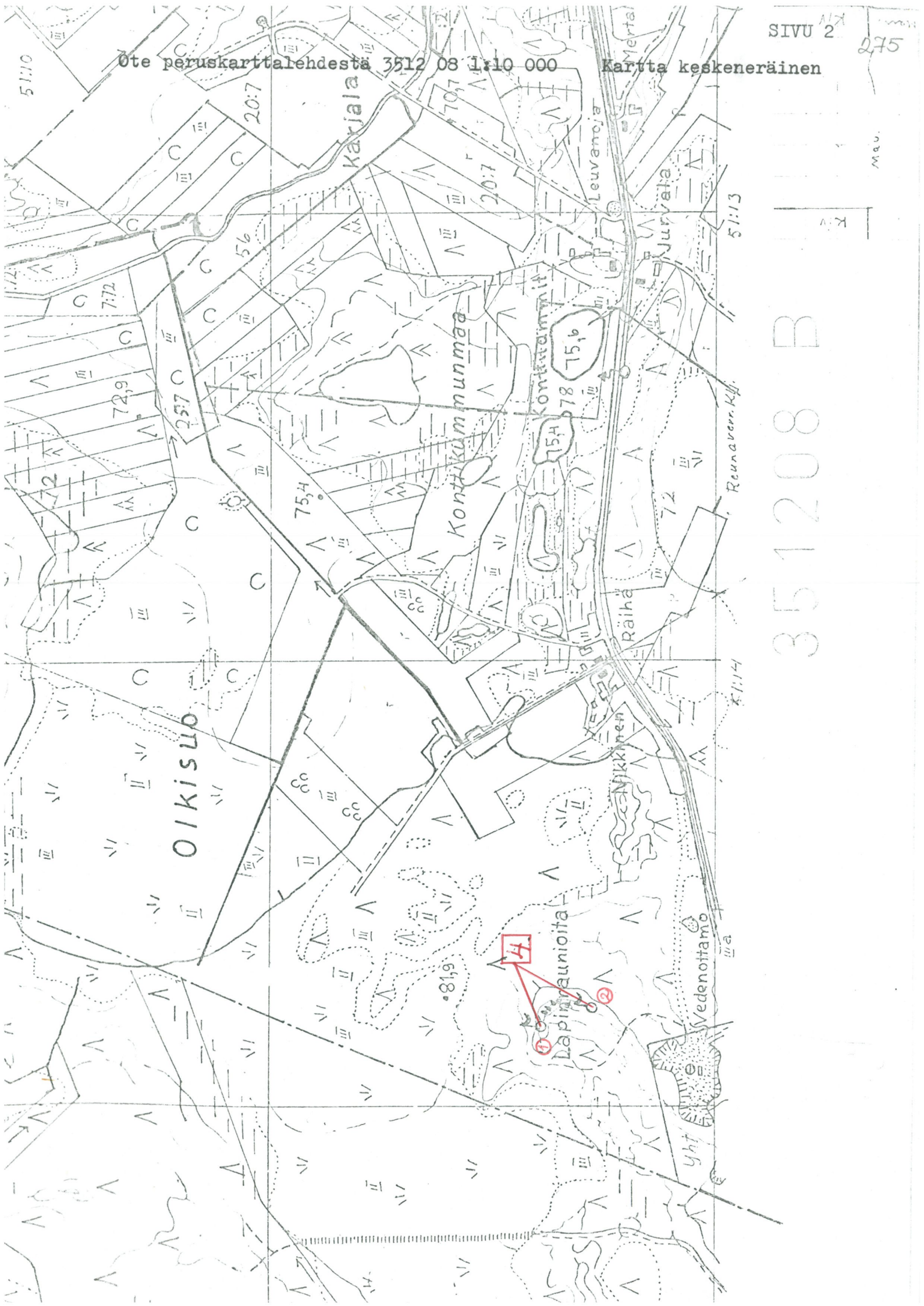
Kertomukseen liittyy ote peruskarttalehdestä 3512 08 1:10 000
(sivu 2).

Maanmittaushallituksen toimesta suoritettua uudistuskartoituksen yhteydessä merkittiin kartoille myös maastossa näkyvissä olevien kiinteiden muinaisjäännösten sijainti. Museoviraston arkistotietojen mukaan on Yli-Iin Tannilan Konttikankaalla kiviröykkiöitä. Kartoituksen yhteydessä oli alueelta todettu kiviröykkiö ja kivikehä, jotka tarkastin 1.9.1980 mukanaani maanmittausteknikko Juhani Lämsä Oulun kartastoyksiköstä.

Konttikangas sijaitsee Yli-Iin kirkolta n. 9 km luoteeseen sekä Iin että Yli-Iin kuntien alueella. Kankaan koillisessa, Olkisuon puoleisessa reunassa 200-250 m:n päässä Iin rajasta harjun korkeimmalla kohdalla todettiin kivirakassa em. kiinteät muinaisjäännökset. Kivikehä (1) sijaitsee kivirakan pohjoispäässä. Se on matala, 15-30 cm:n kokoisista kivistä koottu, halkaisijaltaan n. 4 m ja siinä on kuopanne keskellä. Kiviröykkiö (2) sijaitsee n. 100 m eteläkaakkoon edellisestä matalammalla kuin kivirakan korkein harjanne sen eteläpäässä. 1,5 m:n levyinen kivikehä on edellistä suurikokoisemmista kivistä rakennettu. Kehän keskellä ei ole kiviä.

Helsinki 13.1.1982


Paula Purhonen



351208 B

Mau.