

Y L I - I I

Inventoidut kivikautiset löytöpaikat (P.Sarvas 1960)

- liite 1 Ote yleiskartan suurennoksesta 1:100000,lehtien tilausnumerot 3512,3513,3514
- 17 liite 2 Pahkakoski 3
- 18 liite 3 Pahkakoski 4
- liite 3a Pahkakoski 4,valokuvat f. 24762 - 24763
- 21 liite 4 Kaukko
- liite 5 Peltoniemi 1 ja 2
- 19- liite 5a Peltoniemi 1,valokuvat f. 24764 - 24766
- 20 liite 5b Peltoniemi 2,valokuvat f. 24767 - 24768
- liite 6 Kuusela
- 10 liite 6a Kuusela,valokuvat f. 24769 - 24770

Pahkakoski 1 - asuinpaikka

Voimalaitostöissä ennen tutkimusten alkua suurimma~~x~~ksi osaksi tuhoutuneen kivistä asuinpaikan jäljellä oleva osa tutkittiin kesällä 1960. Talteen saadun keramiikan avulla ~~voidaan~~ (ns. nuorempaa ~~ky~~ varhaista kampakeramiikkaa) voidaan asuinpaikka ajoittaa n. vuosien 2500-2250 e.Kr. väliseen aikaan.

Pahkakoski 2 - asuinpaikka

Asuinpaikan suuresta pinta-alasta - n. 10000 m<sup>2</sup> - saatiin kesällä 1960 tutkittua vain noin kymmenesosa. Löytöjen joukosta mainittakoon erittäin ~~muutama~~ keramiikka, lukuisat kvartsi- ja sädekiviliuske-esineet sekä suuri n. kolme metriä pitkä hauta, joka on ~~ainutkseen~~ ~~ainutkseen~~ ainoa laatuaan Suomessa (muutamia vastaavia tunnetaan Pohjois-Norjassa).

Keramiikan avulla voidaan asuinpaikka ajoittaa samaan aikaan kuin Pahkakoski 1, siis n. 2500-2250 e.Kr. Hauta on kuitenkin huomattavasti nuorempi.

Pahkakoski 5 - asuinpaikka

Tämän aivan pienen asuinpaikan (tai mahdollisesti vain leiripaikan) tutkimuksissa ei löytynyt yhtään keramiikkaa, jolla sen voisi ajoittaa. Korkeussuhteiden perusteella se lienee samanikäinen kuin Pahkakoski 1 ja Pahkakoski 2.

Pahkakoski 3 - löytöpaikka

Paikalta on n. vuonna 1946 löydetty ns. Rovaniemen tuuran hyvin säilynyt teräosa

Pahkakoski 4 - löytöpaikka (asuinpaikka?)

Paikalla on paljon asuinpaikkaan viittaavia piirteitä. Lisäksi on sil~~t~~tä löydetty ns. reikäkivi.

Kaukko - löytöpaikka

276

Paikalta löydetty kvartsi-iskennäinen antaa aiheen olettaa, että kyseessä olisi kivikautinen asuinpaikka

Peltoniemi 1 - löytöpaikka

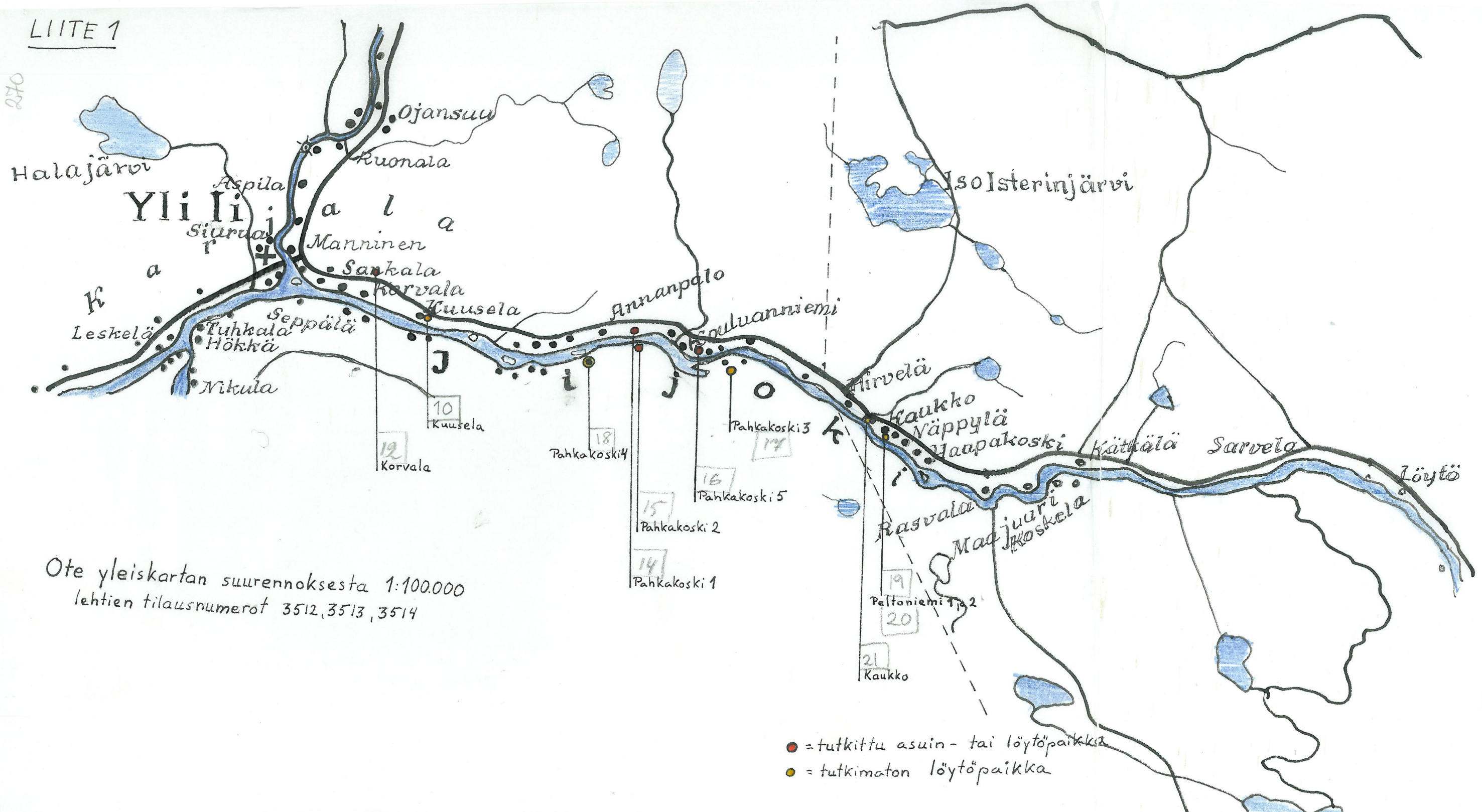
Paikalta on löydetty ns. Rovaniemen tuura

Peltoniemi 2 - löytöpaikka

Paikalta on löydetty kaunis sädekiviliuskeesta tehty taltta



270



Ote yleiskartan suurennoksesta 1:100.000  
 lehtien tilausnumerot 3512, 3513, 3514

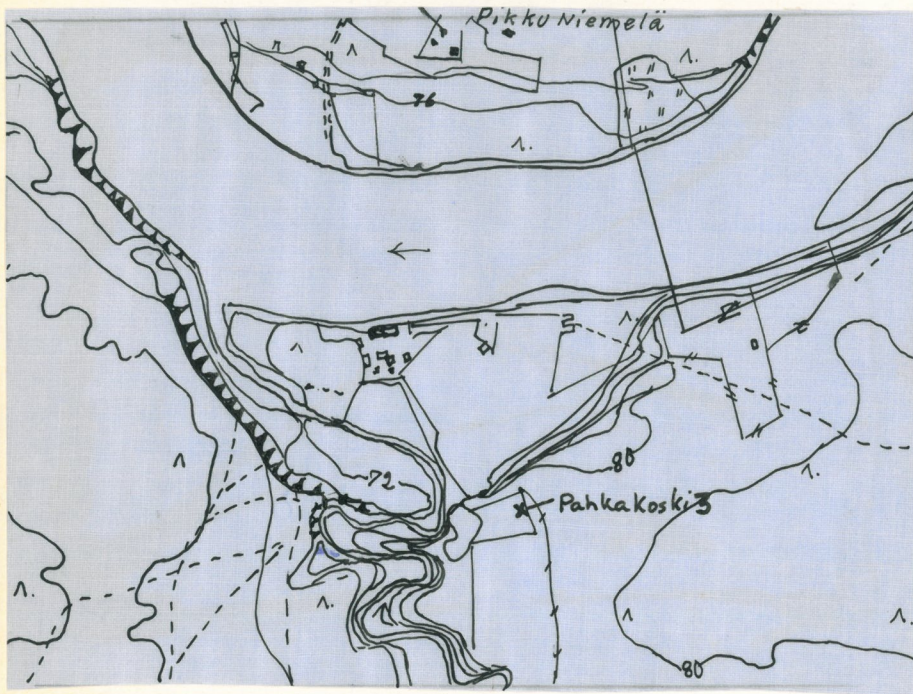
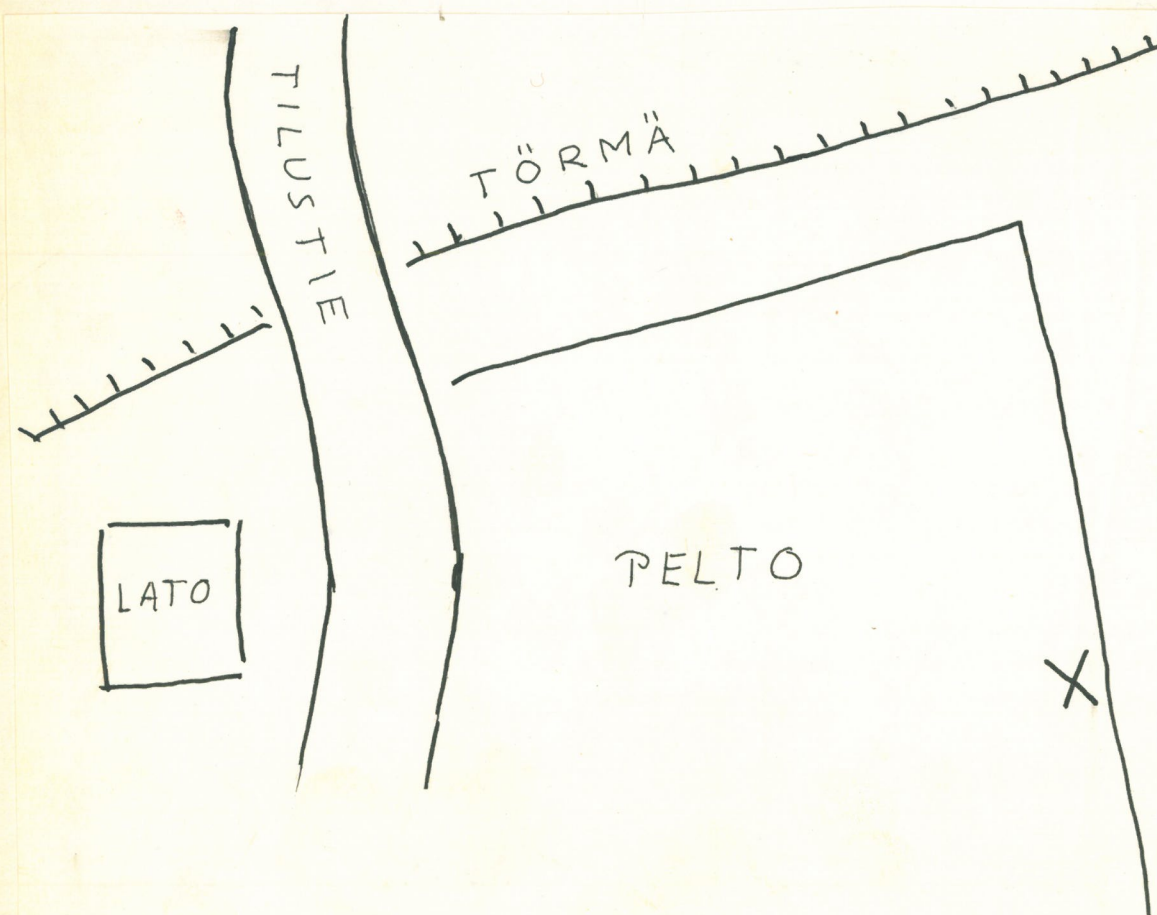
- = tutkittu asuin- tai löytöpaikka
- = tutkimaton löytöpaikka



Yli-Ii, Karjalankylä

Pikku-Niemelä RN:o (6.7)<sup>3</sup>

omist. Aleksanteri Ruonakangas

Kivikautinen löytöpaikkaRuonakankaan asuinrakennuksesta n. 300 m kaakkoon olevan harjanteen  
päällä sijaitsevalla pellolla, sen itälaidassakorkeus m.y.p. 79 mlöydökset KM ~~XXXXX~~ 14986Ote Pohjolan Voima Oy:n kar-  
tasta 1:10'000, lehti 6/4



Yli-Ii, Karjalankylä

Koskela RN:o 26

omist. Liisa Koskela

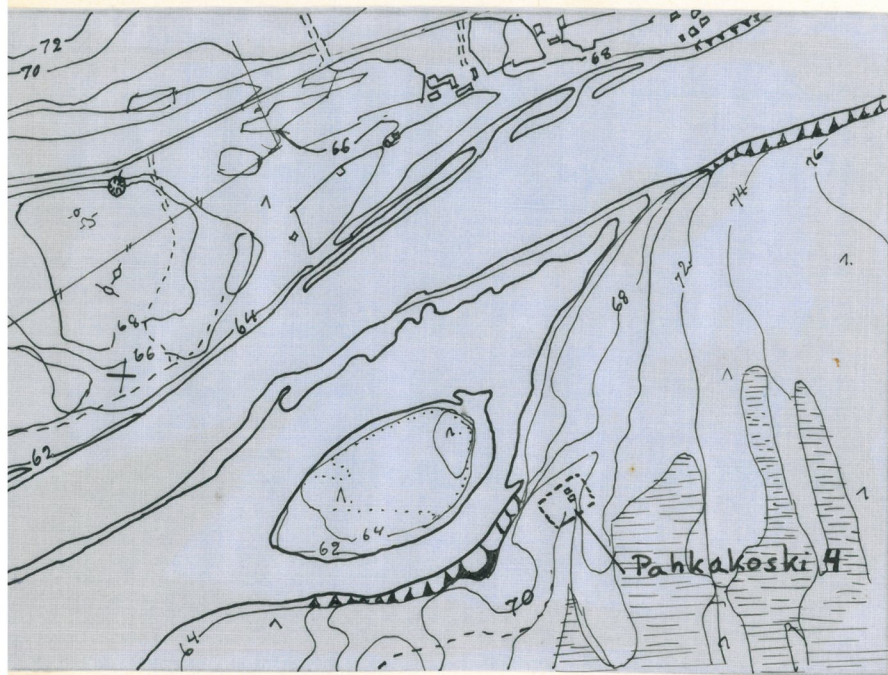
Kivikautinen löytöpaikka (asuinpaikka ?)

n. 800 m tulevan Pahkakosken voimalaitoksen padosta alavirtaan joen etelärannalla, aution Koskelan talon lähimmillä pelloilla. P. Sarvas kävi paikalla kesällä 1961 ja havaitsi punertavaa maata ja sädekiviliuskeiskoksen n. 30 m talon perustuksista lounaaseen.

korkeus m.y.p. 70-71 m

löydökset KM 14987

valokuvat f. 24762-24763



Ote Pohjolan Voima Oy:n kartasta 1:10'000, lehti 4





F 24762

Asp. paljusesta, Tijoan  
täytetyt sivu-uomas-  
ta kuva illuna.



F 24763

Asp. lämmestä



Yli-Ii, Kollaja

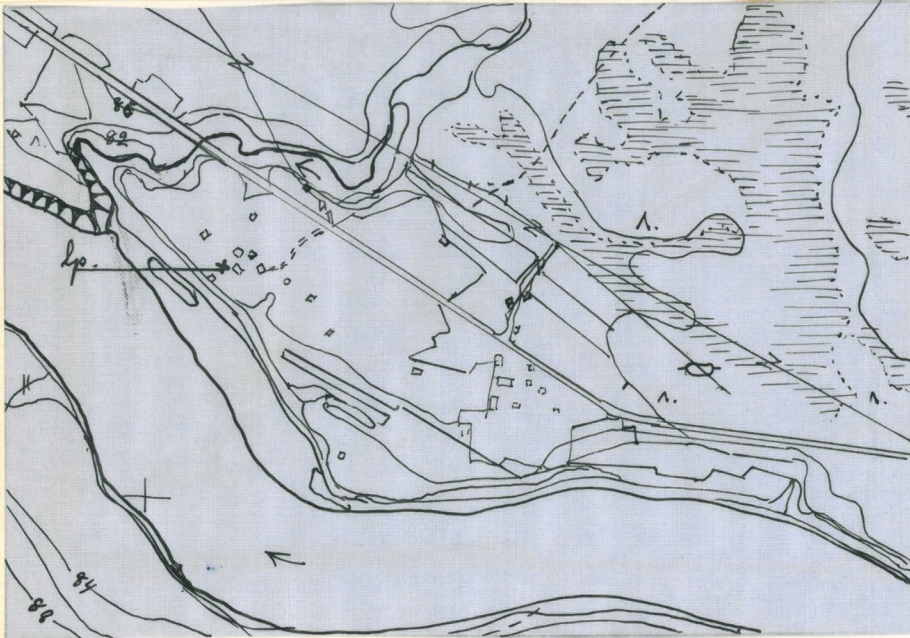
Kaukko RN:o 40<sup>1</sup>

21

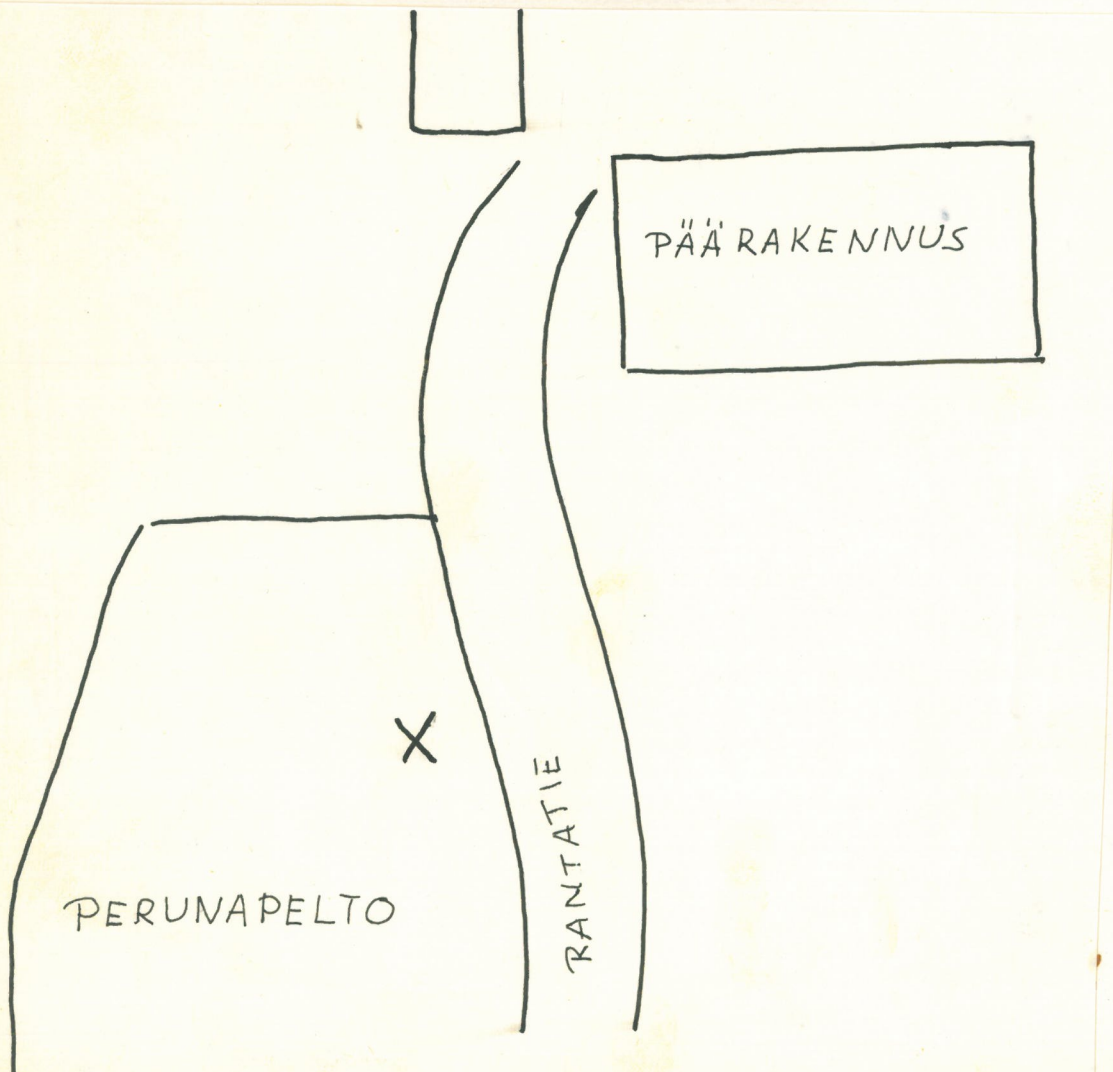
omist. Aug. Kaukko

Kivikautinen löytöpaikka

Kaukon asuinrakennuksesta n. 15 m lounaaseen rantaan vievän tien oikealla puolella olevalla pellolla.

korkeus m.y.p. 85 mlöydökset KM 14990 (kvartsi-iskennäinen)

Ote Pohjolan Voima Oy:n kartasta 1:10'000, lehti 6/4



Luonnos



Yli-Ii, Kollaja

Peltoniemi RN:o 40<sup>2</sup>

omist. Kaarle Kaukko

Kaksi kivikautista löytöpaikkaa (Peltoniemi 1 ja 2)

Peltoniemi 1 sijaitsee n. 250 m kaakkoon asuinrakennuksesta Niitykankaan notko-nimisellä pellolla.

Peltoniemi 2 sijaitsee n. 100 m etelään asuinrakennuksesta "Majurin pellolla".

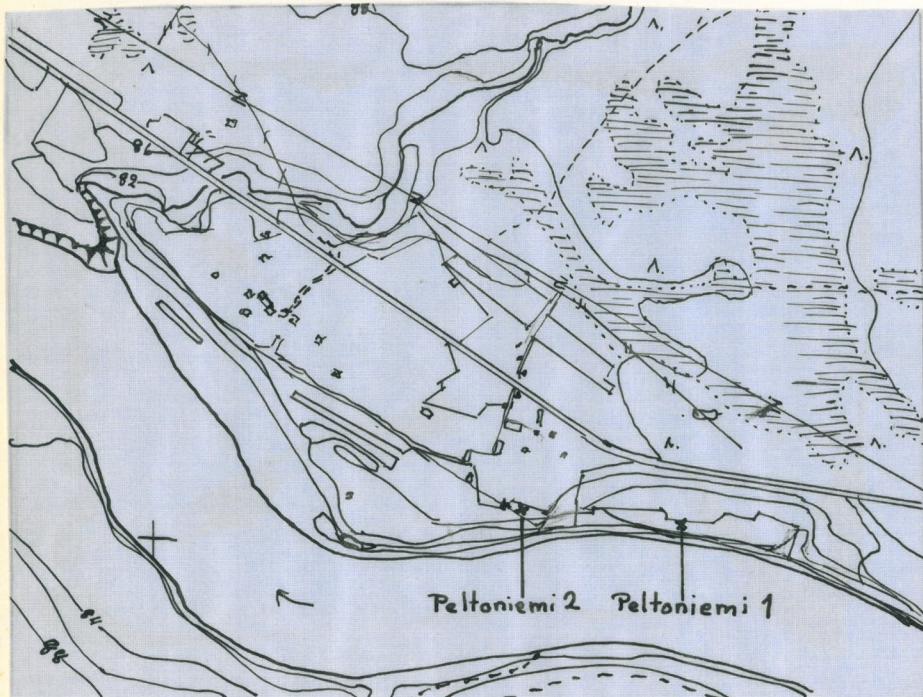
korkeudet m.y.p. Peltoniemi 1 82m, Peltoniemi 2 86 m

löydökset KM 14988 ja 14989

valokuvat f. 24764-24768

19

20



Ote Pohjolan Voima Oy:n kartasta 1:10'000, lehti 6/4

20

19





Tuuran lp. kaakosta

F 24764



Tuuran lp. koillisesta.  
 Pellon korkeimmalla kohdalla kuvan keskeltä isäntän kertomuksen mukaan tavattu tukisijojen. Taus-  
 tulla Tjokki

F 24765



Tuuran lp. idästä. Kuvan keltaisellä olevan metsänie-  
 mekkeen takana taltan  
 (17 ) löytö. (Peltoniemi?)

F 24766





F 24767

Taltan lp. etelästä



F 24768

Taltan lp. koillisesta, Taus-  
talla Siijoki.



Yli-Ii, Karjalankylä

10

Kuusela RN:ov

omist. Toivo Kuusela

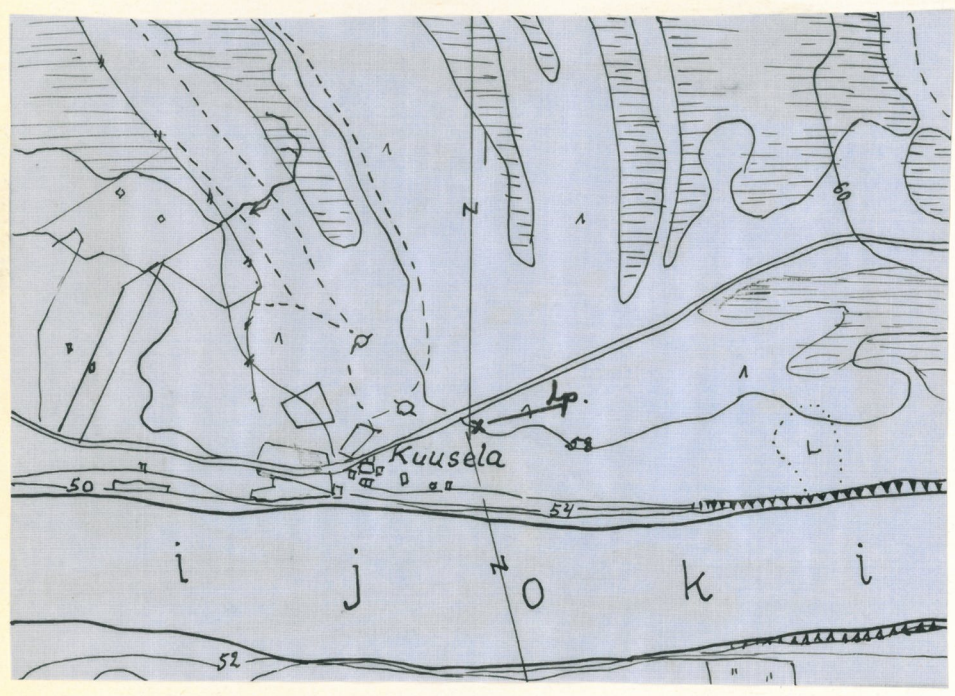
Kivikautinen löytöpaikka

n. 170 m Kuuselan asuinrakennuksesta itään, 11 m vanhasta Kipinän tiestä etelään, sähkölinjan itäpuolella.

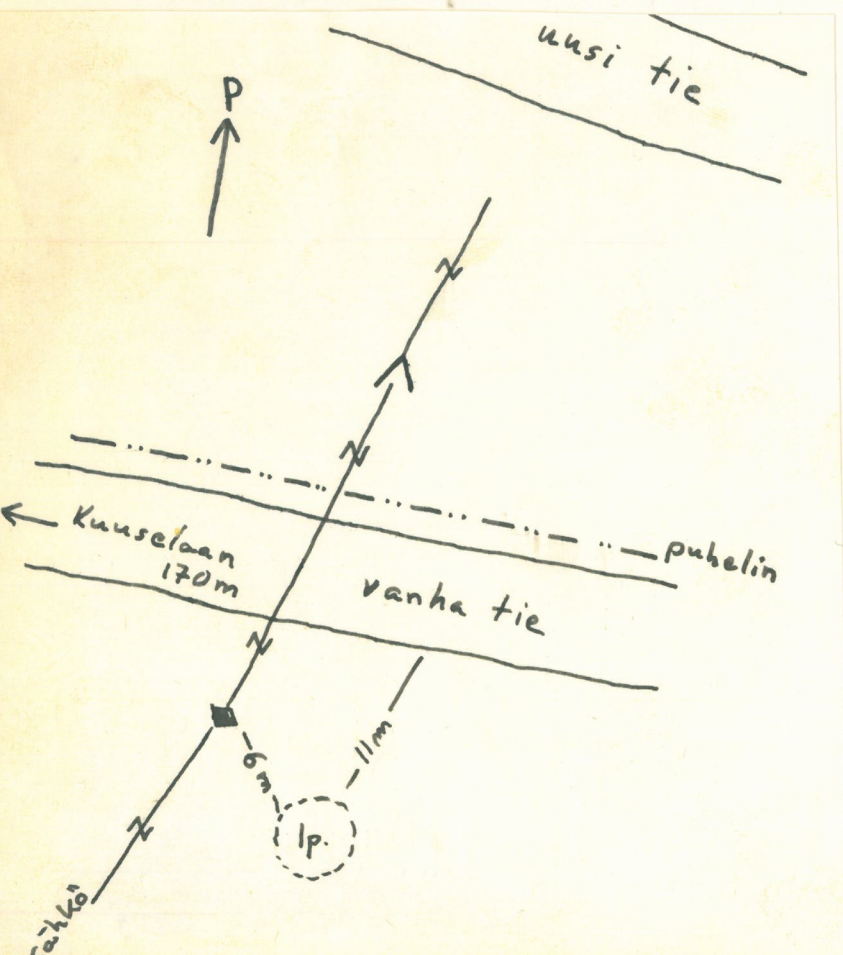
korkeus m.y.p. 58 m

löydökset KM 14991:1-2

valokuvat f. 24769-24770



Ote Pohjolan Voima Oy:n kartasta 1:10'000, lehti 4







Kivierimeiden (KM14991)  
lp. etelästä

F 24769



lp. etelästä.

F 24770