

# ARKEOLOGISEN KOHTEEN TARKASTUS

942	01	0030
-----	----	------

## Tunnistetiedot

Kunta: Vähäkyrö Inventointinumero: SKL 30  
 Alue: Mullola, Saarenpää Luokka: 2  
 Nimi: Mänty-Kaitaja Ajoitus: ajoittamaton  
 Kohteen laji: röykkiö Lukumäärä: 3  
 Kohteesta muita kortteja \_\_\_\_\_ kpl (ks. täyttöohjeet)  
 Tarkastaja: Mirja Miettinen Tarkastusaika: 19.6.1996

## Sijaintitiedot

Peruskartta 1333 06 MULLOLA Pinta-ala \_\_\_\_\_  
 x = 7002 52 y = 1554 18 z = 13 m  
 Suunta ja etäisyys kirkosta tms. n 8 km pohjoisluoteeseen Vähänkyrön kirkosta

## Hoito ja kunto (ks. täyttöohjeet)

A  B  C  D  E  F  G

## Tila ja omistaja (ks. täyttöohjeet)

Kylä/kaupunginosa: Saarenpää RN:o 1:7  
 Tila/Rno/Nimi \_\_\_\_\_  
 tai Kortteli/tontti/palsta \_\_\_\_\_  
 Omistaja: \_\_\_\_\_ Puhelin: \_\_\_\_\_  
 Osoite: \_\_\_\_\_ Postitmp: \_\_\_\_\_  
 Kiinteistötunnus   vuokrattu, ks huomautukset  
 Lisää kiinteistöjä \_\_\_\_\_ kpl

**Aiemmat tiedot: --**

**Aiemmat löydöt:**

**Tarkastuslöydöt:**

# TARKASTUSKERTOMUS

## Liitteet:

kartat pk ote

muut liitteet:

negatiivit:

diat:

**Tarkastuksen aihe:** Reijo Taittosen ilmoitus

## Kohteen kuvaus:

Mullolan kylästä länteen, Kaitajanojan/Mullosbäckenin pohjoispuolella on melkein pohjois-etelä suuntainen pitkä viljeluaukea nimeltä Mänty-Kaitaja. sen lounaisreunassa on metsäsaareke, jonka läpi kulkee tilustie. Tien itäpuolella on metsäsaareke, jonka itäosassa on kolme suurehkoa röykiötä. Ne ovat 11 x 7 m, 12 x 7 m ja 11x 7,5 m (taittosen mittausten mukaan). Kaksi ensiksi mainittua (pohjoisemmat) ovat eheän näköisiä, verrattain tasakokoisista kivistä tehtyjä. Muoto on hiukan pitkänomainen, reunoilla isompia kiviä näkyvissä. Pinta on sammaloitunut. Kolmas röykkiö on joskus hajoitettu ja jäljellä on vain isoja kiviä. Päältä päin röykkiöt kelpaavat hyvin rautakautisiksi haudoiksi.

Metsäsaareke on verrattain tasaista ; sen ei tiedetä olleen viljelymaata, mutta mieleen kyllä tulee vanha ,metsittynyt ja kivistä perattu viljelymaa.

Röykkiöalue on n 13 m merenpintaa korkeammalla, mikä merkitsee, että röykkiöt on aikaisintaan voitu tehdä aivan rautakauden lopulla .

Mahdollisesti kuitenkin ovat raivausröykkiöitä historialliselta ajalta .

**Ympäristö ja maasto:** (vesistö, vesistöködi, rakennukset, tiet, sorakuopat jne)  
Mullosbäcken/Kaitajanoja

**Laajuuden arviointiperuste:**

**Luokitusehdotus perusteluineen:** 2

**Ehdotus suoja-alueeksi:**

**Havaintomahdollisuudet:** hyvät

**Opas:** Reijo Taittonen

**Rauhoitustoimenpiteet maastossa:**

**Tiedossa olevat maankäyttösuunnitelmat, kiireellisyys:**

**Lähilöytöjä:** soikea tuluskivi KM 23444 löytynyt n 1 km luoteesen pellostä

\*\*\*\*\*

**Selostus jätetty**

22.1.1997

Aika

Hki

Paikka

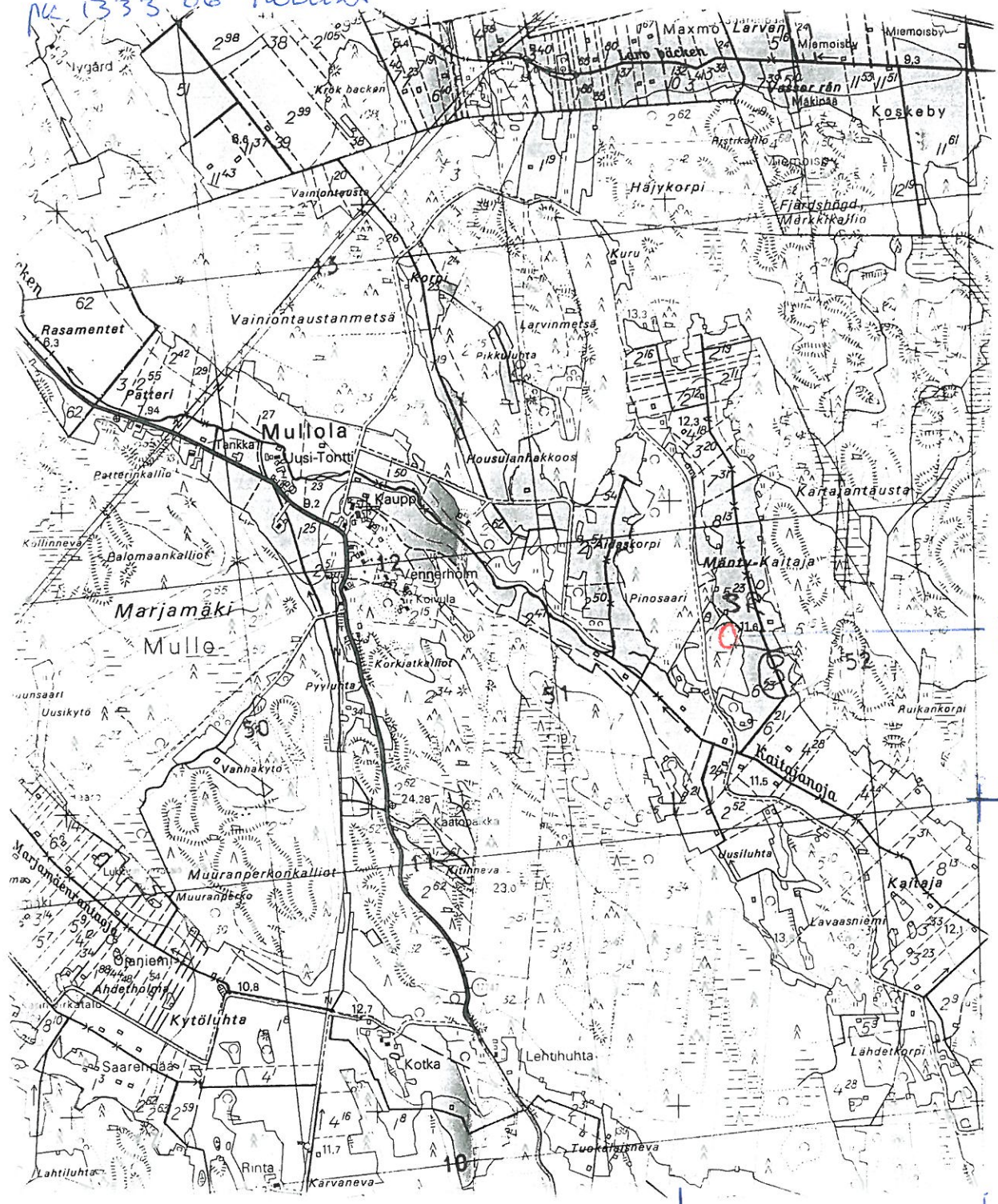


Mirja Miettinen

Allekirjoitus

VÄHÄKYRÖ 30  
MÄNTY-KITAJA

NK 133 06 TULLOJA



30

7002

1574

1555