

TARKASTUSKERTOMUS

Liitteet:

kartat pk ote, Reijo Taittosen kartta röykkiöistä

muut liitteet:

negatiivit:

diat:

Tarkastuksen aihe: Reijo Taittosen ilmoitus 1996

Kohteen kuvaus:

Paikka sijaitsee Vähänkyrön Tervajoella, Laihian rajan tuntumassa, Köhkerö- nimisen viljelysaukean eteläpuolella, kivisellä, loivalla rinne- ja metsämaalla. Paikalla on aukkohakkuualueita ja harvahkoa, nuorta metsää. Röykkiöitä on ainakin 12 (tarkkaa lukua ei käytäessä laskettu; Taittosen mukaan niitä saattaa olla enemmänkin). Ne ovat matalia, jotkun isojen maakivien vierelle koottuja; läpimitta vaihtelee 2-5 m välillä. Sikäli kun muotoa kasvillisuudelta ja hakkuujätteiltä voi päätellä, se vaikutti yleensä pyöreältä. Joku pitkänomainenkin saattaa joukossa olla.

Röykkiötyyppi on sama kuin läheisillä Juustokydön ja Vihalaismäillä ja Laihian puolen Allisen röykkiöalueilla. Tutkimuksissa näistä löytyy joskus varhaiseen rautakauteen ajoitettavia löytöjä, mm keramikkaa.

Ympäristö ja maasto: (vesistö, vesistököödi, rakennukset, tiet, sorakuopat jne)
metsää, hakuuaukeaa

Laajuuden arviointiperuste:

Luokitusehdotus perusteluineen: 2

Ehdotus suoja-alueeksi:

Havaintomahdollisuudet: hyvät

Opas: Reijo Taittonen &kumpp

Rauhoitustoimenpiteet maastossa:

Tiedossa olevat maankäyttösuunnitelmat, kiireellisyys:

Lähilöytöjä: Vähäkyrö SKL 25,26, isokyrö 22-24, Laihia 32,33,139 ym

Selostus jätetty

Hki

22.1.1997

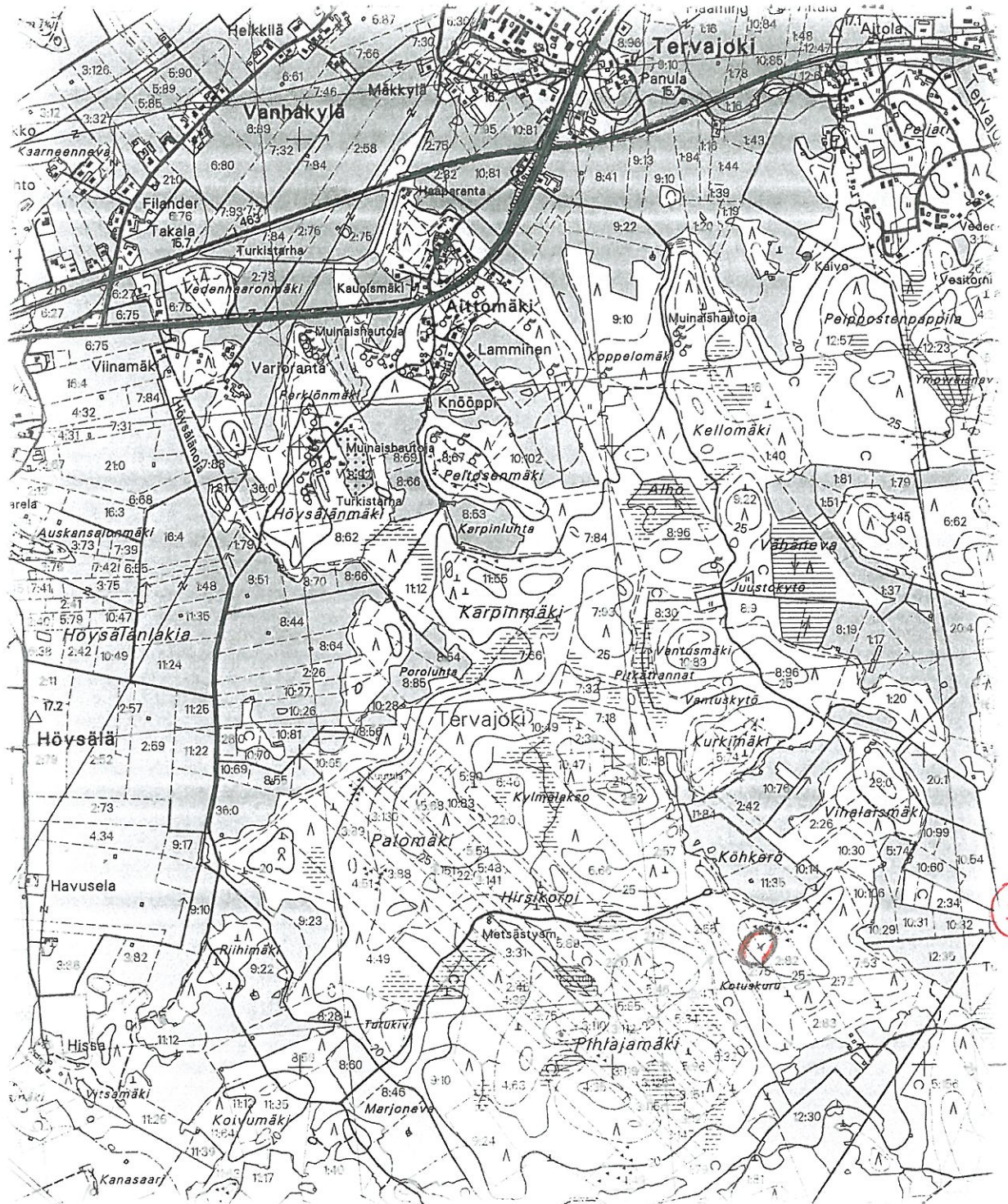
Aika

Paikka


Mirja Miettinen

Allekirjoitus

VÄHÄKYRÖ (31)
KÖHKERÖ



31

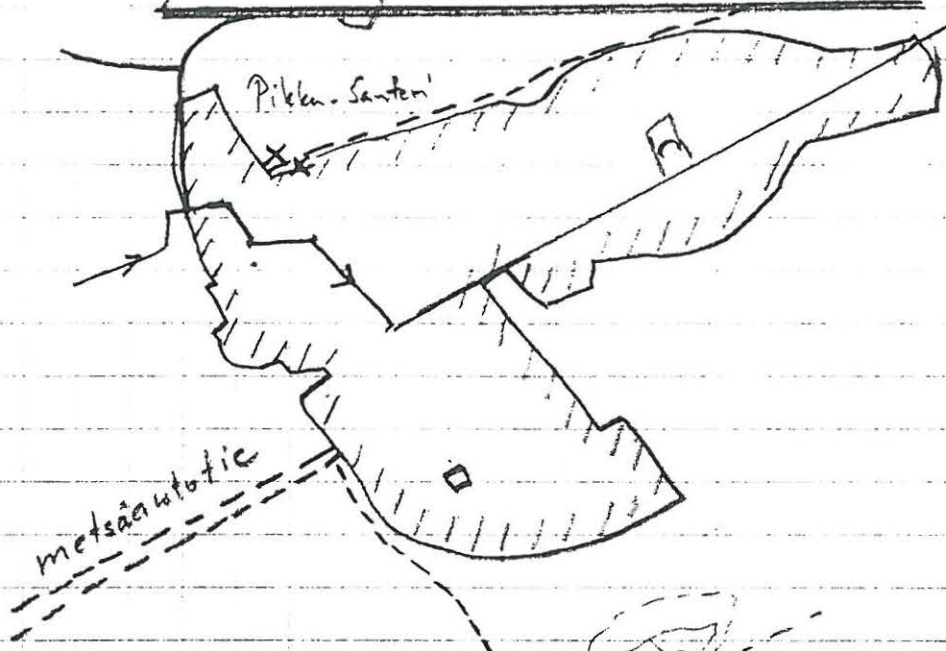
1558

1559

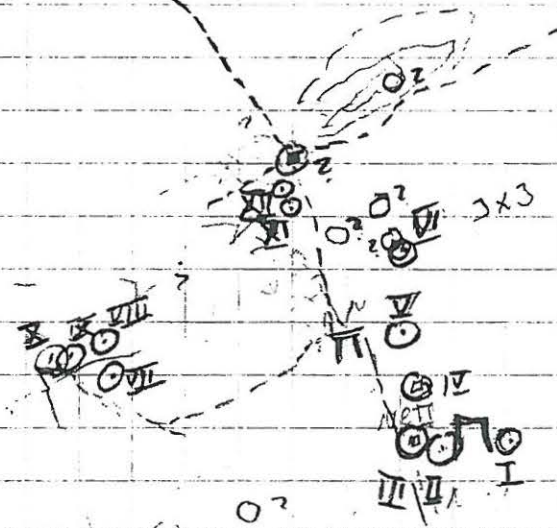
DöykeäALUEEN TARK. 1996

1/101

TERVAJOKI - KÖHKERÖ (hautoja ~ 12 kpl)



Hautojen koko 3x3,
4x4 tai 5x5
useimmissa silmäkivi



hakkuraukio →