

Esilist. form. 19/19.2.1986

M

ESIHISTORIALLISEN KOHTEEN TARKASTUS

Tarkastanut Mirja Miettinen

Aika 13.6.1985

Kohde Röykkiönjäännös

Kunta VÄHÄKYRÖ

Ajoitus rk

Alue Merikaarto

Nimi Muurivuori

Mj-rekisteri n:o /SKO no 29

Mj-luokka II

Peruskartta (n:o, nimi, vuosi) 1333 05 VÄHÄKYRÖ (1983)

Peruskoordinaatit: x = 6999 82, y = 1550 76, z = 25 m

Yhtenäiskoordinaatit: p = 7009 22, i = 3247 90, k = "

Suunta ja etäisyys kirkosta tms. n. 7 km WNW Vähänkyrön kirkolta

Mj:n laajuus (alueen rajakoordinaatit lisäyksiin) _____

Kylä, kaupunginosa Merikaarto

Alue (kylän osa, kortteli tms.) Muurivuori

Tila, palsta, tontti tms.; RN:o; paikan lähempi nimi 16:20

Omistaja, vuokraaja, osoite, puhelin _____

Aikaisemmat tiedot (verfikaatit, tarkastukset, tutkimukset, mj-luettelot, kirjallisuutta) _____

Aikaisemmat löydöt (museonumerot) _____

Tarkastuslöydöt _____

Liitteet: peruskarttaote, muita karttoja _____
valokuvat neg. -- _____, diat n:o 10238-10239

Tarkastuksen aihe Kyrönmaa-opiston perinnepiirin ilmoitus kev.1985
Röykkiön kerrottiin sijaitsevan hiekanottoalueen
reunassa ja siitä oli viety hiekkakiviä pois.

Ympäristö (rakennukset, tiet, vesistöt, hiekkakuopat ym.; karttaluonnos, mikäli
muutoksia peruskartasta) _____

Hiekanottoaluetta, Muurivuoren pohjoispuolella

Kohteen kuvaus (maaston laatu: pelto, metsä, ranta tms.; Muoto: mäki, rinne tms.
Maaperä: Kasvillisuus. Huomiot kohteesta. Aikaisemmin tutkittu osa. Koekuopat jne.,
Muutokset aikaisemmasta. Nykyinen kunto.) _____

Muurivuoren länsipuolelta kulkevalta tieltä
itään haarautuvan tilustien risteuksen etelä-
puolella, n. 30-40 m tieltä. Maasto vanhaa, pää-
osin käytöstä jäänyttä hiekanottoaluetta, jossa
vanhoja, pieniä, os. umpeenkasvaneita ja kasva-
via hiekkakuoppia.

Parin suurehkon maakiven SW ja W puolella, mien-
kumpareella(?) on n. 5-6 m läpimittainen kivikko,
jossa mahd. suorakulmaisen reunakehän jäännöksiä.
Kiveys pengottu erityisesti keskeltä pohjaan saak-

ka, viimeksi varsin äskettäin. Röykkiöstä kerrotaan vie-
dyn hiekkakivilaattoja pihojen koristukseksi. Jonkinver-
ran hiekkakivisirpaleita oli näkyvissä yhäkin. Näky-
vissä oleva pohjasora oli ruskeaa ja siinä erottui
nokea. Mahd. löydöistä ei tietoa.

Alueen laajuuden arviointiperuste _____

Luokitusehdotus perusteluineen II

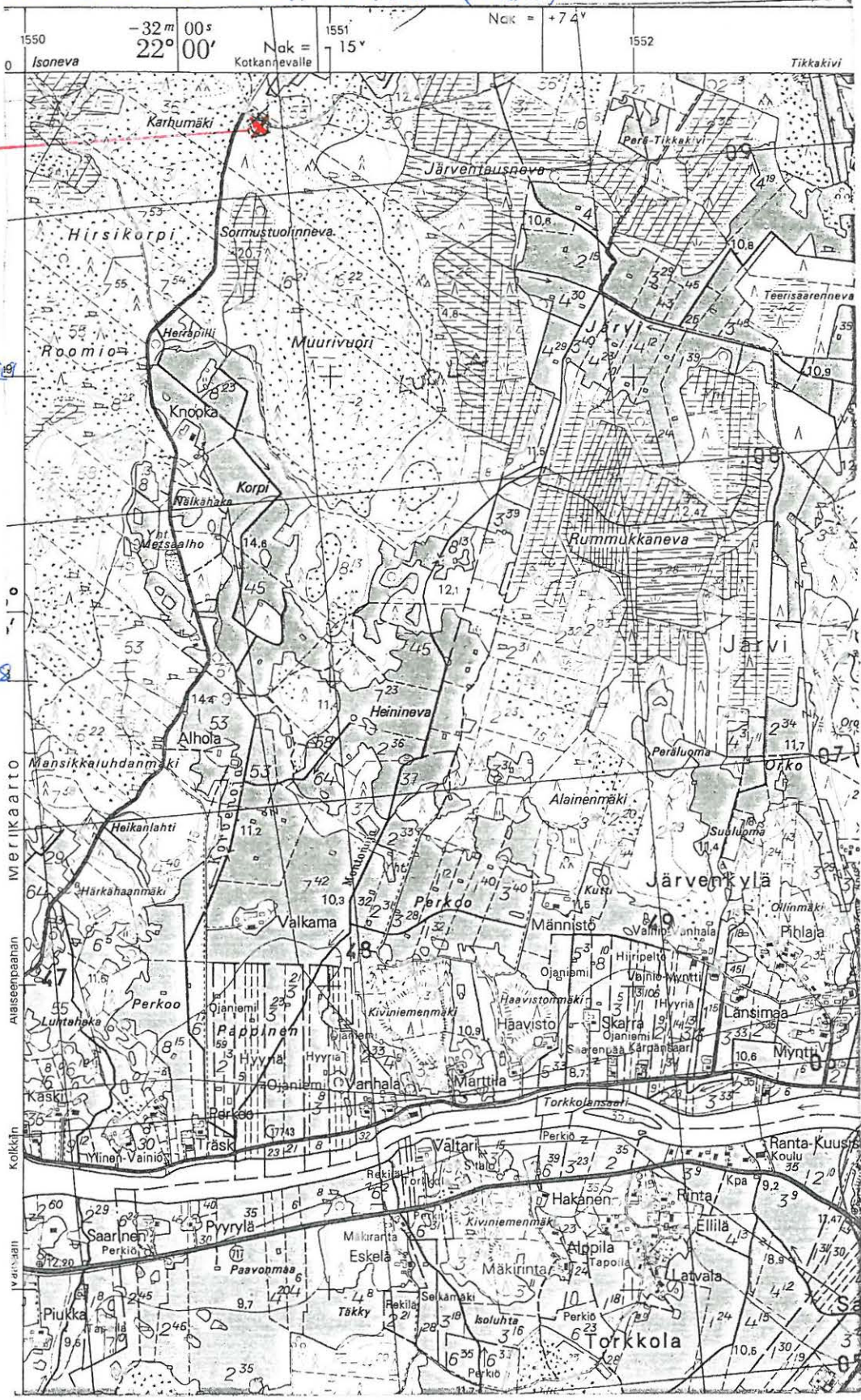
Ehdotus suoja-alueeksi perusteluineen kun lähialueet on tarkastettu
kunnolla, ehkä koekaivettukin, ei säilyttämislle tai suo-
ja alueen määrittelykselle liene perusteita; alue rikkonaista

Havaintomahdollisuudet iltavalossa eivät parhaat mahdolliset

Opas Joukko Vähänkylän isäntä, Kyrönmaa opiston perinnepiirin
osanottajia, lähtöalojen väkeä
Rauhoitustoimenpiteet maastossa (yhteys maanomistajaan, kiireelliset ilmoitukset
jne) röykkiönjännös syytä tutkia mahd. pian, samalla selvitettävä
onko hiekkakuoppien reunoissa näkyvissä/jäljellä mitään

Tarpeelliset jatkotoimenpiteet n. 1 viikon pieni kaivaus

PK 1333 05 UHAKYRÖ (1983)



Röykkön jäännös

6999
6998

MERIKAARTTO
Aineensaahan
Kolkkan
Vainasali

1550 -32° 00' 00° 00' 1551° 15' NOK = +74° 1552

