

Vähäkyrö Heikkilä
kuppikallion tarkastus
Paula Purhonen ja Tuula Heikkurinen 1983

Kunta: Vähäkyrö
Kylä: kirkonkylä
Tila: Heikkilä RNro 4:34
Maanomistaja: Vähänkyrön seurakunta
Osoite: Vähäkyrö

Peruskartta: 1333 05 VÄHÄKYRÖ Helsinki 1940
Koordinaatit: 6995 11, y = 556 19, z = noin 15 m

Liitekartta ote peruskartasta 1333 05 VÄHÄKYRÖ s. 2
Kuvataulu s. 3
Negatiivit: 59078-59079

Vähänkyrön seurakunnan Vähänkyrön keskustassa omistaman tontin, jolla sijaitsee kuppikallio museovirasto tarkasti syksyllä 1983, koska seurakunta on aikonut myydä alueen liiketontiksi.

Maastokäynnin yhteydessä tarkastettiin kuppikallio ympäristöineen. Kallio oli suurimmaksi osaksi ohuen turve- ja sammalkerroksen peitossa. Kallion keskivaiheilla oli pieni paljas kohta, jossa kuopat sijaitsivat. Niitä oli kaikkiaan viisi. Yksi oli selvästi muita suurempi ja syvempi. Kuoppien viereen kallioon oli kiinnitetty muinaisjäännöskilpi. Kallion pohjoispuolella, kallion ja tien välissä oleva pelto tarkastettiin myös. Sen pinnalla ei havaittu mitään muinaisjäännökseen viittaavia merkkejä.

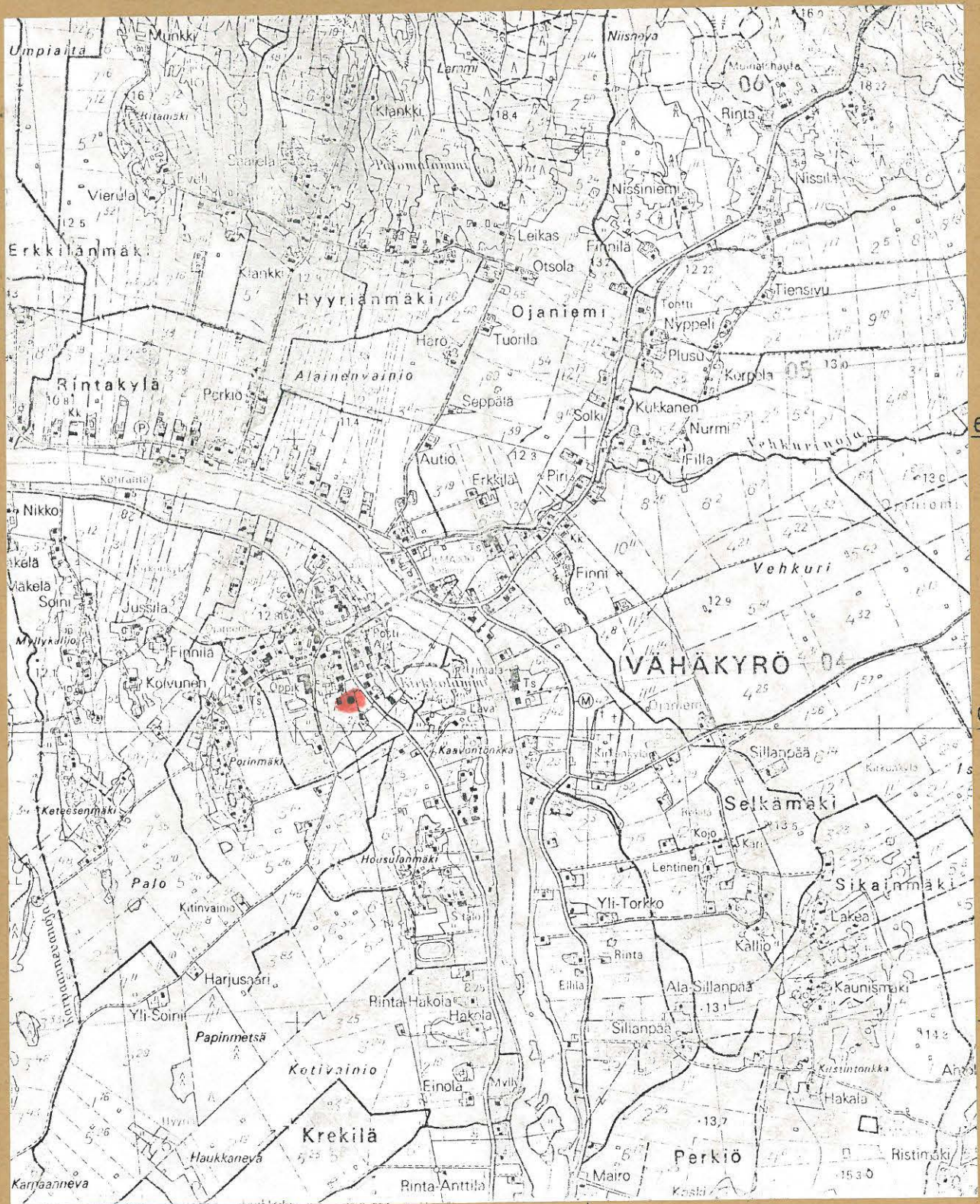
Muinaisjäännösalueen koko laajuus ja merkitys voidaan selvittää ainoastaan koekaivausten avulla. Vasta tämän jälkeen voidaan tehdä päätös alueen rakennuslupahankkeista.

Helsingissä 27.3.1984


Tuula Heikkurinen

VÄHÄKYRÖ HEIKKILÄ

OTE PERUSKARTASTA 1333 05 VÄHÄKYRÖ



556

557

6 996

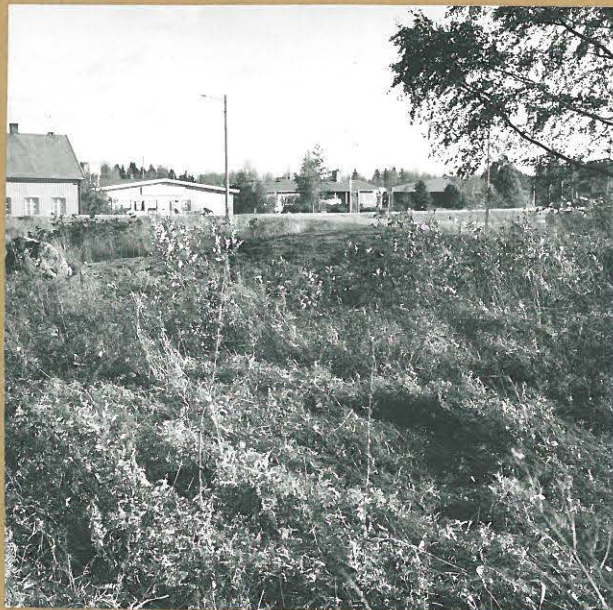
6 995

6 994



KUPPIKALLIO

VÄHÄKYRÖ HEIKKILÄ



Heikkilän kuppikallio. ^{l. 59078} W.