

YLIKIIMINKI

Kohteen nimi: Suoperä (itä) 1000015184

Määrittys ja mj-luokka: Kivikautinen asuinpaikka. 2.

Peruskartta: 3511 11 SOMEROVAARA

Koordinaatit: p = 7233005, i = 3458895, z = n. 78-80
(alueen keskikohta/kvartsihavainnot)

Etäisyystieto: Ylikiimingin kirkosta n. 17,5 km pohjoiseen

Kylä, kylänosa: Ylikiiminki, Arkala

Tila 1: 973-401-0074-0003

Maanomistaja 1:

Kohde sijaitsee Ylikiimingin kirkosta n. 17,5 km pohjoiseen ja Kuusamontien varrella olevasta Arkalan taajamasta n. 1,5 km luoteeseen Pitämökankaan pohjoispuolella olevan laajan sorakuopan eteläpuolella. Alue on etelässä olevaa kohti suota loivasti laskeutuvaa mäntyä kasvavan hiekkakankaan reunamaa. Sorakuopan eteläpuolella kulkevalta tieltä erkanee ajoura länteen/kaakkoon kohti vanhaa suopeltoa ja laidalla olevaa, jo katoltaan romahtanutta latoa.

Pelloille johtavalta ajouralta tavattiin toistakymmentä kvartsi-iskosta. Selviä värjäytymiä tai palaneita kiviä ei osin neulasten peittämällä tiellä tavattu. Alimmat kvartsihavainnot tehtiin ladosta n. 35 metriä koilliseen. Kvartsia oli tiellä paikoin noin 15 metrin matkalla, enimmäkseen matalan luontaisen matalan harjanteen kohdalla. Tälle välille ei ole ajettu maata tai soraa, kuten löytökohdan alapuoliselle ajouran osalle lähempänä latoa on tehty.

Tien molemmille puolille kvartsien kohdalle ja samalle korkeustasolle tehtiin muuta koekuoppa. Tiestä noin 15 m kaakkoon tehdystä kuopasta (n. 50 x 70 cm) tavattiin huuhtoutumiskerroksen alapuolelta n. 10 cm syvyydestä alkaen palaneiden kivien keskittymä, jossa oli yli 20 kiveä. Kiviä tuntui myös kuopan reunojen ulkopuolella. Lisäksi paikalla oli hiekka värjäytynyt ja hiiltäkin vilahti väriksi asti. Kvartsia tai palanutta luuta ei lieden viereltä onnistuttu löytämään ei myöskään muista koekuopista. Ilmeisesti pesäkkeellisen asuinpaikan laajuutta ei tarkastuksen yhteydessä voitu tarkemmin määrittää. Mitään maan päälle erottuvia rakenteita alueella ei havaittu.

Vähäisistä merkeistä huolimatta kyseessä vaikuttaa olevan kivikautinen asuinpaikka. Rantasidonnaisena se ajoittuisi noin vuoden 4500 eKr. tienoille tai hieman vanhemmaksi. Huomattava lisäksi on, että kohde on hiekkakankaaseen uponnutta ajouran kohtaa lukuun ottamatta ehjä.

Kohde tarkastettu 3.6.2008 tilan Vastike-Lastu maa-aineksenottolupaa varten tehdyn matkan aikana

Digikuvat: PPM PPM DG VH 3:2008:01:01-03

Kartta: peruskarttaote 3511 11 Somerovaara (p. 1981, päälle p. 1990)

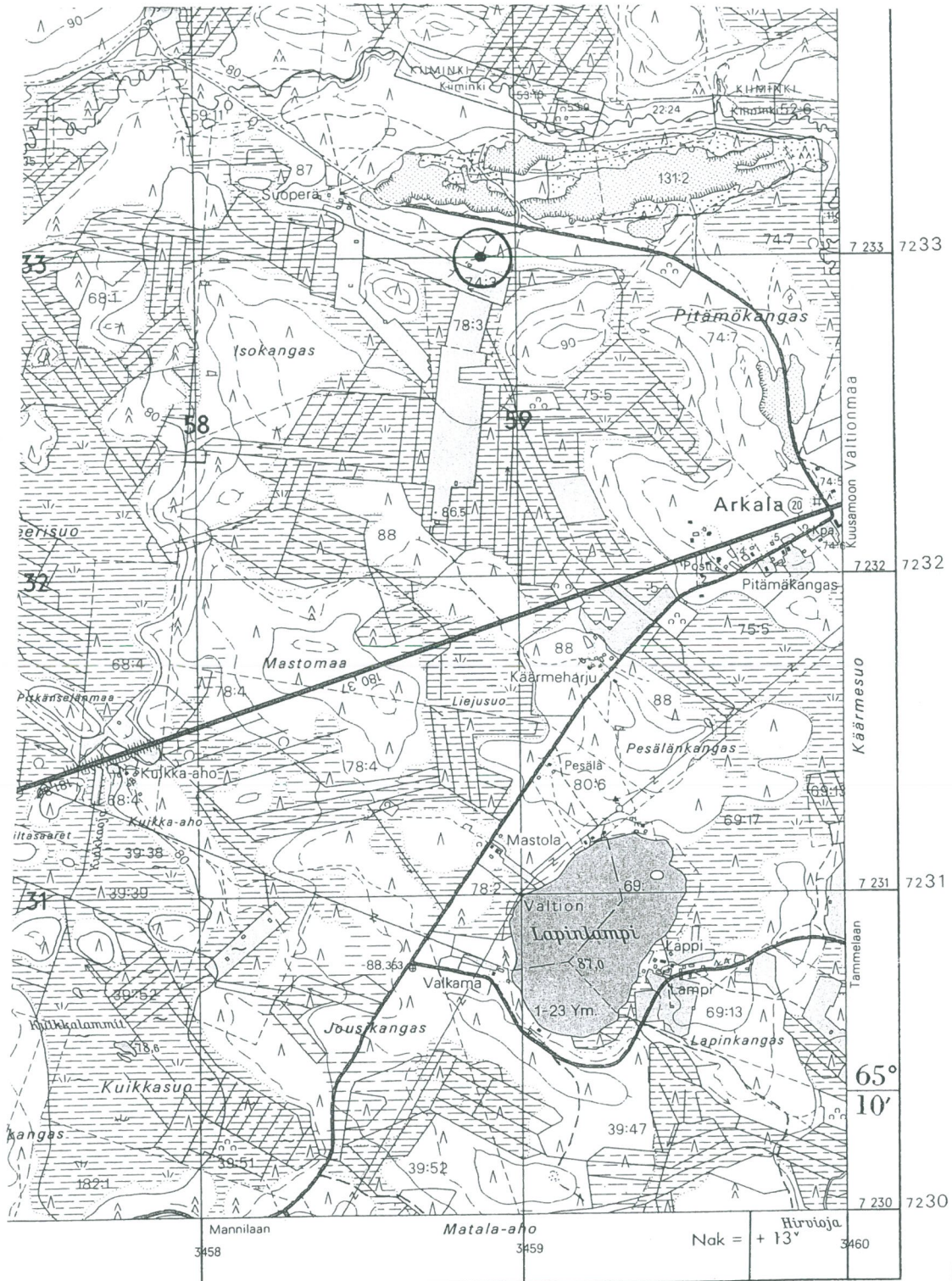
Oulussa 14.8.2008

 M.S

Mika Sarkkinen
tutkija
Pohjois-Pohjanmaan museo

YLKIIMINKI SUOPERÄ (ITÄ)

KIVIKAUTINEN ASUINPAIKKA



(AC). J. Pasanen (BD)

MAANMITTAUSHALLITUKSEN KARTTAPAINO HELSINKI 1981
PÄÄLEPAINATUS 1990

p = 7233 005
 i = 3458 895
 j = n. 78 - 80

PK 3511 11 SOMEROVAARA
 TARK. 2008 M. SARKKINEN