

YLIKIIMINKI 56

Kohteen nimi: Jäkälämaa (pohjoinen) 975010042
 Määrittely ja mj-luokka: kvartsilöytöpaikka. II.
 Peruskartta: 3422 09 LYLYKKÄÄNJÄRVI
 Koordinaatit: p = 7217 262, i = 3448 606, z = n. 57,5
 Kylä ja alue: Ylikiiminki
 Tila: 32:10
 Omistaja :

Kohde sijaitsee Ylikiimingin kirkosta n. 5 km länsiluoteeseen Kiiminkijoen länsipuolella Kiimingin ja Ylikiimingin rajasta n. 300 metriä kaakkoon Jäkälämaan pohjoislaidalla. Alue on mäntyä kasvavan moreenikankaan reunaa. Kankaan laitaa kulkee Kiiminkijoen Kynsisaaren eteläpuolelle johtavalta tieltä erkaneva metsätie/-polku, joka johtaa Ahmasjärven pohjoispuolisille kankaille.

Jäkäläkankaan korkeimmalla kohdalla on vanhastaan tunnettu röykkiökohde (Ylikiiminki 48), jonka tarkastuksen yhteydessä tavattiin Jäkälämaan pohjoislaidan polulta yksittäinen kvartsikaavin koordinaattien osoittamasta kohdasta. Hieman löytöpaikasta länteen oli 3 – 4 maakuoppaa metsätien pohjoispuolella aivan tien vierellä. pintatarkastelussa kuopat vaikuttivat nuorilta, mutta kuoppien ikä ja mahdollinen liittyminen löytöön jäivät avoimeksi.

Kohde tarkastettu: 21.5.2007 / K. Katiskoski & M. Sarkkinen

Aiemmat tutkimukset: -

Tarkastuslöydöt: KM 36902, kvartsikaavin

Kartta: peruskarttaote 3422 12 YLIKIIMINKI, p. 1981, päälle p. 1988.

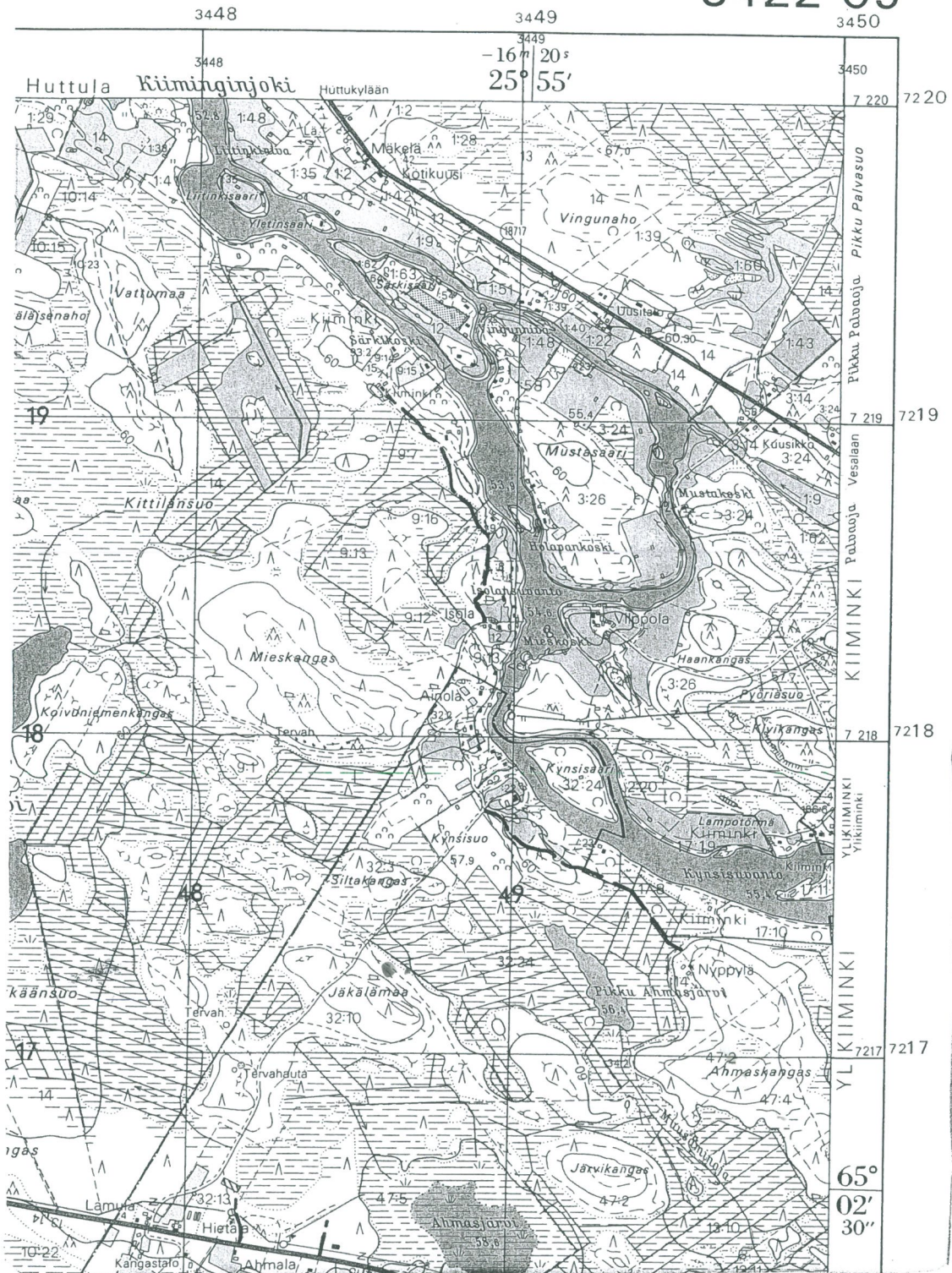
Oulussa 15.10.2007



Mika Sarkkinen
 tutkija
 Pohjois-Pohjanmaan museo

YLKIIMINKI [56] JÄKÄLÄMAA (POHJAINEN)

3422 09



KVARTSILÖYTÖPAIKKA

p=7217 262, i=3448 606, z=n. 57.5

TARK. 2007 M. Sarkkinen