

ARKKIV. OS. 190 / 2.10.2006

M

YLIKIIMINKI 55

1000 00 6071

Kohteen nimi: Rokkarannantie
Määrittely ja mj-luokka: Kivikautinen asuinpaikka. II/III
Peruskartta: 3422 12 YLIKIIMINKI
Koordinaatit: p = 7215 313, i = 3452 156, z = n. 62,5
Kylä ja alue: Ylikiiminki, Rekikylä
Tila: 7:134
Omistaja :

Kohde sijaitsee Ylikiimingin kirkosta n. 6,7 km länteen Kiiminkijoen ja Ouluun johtavan tien välissä Rokkarannantien länsipuolella, kaakosta Kiiminginjokeen laskevan Vepsänjoen suusta (Rokkaranta) n. 400 m etelälounaaseen. Alue on loivasti pohjoiseen laskevaa pääosin kuivahkoa hiekkakangasta. Kohteen länsipuolella on vanha metsitetty pelto, itäpuolella kulkevan tien itäpuolella on vastikään kaivettu vesijohto- tms. kaivanto. Rokkarannantien itäpuolella on useita uusia ja rakenteilla olevia omakotitaloja, tien länsipuolella on rakenteilla yksi talo asuinpaikasta rantaan päin.

Kohteen länsipuolisen tilan palstoitukseen liittyneen tuloksettoman tarkastuksen jälkeen autolle palattaessa katsottiin läpi paikalla oleva pieni äestetty hakkuuaukea. Tuolloin havaittiin kvartsiesineitä ja -iskoksia hakkuualueen koilliskulmalla. Havaintoja oli n. 20 metrin matkalla tien suunnassa ja kahden äestysuran leveydeltä. Välittömästi näiden itäpuolella on oja, jonka itäpuolella tie, jonka itäpuolella ehkä viimekesäinen vesijohto tms. kaivanto. Tien itäpuolella on useita uusia ja rakenteilla olevia omakotitaloja. Jokseenkin löytökohdan tasalta tein itäpuolelta mainitun kaivannon itäreunalta tavattiin ainoastaan yksi palanut kivi. Kohteen laajuutta ei voitu tarkemmin määrittää. Kyseessä on käytännössä tuhoutunut asuinpaikka

Kohde tarkastettu: 10.5.2006

Aiemmat tutkimukset: -

Diat (Pohjois-Pohjanmaan Museon kuva-arkisto):

di 6937 Ylikiiminki 55 Rokkarannantie, äestettyä asuinpaikkaa pohjoisesta.

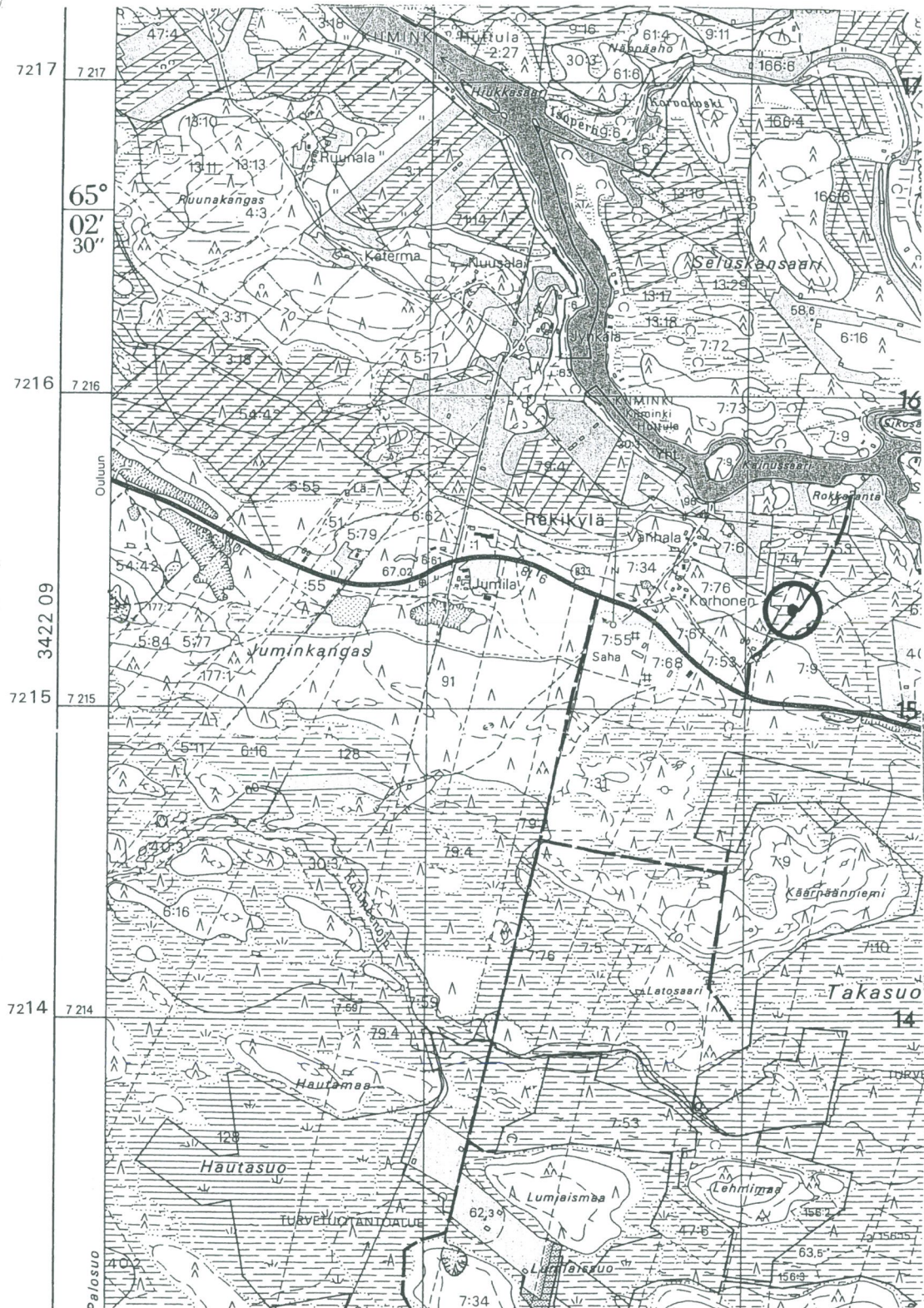
Kartta: peruskarttaote 3422 12 YLIKIIMINKI, p. 1981, päälle p. 1988.

Oulussa 22.08.2006



Mika Sarkkinen
tutkija, PPM

YLIKIIMINKI 55 Rokkarannantie



PK 3422 12 YLIKIIHINKI