

YLIKIIMINKI 2

Kohteen nimi: INNINKOSKEN NISKA

Määrittely ja mj-luokka: Lapinpato. II.

Peruskartta: 3424 08 PUOLIVÄLINHARJU
 Koordinaatit: p = 7205 18, i = 3480 29, z = n. 95

Kylä ja alue: Vuotto, Yli-Vuotto
 Tila: 1 41:130
 Omistaja 1:

Syyskuun alussa 2003 ilmoitti Anja Henttunen (Tallikuja 1, 91500 Muhos tai Vuoton Joutsen, Ylikiiminki, p. 0400 – 183035) allekirjoittaneelle Pohjois-Pohjanmaan museon Kiiminkijoen veden olevan poikkeuksellisen alhaalla kuivan kesän jäljiltä. Alhainen vedenpinta oli paljastanut joen poikki ulottuvia kivipatoja. Ne päästiin katsomaan 17.9.2003. Tuolloin tavattiin kolme patoa (kohteet Ylikiiminki 2 ja 52 sekä Utajärvi 14). Lisäksi tarkastettiin Henttusen opastuksella joen eteläpuolella oleva rökkiömäinen kivirakenne.

Kohde sijaitsee Ylikiimingin kirkosta n. 22,5 km itäkaakkoon Kiiminkijoen Inninkosken niskalla Isosta-Vuotungista pari kilometriä itään. Kiiminkijoen eteläpuolella on laajahko Keihäskangas ja pohjoispuolella muutama talo. Varsinainen Inninkoski on Mutkalan talon tienoilla, mutta sen voi katsoa alkavan jo huomattavasti ylempää Ranta-ahon talon länsipuolisesta kapeikosta. Jokiuoma on paikalla syvä ja jyrkkätörmäinen. Jokirantaan johtaa etelästä metsätie paikalla olevalle tulistelupaikalle, joka sijaitsee törmän päällä tasaisella mäntykankaalla jokimutkassa olevassa niemekkeessä.

A.H. Snellmanin (SMYA IX, s. 123) mukaan Inninkoskenkankaan niskalla on kivipato, jota ei kuitenkaan ole myöhemmin tarkemmin paikannettu.

Niemekkeen itäpuolella on länsilounas – itäkoillinen –suunnassa oleva kivipato suoraan poikki uoman. Käynnin aikana vesi oli poikkeuksellisen matalalla ja pato oli näkyvillä etenkin molemmilla rannoilla. Pienehköistä nostannaisista kivistä koostuva pato on karkeasti n. 2 – 3 metriä leveä, rannoilta leveämpi. Kovin selvästi rajautuva rakenne ei ollut. Ainakaan isompia aukkoja ei padossa havaittu.

Kohde tarkastettu: 17.9.2003

Aiemmat tutkimukset: A.H. Snellman, SMYA IX, s. 123
 Ylikiimingin inventointi 1988, S. Vanhatalo

Väri negatiivit (Pohjois-Pohjanmaan Museon kuva-arkisto):

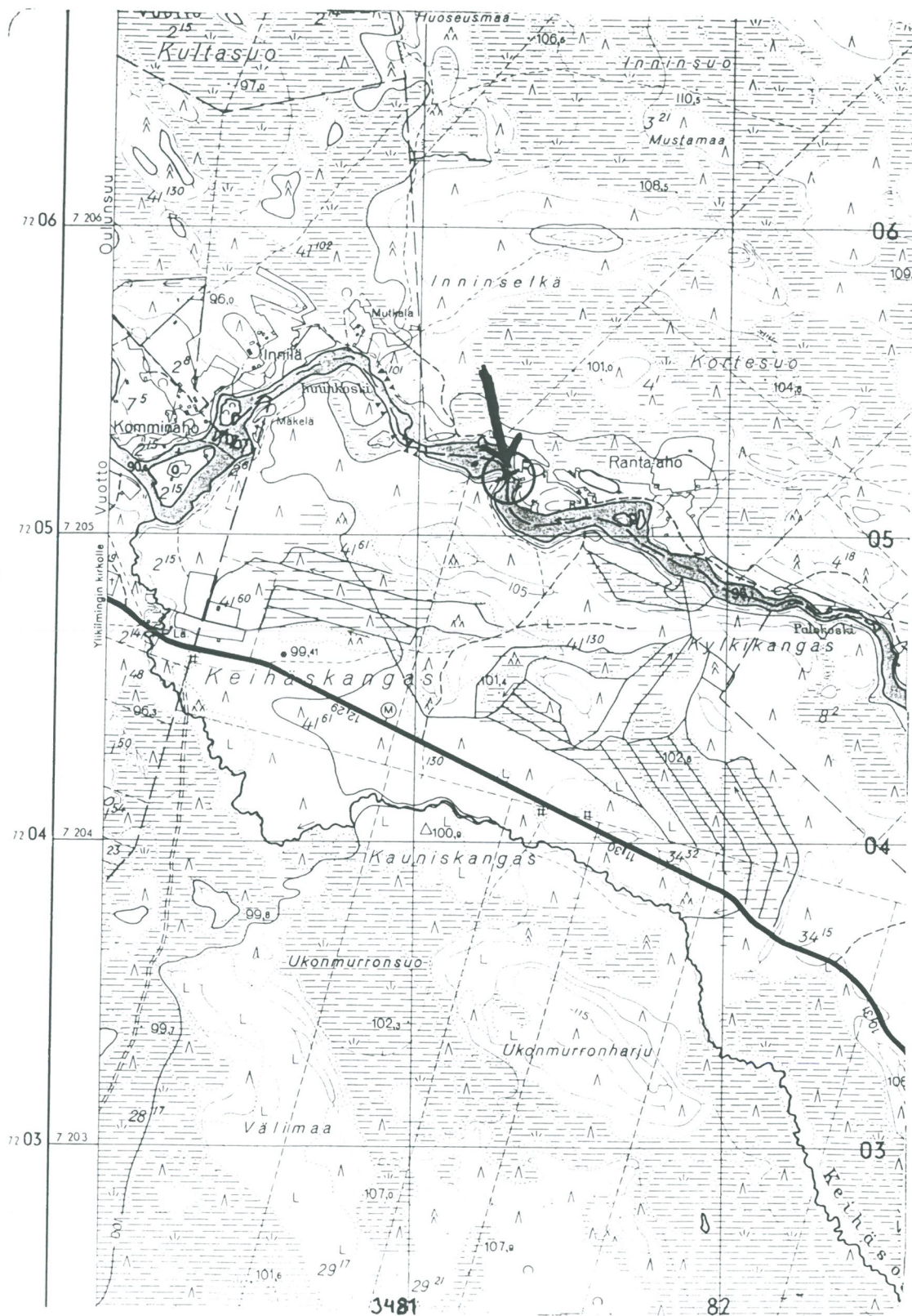
39258 Inninkoskenniska, lapinpato länsilounaasta.
 39259 Inninkoskenniska, lapinpato länsilounaasta.

Kartta: 3424 08 PUOLIVÄLINHARJU, p. 1976

Oulussa 22.04.2004

Mika Sarkkinen M.S.

Mika Sarkkinen
 tutkija, PPM



3424 08 PUOLIVÄLINHARJU

p = 7205 18

Ylikiiminki, Vuotto XXXXXXXXXX

i = 3480 29

Tark. M. Sarkkinen 2003

z = n. 95