

Ylikiiminki Jäkälämaa

## Röykkiö


Peruskartta 3422 09  
Koordinaatit x= 7217 13  
y= 3448 86  
z= 70

Kohde sijaitsee noin 12 kilometriä Kiimingin kirkolta SE Lylykkäänjärven E-puolella. Röykkiö on korkealla moreeniselänteellä. Metsätyyppi on lähinnä kuivahko kangas. Kankaan laella hallitsee puolukka ja variksenmarja, rinteessä taas mustikka Paikalla kasvaa mäntymetsä. Maaperä on kivistä moreenia. Avokivikkoa ei esiinny.

Röykkiö on muodoltaan pyöreä, halkaisijaltaan 7 m. Jäännöksen korkeus on noin 0,6 m. Keskuskuoppa on muodoltaan nelikulmainen, mitoiltaan 4x1,5 m (suunta SE-NW) ja se on kaivettu maanpinnan tasoon saakka. Röykkiö sijaitsee muinaisessa rantavallissa korkeimmalla kohdalla. Kivien koko on enimmäkseen halkaisijaltaan 0,3 m. Jäännöstä peittää pääasiassa jäkälät, sammalet ja puolukanvarvut. Kivistä näkyvissä on noin 30 %. NW-päässä kasvaa iso mänty.

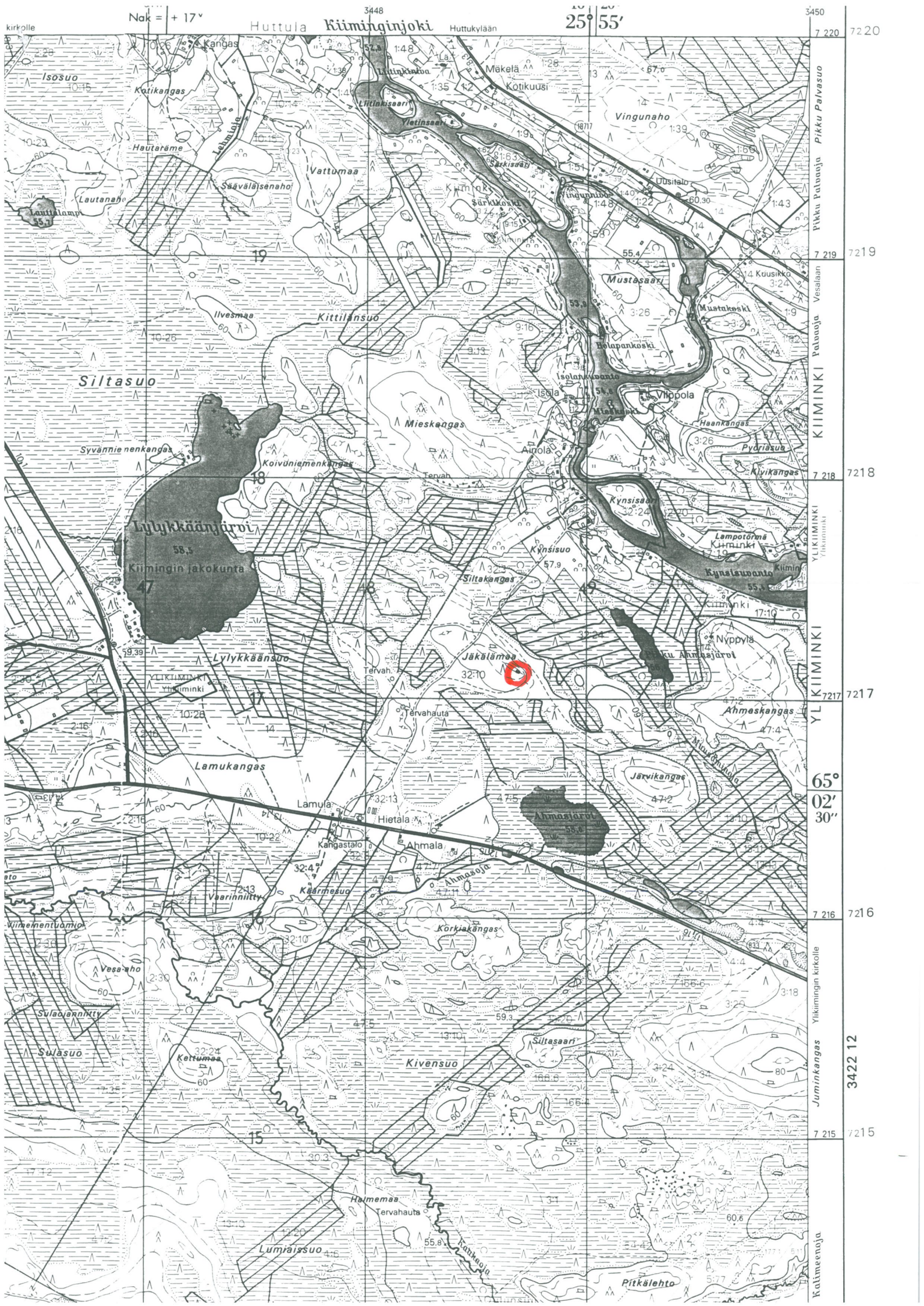
Kohde tarkistettiin 23.8.1997

25.8.1997



Jari Okkonen





Nak = + 17°

Huttula Kiiiminginjoki Huttukylään

25° 55'

7 220 72 20

Pikkupatvuoja Pikkupatvuoja  
Vesalaan Vesalaan  
KIIMINKI Patvuoja  
7 219 72 19  
KIIMINKI Patvuoja  
7 218 72 18  
YLKIIMINKI  
7 217 72 17  
YLKIIMINKI  
65°  
02'  
30"  
7 216 72 16  
Ylikiminki kirkolle  
7 215 72 15  
Juminkangas  
3422 12  
Kallmeenoja