



# TARKASTUSKERTOMUS

## Liitteet:

kartat peruskarttakopio 3422 09 LYLKÄÄNJÄRVI

muut liitteet --

negatiivit PPM 32047-32049

diat --

## Tarkastuksen aihe:

Kiimingin inventointi 1994

## Kohteen kuvaus:

Jäkälämaa -nimisen harjanteen korkeimmalla kohdalla on tasakokoisista kivistä koottu kiviröykkiö, jonka koko on noin 6 x 7 metriä ja korkeus suurimmillaan (pohjoislaita) noin 50 cm ja pienimmillään (etelälaita) noin 30 cm. Röykkiön leveys on Pohjois-etelä -suunnassa noin 6 m ja itä-länsi -suunnassa noin 7 m.

Röykkiön keskellä on itä-länsi-suuntainen kuopanne, jonka koko on noin 3 x 1(1,5) m. Kyseessä lienee lasten tai suunnistajien leikkipaikka

Kuoppa on pengottu keskeltä ja syvyyttä sillä on noin 40 cm

Röykkiö on selvärajainen ja erottuu hyvin vaikka on osittain sammalen ja jäkälän peittämä. röykkiön päällä on myös kuiva männyn latvus, ehkä lasten paikalle asettama.

lukuunottamatta keskellä olevaa kuopannetta ja sitä, että röykkiön länsireunan yli on ajettu metsäkoneella, on kohde melkoisen hyvässä kunnossa.

**Ympäristö ja maasto: (vesistö, vesistököödi, rakennukset, tiet, sorakuopat jne)**

Jäkälämaa sijaitsee Kiiminkijoen länsipuolella, Kynsisaaresta noin 1 km lounaaseen, kiimingin ja Ylikiimingin rajasta noin 400 m kaakkoon ja Oulun Korvenkylän - Ylikiimingin tiestä noin 800 metriä pohjoiseen Ahmasjärven levähdyspaikkojen kohdalta.

Kyseessä on pieni soiden Kiiminkijoesta erottama harjanne Lamulasta Isolaan johtavan Tilus/kylätien/metsätein itäpuolella.

Harjanteen laella jonkin verran kiviä, maaperä lähinnä hiekkaa puusto mäntyä.

**Laajuuden arviointiperuste:**

Näkyvät rakenteet

**Luokitusehdotus perusteluineen:**

II

Ehdotus suoja-alueeksi: \_\_\_\_\_

Havaintomahdollisuudet: Hyvät

Opas: ---

**Rauhoitustoimenpiteet maastossa:**

**Tiedossa olevat maankäyttösuunnitelmat, kiireellisyys:**

**Lähilöytöjä:**

\*\*\*\*\*

Selostus jätetty

27/ 12 19 94 — Oulu —  
Aika Paikka

*Mika Sallinen*

Allekirjoitus

### Jatkotoimenpiteitä:

### Huomautuksia (esim perimätieto) ja lisäyksiä:

### Täyttöohjeita:

#### Tunnistetiedot

Mikäli kohteen alueella on useampia muinaisjäännöslajeja (esim. asuinpaikka ja röykkiöitä), täytä samalla nimellä ja inventointinumerolla useampi kortti

#### Hoito ja kunto

**A. Kunto:** 1=koskematon, 2= tutkittu osittain, 3= tutkittu kokonaan, 4=tuhoutunut osittain, 5= tuhoutunut kokonaan, 6=tutkittu ja tuhoutunut osittain, 7=tutkittu ja tuhoutunut kokonaan

**B. Alkuperäisyys:** 1=täysin alkuperäinen, 2=entisöity osittain, 3=entisöity kokonaan, 4=siirretty alkuperäiseltä paikaltaan

**C. Hoitotarve:** 1=vaatii entistämistä, 2=vaatii kunnostamista, 3=vaatii puhdistamista tai esiin kaivamista, 4=vaatii tuki- tai suojarakenteita, 5=vaatii tutkimuksia tuhoutumisen estämiseksi, 6=vaatii jatkuvaa hoitoa, 7=ei vaadi hoitotoimenpiteitä

**D: Hoitotilanne:** 1=peruskunnostettu, 2= tuettu rakentein, 3=pidetään puhtaana

**E: Rajaustarkkuus:** 1=rajattu arvion pohjalta, 2= rajattu osittaisella koekaivauksella, 3= rajattu kokonaan epävarmasti koekaivauksin, 4= rajattu kokonaan luotettavin koekaivauksin, 5=rajattu näkyvien rakenteiden perusteella

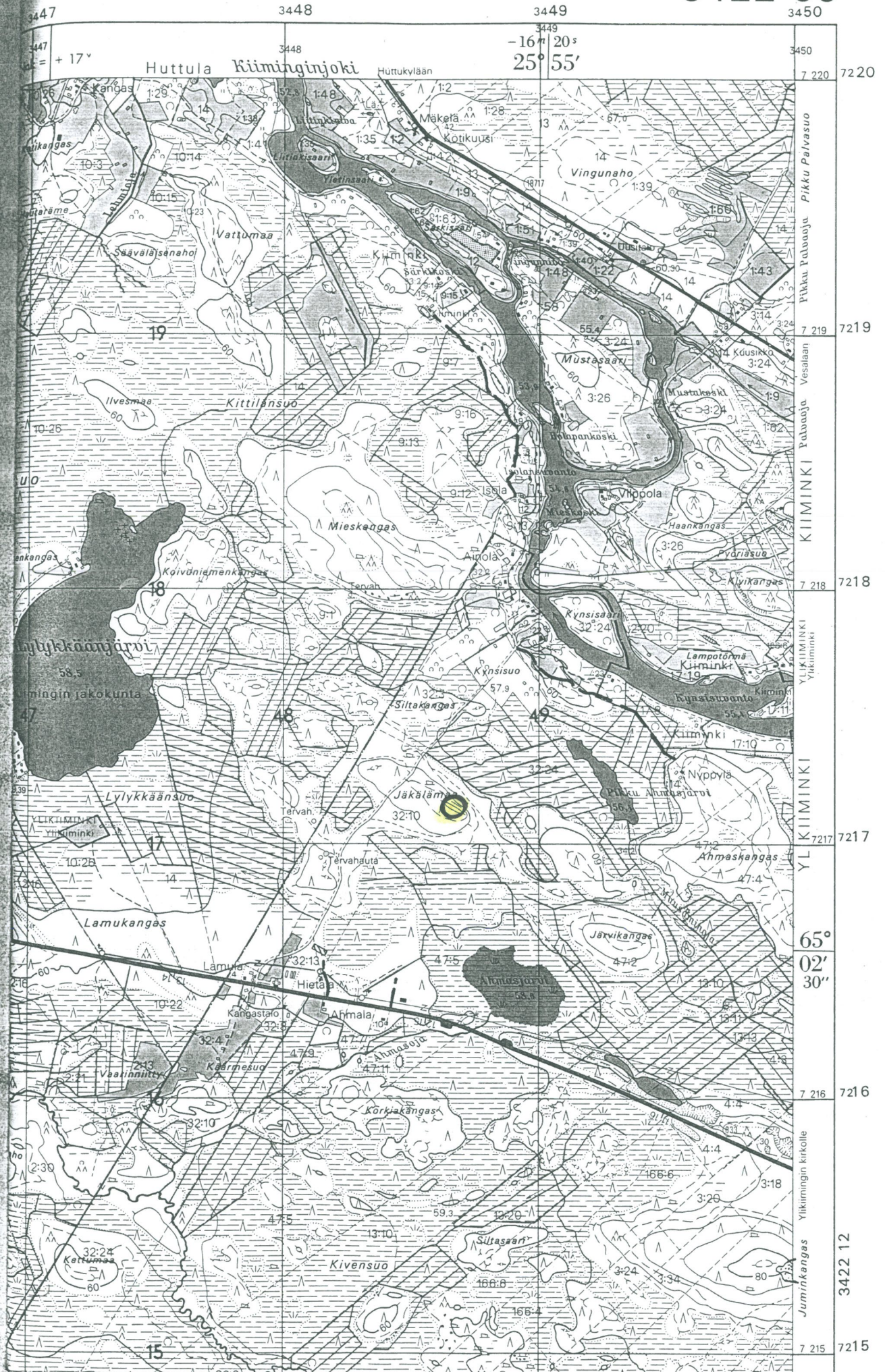
**F: Vahvistustapa:** 1=rajattu vain muinaisjäännös, 2=rajattu vain suoja-alue, 3=rajattu sekä muinaisjäännös että suoja-alue

**G: Maastomerkitä:** 1=kuparitaulu, 2=kertova taulu, 3=paalurajaus ilman taulua, 4=paalurajaus ja taulu, 5= aitaus ja taulu, 6=rakennus ympärillä ja taulu

#### Tila ja omistaja

Mikäli kohde on useamman tilan tai kylän alueella, TÄYTÄ LISÄKORTTI





65°  
02'  
30"

3422 12