

KM 25773
Diar. 7.9.90

Kuusi. os. 441/31.12.1990
Lunastus 300,-

ARKEOLOGISEN KOHTEEN
TARKASTUS

--	--	--

Tunnistetiedot

Kunta: Vilkkimäki Inventointinumero: 41
Alue: _____ Luokka: _____
Nimi: Kuusela Ajoitus: Ka II:1 II:2(?)
Kohteen laji: Kivikautinen asp. Lukumäärä: 1
Kohteesta muita kortteja _____ kpl (ks. täyttöohjeet)
Tarkastaja: Markku Mäkiruuti Tarkastusaika: 23/8 1990

Sijaintitiedot

Peruskartta: Vepsä 342402 Pinta-ala _____
x= 720992 y= 46362 z= n. 75 mpy
Suunta ja etäisyys kirkosta tms. N. 200m Vilkkimäen Jokelan kylän kaudeksi itään

Hoito ja kunto (ks. täyttöohjeet)

A 4 B 1 C 5 D - E 1 F - G -

Tila ja omistaja (ks. täyttöohjeet)

Kylä/kaupunginosa: Vilkkimäki, Jokelan kylä
Tila/Rno/nimi: KUUSELA 222 (ent. 23³²) Mäntylä 221 (ent. 23²)

tai Kortteli/tontti/palsta: _____

Omistaja: Ahti ja Esko Väyrynen Puhelin: Ahti V. 981-78688 / Esko V. 981-78681
Osoite: PPA 2 Kuivala Postitmp: 91300 Vilkkimäki
Kiinteistötunnus: Vuokrattu, ks. huomautukset

Lisää kiinteistöjä kpl

Aiemmat tiedot: - Muistini mukaan, jostain läheisyydestä
intulainkivi(?) → onko olemassa
S. Vanhatalon inv. kent.

Aiemmat löydöt: Vuonna 1986 Ahti Väyrynen löytänyt hiiltä
n. 40 cm syvyydestä

Tarkastuslöydöt: Asherikisekulta kampa karamikkua (II:1; II:2(?))
KM 25773

TARKASTUSKERTOMUS

Liitteet:

kartat

Peruskartta-alue Nepsä 342402

muut liitteet

negatiivit

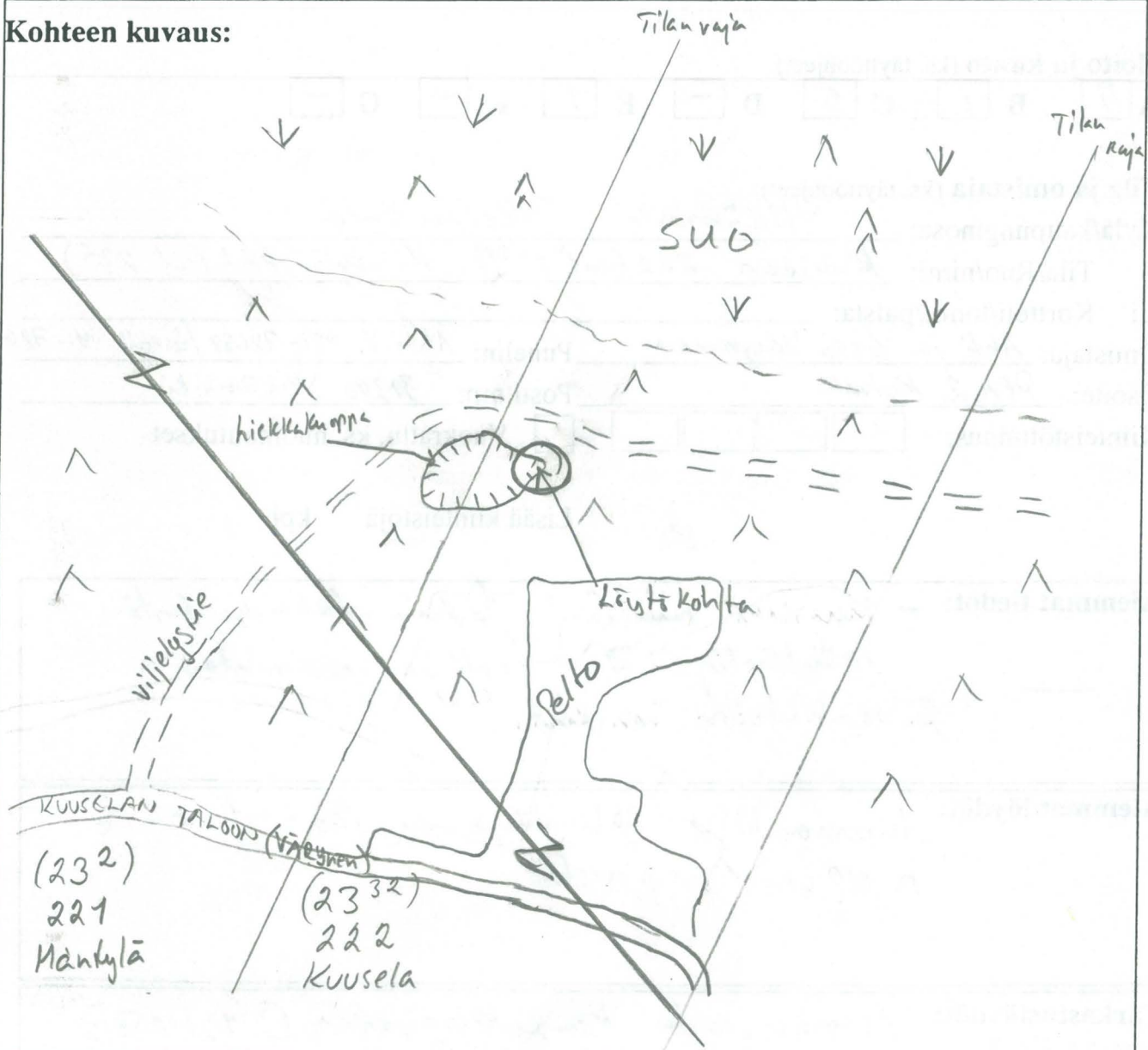
MV-Kuvia, filmi vielä M. Mäkinen kamerassa

diat

→ tulevat perästäpäin.

Tarkastuksen aihe: Veijo Marthilan (PPA 2 KALLA, 91300 Ylikömminki p. 981-77078 ilmoitus hänen tekemästään asbestisekoituksen keramiikan täydentä ylikömmingistä Jokelan kylästä, Kuusela nimisen talon maalla olevasta hiekkakuopasta (Kivikantien asuinpaikka?).

Kohteen kuvaus:



Ympäristö ja maasto: (vesistö, vesistököödi, rakennukset, tiet, sorakuopat jne)

Hiekkelakangas, joka kasvaa mäntyä, Kangas rajoittuu polyjärsensä suohon. Löydät hiekkakuopan itäpäästä n. 50 x 50 cm alueelta. Näkyvissä selvä noin 30-40 cm paksuinen lauttamikerros. Hiekkakuoppa metrikytymät. Olettu viimeksi paljon hiekkaa kun rakennettiin 1960-70 silta Vepsänjoen yli (TVH). Myöhemmin kotitarve sora-altoa. Läntäisiä karmäkkä ja pöytäntä hunka.

Laajuuden arviointiperuste: Vaatii kussinta kausunin paikalla (Kokko Kangas 75 m korkeuskärsän yläpuolella potentiaalista osuin paikkaa)

Luokitusehdotus perusteluineen: II

Ehdotus suoja-alueeksi: _____

Havaintomahdollisuudet: Maasto peitteistä, muren OK

Opas: Veijo Marthila, Mauri Väskyken, Ahti Väskyken

Rauhoitustoimenpiteet maastossa: Pysydeily maan omistajaa pidä kärsymään maa-aineksen alosta

Tiedossa olevat maankäyttösuunnitelmat, kiireellisyys: Kotitarve sora-altoa

Lähilöytöjä: N.1 kilometri Pohjais-luoteeseen Vepsän Kangas K. os. p, Sär-1

Selostus jätetty

24 / 8 1990 _____
Aika Paikka

Allekirjoitus

Jatkotoimenpiteitä:

Tarkitus kartittaa aluetta syyskuun 1990 tarkemmin
Vieressä Taimen suurempi soraomaha, joka kartitettiin

Huomautuksia (esim perimätieto) ja lisäyksiä:

Läydettiin leikkivät Veijo Marttila ja Mauri Väyrynen
ollensa palaamaan metsäntyöryhmältä.

(Veijo Marttila, PPA 2 KALLA, 91300 YLIKIIHINKI, p. 981-77078)

(Mauri Väyrynen, PPA 2 KUIVALA, 91300 YLIKIIHINKI, p. 981-78681)

Täyttöohjeita:**Tunnistetiedot**

Mikäli kohteen alueella on useampia muinaisjäännoislajeja (esim. asuinpaikka ja röykkiöitä), täytä samalla nimellä ja inventointinumerolla useampi kortti

Hoito ja kunto

A. Kunto: 1=koskematon, 2= tutkittu osittain, 3= tutkittu kokonaan, 4=tuhoutunut osittain, 5= tuhoutunut kokonaan, 6=tutkittu ja tuhoutunut osittain, 7=tutkittu ja tuhoutunut kokonaan

B. Alkuperäisyys: 1=täysin alkuperäinen, 2=entisoity osittain, 3=entisoity kokonaan, 4=siirretty alkuperäiseltä paikaltaan

C. Hoitotarve: 1=vaatii entistämistä, 2=vaatii kunnostamista, 3=vaatii puhdistamista tai esiin kaivamista, 4=vaatii tuki- tai suojarakenteita, 5=vaatii tutkimuksia tuhoutumisen estämiseksi, 6=vaatii jatkuvaa hoitoa, 7=ei vaadi hoitotoimenpiteitä

D: Hoitotilanne: 1=peruskunnostettu, 2= tuettu rakentein, 3=pidetään puhtaana

E: Rajaustarkkuus: 1=rajattu arvion pohjalta, 2= rajattu osittaisella koekaivauksella, 3= rajattu kokonaan epävarmasti koekaivauksin, 4= rajattu kokonaan luotettavin koekaivauksin, 5=rajattu näkyvien rakenteiden perusteella

F: Vahvistustapa: 1=rajattu vain muinaisjäännos, 2=rajattu vain suoja-alue, 3=rajattu sekä muinaisjäännos että suoja-alue

G: Maastomerkintä: 1=kuparitaulu, 2=kertova taulu, 3=paalurajaus ilman taulua, 4=paalurajaus ja taulu, 5= aitaus ja taulu, 6=rakennus ympärillä ja taulu

Tila ja omistaja

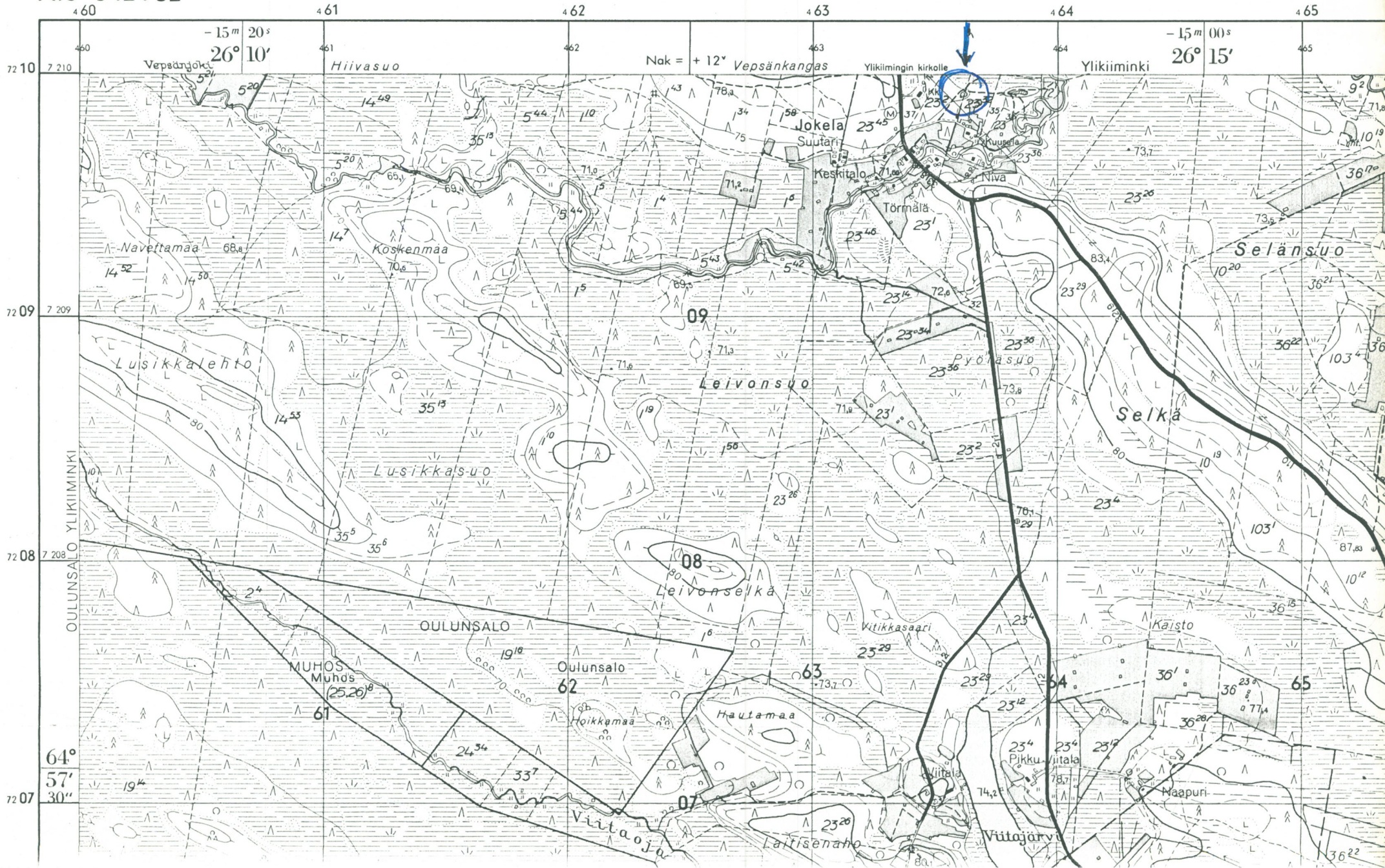
Mikäli kohde on useamman tilan tai kylän alueella, TÄYTÄ LISÄKORTTI

1:20.000

N:o 3424 02

VEPSÄ

Löytöpaikka



72 10
72 09
72 08
72 07

7 210
7 209
7 208
7 207

64°
57'
30"

- 15 m 20 s
26° 10'

- 15 m 00 s
26° 15'

Nak = + 12°

OULUNSALO
YLIKIIMINKI

MUHOS
Muhos
(25.26)

Oulunsalo
62

63

64

65

Vititaaja

Vititajärvi

Kaisto

Naapuri

Hautamaa

Vititajärvi

Vititajärvi

Laitisenaho

Hoikkamaa

73.7

73.7

30'

36'

36'

36'

36'

36'

36'

36'

36'

36'

36'

36'

36'

36'

36'

36'

36'

36'

36'

36'

36'

36'

36'

36'

36'

36'

36'

36'

36'

36'

36'

36'

36'

36'

36'

36'

36'

36'

36'

36'

36'

36'

36'

36'

36'

36'

36'

36'

36'

36'

36'

36'

36'

36'

36'

36'

36'

36'

36'

36'

36'

36'

36'

36'

36'

36'

36'

36'

36'

36'

36'

36'

36'

36'

36'

36'

36'

36'

36'

36'

36'

36'

36'

36'

36'

36'

36'

36'

36'

36'

36'

36'

36'

36'

36'

36'

36'

36'

36'

36'

36'

36'

36'

36'

36'

36'