

Ylistaro Pelma Jätinkallio
röykkiön tarkastus
Paula Purhonen ja Tuula Heikkurinen 1983

Kunta: Ylistaro
Kylä: Pelma
Paikka: Jätinkallio
Tila: Ristimäki RNro 2:13
Maanomistaja: Juhani Ristimäki
Osoite: Asemanseutu Ylistaro

Peruskartta 2222 03 VITTINKI Helsinki 1969
Koordinaatit: x = noin 6974 42, y = noin 426 01, z = noin 55 m
Liitekartta: ote peruskartasta 2222 03 VITTINKI s. 2
Kuvataulu s. 3
Negatiivit: 59080-59082 59473-59477

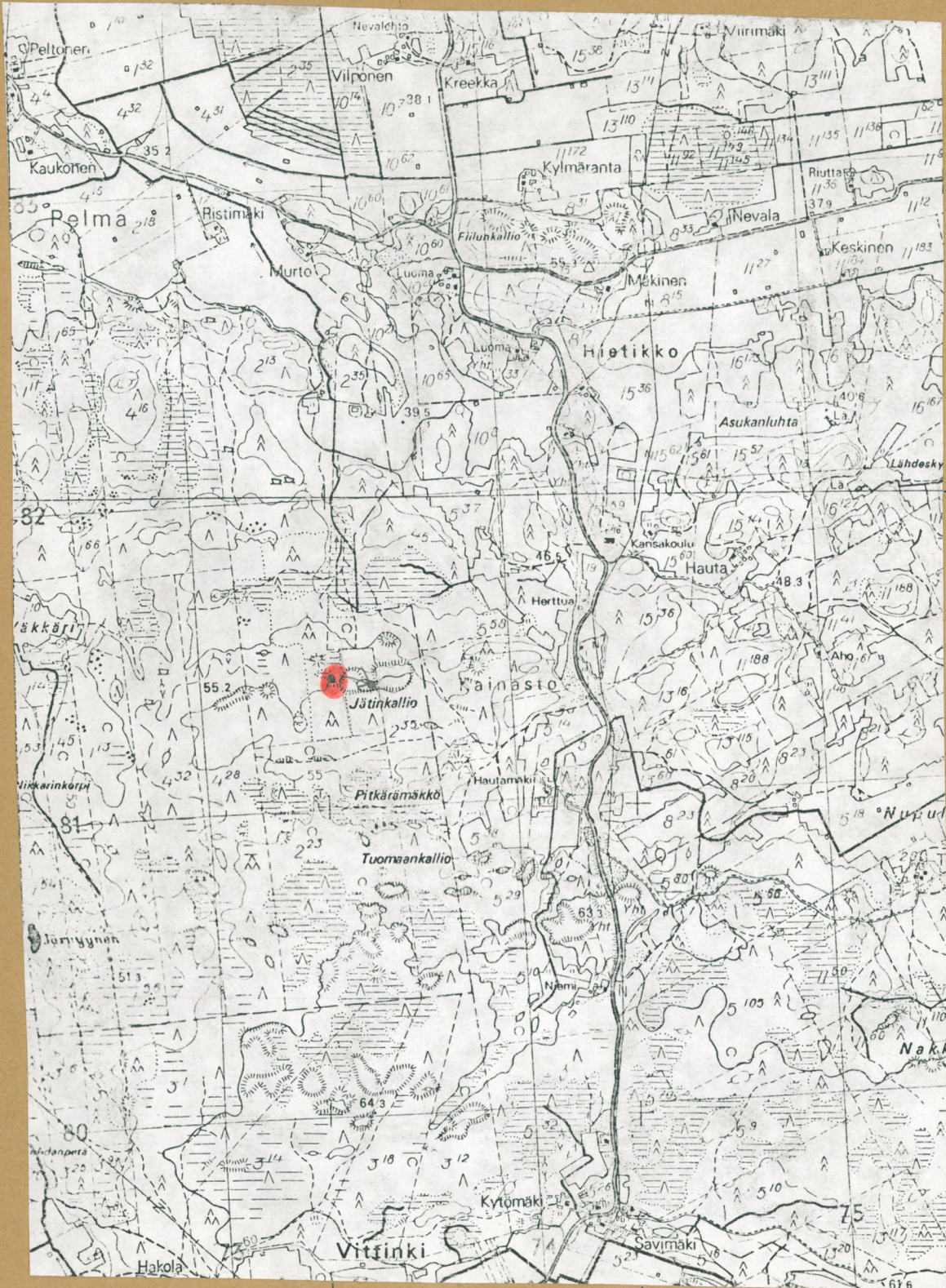
TVL:n ^{UAA:AN} Keski-Pohjanmaan piirin murskealueeksi suunnittelema Ylistaron Pelman Jätinkallio tarkastettiin syksyllä 1983, koska maanomistajan mukaan alueella oli muinaishauta. Tarkastuksessa todettiin Jätinkallion pohjois-luoteis -rinteellä lähes maantasainen kiveys, jonka keskellä oli maanpinnan alapuolelle jatkuva kivillä vuorattu kuopanne. Kiveyksen halkaisija oli noin 2 m. Kraaterimaista kivilatomusta oli pengottu, keskeltä oli siirretty kiviä sivuun omaksi kasakseen (kuva 2). Latomus oli rakennettu sorapohjalle. Muita vastaavia kiveyksiä tai latomuksia ei alueella ollut havaittavissa.

Helsingissä 27.3.1984


Tuula Heikkurinen

YLISTARO PELMA JÄTINKALLIO

OTE PERUSKARTASTA 2222 03 VITTINKI



YLISTARO PELMA JÄTINKALLIO



d. 59473
 Kivikohä, jonka keskellä myöhätkö
 luoppa, "Lapiirauunis": s.



f. 59477
 "Lapiirauunis" sen asittain
 tuotto pistamalla kivia
 sen keskiasasta, kraaterin reunailta. E.