

YLIVIESKA 39 KANGASKYLÄ METSÄRANTA

Kivikautisen löytöpaikan tarkastus

Anne Vikkula 1981

YLIVIESKA 39 KANGASKYLÄ METSÄRANTA

Kivikautisen löytöpaikan tarkastus

Anne Vikkula 1981

Kunta: Ylivieska

Kylä: Kangaskylä

Tila: Metsäranta RN:o 169/3 (1:236) Om. Jorma Koskela  
Koskipuhdontie  
84100 YLIVIESKA 10

Peruskartta: 2431 07 YLIVIESKA

Koordinaatit: x = 7107 93

y = 2528 90

z = n. 67,5

Löydöt: KM 21147, diar. 5.8.1981, verif.

Kertomukseen liittyvät kartat: peruskarttaote s. 2.

Kertomukseen liittyvät negatiivit: f. 54813, josta kuva s. 3.

Suorittaessani heinäkuussa 1981 koekaivauksia Ylivieskassa Kalajoen rannoilla Kangaskylässä toi Jorma Koskela kaivaukselle nähtäväksi kaitataltan, KM 21147, jonka poikansa koululainen Pentti Koskela oli lapsena löytänyt Ylivieskan Kangaskylän Koskipuhdosta Metsärannan, silloisen Lepolan tilalta. Esine löytyi kesällä 1968 ojankaivuutöiden yhteydessä, ja löytöpaikka sijaitsee Ylivieskan kirkolta 2,7 km itäkaakkoon, Koskipuhdontiestä n. 25 m pohjoiseen ja Metsärannan asuinrakennuksesta n. 10 m itään (kartta s. 2, kuva s. 3).

Tarkatessani löytöpaikkaa en havainnut mitään kiinteään muinaisjäännökseen viittaavaa. Asuinrakennuksen ympäristö on tasattua pihanurmikkoa ja vain itäpuolella oli pieni kynnetty puutarhamaa, jonka reunassa kulki oja. Maaperä on savinen. Pentti Koskelan isoisa kuuluu kuitenkin löytäneen paikalta hioimen tai ehkä muitakin hukkaan joutuneita kiviesineitä.

Helsingissä 22 päivänä helmikuuta 1982

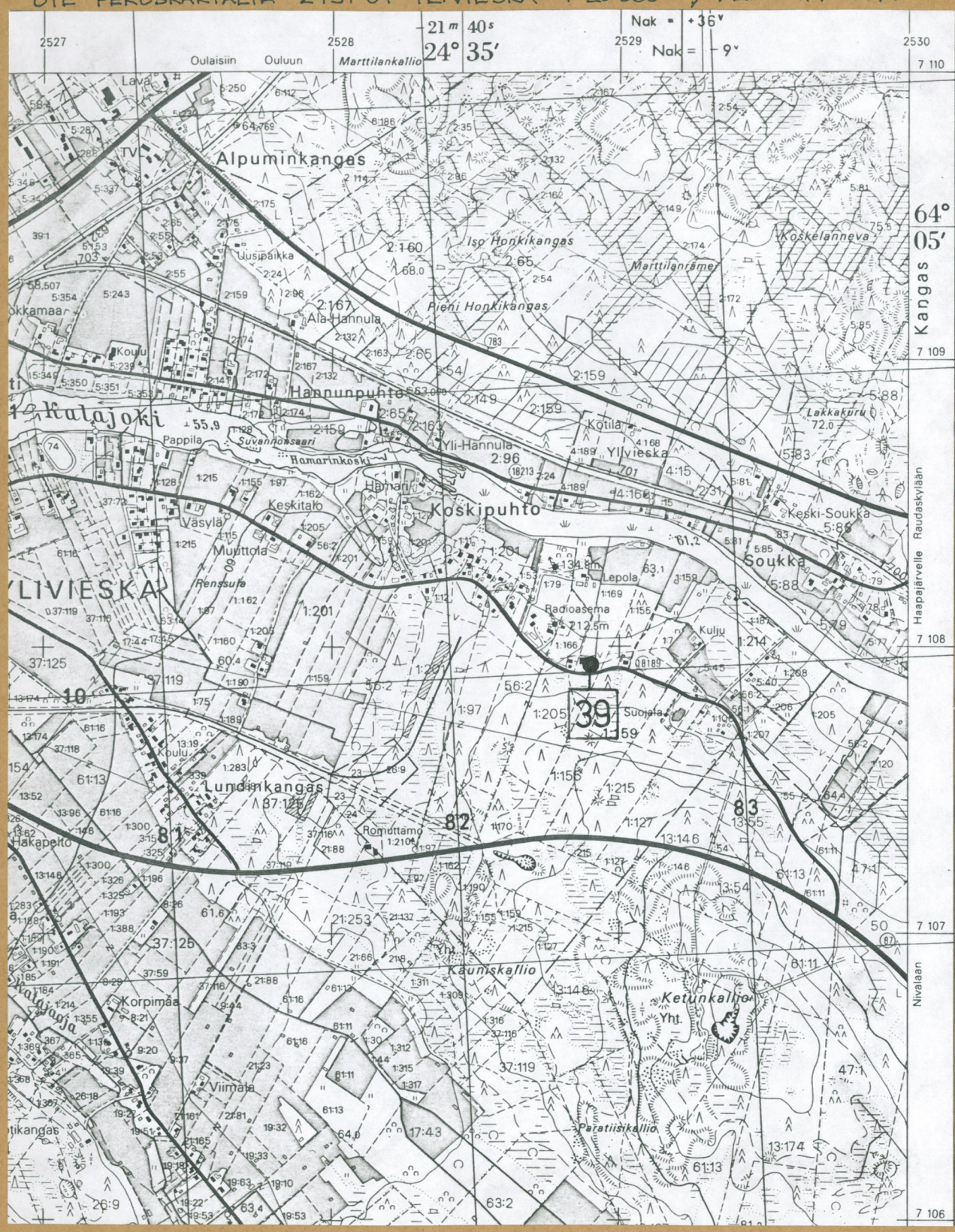
Anne Vikkula

hum. kand.



# YLIVIESKA 39 KANGASKYLÄ METSÄRANTA

OTE PERUSKARTALTA 2431 07 YLIVIESKA 1:20 000 HELSINKI 1979



● TALTAN KM 21147 LÖYTÖPAIKKA

X = 7107 93  
 Y = 2528 90  
 Z = η. 67,5



# YLIVIESKA 39 KANGASKYLÄ METSÄRANTA



f. 54813

TALTAN KM 21147 LÖYTÖPAIKKA NUD-  
LEN OSOITAMASSA KOHDASSA, S-N.