

YLIVIESKA [36] Kankaankylä, Kettukallio

YLIVIESKA 36 Kankaankylä, Kettukallio

Rautakautinen löytöpaikka? II.

Tila RNo

Maanomistaja: Maataloustuottajat

Peruskarttalehti: 2431 07, koordinaatit:  $x = 0686$ ,  $y = 2906$ ,  
 $z = n. 85$

Kertomukseen liittyy kuvataulu (sivu 2), jossa on kuva negatiivista 50093 ja 50095, sekä ote peruskarttalehdestä 2431 07 (sivu 3)

Paikalta on löytö: KM 20432.

Kesäkuussa 1979 Pohjois-Pohjanmaalle tekemäni virkamatkan yhteydessä tarkastin myös museovirastoon tulleiden esinelöytöjen löytöpaikkoja. Ylivieskan Kettukalliolla, jolta oli löydetty teräväkärkinen rautaesine KM 20432, kävin 27.6.1979.

Kettukallio sijaitsee Ylivieskan Kankaankylässä Ylivieskan keskustasta n. 3,5 km kaakkoon, Ylivieskasta Nivalaan vievän tien eteläpuolella. Maantieltä näkyy laaja kivimurskaamoalue, jonka takana, sen eteläpuolella, on rautaesineen löytöpaikka, mistä löytäjä kiviurakoitsija Sulo Anttila (os. Savelantie 2, 84100 Ylivieska 10, puh. 983-22206) louhii kiveä. Alueen omistaa Maataloustuottajat. Esine on löytynyt pintamaita poistettaessa n. 40-50 cm:n syvyydestä, moreenin ja mullan sekaisesta maasta suurten kivien alta. Sulo Anttila oli säilyttänyt löytökohdan koskemattomana, vaikka löytö oli tehty jo n. vuosi ennen tarkastusta. Maa löytöpaikalla oli ruskeaa, vähän hiilensekaista ja joukossa oli rapautunutta kiveä. Otin löytökohdalta maanäytteen. Mitään kiinteään muinaisjäännökseen, hautaukseen, asuinpaikkaan, nuotiopaikkaan tai esim. pajanpaikkaan viittavia merkkejä ei paikalla voinut havaita noki- ja likamaata lukuunottamatta. Toisaalta paikalla oli jäljellä vain löytökohdan lähin ympäristö ja siinäkin pintamaata oli poistettu tai siirretty.

Tarkastuksen yhteydessä ei näin ollen selvinnyt, millaisesta löytöpaikasta on kysymys. Mikäli rautaesine on toimistopäällikkö Erä-Eskon otaksunan mukaisesti rautaharkko, on paikalla ehkä valmistettu rautaesineitä tai sitten kysymyksessä on ainoastaan kätkölöytö.

Helsingissä 24.10.1979

  
Paula Purhonen





50095

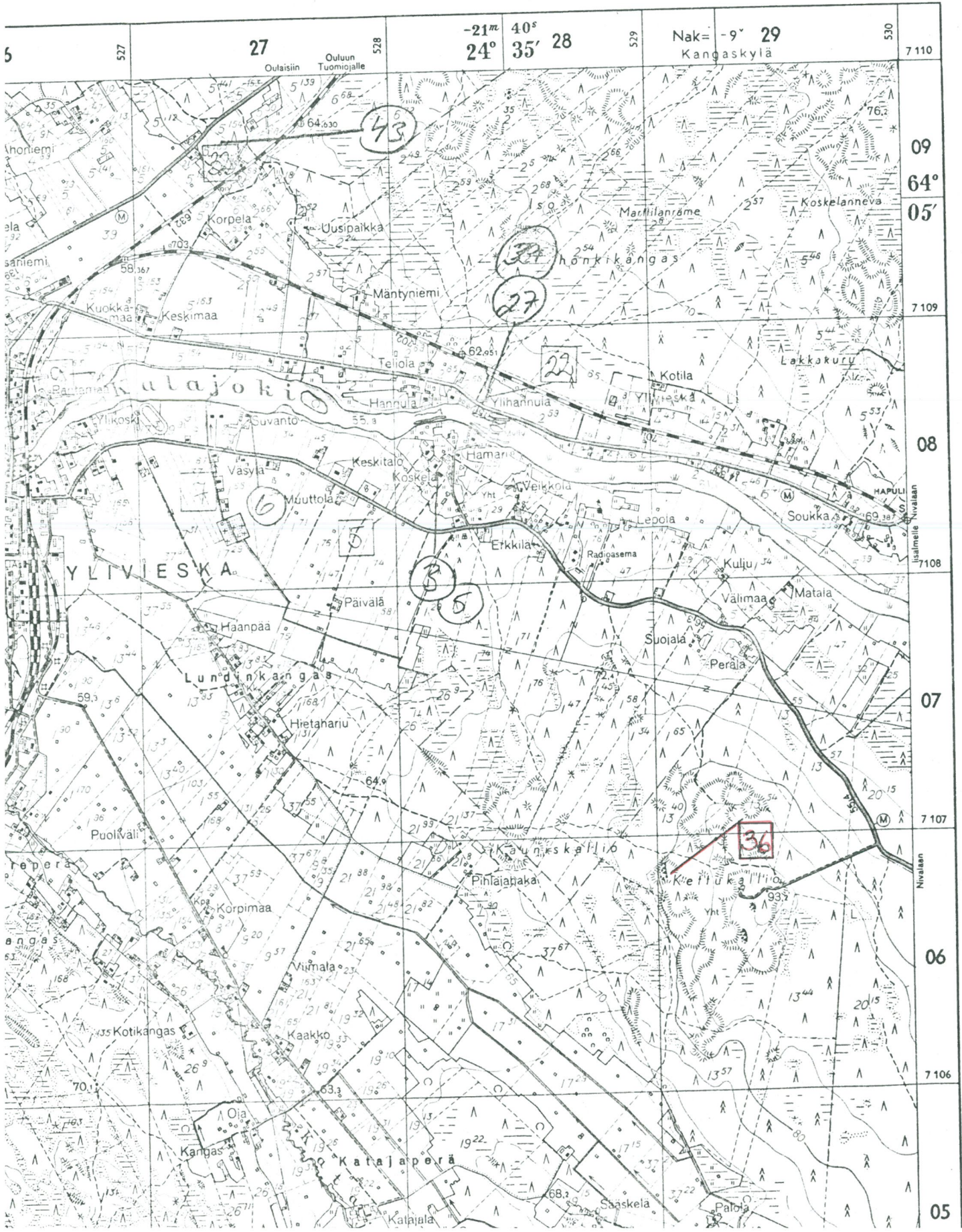


50093

RAUTAESINEEN KM 20432 LÖYTÖPAIKKA YLIVIESKAN KETTUKAL-  
LION KIVILOUHOKSELLA. LÖYTÖPAIKALLA ESINEEN LÖYTÄJÄ KIVI-  
URAKOITSIJA SULO ANTTILA. LÖYTÖKOHDALLA POISTETTU PINTA-  
MAAT, MUTTA EI LOUHITTU KALLIOTA. KUVATTU IDÄSTÄ.



Peruskartta 1:20 000



-21<sup>m</sup> 40<sup>s</sup>  
24° 35' 28

Nak= -9° 29  
Kangaskylä

7110

09  
64°  
05'

7109

08

7108

07

7107

06

7106

05