

UTSJOKI 101 KAMAHPELVARRI

Pyyntikuoppa-alueen tarkastus 26.8.1987

Kunta: Utsjoki

Kylä: Karigasniemi

Tila: Valtionmaa

Maanomistaja: Suomen valtio

Topografinen kartta 3913 01 AILIGAS, painettu 1975

Koordinaatit: läntisin piste x = 7701 54

y = 467 70

itäisin piste x = 7701 60

y = 468 12

z = yli 300

Kertomukseen kuuluvat liitteet: ote topografisesta kartasta s. 3

yleiskarttaluonnos s. 4

valokuvat 1. - 4., s. 5-6

negatiivit 69035 - 69039

diapositiivit 13514 - 13518

Eeva-Liisa Schulz tarkasti kohteen yhdessä Hans-Peter Schulzin kanssa 26.8.1987. Jukka Kuusela (Tarkkampusjank. 3 B 24, 00130 HELSINKI) oli tehnyt ilmoituksen pyyntikuopista museovirastoon heinäkuussa 1987.

Kohde sijaitsee Kamahpelvarri-nimisen vaaran eteläpuolella Karigasniemeltä Inariin johtavan maantien pohjoispuolella, noin 12,5 km Karigasniemeltä itään.

Maasto on pienikokoisia koivuja ja vaivaiskoivuja kasvavia kapeita hiekkaharjanteita maantien (Karigasniemi - Inari) pohjoispuolella olevan suon laidassa. Pitkin harjanteita kulkee porojen polkuja. Eteläisimmillä harjanteilla on 22 pyyntikuoppaa itä-länsisuuntaisena jonona. Niistä noin 100 m itään on yksinäinen kuoppa tasaisen, soistuvan maan takana, paikalla jossa maasto jälleen kohoaa (ks. ote topografisesta kartasta s. 3 , yleiskarttaluonnos s. 4).

Useimpien kuoppien pituusakseli on suunnattu harjanteiden poikki, mutta joissakin se on miltei harjanteen suuntainen (ks. yleiskarttaluonnos s. 4). Pyyntikuoppien etäisyys toisistaan on useimmiten noin 10 - 20 m, mutta esim. kuopat n:ot 12 ja 13 ovat vain muutaman metrin päässä toisistaan.

Yksittäisten pyyntikuoppien mitat:

(Pyyntikuopan numero, halkaisija ja syvyys)

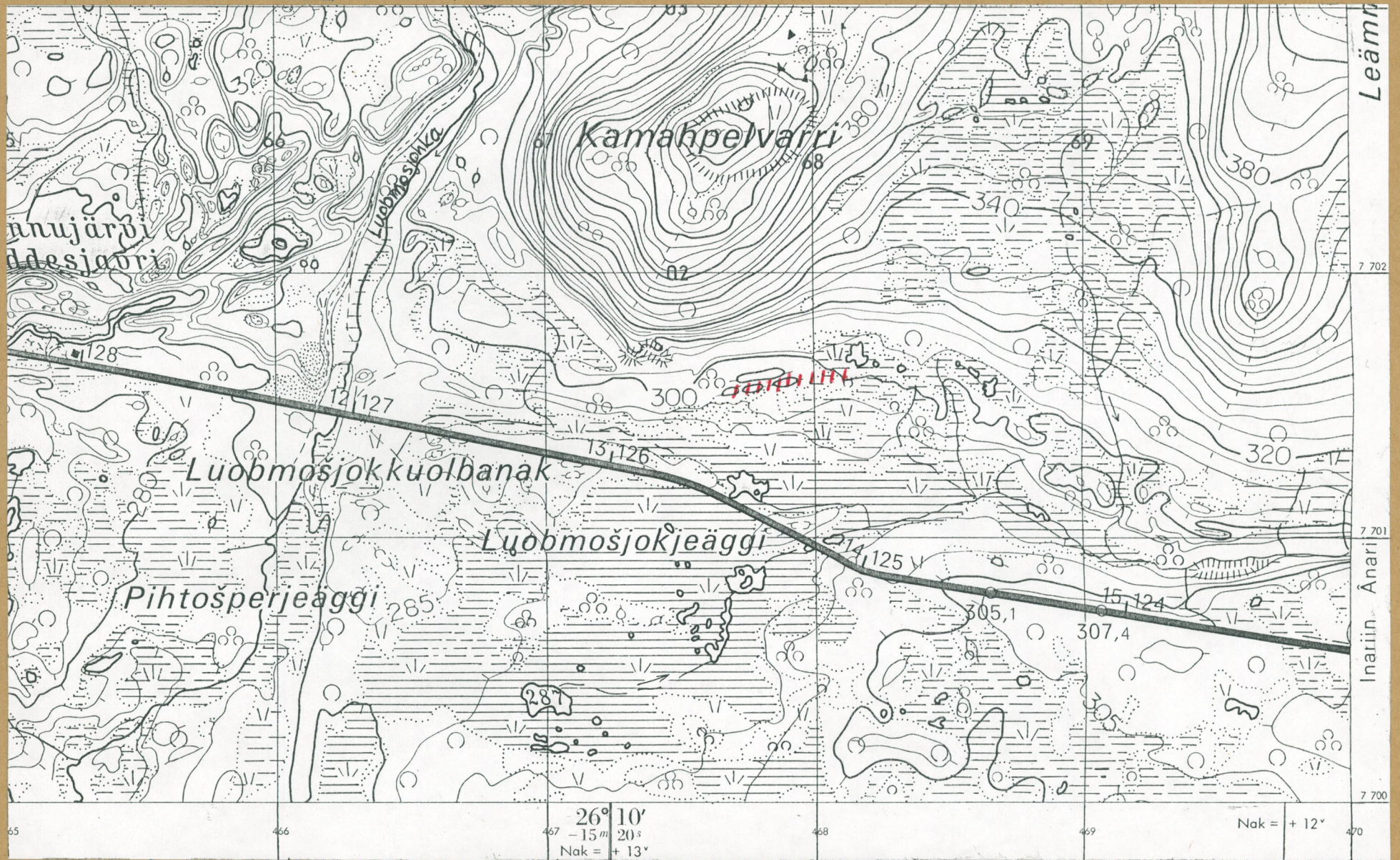
| | | | |
|-----|-------------------|-----|-------------------|
| 1. | 1,5 x 1,0 x 0,6 m | 13. | 1,7 x 1,4 x 0,5 m |
| 2. | 1,9 x 1,1 x 0,5 m | 14. | 2,5 x 2,4 x 0,7 m |
| 3. | 1,2 x 0,8 x 0,4 m | 15. | 3,0 x 2,0 x 1,2 m |
| 4. | 1,5 x 1,0 x 0,3 m | 16. | 2,5 x 1,8 x 1,1 m |
| 5. | 1,8 x 1,5 x 0,6 m | 17. | 2,7 x 2,1 x 0,9 m |
| 6. | 1,8 x 1,6 x 0,8 m | 18. | 1,8 x 1,5 x 0,7 m |
| 7. | 2,5 x 2,0 x 0,5 m | 19. | 3,0 x 2,1 x 0,9 m |
| 8. | 1,9 x 1,7 x 0,7 m | 20. | 1,5 x 1,0 x 0,4 m |
| 9. | 2,1 x 1,8 x 0,7 m | 21. | 1,8 x 1,0 x 0,5 m |
| 10. | 2,0 x 1,8 x 0,5 m | 22. | 2,5 x 2,0 x 0,8 m |
| 11. | 2,5 x 2,0 x 0,9 m | 23. | 2,3 x 1,0 x 0,5 m |
| 12. | 2,8 x 2,0 x 0,5 m | | |

Helsingissä 20.11.1987

Eeva-Liisa Schulz

Eeva-Liisa Schulz

UTSJOKI 101 KAMAHPELVARRI



Ote topografisesta kartasta 3913 01 ALLIGAS, painettu 1975

Pyyntikuoppa-alue rajattu punaisella. Koordinaatit: läntisin piste x: 7701 54, y = 467 70

itäisin piste: x = 7701 60, y = 468 12, z = yli 300

UTSJOKI 101 KAMAHPELVARRI
TARK. 1987

A +



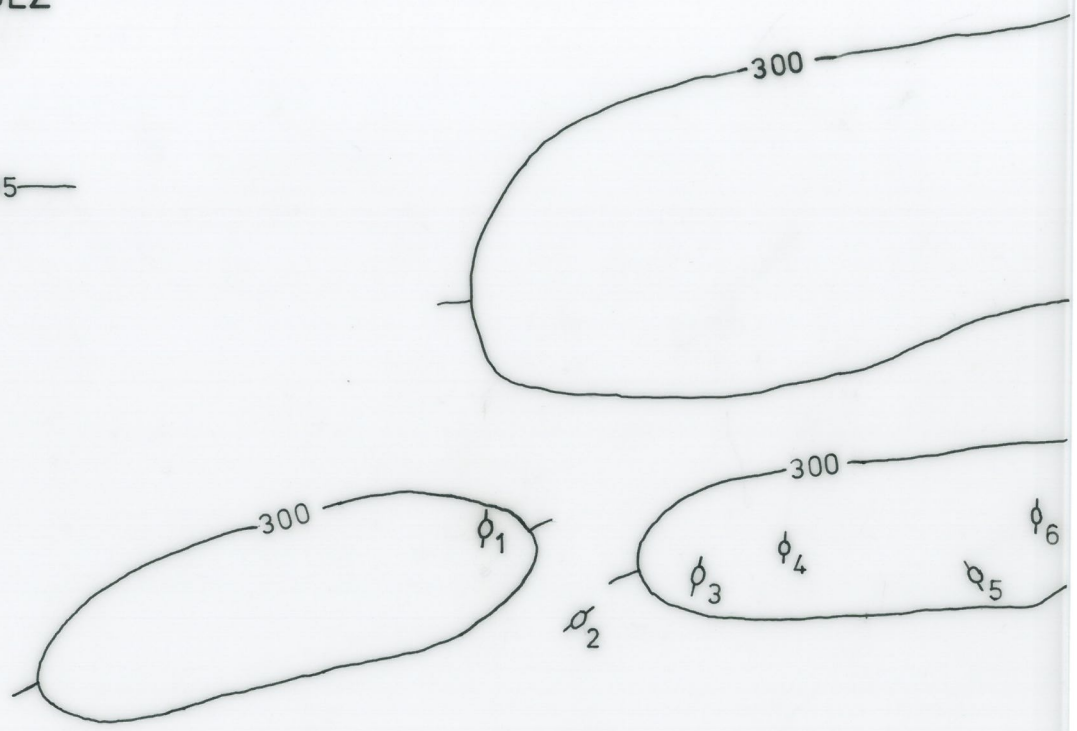
YLEISKARTTALUONNOS PYYNTIKUOPPARYHMÄSTÄ

MK 1:1000  50 M

PIIRT. H.-P. SCHULZ

PYYNTIKUOPPA σ_2

KORKEUSKÄYRÄ — 305 —



KOHDISTUSPISTE +

SUOTA

+

+

B

+

305

300

300

300

ϕ_{19}

ϕ_{18}

ϕ_{17}

ϕ_{16}

ϕ_{15}

ϕ_{14}

ϕ_{13}

ϕ_{12}

ϕ_{11}

ϕ_{10}

ϕ_9

ϕ_7

ϕ_8

ϕ_6

ϕ_5

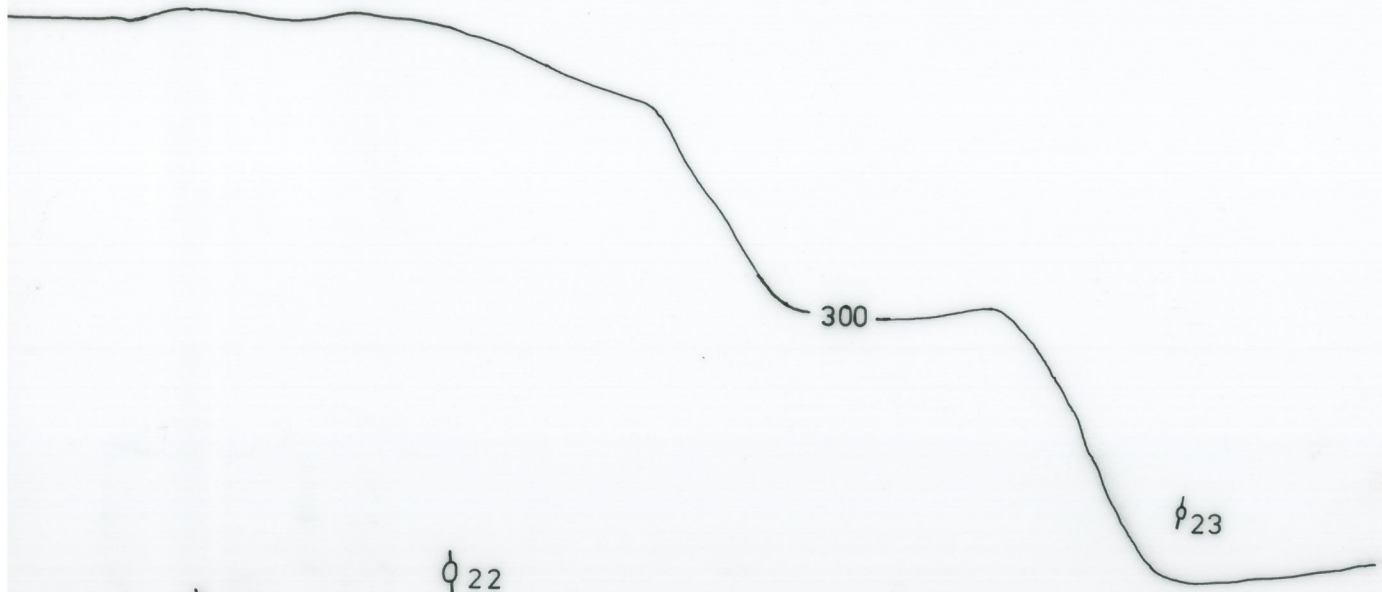
SUOTA

+

+

+

C



ϕ_{19}

ϕ_{20}
 ϕ_{21}

ϕ_{22}

ϕ_{23}

SUOTA

+

UTSJOKI 101 KAMAHPELVARRI



69035

kuva 1. yleiskuva pyyntikuoppa-alueelta. Taustalla kamahpelvarrin etelärinnettä. Kuvaattu länsiluoteeseen.



69039

kuva 2. Pyyntikuoppa n:o 9.

UTSJOKI 101 KAMAHPELVARRI



69036

Kuva 3. Pyyntikuoppa n:o 15.



69037

Kuva 4. Pyyntikuoppa n:o 16.