

41

UTSJOKI 37 ( Kenestupa )

Top.kartta 3932 01

KENESJÄRVI

keskipiste x = 3356

n. y = 0332

z = 95 - 100

Kivikaivutinen asuinpaikka ja pyyntikuoppa, luokka II

Kylä:

Tila: Valtionmaa, om. Metsähallitus

Löydöt: KM 18974: 1 - 26, kvartsi- ja kvartsiittiesineitä ja -iskoksia, kivilaji-esineitä ja -iskoksia, 2 kpl iskukiviä. Nämä kivikaivutiset asuinpaikkalöydöt poimi talteen paikalla toimivan leirialueen silloinen vuokraaja Matti Leisti, os. 99980 UTSJOKI, Tsieskuljoki, leirialuetta raivattaessa touko - kesäkuussa 1972.

Markku Torvinen tarkasti kohteen 7. 6. 1984. Tällöin havaittiin runsaasti asuinpaikkamerkkejä koko leirialueen alueella, eniten paikalla olevan vanhan Kenestuvan S ja W puolella sekä alueelle johtavan ajotien varrella n. 60 m tuvasta S. Samalla kohdalla tien E puolella on n. 2,5 m halkaisijaltaan oleva pyyntikuoppa.

Alue on kenesjärveen viettävää "kenttää", kasvaa tunturikoivikkoa ja muutamia mäntyjä. maaperä on hiekkaa ja karkeaa soraa.

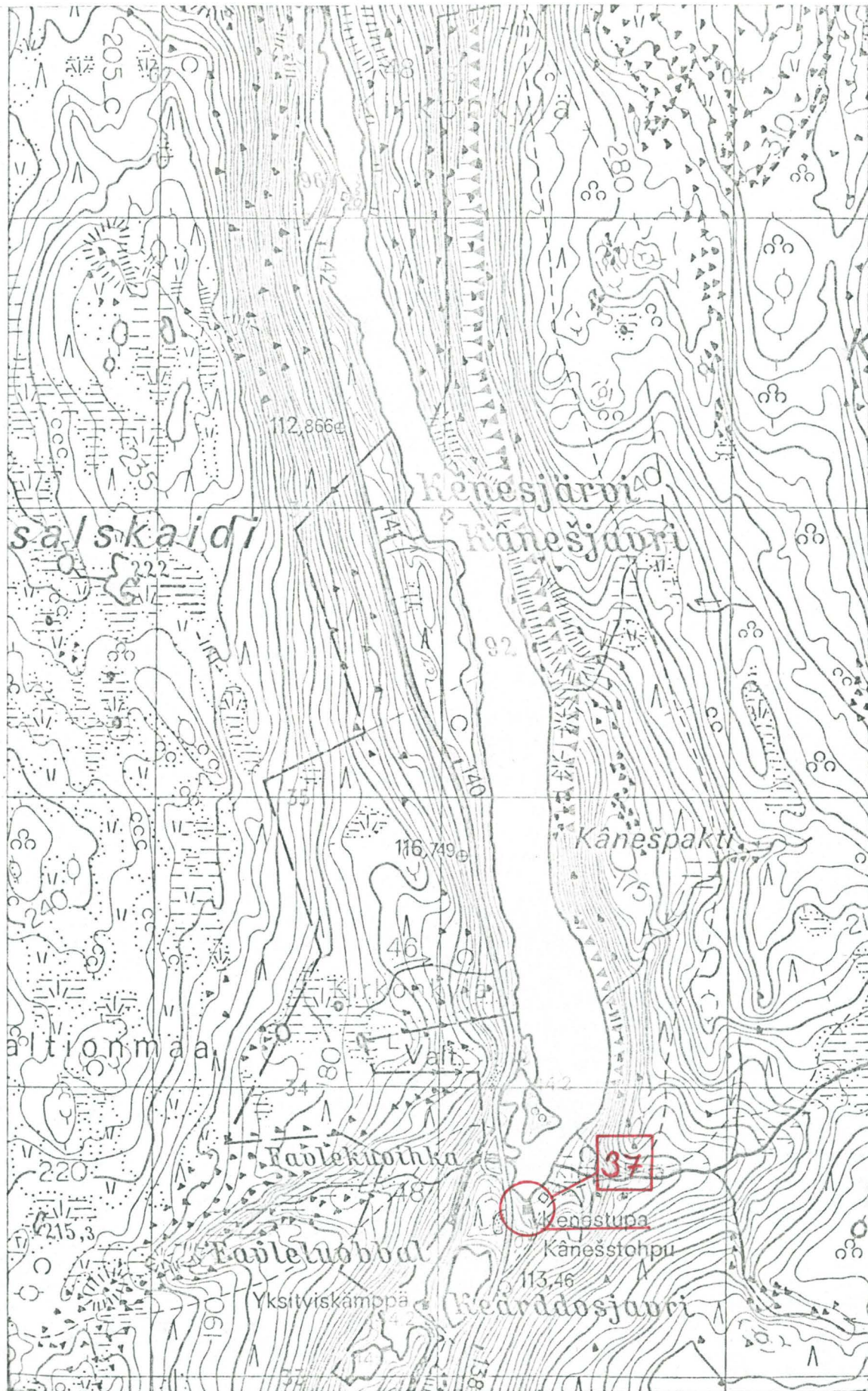
Kohde sijaitsee Kenesjärven S päässä. Maantietä myöten paikalle on matkaa Ivalosta 138,5 km.

UTSJOKI 37 ( Kenestupa) jatk.

Valokuva ( f.61005 - 07 )Löytöaluetta W:stä. Vasemmalla Kenestupa, oikealla näkyvän tienhaaran takana pyyntikuoppa. Keskellä olevan rakennuksen takaa näkyy hiljattain rakennetun huoltorakennuksen kattoa. Myös tämän rakennuksen ympäristössä näkyi kvartseja.

Helsingissä 22. 11. 1984

*Markku Torvinen*  
Markku Torvinen



7736

Kenestuvan kivikautinen asuinpaikka  
( Ote top. kartasta 3932 01, 1:20 000)

Tarkastus 1984

UTSJOKI 37 ( Kenestupa )



\* f. 61005 - 07.

M. Torvinen 1984