

UTSJOKI 1 (Ala-Jalve)

Top. kartta 3941 08

NJALLAVARRI

x = 7726 arvioitu

y = 2702 keskipiste

z = n. 40

Kivikautinen ja epineoliittinen asuinpaikka, luokka II

Kylä: Nuorgam

Tila: Alakenttä 8 ja Jalve 9, om. taloll. Lars Johannes Guttorm, os.
99990 NUORGAM

Valtionmaa, om. Metsähallitus

Löydöt: KM 3898, keihään tai tikarin kärki v:lta 1900

KM 18898:1-5, kvartsiittiesineitä ja -iskoksia v:lta 1971

KM 18899:1-24, kivikautisia asuinpaikkalöytöjä v:lta 1972

KM , asbestisekotteista keramiikkaa ja kvartsiitti-
kaavin ja -iskos v:lta 1984 (luetteloitu v:n 1984 kaivauslöy-
töihin)

Tark. A. Erä-Esko 1972, kert. esihist. tston top. arkistossa

Paikallistus, maasto ym. tiedot kts. em. A. Erä-Eskon kertomus 14. 6.
1973 esihists. tston top. arkistossa.

Markku Torvinen kävi Ala-Jalven asuinpaikalla 18. 6. 1984 koska saman
vuoden elo- ja syyskuussa oli tarkoitus järjestää paikalla kaivaus vuo-
den 1984 valtion työllisyysohjelmassa myönnettyin varoin.

UTSJOKI 1 (Ala-Jälve) jatk.

Tarkastuksessa todettiin kohteen olevan samassa kunnossa kuin v:n 1972 tarkastuksessa lukuunottamatta sitä, että Erä-Eskon kartassa kohtien E ja C välillä olevan tien ylärinteen puoleista (NNE) leikkausta oli loivennettu ja maa-aines siirretty tien alarinteen puoleiseen reunaan, Työ oli tehty aivan hiljattain ja asukkaiden kertoman mukaan metsähallituksen toimesta. Tie on TVL:n museotie, jonka kunnossa pitoon korjaustyö ilmeisesti kuuluu.

Tarkastuksessa havaittiin runsaasti asuinpaikkamerkkejä, liesikiveyksiä, palanutta maata, iskoksia ja esineitä peratussa leikkauksessa ja siitä poistetussa maassa. Tästä kohdasta poimittiin tarkastuksessa talteen kvartsiittikaavin ja -iskos (Erä-Eskon kartassa kohta B).

Markku Torvinen oli loka- marraskuun vaihteessa 1984 puhelimitse yhteydessä TVL:n tiemuseon johtajaan Leena Sälejoki-Hiekkaseen, joka pahoitteli tapahtunutta ja lupasi valvoa, ettei vastaavaa pääse paikalla enää tapahtumaan.

Keramiikkapalat poimittiin Ala-Jälven tilan asuinrakennuksen N puolella olevasta tundravarvikkoon tuulen kuluttamasta kuopasta (Erä-Eskon kartassa kohta D:n W puolelta). Kuopan seinämissä ja pohjalla näkyi erittäin runsaasti asuinpaikkamerkkejä.

Helsingissä 26. 11. 1984



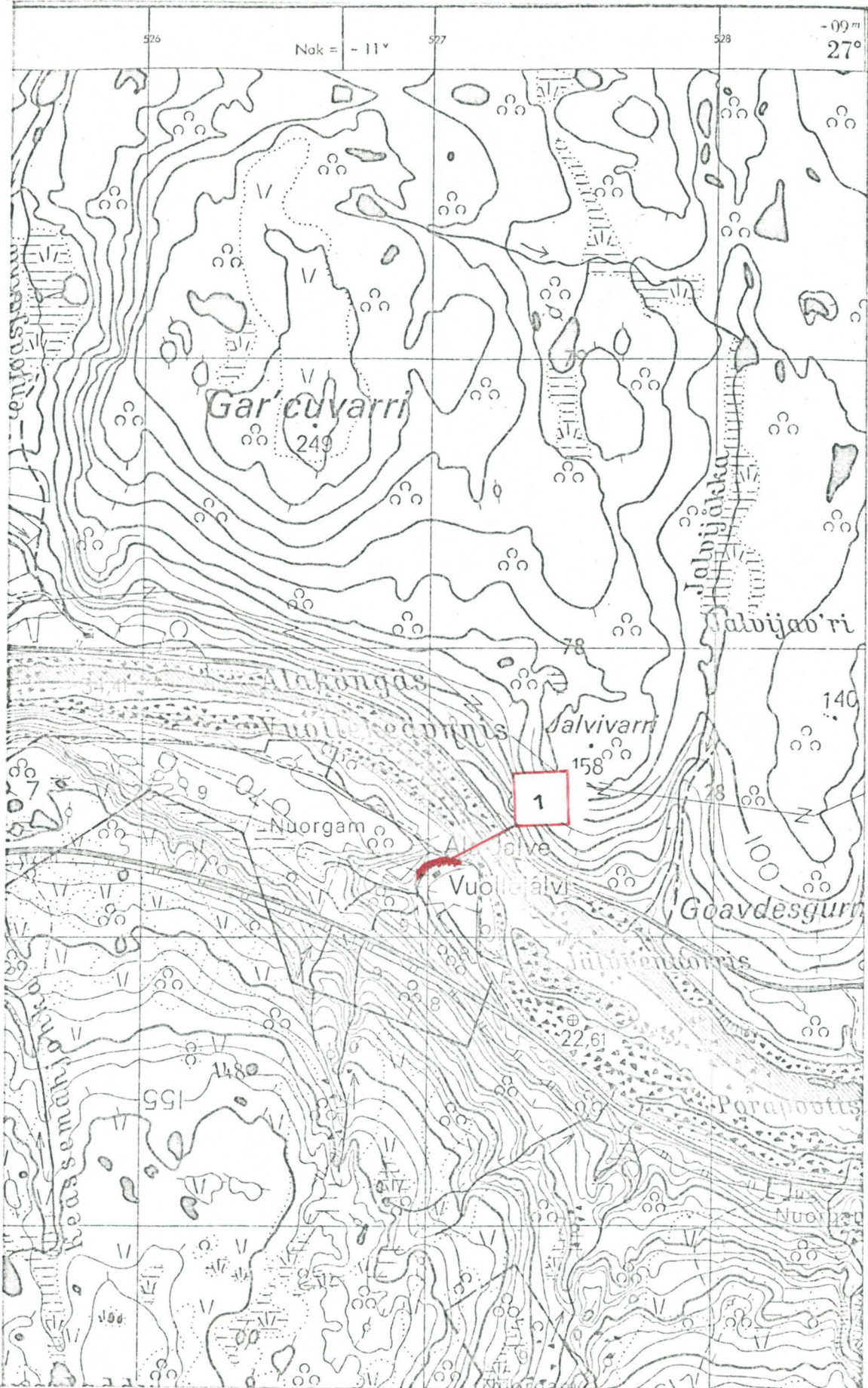
Markku Torvinen

UTSJOKI 1 (Ala-Jalve) jatk.

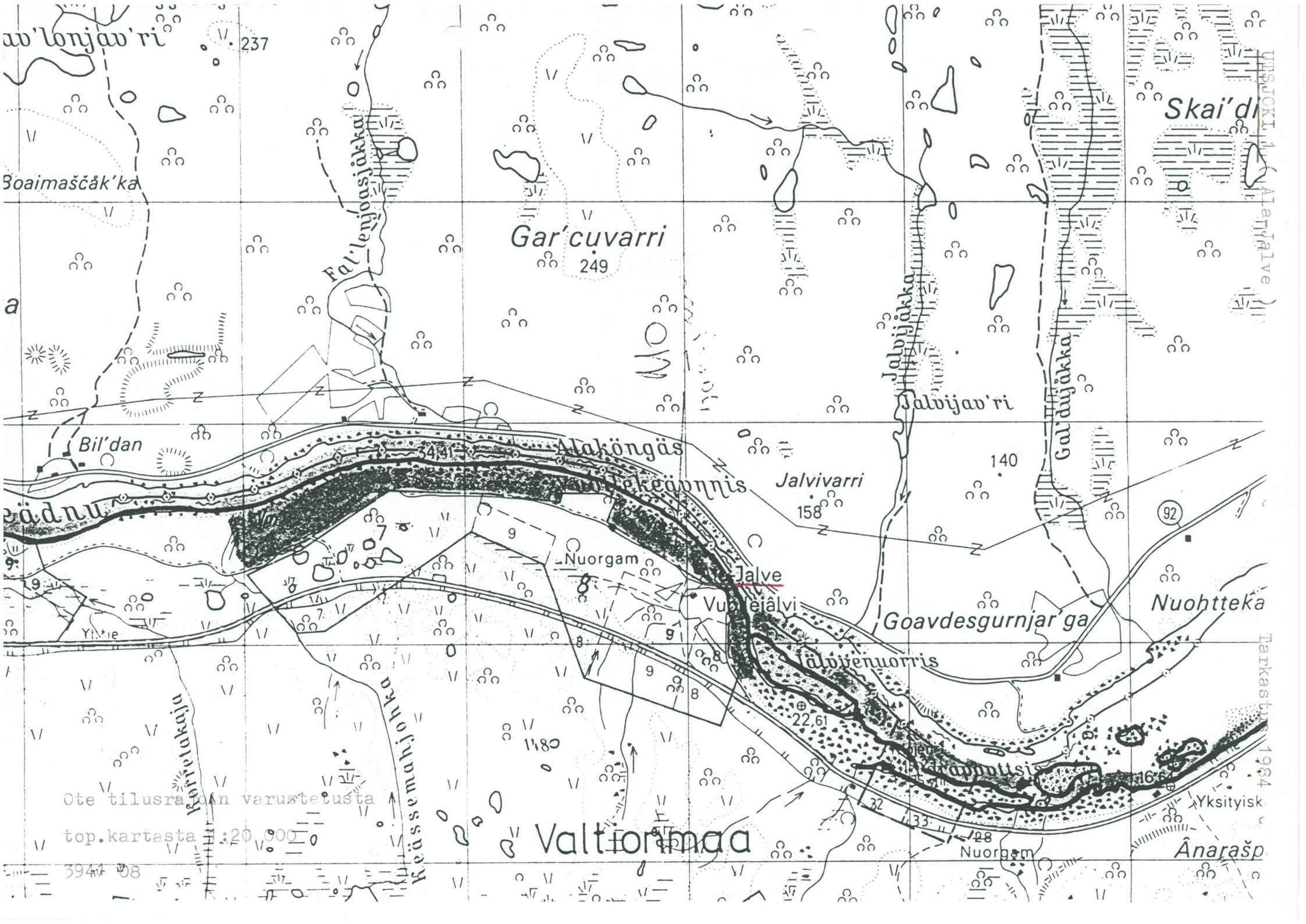
Kuva 1 (f. *61008*). Näkymä yli Utsjoki - Nuorgam -maantien luoteeseen. Vanha maantie (= museotie) eroaa nykyisestä maantiestä Tenon rantaan, kiemurtelee tunturikoivikossa ja nousee jyrkän mutkan jälkeen vinosti harjun rinnettä. Taaempänä vasemmalla näkyy Ala-Jalven rakennukset, oikealla tien mutkassa on lomamökkejä. Perattua luiskaa näkyy mökkien kohdalla ja niistä vasemmalle. Taustalla kohoaa Garcuvarri Tenon takana Norjan puolella.

Kuva 2 (f. *61009*) Perattua tieleikkausta. Keskellä profiilissa näkyy liesikiveys, alempana profiilista varisseita kvartseja ja kvartsiitteja. Kuva etelästä.

Liitteenä 4 kpl karttoja



Ala-Jalven kivikautinen ja epineoliittinen asuinpaikka
(Ote top.kartasta 3941 08, 1:20 000)



av'lonjav'ri

237

Boaimaščak'ka

Fal'lenjošjokka

Gar'cuvvarri

249

Ska'i'di

a

MO

Bil'dan

Alakõngäs

Nuhtekõnnis

Jalvivarri

158

140

äädnu

Nuorgam

Jalve

Vupeiälvi

Goavdesgurnjar'ga

Nuhteka

Jalvivenuoris

Kõõssamhõnka

Valtiormaa

22.61

32

28

Nuorgam

Änarašp

Ote tilusra... an varustetusta

top.kartasta 1:20,000

3941 08

1984
Tarkas
1984

Nuorgam

Ala-Jalve RN:o 9

A.Erä-Eskon tark.1972. kertomuksen liite n:o 3

UPSIJOKI 1 (Ala-Jalve)

Tarkastus 1984

Vanha maantie Nuorgamiin

A.Erä-Eskon 29.7.1972
piirtämä luonnos
Mittakaava n. 1:1000

0 n.50m

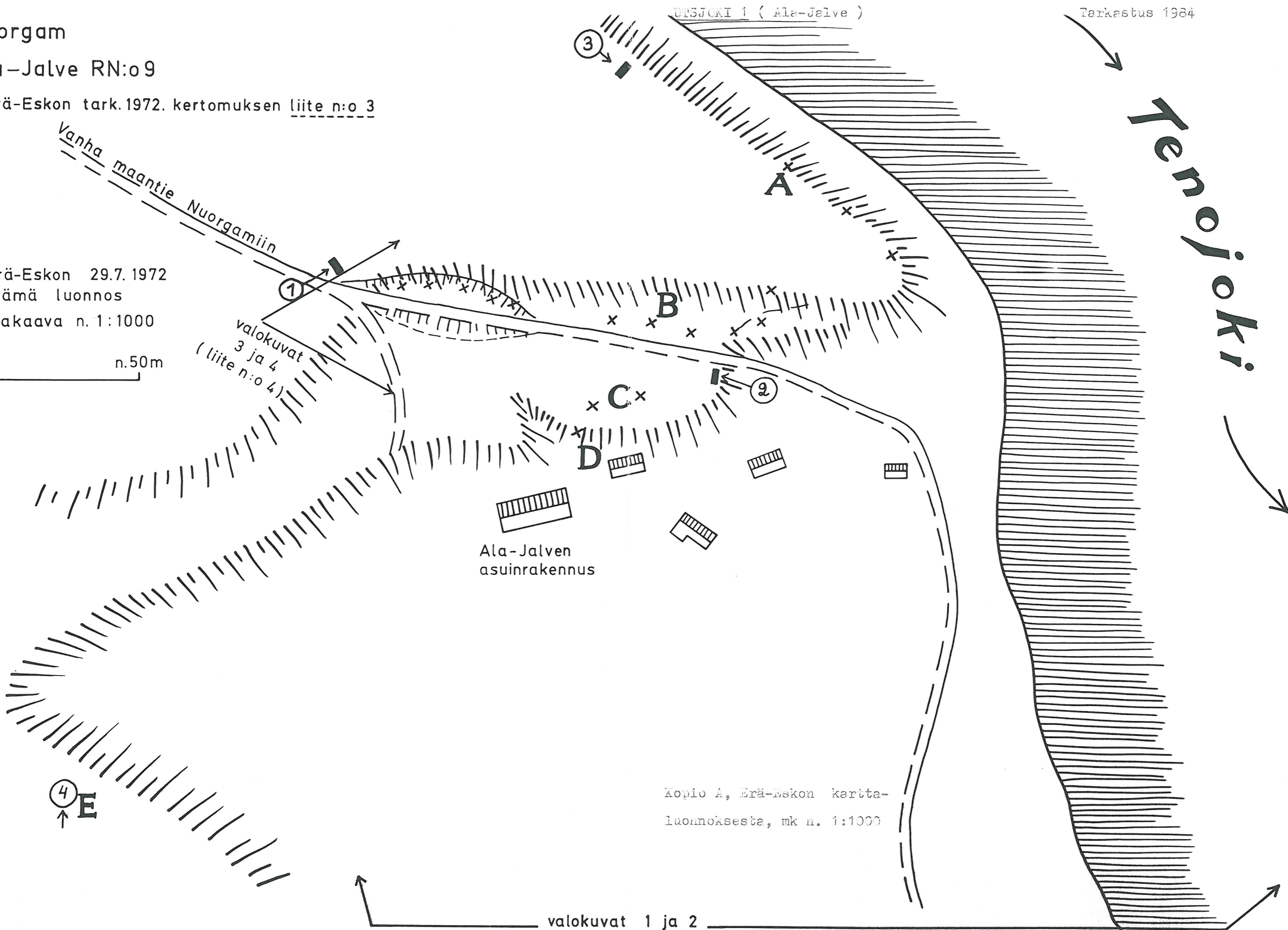
valokuvat
3 ja 4
(liite n:o 4)

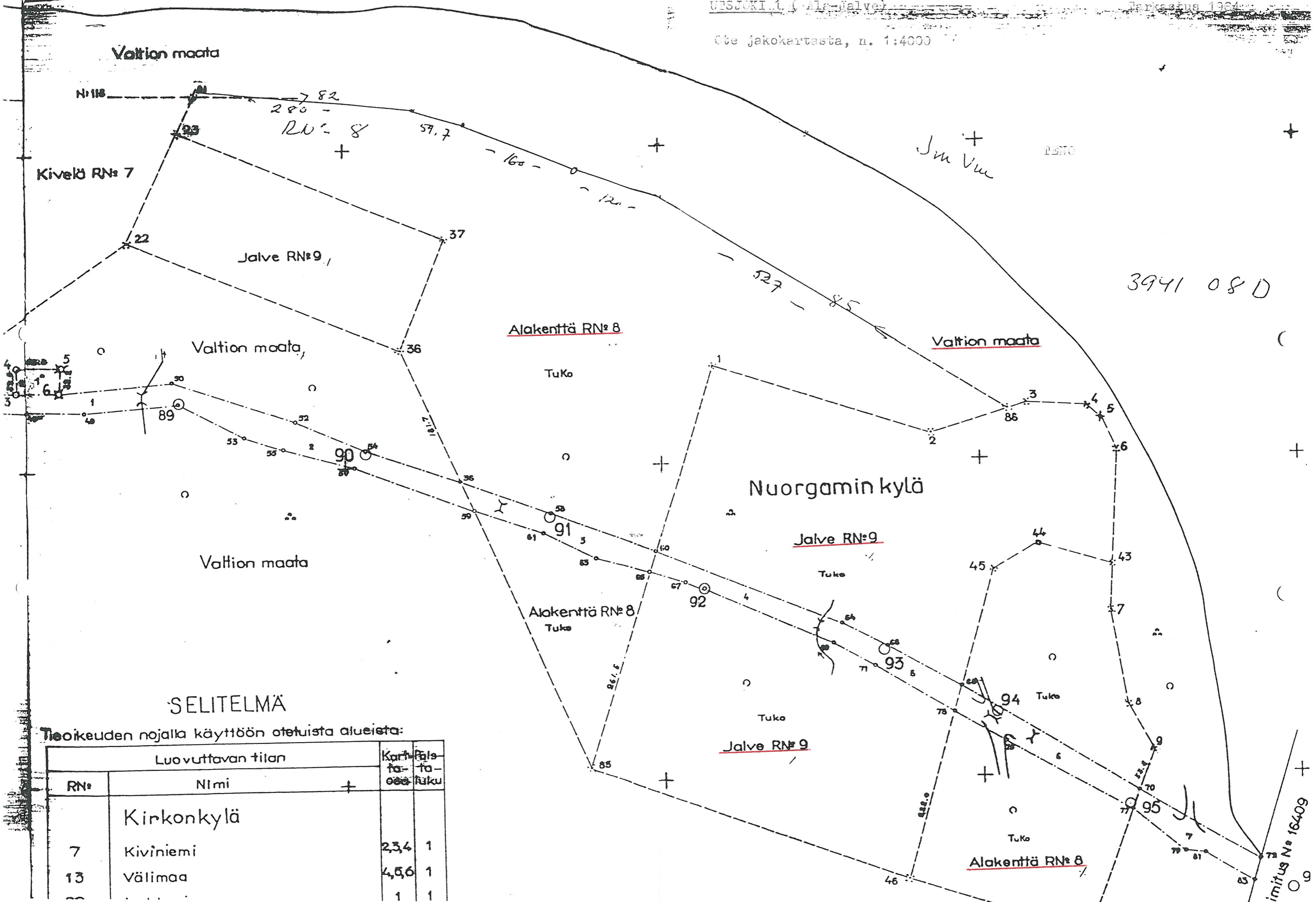
Ala-Jalven
asuinrakennus

Kopio A, Erä-Eskon kartta-
luonnoksesta, mk n. 1:1000

valokuvat 1 ja 2
(liite n:o 4)

Yenojoki





SELITELMÄ

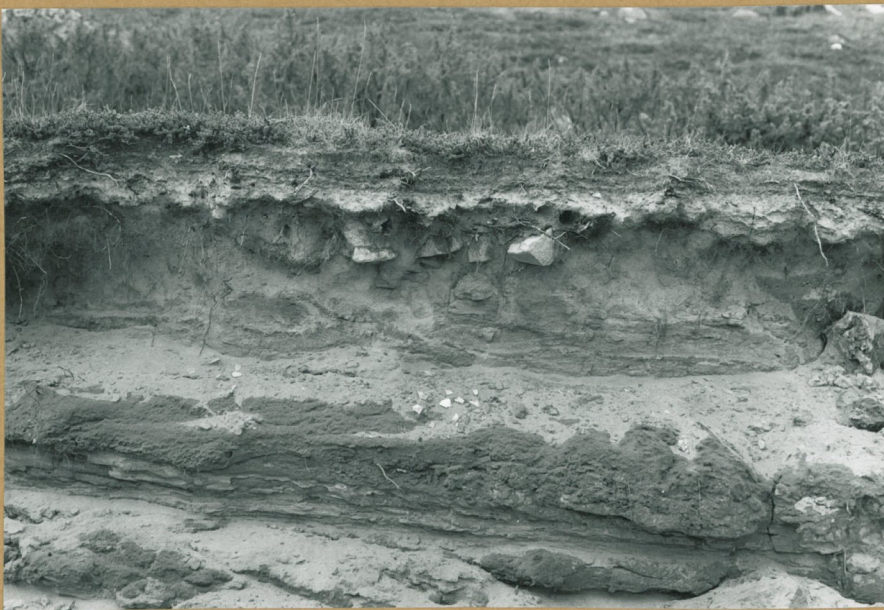
Tieoikeuden nojalla käyttöön otetuista alueista:

Luovuttavan tilan		Kartta- ta- osa	Pala- ta- tuku
RN#	Nimi		
	Kirkonkylä		
7	Kiviniemi	234	1
13	Välimaa	4,56	1
		1	1

simifus N° 16409



Kuva 1 (f. 61008)



Kuva 2 (f. 61009)