

UTSJOKI 39 (Kenesjärvi W, huvila)

Top.kartta 3932 01

KENESJÄRVI

x = 3580

y = 0305

z = n. 95

Kvartsi-iskosten löytöpaikka, luokka II

Kylä:Kirkonkylä

Tila:

Löydöt: KM 22578 , kvartsi-iskoksia m:lta 1984

Markku Torvinen tarkasti kohteen 19. 6. 1984. Tällöin havaittiin kvartsi-iskoksia ja useita maasta esiin pistäviä liesikiveyksiä huvilatontin asuinrakennuksen ja saunan S ja SW puolisessa rinteessä pihamaalla ja poluilla. Asuinrakennuksen alle oli kerätty runsaasti ilmeisesti kukka- ym. penkkejä raivattaessa poistettuja palaneita ja tulen rapauttamia kiviä. Maaperä on hiekkaa, jota peittää jäkälä ja paikoin kentille ominainen heinikko. Ympäristössä kasvaa tuntu-rikoivikkoa ja muutamia mäntyjä.

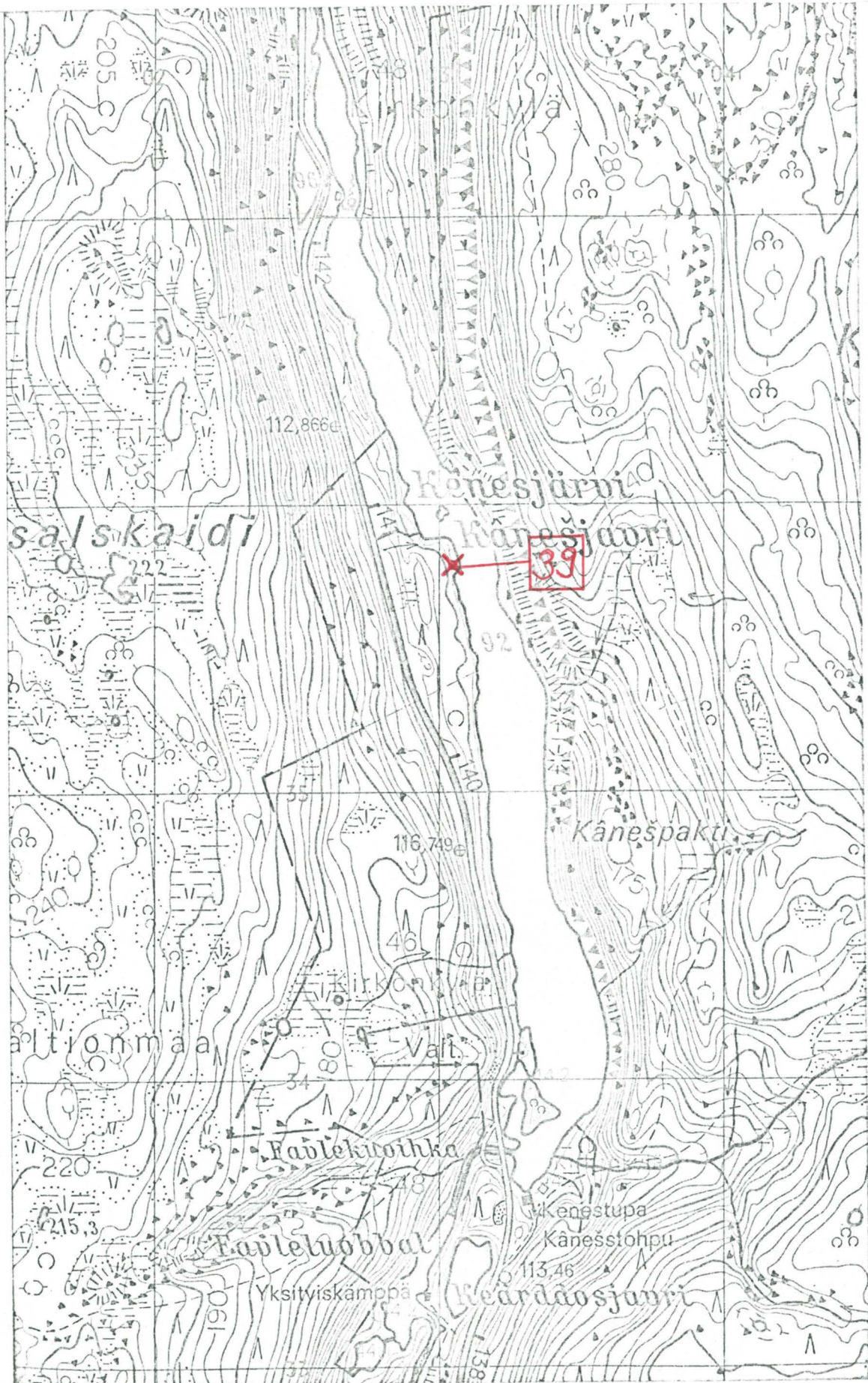
Kohde sijaitsee Ke^{nes}järveen W:stä pistävällä jyrkkäpiirteisellä niemellä Kenestuvasta 1200 m N. Maanteitse Ivalosta on paikalle matkaa paria sataa metriä vaille 141 km.

Valokuva (f. 61015 - 16) Oikealla näkyy asuinrakennus. Sen edustalta löytöjä ja liesikiveyksiä. Kuva saunan verannalta NW:een.

Helsingissä 23. 11. 1984

Markku Torvinen

Markku Torvinen



7736

X = löytöpaikka
(Ote top.kartasta 3932 01, 1:20 000)



f. 61015 - 16.