



# TARKASTUSKERTOMUS

## Liitteet:

kartat Peruskarttaotteet, MK 1:20 000 ja MK 1:5000

muut liitteet: Kuvat 1-4

negatiivit:

diat:

## Tarkastuksen aihe:

Putte Bäck Uudestakaarlepyystä ilmoitti kohteen maakunta-arkeologi Pentti Rislalle sähköpostitse 26.8.2007. Tämän perusteella paikalle tehtiin tarkastusmatka 5.9.2007.

## Kohteen kuvaus:

Kohde sijaitsee Marken kylästä noin 1,8 km luoteeseen, Kovjoki å:n länsilounaispuolella, joesta noin 1,2 km. Alue on luoteis-kaakkoissuuntaisen kallioselänten lakialuetta, jota peittää tiivis, luontainen muinainen kivikko.

Alueella on ainakin 12 kivikkoon kaivettua pyöreähköä kuopannetta, jotka sijaitsevat aivan lakialueen korkeimmalla kohdalla. Kuopanteet on kaivettu/raivattu luontaiseen kivikkoon ja usean kuopanteen keskellä kasvaa puustoa. Kaksi rakennelmista sijaitsee muista hieman erillään, muut ovat ryhmässä noin 72 metrin pituisella matkalla, ikään kuin jonomuodostelmassa. Kuopanteiden halkaisijat vaihtelevat noin 2-4 metrin välillä.

Korkeussijaintinsa puolesta kuopanteet voisivat olla hylkeenpyytäjien tilapäisleirejä/säilytyskuoppia. Alueella on kuitenkin näkyvissä myös selvästi uudempaa penkomista, joten mahdollisesti kysymyksessä voivat olla myös myöhäisemmät ketunmetsästyksen liittyvät kaivanteet.

Lisäksi kallion lakialueella, kivikossa on näkyvissä metsätyökoneen ajourat.

**Ympäristö ja maasto:** (vesistö, vesistököödi, rakennukset, tiet, sorakuopat jne)  
Luoteis-kaakkoissuuntainen kallioselänne, jonka lakialuetta peittää muinainen rantakivikko.

**Laajuuden arviointiperuste:**

**Luokitusehdotus perusteluineen:** II

**Ehdotus suoja-alueeksi:**

**Havaintomahdollisuudet:** Hyvät

**Opas:**

**Rauhoitustoimenpiteet maastossa:**

**Tiedossa olevat maankäyttösuunnitelmat, kiireellisyys:**  
Alueella ajettu metsätyökoneella.

**Lähilöytöjä:**

\*\*\*\*\*

### Selostus jätetty

Vaasa

7.10.2007

Aika

Paikka

*Kaisa Lehtonen*  
Allekirjoitus

**Jatkotoimenpiteitä:****Huomautuksia (esim. perimätieto) ja lisäyksiä:****Täyttöohjeita:****Tunnistetiedot**

Mikäli kohteen alueella on useampia muinaisjäännöslajeja (esim. asuinpaikka ja röykkiöitä), täytä samalla nimellä ja inventointinumerolla useampi kortti

**Hoito ja kunto**

**A. Kunto:** 1=koskematon, 2=tutkittu osittain, 3=tutkittu kokonaan, 4=tuhoutunut osittain, 5=tuhoutunut kokonaan, 6=tutkittu ja tuhoutunut osittain, 7=tutkittu ja tuhoutunut kokonaan

**B. Alkuperäisyys:** 1=täysin alkuperäinen, 2=entisoity osittain, 3=entisoity kokonaan 4=siirretty alkuperäiseltä paikaltaan

**C. Hoitotarve:** 1=vaatii entistämistä, 2=vaatii kunnostamista, 3=vaatii puhdistamista tai esiin kaivamista, 4=vaatii tuki- tai suojarakenteita, 5=vaatii tutkimuksia tuhoutumisen estämiseksi, 6=vaatii jatkuvaa hoitoa, 7=ei vaadi hoitotoimenpiteitä

**D. Hoitotilanne:** 1=peruskunnostettu, 2=tuettu rakentein, 3=pidetään puhtaana

**E. Rajaustarkkuus:** 1=rajattu arvion pohjalta, 2=rajattu osittaisella koekaivauksella, 3=rajattu kokonaan epävarmasti koekaivauksin, 4=rajattu kokonaan luotettavin koekaivauksi, 5=rajattu näkyvien rakenteiden perusteella

**F. Vahvistustapa:** 1=rajattu vain muinaisjäännös, 2=rajattu vain suoja-alue, 3=rajattu sekä muinaisjäännös että suoja-alue

**G. Maastomerkintä:** 1=kuparitaulu, 2=kertova taulu, 3=paalurajaus ilman taulua, 4=paalurajaus ja taulu, 5=aitaus ja taulu, 6=rakennus ympärillä ja taulu

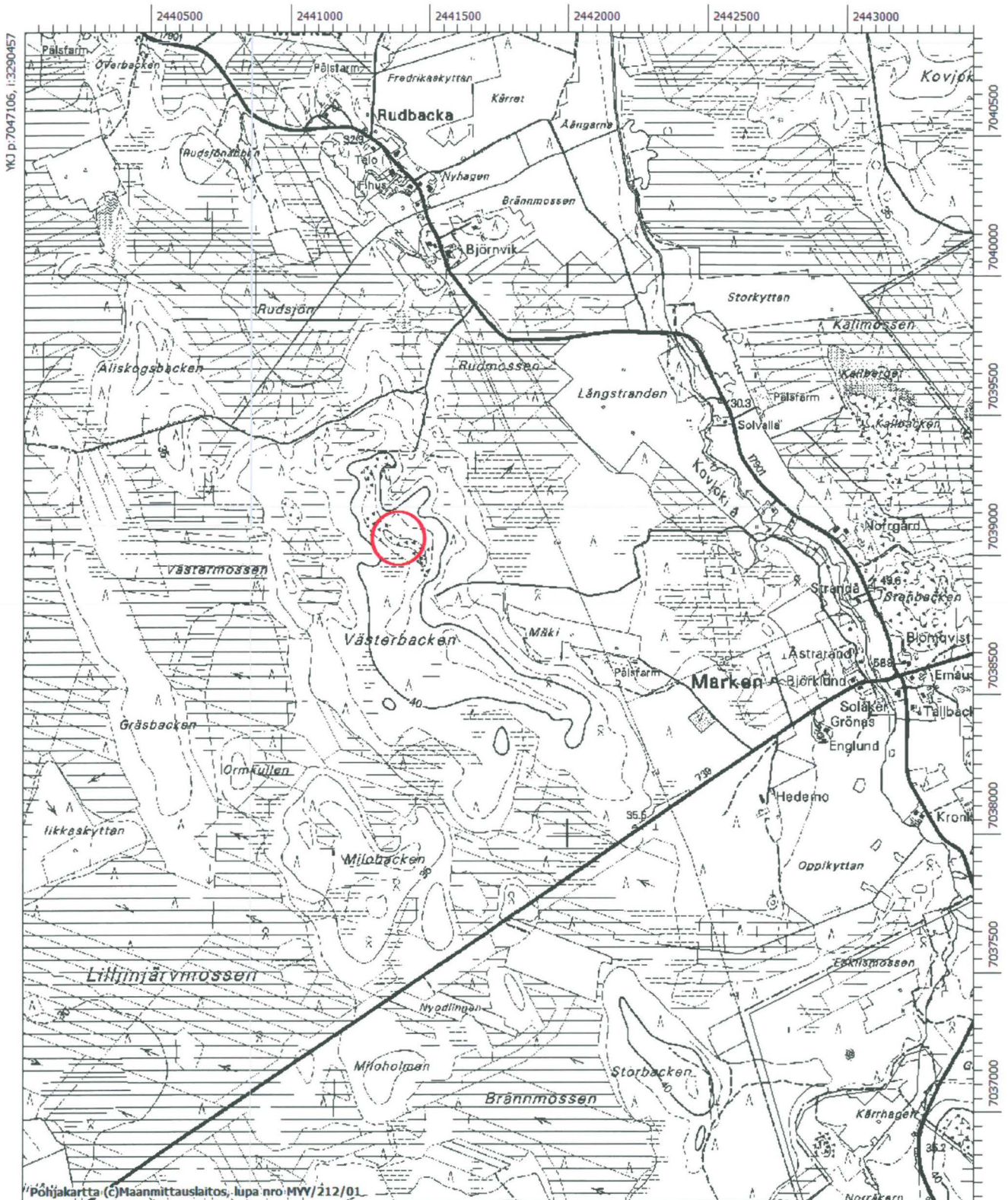
**Tila ja omistaja**

Mikäli kohde on useamman kylän tai kunnan alueella, TÄYTÄ LISÄKORTTI



# Karttaliite 1. UUSIKAARLEPPY, VÄSTERBACKEN

Ote peruskartasta 2312 09  
MK 1:20 000



Pohjakaartta (C)Maanmittauslaitos, lupa nro MW/212/01

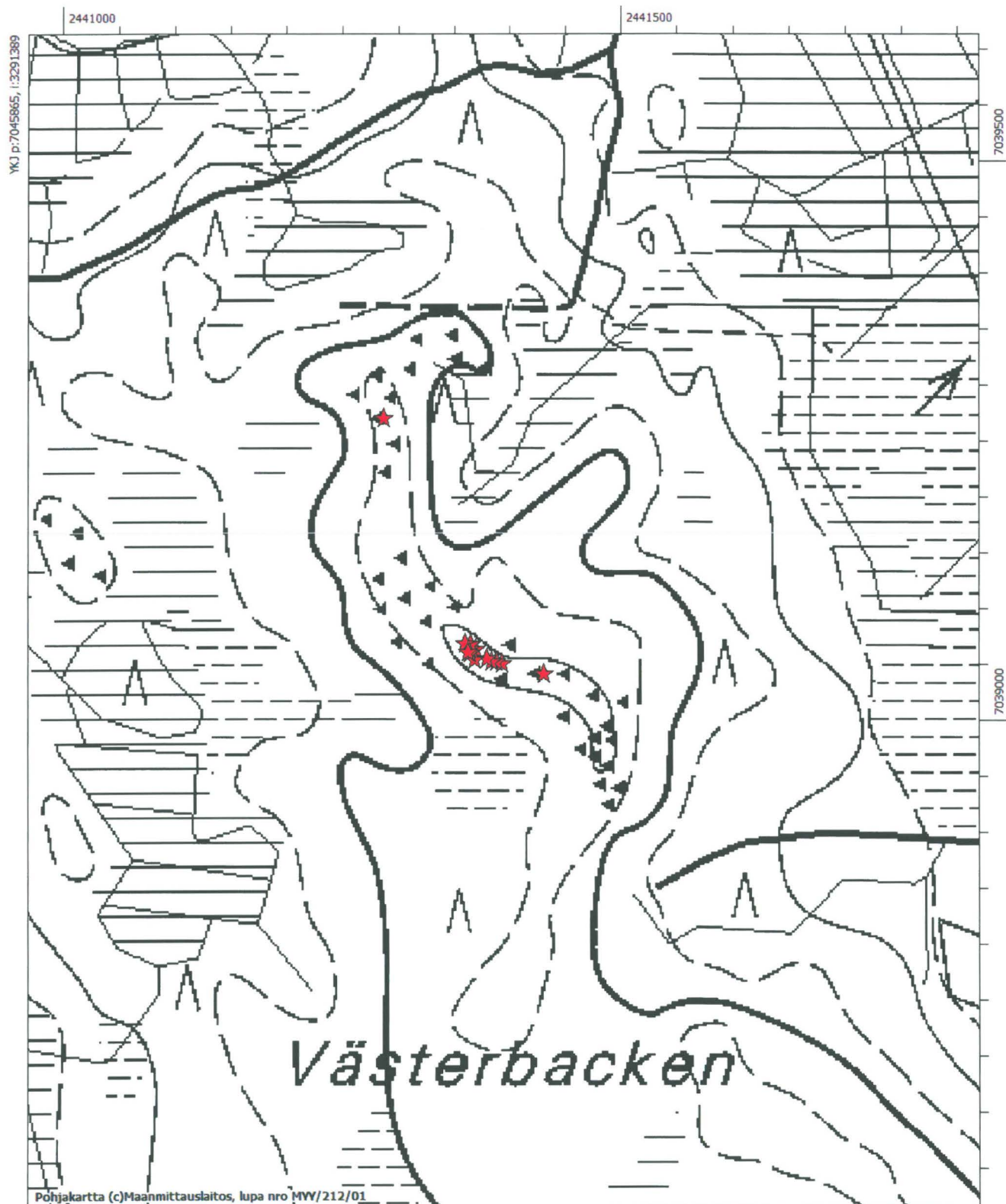
MK 1:20000

YKJ p:7042907, i:3293858

Karttaliite 2. UUSIKAARLEPYYY, VÄSTERBACKEN

Ote peruskartasta 2312 09  
MK 1:5000

Kuopanteet on merkitty karttaan punaisella tähdellä



Pohjakartta (c)Maanmittauslaitos, lupa nro MW/212/01

MK 1:5000

YKJ p:7044816, i:3292239





Kuva 1. Kivikkoon kaivettu kuopanne, jonka keskellä kasvaa kuusi.



Kuva 2. Kivikkoon kaivettu kuopanne.





Kuva 3. Kaksi kuopannetta peräkkäin; toisessa kasvaa kuusi, toisessa koivu.



Kuva 4. Lakialueen kivikkoa, jossa painanteita.