



# TARKASTUSKERTOMUS

## Liitteet:

kartat pk ote

muut liitteet:

negatiivit:

diat:

**Tarkastuksen aihe:** ilmoitus: Heimer Dahlskogin raportti : kohteet74-77,

## Kohteen kuvaus:

Bleikmossbacka on kivikkoinen, osaksi kalliainen alue Uudenkaarlepyyn kaupungin kaakkoispuolella, vt 8:n ja Seinäjoki- Oulu radan välissä, Länsi ja pohjoispuolella on Blekmossen ja itäpuolella Svartholmsmossen, eteläpuolella on mm Pääskjärvi, kuivattu ja pääosaksi viljelyksessä ollut alue.

Nykarleby hembygdsförening on laatinut Heimer Dahlskogin johdolla Pääskjärven ympäristöä kiertävän luonto-muinaispolun opastuksineen ja kohdemerkintöineen. Bleikmossenin kohteet 1 ja 2 kuuluvat tähän kierrokseen.

Kivikkoisilla mäenkumpareilla kaikkiaan n 300 x 100 m alueella on ryhminä röykkiöitä, jotka pääosaksi ovat pieniä ja matalia, kasvillisuuden peittämiä pääosaksi; röykkiöiden lisäksi on alueella kuopanteita, joista osassa on Dahlskogin mukaan maasondilla todettu palaneita kiviä ja hiiltä kuopan keskellä ("matberednings-kokgropar/ fångstgropar"). Muutamassa kuopassa on matala valli ympärillä.

Röykkiöiden tarkkaa lukumäärää ei ole tiedossa, koska aluetta ei ole tarkasti kartoitettu; kysymys lienee ainakin paristakymmenestä röykkiöstä, luultavasti useammastakin. Läpimitta vaihtelee n 1,5 m - 3 m:iin.

**Ympäristö ja maasto:** (vesistö, vesistöködi, rakennukset, tiet, sorakuopat jne)  
metsää/taimikkoa,kivikkoa,kalliomaastoa,

**Laajuuden arviointiperuste:**

**Luokitusehdotus perusteluineen: II**

**Ehdotus suoja-alueeksi:**

**Havaintomahdollisuudet:** kohtalaiset

**Opas:** Heimer Dahlskog/Nykarleby hembygdsförening

**Rauhoitustoimenpiteet maastossa:**

**Tiedossa olevat maankäyttösuunnitelmat, kiireellisyys:**

**Lähilöytöjä:** SKL 14

\*\*\*\*\*

**Selostus jätetty**

13.9.1995

Aika

Hki

Paikka



Mirja Miettinen

Allekirjoitus

**Jatkotoimenpiteitä:****Huomautuksia (esim. perimätieto) ja lisäyksiä:****Täyttöohjeita:****Tunnistetiedot**

Mikäli kohteen alueella on useampia muinaisjäännöslajeja (esim. asuinpaikka ja röykkiöitä), täytä samalla nimellä ja inventointinumerolla useampi kortti

**Hoito ja kunto**

**A. Kunto:** 1=koskematon, 2=tutkittu osittain, 3=tutkittu kokonaan, 4=tuhoutunut osittain, 5=tuhoutunut kokonaan, 6=tutkittu ja tuhoutunut osittain, 7=tutkittu ja tuhoutunut kokonaan

**B. Alkuperäisyys:** 1=täysin alkuperäinen, 2=entisöity osittain, 3=entisöity kokonaan 4=siirretty alkuperäiseltä paikaltaan

**C. Hoitotarve:** 1=vaatii entistämistä, 2=vaatii kunnostamista, 3=vaatii puhdistamista tai esiin kaivamista, 4=vaatii tuki- tai suojarakenteita, 5=vaatii tutkimuksia tuhoutumisen estämiseksi, 6=vaatii jatkuvaa hoitoa, 7=ei vaadi hoitotoimenpiteitä

**D. Hoitotilanne:** 1=peruskunnostettu, 2=tuettu rakentein, 3=pidetään puhtaana

**E. Rajaustarkkuus:** 1=rajattu arvion pohjalta, 2=rajattu osittaisella koekaivauksella, 3=rajattu kokonaan epävarmasti koekaivauksin, 4=rajattu kokonaan luotettavin koekaivauksi, 5=rajattu näkyvien rakenteiden perusteella

**F. Vahvistustapa:** 1=rajattu vain muinaisjäännös, 2=rajattu vain suoja-alue, 3=rajattu sekä muinaisjäännös että suoja-alue

**G. Maastomerkintä:** 1=kuparitaulu, 2=kertova taulu, 3=paalurajaus ilman taulua, 4=paalurajaus ja taulu, 5=aitaus ja taulu, 6=rakennus ympärillä ja taulu

**Tila ja omistaja**

Mikäli kohde on useamman kylän tai kunnan alueella, TÄYTÄ LISÄKORTTI

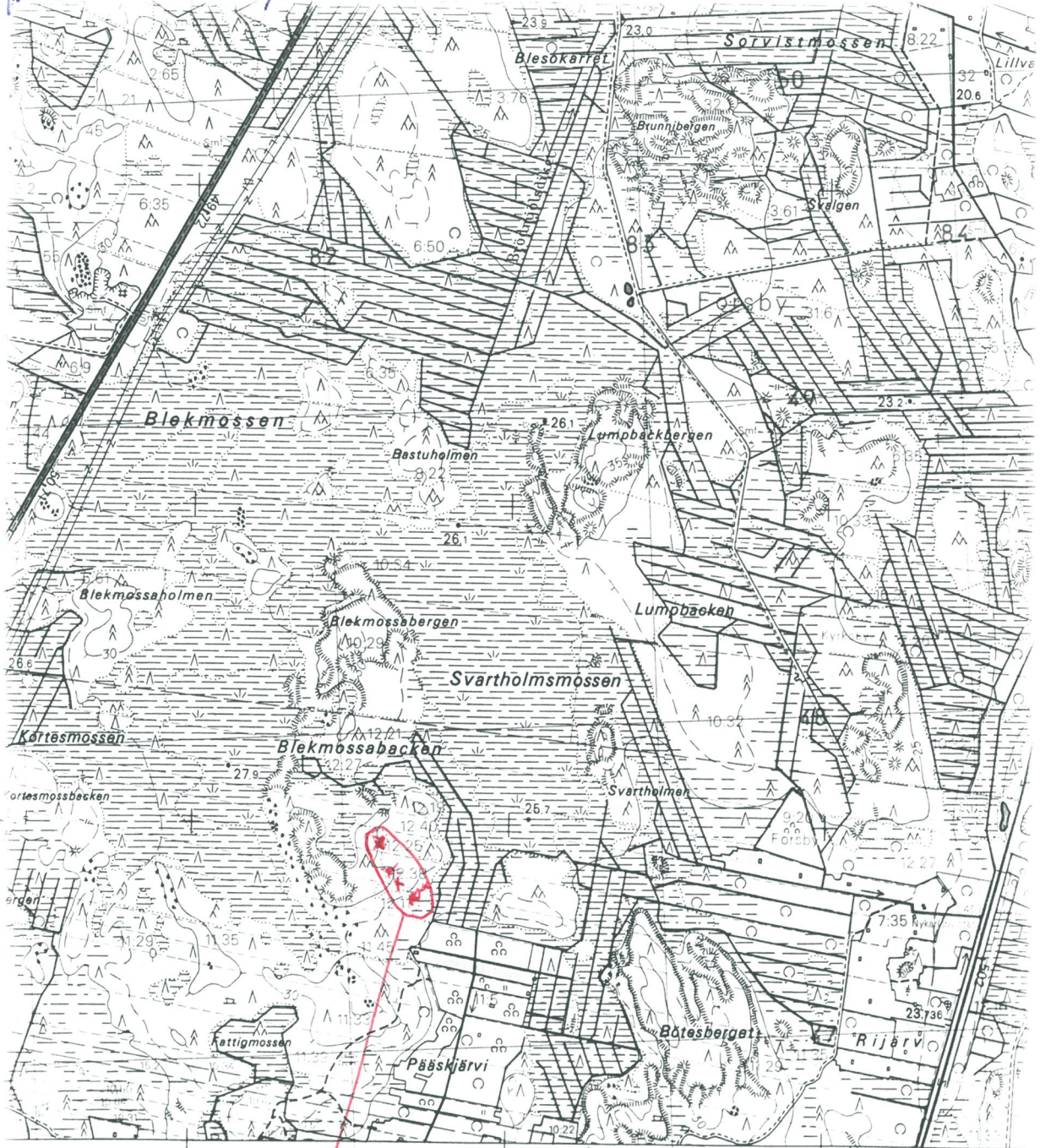
UUSIKARLEBY MILK (15)

BLEIKMOSSBACKA 2

Röjleåsa, KUOPUNKI 4/6

TAK-94

kv. 2321 04 Kuopunki



7041

7040

2431

2432

2433

Seinäjõe  
1 Seinäjoki  
Nak = + 20' 22° 40'  
- 29m 20s

Ennen kartasta otetun suunnan käyttämistä kulkusuunta...  
Innan den på kartan mätte färdriktningen...  
Kartta...

15