

TARKASTUSKERTOMUS

Liitteet:

kartat pk ote

muut liitteet:

negatiivit:

diat:

Tarkastuksen aihe: ilmoitus: Heimer Dahlskogin raportti 1995/kohde 73 ja "information om Pääskjärv vandringsled;kohde 8.

Kohteen kuvaus:

Kivikkoisella moreenikumpareella , osaksi taimikossa röykkiöitä, jotka ovat pieniä ja pienehköjä, matalia, muutamat selvemmin erottuvia. Ainakin kymmenkunta röykkiötä erottui maastossa. Lisäksi alueella on kuopanteita, joissa muutamissa valla ympärillä; ilmeisestikin ihmisen tekemiä; funktiosta tai iästä ei tietoa.

Ympäristö ja maasto: (vesistö, vesistöködi, rakennukset, tiet, sorakuopat jne)
kivikkomäki soiden ympäröimä

Laajuuden arviointiperuste:

Luokitusehdotus perusteluineen: II

Ehdotus suoja-alueeksi:

Havaintomahdollisuudet: kohtalaiset

Opas: Heimer Dahlskog/Nykarleby Hembygdsförening

Rauhoitustoimenpiteet maastossa:

Tiedossa olevat maankäyttösuunnitelmat, kiireellisyys:

Lähilöytöjä: SKL 15

Selostus jätetty

13.9.1995

Aika

Hki

Paikka


Mirja Miettinen

Allekirjoitus

Jatkotoimenpiteitä:**Huomautuksia (esim. perimätieto) ja lisäyksiä:****Täyttöohjeita:****Tunnistetiedot**

Mikäli kohteen alueella on useampia muinaisjäännöslajeja (esim. asuinpaikka ja röykkiöitä), täytä samalla nimellä ja inventointinumerolla useampi kortti

Hoito ja kunto

A. Kunto: 1=koskematon, 2=tutkittu osittain, 3=tutkittu kokonaan, 4=tuhoutunut osittain, 5=tuhoutunut kokonaan, 6=tutkittu ja tuhoutunut osittain, 7=tutkittu ja tuhoutunut kokonaan

B. Alkuperäisyys: 1=täysin alkuperäinen, 2=entisoity osittain, 3=entisoity kokonaan 4=siirretty alkuperäiseltä paikaltaan

C. Hoitotarve: 1=vaatii entistämistä, 2=vaatii kunnostamista, 3=vaatii puhdistamista tai esiin kaivamista, 4=vaatii tuki- tai suojarakenteita, 5=vaatii tutkimuksia tuhoutumisen estämiseksi, 6=vaatii jatkuvaa hoitoa, 7=ei vaadi hoitotoimenpiteitä

D. Hoitotilanne: 1=peruskunnostettu, 2=tuettu rakentein, 3=pidetään puhtaana

E. Rajaustarkkuus: 1=rajattu arvion pohjalta, 2=rajattu osittaisella koekaivauksella, 3=rajattu kokonaan epävarmasti koekaivauksin, 4=rajattu kokonaan luotettavin koekaivauksi, 5=rajattu näkyvien rakenteiden perusteella

F. Vahvistustapa: 1=rajattu vain muinaisjäännös, 2=rajattu vain suoja-alue, 3=rajattu sekä muinaisjäännös että suoja-alue

G. Maastomerkintä: 1=kuparitaulu, 2=kertova taulu, 3=paalurajaus ilman taulua, 4=paalurajaus ja taulu, 5=aitaus ja taulu, 6=rakennus ympärillä ja taulu

Tila ja omistaja

Mikäli kohde on useamman kylän tai kunnan alueella, TÄYTÄ LISÄKORTTI

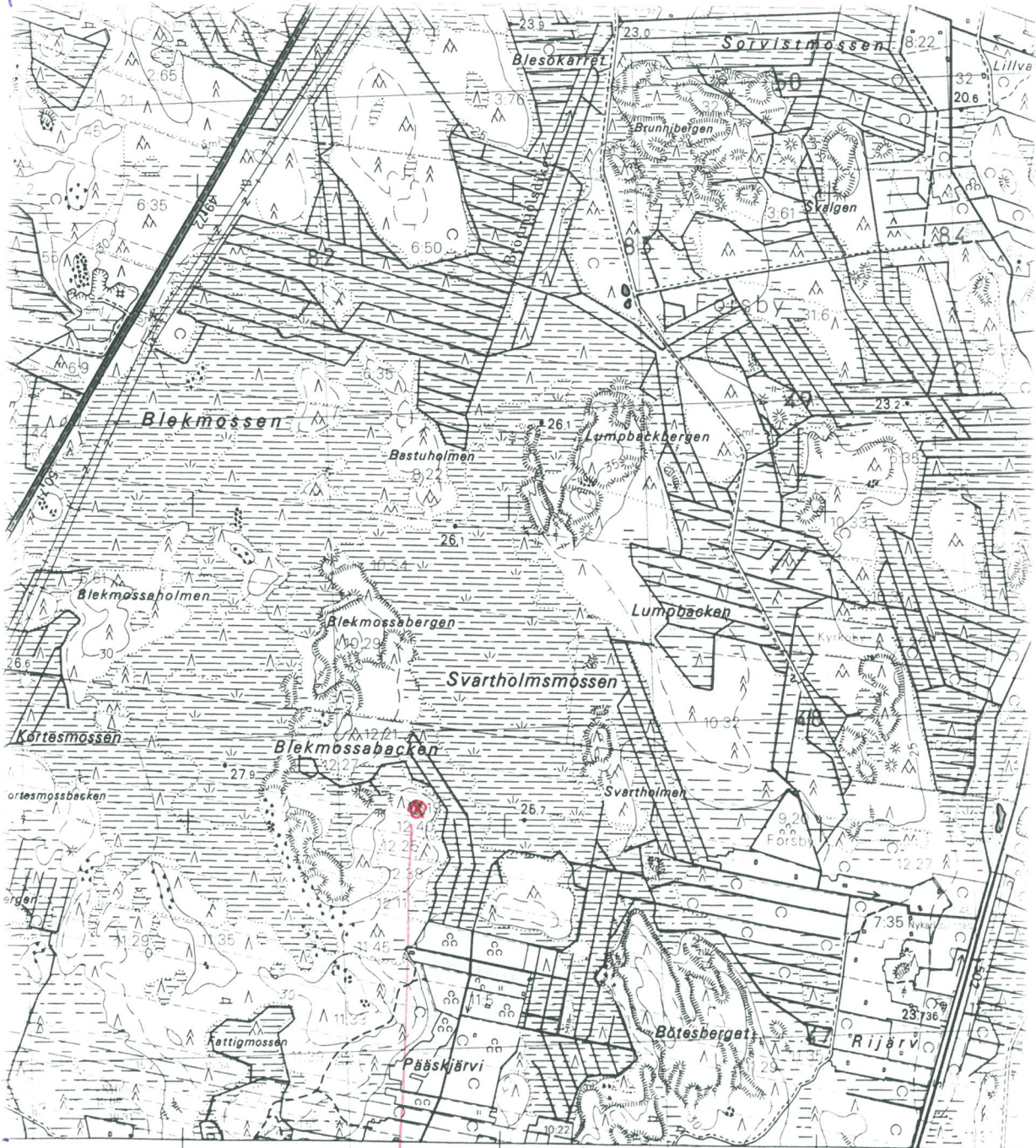
UUSIKARTTEIDY (14)

BLEIKMOSSBACKA 1

ROYKKAIDITA, KUOPAKKEITA, II LK

TARK 1994

PK 2321 on Kovioki



7041 -

7040

2431	2432	2433	Seinäjolle Seinäjoki
	Nak = +65°	Nak = +20°	22° 40' 20"
			-29 m 20 s

Ennen kartasta otetun suunnan käyttämistä kulkusuunte- Inaar det på kartan mättat färdriktningen, använd-

(14)