

TARKASTUSKERTOMUS

Liitteet:

kartat pk ote

muut liitteet:

negatiivit:

diat:

Tarkastuksen aihe: ilmoitus:Heimer Dahlskogin raportti,kohde 79

Kohteen kuvaus: Paikka sijaitsee kuivatun Pääskjärven ,nyt viljelyaukeaa, länsipuolella, itärinteeseen alaosassa. Pääskjärvi on ollut viljelyssä 1940-luvulle saakka kuivattamisesta lähtien (1800-l alussa?), nyt vain osittain.

Rinteessä tilustien molemmin puolin on ainakin 10 röykkiötä ja muutamia kuopanteita. Röykkiöt ovat pieniä tai pienehköjä,matalia ja kasvillisuuden peitossa osaksi; ei penkomisjälkiä. Rinteessä on joitakin tasaisempia kohtia, jotka ovat voineet olla viljeltyjä aikaisemmin.

Ympäristö ja maasto: (vesistö, vesistököödi, rakennukset, tiet, sorakuopat jne)
metsää, itärinne,

Laajuuden arviointiperuste:

Luokitusehdotus perusteluineen:II

Ehdotus suoja-alueeksi:

Havaintomahdollisuudet: kohtalaiset

Opas: Heimer Dahlskog/Nykarleby hembydsföreni ng

Rauhoitustoimenpiteet maastossa:

Tiedossa olevat maankäyttösuunnitelmat, kiireellisyys:

Lähilöytöjä: SKL 14,15,17

Selostus jätetty

15.9.1995

Aika

Hki

Paikka


Mirja Miettinen

Allekirjoitus

Jatkotoimenpiteitä:**Huomautuksia (esim. perimätieto) ja lisäyksiä:****Täyttöohjeita:****Tunnistetiedot**

Mikäli kohteen alueella on useampia muinaisjäännöslajeja (esim. asuinpaikka ja röykkiöitä), täytä samalla nimellä ja inventointinumerolla useampi kortti

Hoito ja kunto

A. Kunto: 1=koskematon, 2=tutkittu osittain, 3=tutkittu kokonaan, 4=tuhoutunut osittain, 5=tuhoutunut kokonaan, 6=tutkittu ja tuhoutunut osittain, 7=tutkittu ja tuhoutunut kokonaan

B. Alkuperäisyys: 1=täysin alkuperäinen, 2=entisöity osittain, 3=entisöity kokonaan 4=siirretty alkuperäiseltä paikaltaan

C. Hoitotarve: 1=vaatii entistämistä, 2=vaatii kunnostamista, 3=vaatii puhdistamista tai esiin kaivamista, 4=vaatii tuki- tai suojarakenteita, 5=vaatii tutkimuksia tuhoutumisen estämiseksi, 6=vaatii jatkuvaa hoitoa, 7=ei vaadi hoitotoimenpiteitä

D. Hoitotilanne: 1=peruskunnostettu, 2=tuettu rakentein, 3=pidetään puhtaana

E. Rajaustarkkuus: 1=rajattu arvion pohjalta, 2=rajattu osittaisella koekaivauksella, 3=rajattu kokonaan epävarmasti koekaivauksin, 4=rajattu kokonaan luotettavin koekaivauksi, 5=rajattu näkyvien rakenteiden perusteella

F. Vahvistustapa: 1=rajattu vain muinaisjäännös, 2=rajattu vain suoja-alue, 3=rajattu sekä muinaisjäännös että suoja-alue

G. Maastomerkintä: 1=kuparitaulu, 2=kertova taulu, 3=paalurajaus ilman taulua, 4=paalurajaus ja taulu, 5=aitaus ja taulu, 6=rakennus ympärillä ja taulu

Tila ja omistaja

Mikäli kohde on useamman kylän tai kunnan alueella, TÄYTÄ LISÄKORTTI

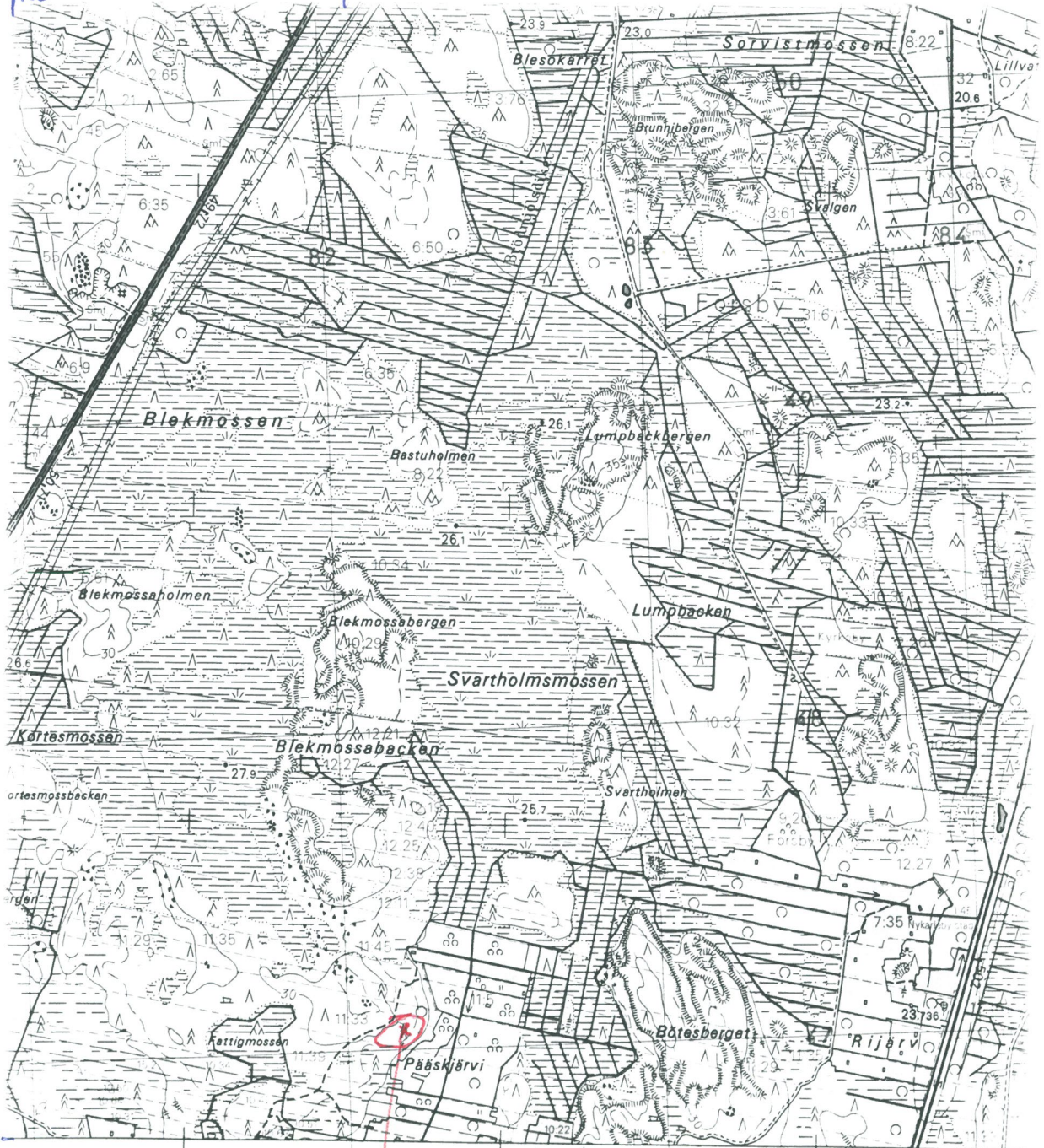
UUSIKARLEBYN ALUE (16)

PÄÄSKJÄRVIALUE E

BOYKLEIÖITÄ, KOOPANTIA,
II LK

TARK 1999

ku 2321 04 koulu



7040

2431	2432	2433	Seinäjoki Seinäjoki
	Nak = +65°	Nak = +20°	22° 40' -29m 20s

Ennen kartasta otetun suunnan käyttämistä kulkusuunta
Innan den på kartan mätta färdriktningen används

16