

**ARKEOLOGISEN KOHTEEN
TARKASTUS**

BjR

166	01	0018
-----	----	------

Tunnistetiedot

Kunta: Jepua/ nyk Uusikaarlepyy Inventointinumero: SKL 18
 Alue: Jungar Luokka: I
 Nimi: Vargholmen Ajoitus: pronssikausi
 Kohteen laji: röykkiö Lukumäärä: 1
 Kohteesta muita kortteja _____ kpl (ks. täyttöohjeet)
 Tarkastaja: Mirja Miettinen Tarkastusaika: 19.6.1994

Sijaintitiedot

Peruskartta 2312 05 EKOLA Pinta-ala _____
 x = 7028 88 y = 438 74 z = 32,5m
 Suunta ja etäisyys kirkosta tms. _____

Hoito ja kunto (ks. täyttöohjeet)

A B C D E F G

Tila ja omistaja (ks. täyttöohjeet)

Kylä/kaupunginosa: Överjeppo, Jungar
 Tila/Rno/Nimi RN:o 12:33 ja 12:17 rajalla
 tai Kortteli/tontti/palsta _____

Omistaja: _____ Puhelin: _____
 Osoite: _____ Postitmp: _____

Kiinteistötunnus vuokrattu, ks huomautukset
 Lisää kiinteistöjä _____ kpl

Aiemmat tiedot: ilm Siiriäisen tarkastama 1960-1 lopulla uusintakartoituksessa;
 merkitty peruskarttaan tuolloin; arkistossa ei kuitenkaan ole raporttia tms tietoa..

Aiemmat löydöt:**Tarkastuslöydöt:**

TARKASTUSKERTOMUS

Liitteet:

kartat pk ote

muut liitteet:

negatiivit: 98022-23

diat:

Tarkastuksen aihe: tietojen täyd.

Kohteen kuvaus: Vargholmen on Lapuanjoen itäpuolella ,laakealla hiekka-alueella oleva suurehko metsäsaareke. se sijaitsee aivan jepuan/Uudenkaarlepyyn ja Alahärmän rajalla siten ,että kuntaraja sivuaa saarekkeen eteläreunaa. Ympärillä on tasaisia ,hiekka-hiesupeltoja ja Lapuanjoki runsaan kilometrin päässä. Saarekkeen keskisosat kohoavat vain hiukan peltolakeutta korkeammalle. Nykyisen saareke kasvaa sekametsää, kaakkoispäässä myös hoidettua koivikkoa. Röykkiö sijaitsee kuusivaltaisessa sekametsässä saarekkeen kaakkoiskärjen ilm korkeimmalla kohdalla. Röykkiö vaikuttaa verrattain matalalta ja sen keskellä on laaja kuoppa.Pinta on sammaloitunut ; sen perusteella viimeisistä penkomisista on kulunut aikaa ainakin muutama vuosikymmen. Röykkiötä en mitannut, mutta se vaikuttaa hiukan soikealta; suurin läpimitta lienee 10-15 m välillä. Tarkempi mittaus edellyttäisi raivaustoimia, joihin ei käynnillä ollut mahdollisuuksia. Olosuhteisiin nähden röykkiö on hyväkuntoinen; se sijainnee tilojen rajalla tai aivan sen tuntumassa.

Jepualta 1991 saatu pronssinen Maaningan-typin kirnes ja piikärki (KM 26618) ovat toisten löytötietojen mukaan mahdollisesti Vargholmenin röykkiöstä 1960-luvulla pikkupoikien leikeissä löytyneet. Löytäjän ensimmäisen kertomuksen mukaan esineet olisivat Asplandetin suuresta röykkiöstä, Jepuan suurimmasta (SKL 1). Myöhempi Vargholmenia koskeva oletamus on aikanaan mukana olleen toverin muistama. - Sijainniltaan ja ulkoasultaan kumpikin röykkiö sopii löytöpaikaksi; tarkkaa tietoa siitä ei ainkaan toistaiseksi ole voitu saada.

Ympäristö ja maasto: (vesistö, vesistökködi, rakennukset, tiet, sorakuopat jne)
Lapuanjoen itäp. , metsäsaareke, viljelyslakeuden itäreunalla

Laajuuden arviointiperuste:

Luokitusehdotus perusteluineen: nykyinen kunto oikeuttaisi jopa I luokkaan, varsinkin jos ympäristö siivotaan

Ehdotus suoja-alueeksi:

Havaintomahdollisuudet:kohtalaiset

Opas: Nils Jungar, Jeppo hembygdsförening

Rauhoitustoimenpiteet maastossa:

Tiedossa olevat maankäyttösuunnitelmat, kiireellisyys: ei tietoa

ei tietoa
Lähilöytöjä: Karkauksen epineol. asp Alahärmän puolella (SKL 10) n 1,4 km länteen

Selostus jätetty

5.10.1994
Aika

Hki
Paikka


Allekirjoitus

Jatkotoimenpiteitä: rauhoituskyltin lähettämisestä Jeppo hembygdsföreningille sovittu

Huomautuksia (esim. perimätieto) **ja lisäyksiä:**

Täyttöohjeita:

Tunnistetiedot

Mikäli kohteen alueella on useampia muinaisjäännöslajeja (esim. asuinpaikka ja röykkiöitä), täytä samalla nimellä ja inventointinumerolla useampi kortti

Hoito ja kunto

A. Kunto: 1=koskematon, 2=tutkittu osittain, 3=tutkittu kokonaan, 4=tuhoutunut osittain, 5=tuhoutunut kokonaan, 6=tutkittu ja tuhoutunut osittain, 7=tutkittu ja tuhoutunut kokonaan

B. Alkuperäisyys: 1=täysin alkuperäinen, 2=entisoity osittain, 3=entisoity kokonaan
4=siirretty alkuperäiseltä paikaltaan

C. Hoitotarve: 1=vaatii entistämistä, 2=vaatii kunnostamista, 3=vaatii puhdistamista tai esiin kaivamista, 4=vaatii tuki- tai suojarakenteita, 5=vaatii tutkimuksia tuhoutumisen estämiseksi, 6=vaatii jatkuvaa hoitoa, 7=ei vaadi hoitotoimenpiteitä

D. Hoitotilanne: 1=peruskunnostettu, 2=tuettu rakentein, 3=pidetään puhtaana

E. Rajaustarkkuus: 1=rajattu arvion pohjalta, 2=rajattu osittaisella koekaivauksella, 3=rajattu kokonaan epävarmasti koekaivauksin, 4=rajattu kokonaan luotettavin koekaivauksi, 5=rajattu näkyvien rakenteiden perusteella

F. Vahvistustapa: 1=rajattu vain muinaisjäännös, 2=rajattu vain suoja-alue, 3=rajattu sekä muinaisjäännös että suoja-alue

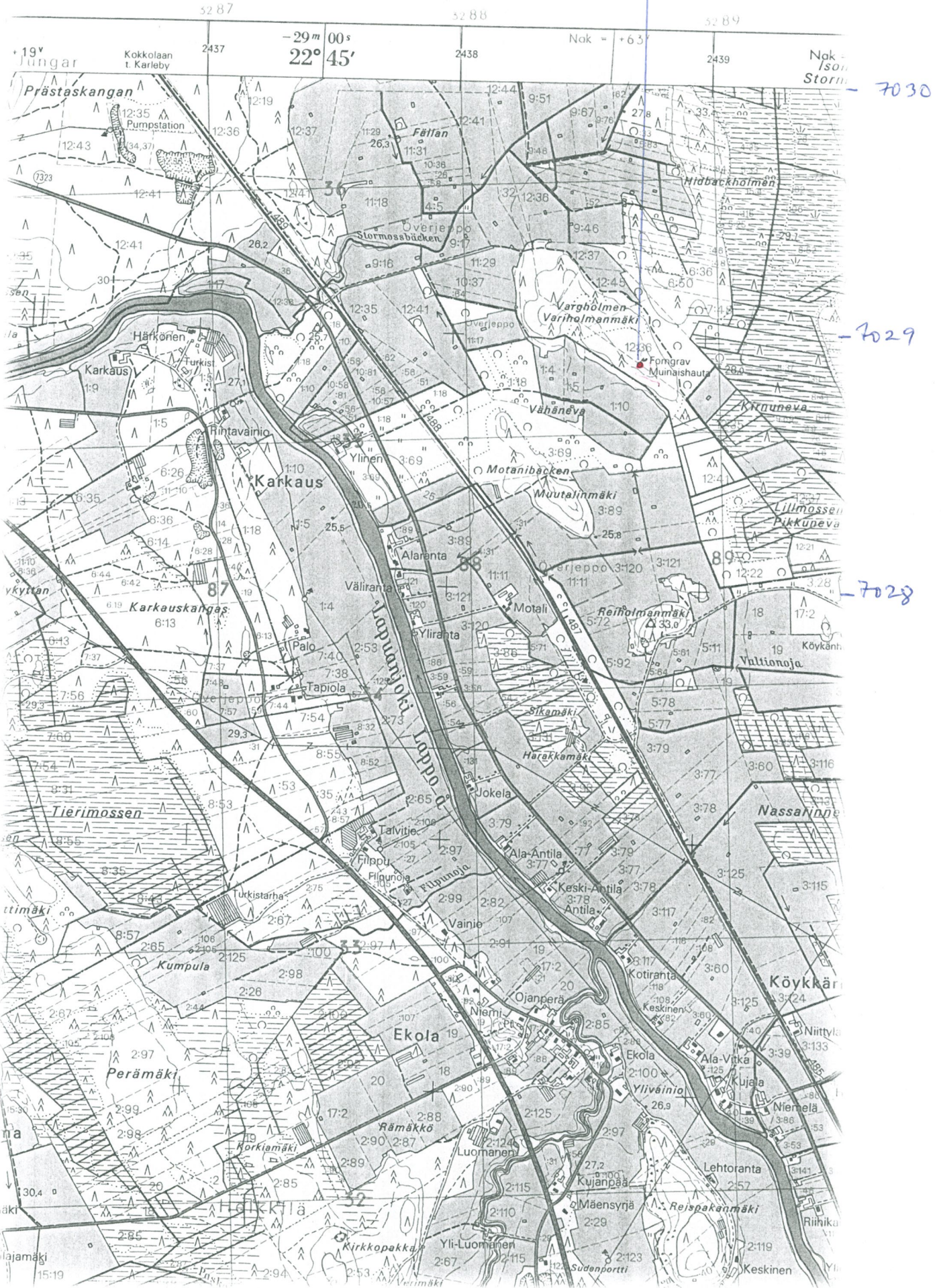
G. Maastomerkitä: 1=kuparitaulu, 2=kertova taulu, 3=paalurajaus ilman taulua, 4=paalurajaus ja taulu, 5=aitaus ja taulu, 6=rakennus ympärillä ja taulu

Tila ja omistaja

Mikäli kohde on useamman kylän tai kunnan alueella, TÄYTÄ LISÄKORTTI

PK 2312 05 EKOLA

TEPUA 18, VARGHÖLLEN



JEPUA / UUSIMARLEPKY
VARGHOLMEN
SKL (18)
TARK. 1994

98022

98023



Vargholmenni joutsenkatina / varhain ranta, ? nytäliö
SE: sk

J. K. 1994 -94