

Kuoliot 05.12/10.1.1994

ARKEOLOGISEN KOHTEEN TARKASTUS

M/P

166

07

0034

Tunnistetiedot

Kunta: Uusikaarlepy Inventointinumero: SKL 34
 Alue: Jepua Luokka: II
 Nimi: Palometsä Ajoitus: _____
 Kohteen laji: röykkiöitä Lukumäärä: 4 (mahd 5 kpl)
 Kohteesta muita kortteja _____ kpl (ks. täyttöohjeet)
 Tarkastaja: Mirja Miettinen Tarkastusaika: 25.9. 19 91

Sijaintitiedot

Peruskartta: 2312 08 ~~AKOLA~~ VOLTTI Pinta-ala _____
 x= 7029 20 y= 2441 52 z= n 50
 Suunta ja etäisyys kirkosta tms. _____

Hoito ja kunto (ks. täyttöohjeet)

A B C D E F G

Tila ja omistaja (ks. täyttöohjeet)

Kylä/kaupunginosa: överjeppo
 Tila/Rno/nimi: 4:35 ?
 tai Kortteli/tontti/palsta: _____
 Omistaja: _____ Puhelin: _____
 Osoite: _____ Postitmp: _____
 Kiinteistötunnus: Vuokrattu, ks. huomautukset

Lisää kiinteistöjä kpl

Aiemmat tiedot:

Aiemmat löydöt:

Tarkastuslöydöt:

TARKASTUSKERTOMUS

Liitteet:

kartat _____ pk _____

muut liitteet _____

negatiivit _____ 91366-91367 _____

diat _____

Tarkastuksen aihe:

matka Jepualle

Kohteen kuvaus:

Paikka sij. Lapuanjoen itäpuolella, Jepuan ja Alahärmän rajalta pohjoiseen vajaat 2 km. ja Kihakoskelta runsas km NE. Metsäautotien varrella, mäen itärinteellä on luontainen laajahko kivikko/pirunpelto, jossa kasvaa kitukasvuista puustoa (koivua, mäntyä pääas.)

Kivikossa erottuu kolme-neljä selvää kehämäistä kivikasaa, jotka ovat kooltaan n 5-7 m läpimitaten ja 50-70 cm korkeita; muoto ja koko sekä sijainti rivissä kivikon reunalla ovat röykkiöille tunnusomaisia, Kysymyksessä ovat selvästi ihmisen aikaansaamat muodostelmat, eivät luonnon työt. Yhtäläisen muodon ja koon perusteella niitä voisi pitää hyvin esih. hautaröykkiöihin verrattavina.

Vastaavanlaisia pirunpellon kivikon päälle kasattuja selviä röykkiöitä olen tavannut Pohjanmaan rannikolla muutamia, esim Karlebyn/kokkolan Hietahauta-^{SKL 7} nimisessä paikassa on huomattavan iso ja selvä röykkiö pirunpellon päällä; kivipellon viereen, sen kivistä on usein rakennettu röykkiöitä. (esim. Jurva SKL 1).

Ympäristö ja maasto: (vesistö, vesistökoodi, rakennukset, tiet, sorakuopat jne)

kivinen mäki, jonka laella pirunpeltoa/kivipeltoa
metsäautotie kulkee mäen poikki/yli.

Laajuuden arviointiperuste:

Luokitusehdotus perusteluineen:

II

Ehdotus suoja-alueeksi: _____

Havaintomahdollisuudet: _____

hyvät

Opas: _____ Nils Jungar /Jeppo hembygdsförening

Rauhoitustoimenpiteet maastossa:

Tiedossa olevat maankäyttösuunnitelmat, kiireellisyys:

Lähilöytöjä:

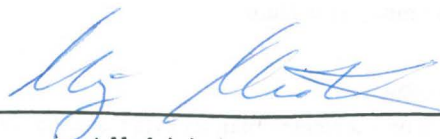
Selostus jätetty

8/ 1 19 93

Hki

Aika

Paikka



Allekirjoitus

Jatkotoimenpiteitä:

Huomautuksia (esim perimätieto) ja lisäyksiä:

Täyttöohjeita:

Tunnistetiedot

Mikäli kohteen alueella on useampia muinaisjäännöslajeja (esim. asuinpaikka ja röykkiöitä), täytä samalla nimellä ja inventoin-
tinumerolla useampi kortti

Hoito ja kunto

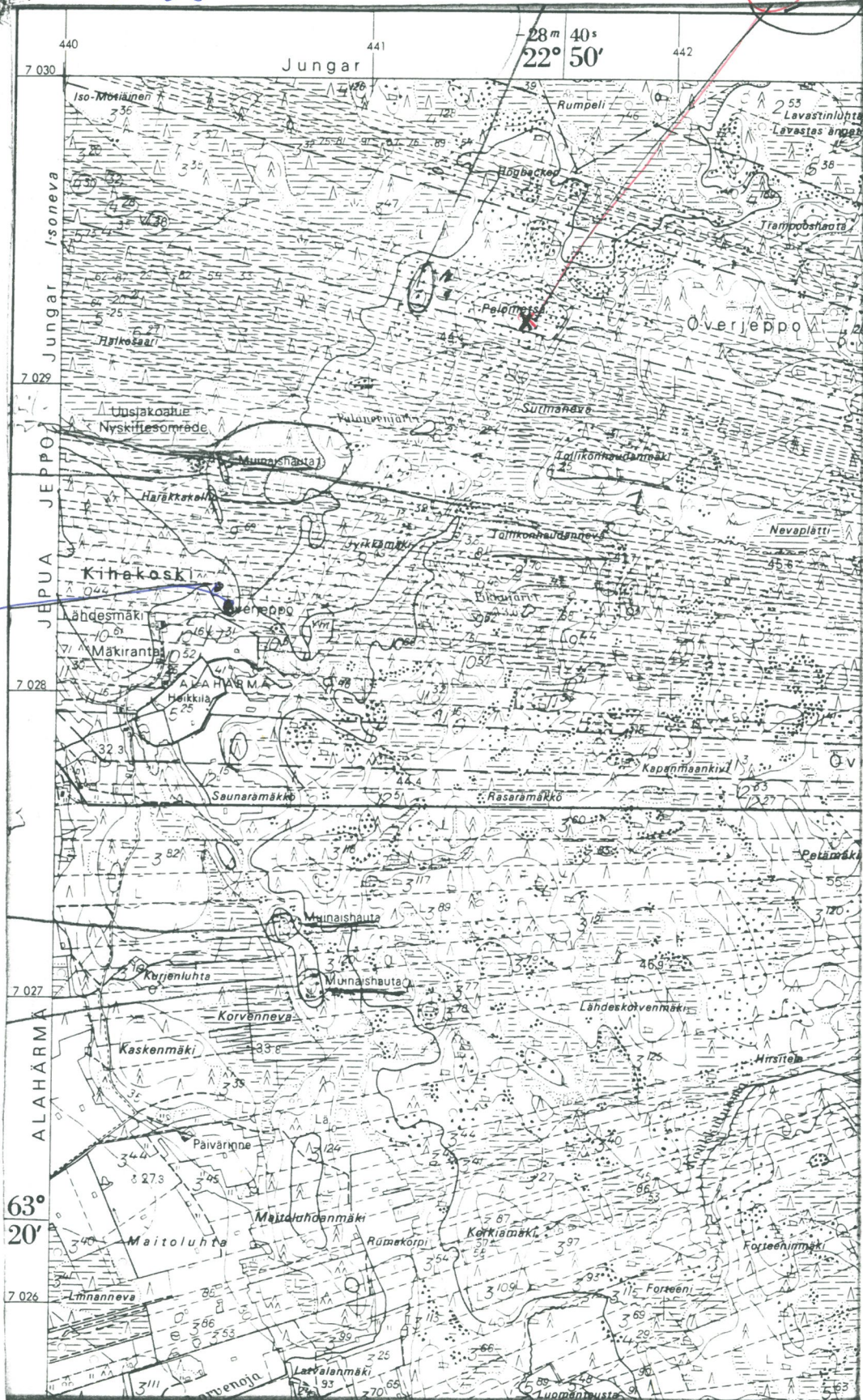
- A. Kunto:** 1=koskematon, 2= tutkittu osittain, 3= tutkittu kokonaan, 4=tuhoutunut osittain, 5= tuhoutunut kokonaan, 6=tutkittu ja tuhoutunut osittain, 7=tutkittu ja tuhoutunut kokonaan
- B. Alkuperäisyys:** 1=täysin alkuperäinen, 2=entisoity osittain, 3=entisoity kokonaan, 4=siirretty alkuperäiseltä paikaltaan
- C. Hoitotarve:** 1=vaatii entistämistä, 2=vaatii kunnostamista, 3=vaatii puhdistamista tai esiin kaivamista, 4=vaatii tuki- tai suo-
jarakenteita, 5=vaatii tutkimuksia tuhoutumisen estämiseksi, 6=vaatii jatkuvaa hoitoa, 7=ei vaadi hoitotoimenpiteitä
- D: Hoitotilanne:** 1=peruskunnostettu, 2= tuettu rakentein, 3=pidetään puhtaana
- E: Rajaustarkkuus:** 1=rajattu arvion pohjalta, 2= rajattu osittaisella koekaivauksella, 3= rajattu kokonaan epävarmasti koekai-
vauksin, 4= rajattu kokonaan luotettavin koekaivauksin, 5=rajattu näkyvien rakenteiden perusteella
- F: Vahvistustapa:** 1=rajattu vain muinaisjäännös, 2=rajattu vain suoja-alue, 3=rajattu sekä muinaisjäännös että suoja-alue
- G: Maastomerkintä:** 1=kuparitaulu, 2=kertova taulu, 3=paalurajaus ilman taulua, 4=paalurajaus ja taulu, 5= aitaus ja taulu,
6=rakennus ympärillä ja taulu

Tila ja omistaja

Mikäli kohde on useamman tilan tai kylän alueella, TÄYTÄ LISÄKORTTI

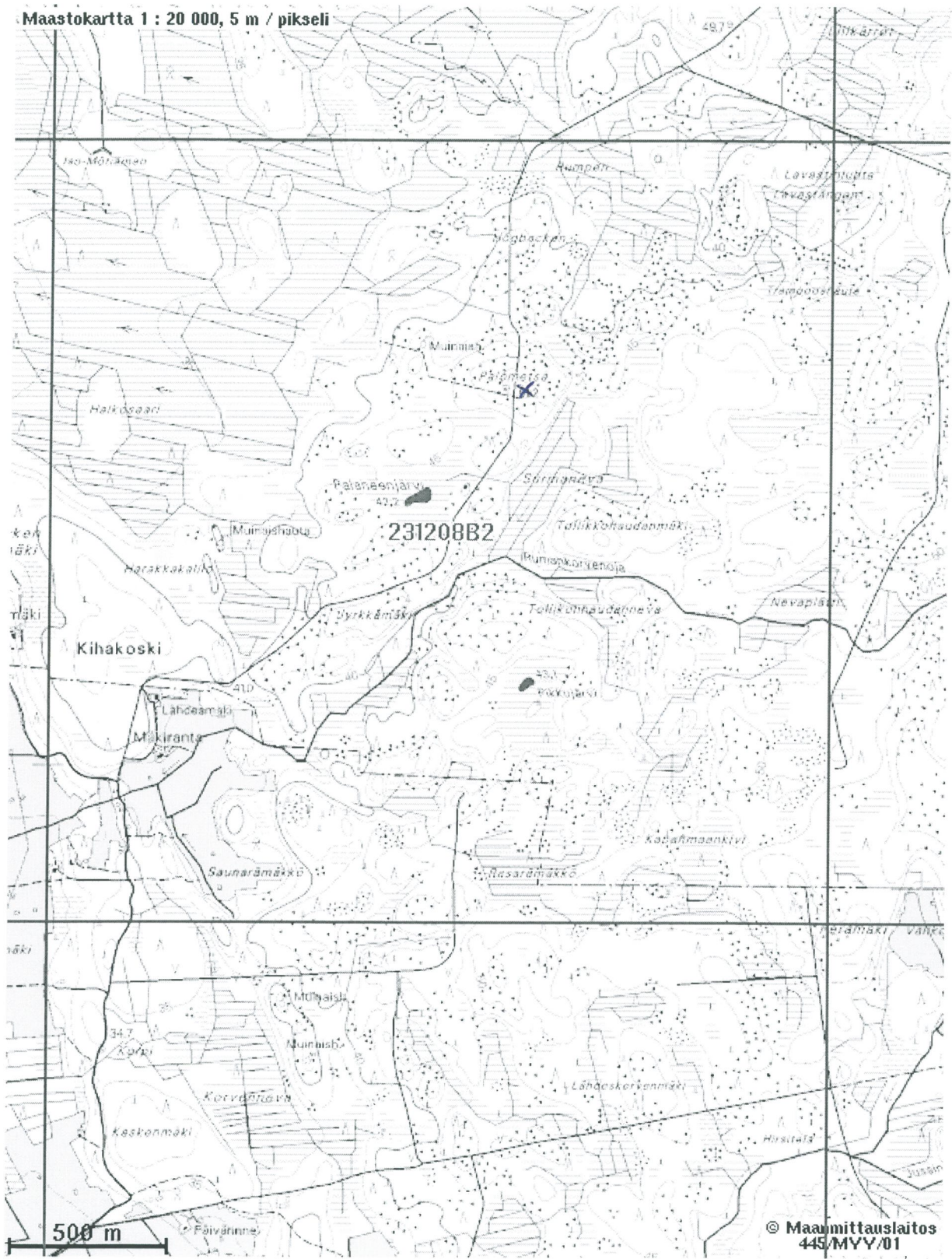
2312 08

34



33

Maastokartta 1 : 20 000, 5 m / pikseli



SM 34

UUSIKAAKRIEDUN / JEPUN
SKL (34)

91366



ÖVERJEPPÖ, PALOMETSÄ
RÖYKKÖITÄ II
PC 2312 08 UOLTTI
X 7029 20
Y 2441 52
Z n. 50

LUONTAISEEN kivikkoon,
NS. PIIRUNPELTON
KOOTIJA SELVIÄ RÖYKKÖITÄ



91367



M. Matt - 91