

Arkeol. O. 10/10.1.1994

ARKEOLOGISEN KOHTEEN TARKASTUS

MYR 166 07 0024

Tunnistetiedot

Kunta: UUSikaarlepyy Inventointinnumero: SKL 24
Alue: Jepua Luokka: I
Nimi: Nydalabacken Ajoitus: _____
Kohteen laji: röykkiö Lukumäärä: _____
Kohteesta muita kortteja _____ kpl (ks. täyttöohjeet)
Tarkastaja: Mirja miettinen Tarkastusaika: 25.9.1991

Sijaintitiedot

Peruskartta: 2312 05 EKOLA Pinta-ala _____
x= 7026 82 y= 2431 82 z= n 40
Suunta ja etäisyys kirkosta tms. _____

Hoito ja kunto (ks. täyttöohjeet)

A B C D E F G

Tila ja omistaja (ks. täyttöohjeet)

Kylä/kaupunginosa: Överjeppo
Tila/Rno/nimi: 13:2
tai Kortteli/tontti/palsta: _____
Omistaja: _____ Puhelin: _____
Osoite: _____ Postitmp: _____
Kiinteistötunnus: Vuokrattu, ks. huomautukset

Lisää kiinteistöjä kpl

Aiemmat tiedot:

ei aiempia tietoja

Aiemmat löydöt:

Tarkastuslöydöt:

TARKASTUSKERTOMUS

Liitteet:

kartat _____ pk _____
muut liitteet _____
negatiivit _____ 91361 _____
diat _____

Tarkastuksen aihe:

lohkomissuunnitelmat tilan 9:39 alueella ja siihen liittyvät ennestään tuntemattomien/kirjaamattomien kohteiden tarkastukset

Kohteen kuvaus:

Jepuan ja Alahärmän rajoilla, jepuan puolella, 1970-luvulla tehdyn metsäautotien haaran itäpuolella, kivikkoisella mäenkumpareella, metsässä, jossa erottuu hyvin.

Sammalen ja varpujen osaksi peittämä iso röykkiö on hyväkuntoinen; läpimitta 12-15 m (arvio), ^{kork. n. 60-100 cm?} keskellä laaja, aikoja sitten pengottu kuoppa, jossa kasvaa nuorta puustoa.

1991 on Jeppo hembygdsförening pystyttänyt röykkiön lounaisreunaan kiveyksen ulkopuolelle museoviraston toimittaman uuden rauhoituskyltin.

Röykkiö on merkitty peruskartalle 1980-luvun lopun täydennys-kartoituksessa, kartoittajien toimesta oma-aloitteisesti; paikasta ei silloin ole ilmoitettu mv:oon;

Ympäristö ja maasto: (vesistö, vesistökoodi, rakennukset, tiet, sorakuopat jne)

metsää, kivikkoa

Laajuuden arviointiperuste:

Luokitusehdotus perusteluineen:

I

Ehdotus suoja-alueeksi: _____

Havaintomahdollisuudet: _____

hyvät

Opas: _____ Nils Jungar/Jeppo hembygdsförening

Rauhoitustoimenpiteet maastossa:

rauhoituskyltti

Tiedossa olevat maankäyttösuunnitelmat, kiireellisyys:

ei tietoa

Lähilöytöjä:

Selostus jätetty

8 / 1 19 93
Aika

Hki
Paikka


Mirja miettinen
Allekirjoitus

Jatkotoimenpiteitä:

Huomautuksia (esim perimätieto) ja lisäyksiä:

Täyttöohjeita:

Tunnistetiedot

Mikäli kohteen alueella on useampia muinaisjäännöslajeja (esim. asuinpaikka ja röykkiöitä), täytä samalla nimellä ja inventoin-
tinumerolla useampi kortti

Hoito ja kunto

A. Kunto: 1=koskematon, 2= tutkittu osittain, 3= tutkittu kokonaan, 4=tuhoutunut osittain, 5= tuhoutunut kokonaan, 6=tutkittu
ja tuhoutunut osittain, 7=tutkittu ja tuhoutunut kokonaan

B. Alkuperäisyys: 1=täysin alkuperäinen, 2=entisoity osittain, 3=entisoity kokonaan, 4=siirretty alkuperäiseltä paikaltaan

C. Hoitotarve: 1=vaatii entistämistä, 2=vaatii kunnostamista, 3=vaatii puhdistamista tai esiin kaivamista, 4=vaatii tuki- tai suo-
jarakenteita, 5=vaatii tutkimuksia tuhoutumisen estämiseksi, 6=vaatii jatkuvaa hoitoa, 7=ei vaadi hoitotoimenpiteitä

D: Hoitotilanne: 1=peruskunnostettu, 2= tuettu rakentein, 3=pidetään puhtaana

E: Rajaustarkkuus: 1=rajattu arvion pohjalta, 2= rajattu osittaisella koekaivauksella, 3= rajattu kokonaan epävarmasti koekai-
vauksin, 4= rajattu kokonaan luotettavin koekaivauksin, 5=rajattu näkyvien rakenteiden perusteella

F: Vahvistustapa: 1=rajattu vain muinaisjäännös, 2=rajattu vain suoja-alue, 3=rajattu sekä muinaisjäännös että suoja-alue

G: Maastomerkintä: 1=kuparitaulu, 2=kertova taulu, 3=paalurajaus ilman taulua, 4=paalurajaus ja taulu, 5= aitaus ja taulu,
6=rakennus ympärillä ja taulu

Tila ja omistaja

Mikäli kohde on useamman tilan tai kylän alueella, TÄYTA LISAKORTTI

2312 05 EKONT

32 81

32 82

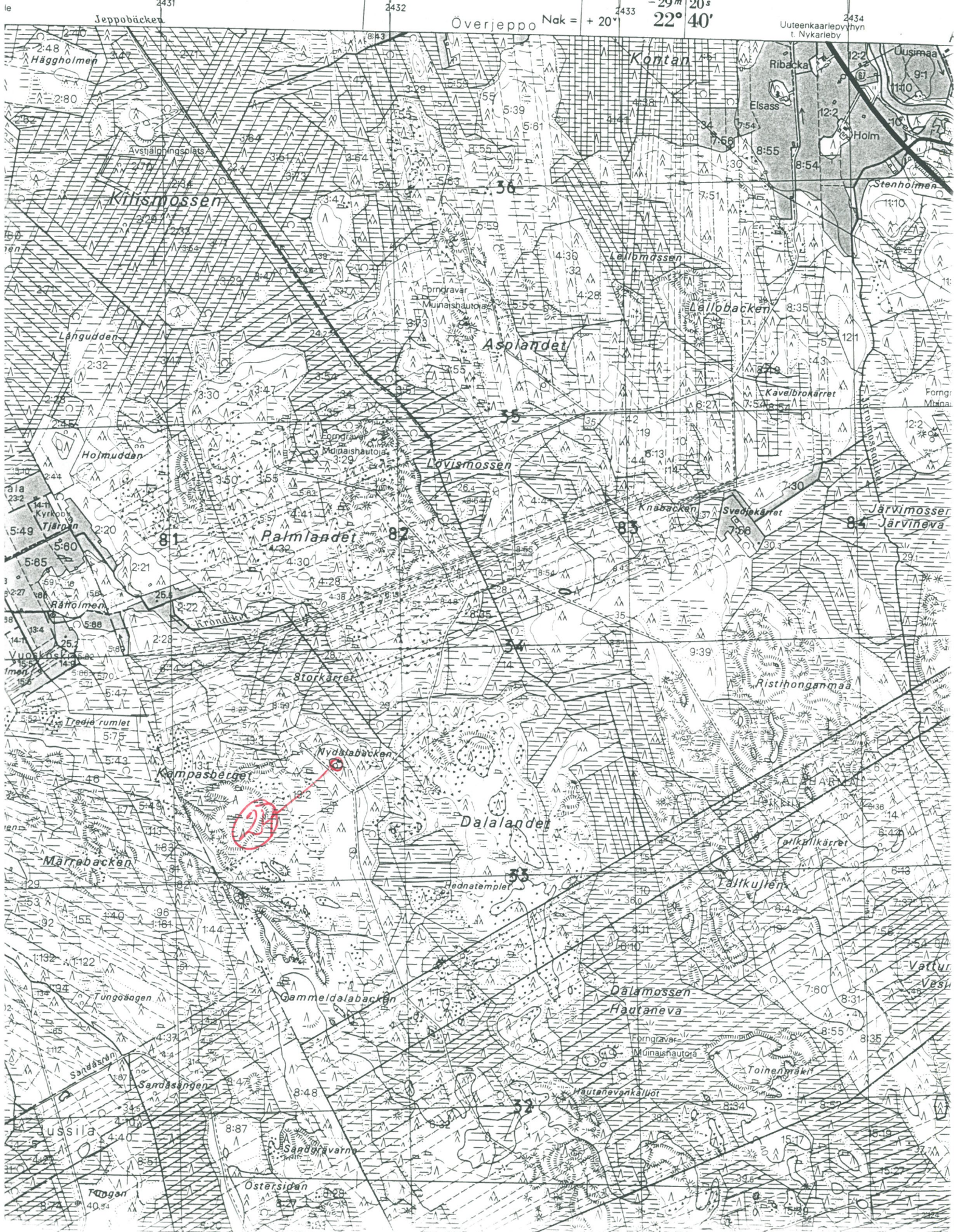
32 83

32 84

Nak = +65°

Nak = +20°

-29m
22° 40'



Sel 24

UUSIKARLEBY / JEDUA

SL2 (24)

91360



NYDALABAKKEN

Röykkiö I

N. 2312 05

x 7026 82

y 431 83

z n. 40

Röykkiön STEELEN
Pysäytetty - 91 vuosi
Mj. KYLTI

M. Mest - 21