

Arkeol. os. 9/10.1.1994

ARKEOLOGISEN KOHTEEN TARKASTUS

KJR 166 01 0015

Tunnistetiedot

Kunta: UU SIKAARLEPYÄ / JEPVA Inventointinumero: SLL (15)
 Alue: ÖVERJEPPÖ Luokka: I
 Nimi: HAUTANEVA 1 Ajoitus: puh. ?
 Kohteen laji: RÖYKKÖITÄ, RAIVANTEITA Lukumäärä: _____
 Kohteesta muita kortteja _____ kpl (ks. täyttöohjeet)
 Tarkastaja: MIRJA HUETTINEN Tarkastusaika: 25.9.1991

Sijaintitiedot

Peruskartta: 231205 EKONTA Pinta-ala _____
 a) x= 7025 66 y= 433 10 z= m-40
 Suunta ja etäisyys kirkosta tms. _____
 b) x= 7025 62 y= 432 98 z= m-40

Hoito ja kunto (ks. täyttöohjeet)

A B C D E F G

Tila ja omistaja (ks. täyttöohjeet)

Kylä/kaupunginosa: ÖVERJEPPÖ RN:o 6:13
 Tila/Rno/nimi: _____
 tai Kortteli/tonntti/palsta: _____
 Omistaja: _____ Puhelin: _____
 Osoite: _____ Postitmp: _____
 Kiinteistötunnus: Vuokrattu, ks. huomautukset

Lisää kiinteistöjä kpl

Aiemmat tiedot:

TARK 1968(a)
 a) MERK PERUSKARTALLE

Aiemmat löydöt:

Tarkastuslöydöt:

TARKASTUSKERTOMUS

Liitteet:

kartat _____
muut liitteet _____
negatiivit 91362 - 91365
diat _____

Tarkastuksen aihe:

VIRKAMATKA, ILM.

Kohteen kuvaus:

n. 600 m NEE DALAKOSSENIN / HANTANEVAN
LÄNSIP. KULKEVALTA KETSÄAUTOTIELTA, SUOJAAREK-
KEITA DALAKOSSENESTA, JOSSA PUUSTA JA KIVINEN
MAAPERÄ.

a) IDEALPI SAARISTA, JOLTA TUNNETTU RÖYKKIÖ (P. KARTTANEN)
SAAREN REUNOILLA JA LAELLA KIVILLÄ, JOSSA
NYT SAAMALEN RUSOJEN JA PENSAIDEN
PEITÄMÄ RÖYKKIÖ, JOHAN JEPPO HENPYSSTÖREININ
ON PÄÄNUT PUUN LÄHETTÄMÄN RAUH. KULTIN
(OIKSI SIVODAVA NÄKYVÄN KOKO RÖYKKIÖ)

b) LÄNTISEMMÄN SAAREKKEEN LAELLA ON SUHT.
TAVAINEN ALUE, REUNOILLA KIVIA, JOISSA
OSA ILM. RIVATTU KESKELTÄ JOISSA RIVANNET
N 40/50 m x 15 x 18 m. ~~REUNOILLA~~ REUNALLA RINTEESSÄ
ON PIENI PITKÄNOMAINEN RÖYKKIÖ, OS. ISOJEN
KIVINEN VÄLISSÄ

Ympäristö ja maasto: (vesistö, vesistokoodi, rakennukset, tiet, sorakuopat jne)

SUOTA

Laajuuden arviointiperuste:

Luokitusehdotus perusteluineen:

I / II?

Ehdotus suoja-alueeksi: _____

Havaintomahdollisuudet: _____

Hyvät

Opas: NILS JUNGAR, JEPPD TEMBYGDSFÖRENING

Rauhoitustoimenpiteet maastossa:

Tiedossa olevat maankäyttösuunnitelmat, kiireellisyys:

Ei tietoja

Lähilöytöjä:

Selostus jätetty

5 11 1993

Aika

Paikka

Allekirjoitus

Allekirjoitus

Jatkotoimenpiteitä:

Huomautuksia (esim perimätieto) ja lisäyksiä:

Täyttöohjeita:

Tunnistetiedot

Mikäli kohteen alueella on useampia muinaisjäännöslajeja (esim. asuinpaikka ja röykkiöitä), täytä samalla nimellä ja inventoin-
tinumerolla useampi kortti

Hoito ja kunto

A. Kunto: 1=koskematon, 2= tutkittu osittain, 3= tutkittu kokonaan, 4=tuhoutunut osittain, 5= tuhoutunut kokonaan, 6=tutkittu
ja tuhoutunut osittain, 7=tutkittu ja tuhoutunut kokonaan

B. Alkuperäisyys: 1=täysin alkuperäinen, 2=entisoity osittain, 3=entisoity kokonaan, 4=siirretty alkuperäiseltä paikaltaan

C. Hoitotarve: 1=vaatii entistämistä, 2=vaatii kunnostamista, 3=vaatii puhdistamista tai esiin kaivamista, 4=vaatii tuki- tai suo-
jarakenteita, 5=vaatii tutkimuksia tuhoutumisen estämiseksi, 6=vaatii jatkuvaa hoitoa, 7=ei vaadi hoitotoimenpiteitä

D: Hoitotilanne: 1=peruskunnostettu, 2= tuettu rakentein, 3=pidetään puhtaana

E: Rajaustarkkuus: 1=rajattu arvion pohjalta, 2= rajattu osittaisella koekaivauksella, 3= rajattu kokonaan epävarmasti koekai-
vauksin, 4= rajattu kokonaan luotettavin koekaivauksin, 5=rajattu näkyvien rakenteiden perusteella

F: Vahvistustapa: 1=rajattu vain muinaisjäännös, 2=rajattu vain suoja-alue, 3=rajattu sekä muinaisjäännös että suoja-alue

G: Maastomerkintä: 1=kuparitaulu, 2=kertova taulu, 3=paalurajaus ilman taulua, 4=paalurajaus ja taulu, 5= aitaus ja taulu,
6=rakennus ympärillä ja taulu

Tila ja omistaja

Mikäli kohde on useamman tilan tai kylän alueella, TÄYTÄ LISÄKORTTI

~~2312~~ 2312 05 EKONT

32 81

32 82

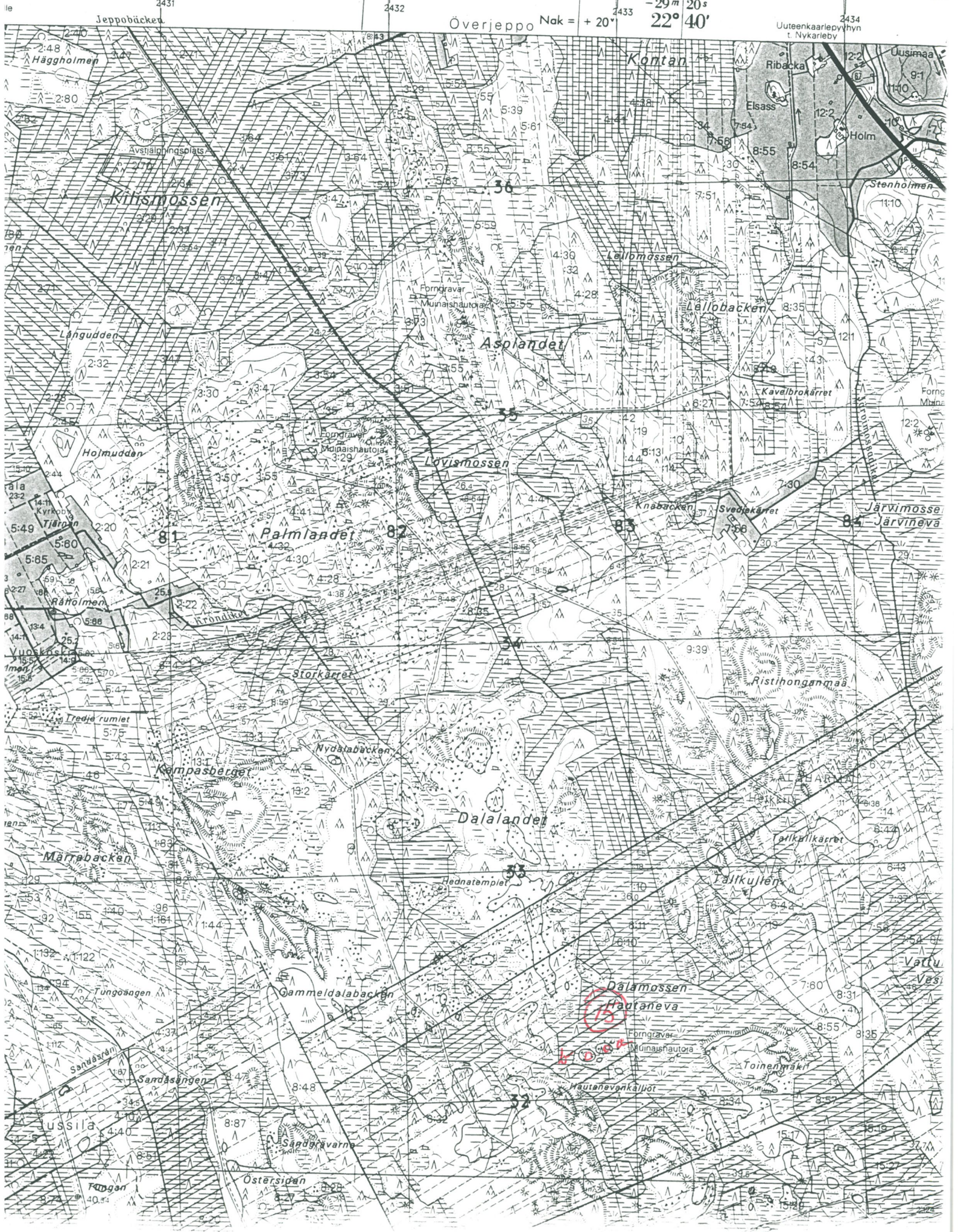
32 83

32 84

Nak = +65°

Nak = +20°

-29 m 20 s
22° 40'



91362



UUSIKAARLEPYÄ / JEPUR
SKL (15)
HAUTANEVA 1

15 a) ITÄISEMPI
SUOSARELE,
R. MERI PEROS KARTALLE
(RISYJEN PEYOSCA!)

91363



15 b)
15 b) LÄNTISEMPI
SUOSARELE
Röykkiö ETELÄSIIVULLA

91364



15 b) SAAREKKEEN MEN
TAKAISTA RAIVATTUNA ALUEA, JOTA
KIVIMULLI? YMPÄRÖI.



91365
91365

M. Miett - 91