

UUSIKAARLEPYÖ /Jepua

tarkastuksia Jepuan kohteille 1991

kuvat kohteista :SKL n:o1 ① Myr 166 01 0001
SKL n:o ⑤ -- 166 01 0005
SKL n:o ⑥ X Myr 166 01 0006
+ NELS JUNGAREN KAPITALUONNOS N:o:01⑥

Mirja Miettinen 1991

No:6 Ks. myös N 1976 Tark. k. 1 +
Kuvia

2312 05 EKOKA

32 81

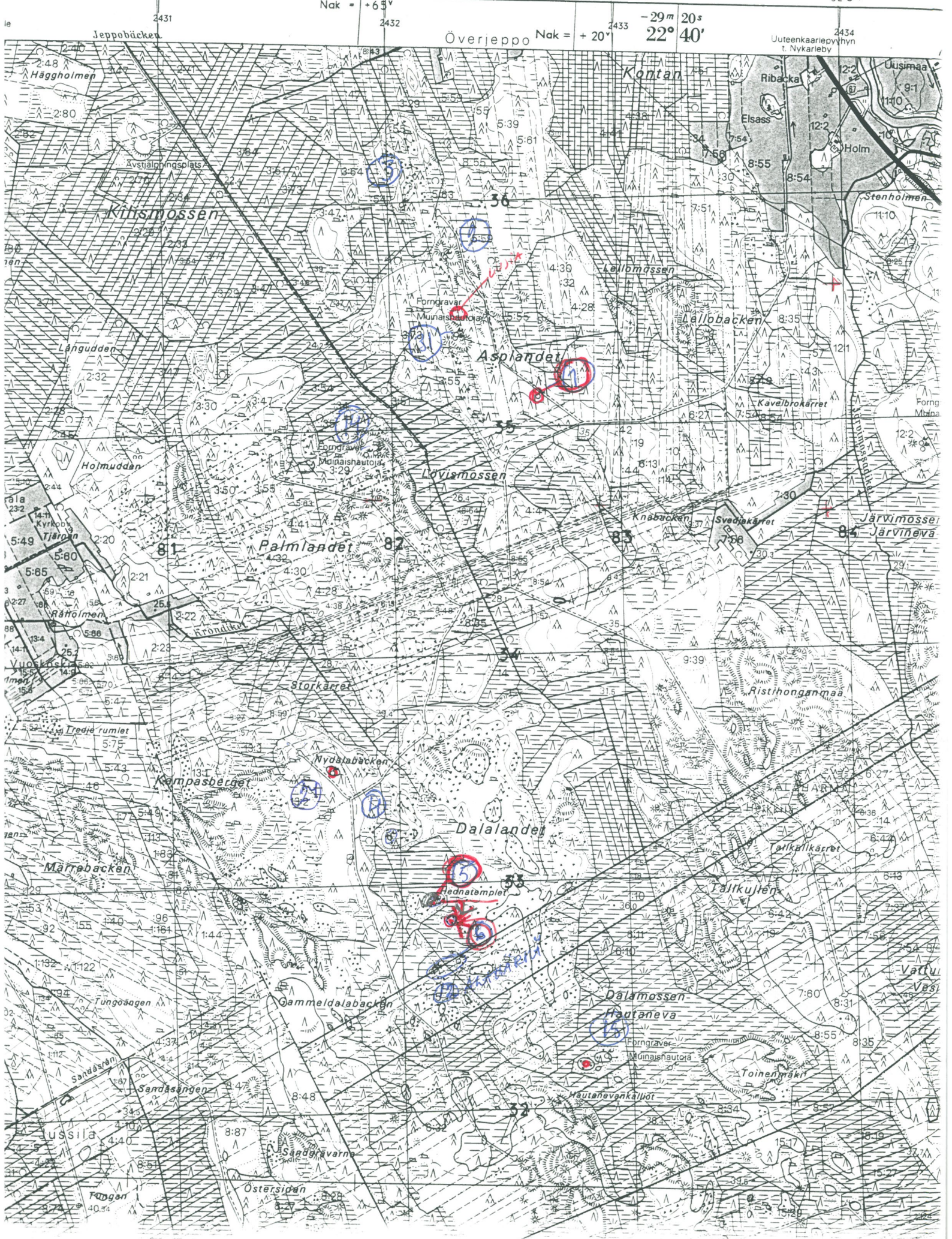
32 82

32 83

32 84

Nak = +65°

Nak = +20°
-29m 20s
22° 40'



UUSIKAARLEPYÄ / JEPUN

91368



SKL (1)
ASPMANDET
KUNTSCHEN

ISO, ETELÄINEN RÖYKKIÖ,
JONKA VIERESSÄ UUSI
M. J. R. W. KILPI

91368



SANA KINN YHÄ

~~91369~~ 91370



ETELÄINEN ISO RÖYKKIÖ
SE: 5th

A. M. 91

91370



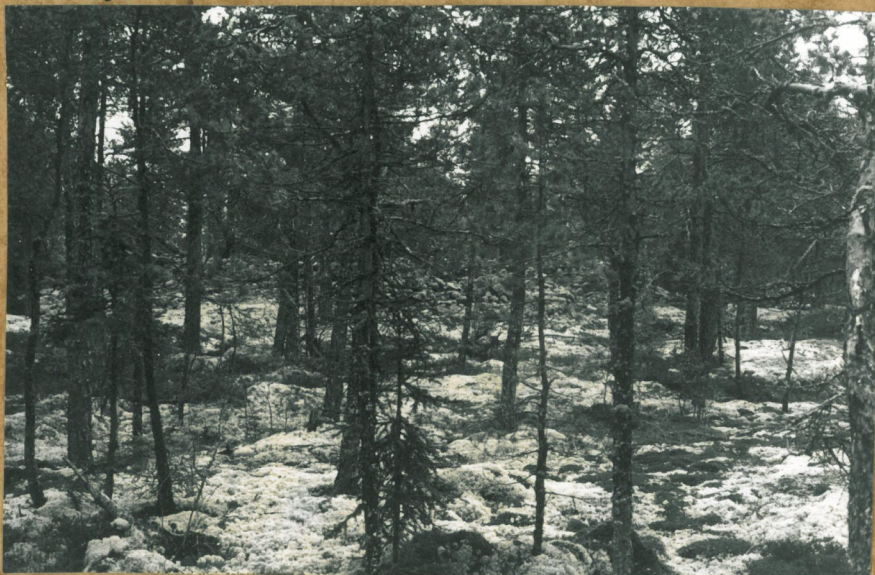
UUSIKARLEPUY/7EPUA

SLL (1)

ASPLANDET,
KUNÄCKEN

KAHDESTA SUDBESTA RÖYK-
KIÖSTÄ ROHJOISEMPI, PITKÄ
KUU N-NE:STA
TAUSTALLA NÄHY (OIK.)
ETELÄISEMPI ISO R.

91372



SAMA KAUENPAA
N:STA

UUSIKAARLEPYÄ / JEPPOA
SKL (5)

91378



OVERJEPPÖ,
DÄLÄNDET 2.
nr. 2312 05
x 7026 24.
y 432 30
z 35
TÖNEN RÖYKKÖISTÄ
S-SW: 50.

H. Heist - 21

UUSIKAARLEPYÄ / JEPUA
SLL (6)
"HEONATEMPLET"

OSA 1



PANDORAAN KIVIKONKÄEWÄ OLEVISTA RAIVANTEISTA JA KIVIPIVETSTÄ,
JA BÖYKELLIÖISTÄ

OSA 2

UUSIKARLEPYÄ / JEPUA

SKL (6)

"HEDNA TEMPLET"

rökelisö - p
raivanköydät - mit
rajatunne - kirkko
tark. - 91

91375

91376

91378 91379



Kuv SW. S:K?

H. Pelt - 91

NYKARLEBY,
JEPPÖ

Skt m: 6

"HEDNA TEHPIET"

KARASLUSS KU
NILS JUNGAR - JEPPÖ
1991

Stenar

Röjningsstenar

1.5

Murarpas

höjd
4.6 cm

2m
höjd

örörd

gropp
kol

öppning

öppning

Röjdt

område

utfyllt med grovmo

örörd

