

SUOMEN RAKENNUSKULTTUURINN YLEISLUETTELO		MUSEOVIRASTO
KOHDEINVENTOINTILOMAKE		
1. Lääni	Mikkelin	3. Kohde
2. Kunta	Pieksämäen maalaiskunta	Fl
4. Kylä/Rekisterinumero	5. Kaup. osa/Kortteli/Talo	6. Kohdetyyppi
Surnuimäki/12		
7. Peruskartta/Koordin. PK 3241 01	8. Osoite	9. Omistaja ja omistajan osoite
6 927/3 508		Haapakosken Tehdas OY 77 520 Haapakoski
10. RAKENNUKSEN KUVAUS		
Rakennus n:o		
Nyk. käyttö	Voimalaitos	
Alkup. käyttö	Voimakeskus	
Rak. aika	1880(?)–1920	
Suunnittelija	?	
Kerrosluku	1	
Perusta	Tiili/lohkokivi, muraattu	
Runko	Tiili	
Kattomuoto	Satulakatto	
Kate	Pelti	
Vuoraus	Tiili/pelti	
Ulkoväri	Punainen	
Kunto	Kohtalainen	
Erityspiirteet	Käsinmuotoilluista tiilistä muraattu räystäslista	
11. RAKENNUSHISTORIA		
<p>Voimalan paikalla sijaitsi 1800-luvulla puhallinhuone, josta on ilmeisesti säilynyt joitakin osia. 1910–20 -luvulla vanhan puhallinhuoneen paikalle rakennettiin voimala. Tämän jälkeen rakennusta on muutettu useampaan kertaan.</p>		
12. LÄHIYMPÄRISTÖ		
Ks. ALUEINVENTOINTILOMAKE Erkki Härö 8/1982		
13. SÄILYMISEDELLYTYKSET (uhkatekijät, kaavallinen tms. tilanne, päätökset)		
Ei uhkatekijöitä.		
14 LUETTELOINTIPERUSTE		
Rakennus edustaa sekä teollisuus- että paikallishistorian kannalta tärkeää rakennustyyppiä.		
15. Rakennus-historiallinen	<input checked="" type="checkbox"/>	
16. Historiallinen	<input type="checkbox"/>	
17. Maisemallinen	<input checked="" type="checkbox"/>	

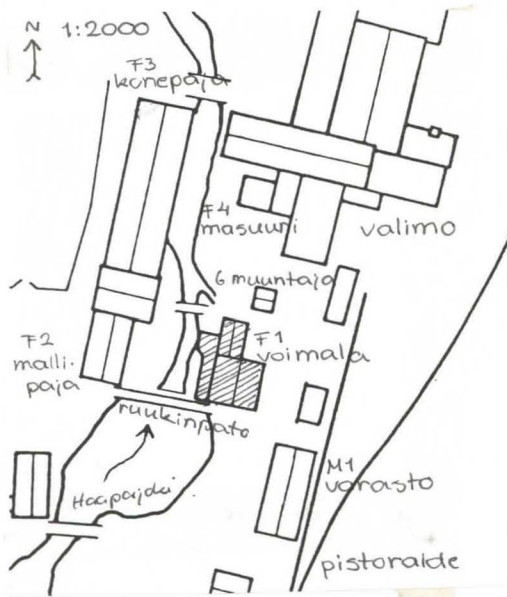
KOHTEEN NUMERO

KOHDE

KUNTA

18. OTE PERUSKARTASTA
TAI ASEMAPIIRROS

19. POHJAPIIRROS TAI TIETOJA
SISÄTILOISTA



20. VALOKUVAT

21. LÄHTEET (kirjallisuus, piirustukset, asiakirjat)

Plan Kartan öfver Haapakoskibruks, 1872
Plan öfver Haapakoski Bruk, 27.06. 1890
Situationsplan öfver Haapakoski Bruk, 1895
Plan karta öfver Haapakoski Bruk år 1904
Plan öfvre Haapakoski Bruk år 1924

22. LIITTEET

Pohjapiirros

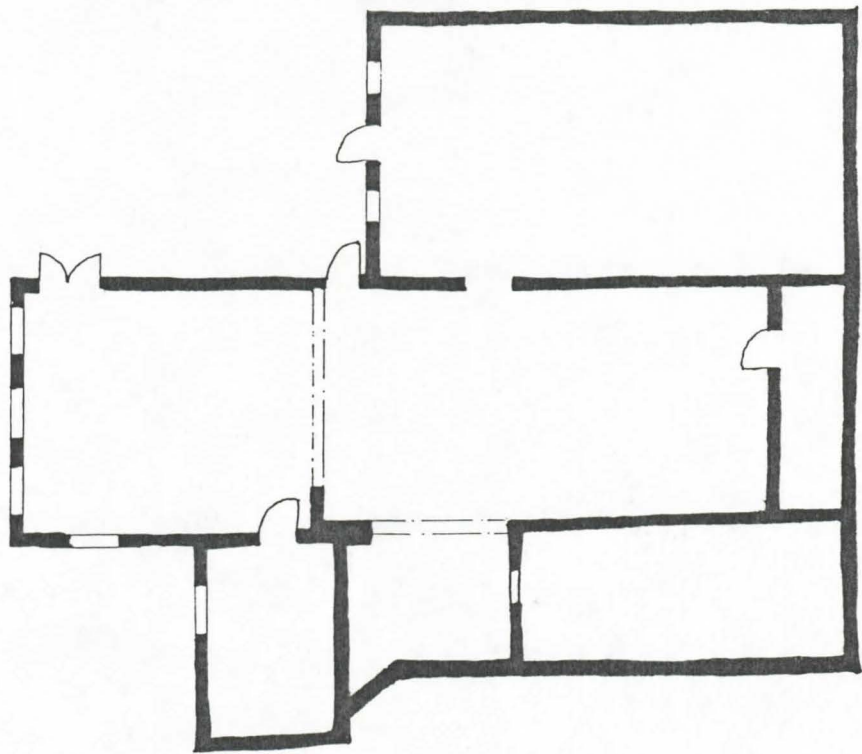
24. LOMAKKEEN TÄYTTÄJÄ, päiväys

18.12. 1991

Satu Karjalainen

23. SUULLISIA TIETOJA ANTANEET

~22.5m



~17.5m

SUOMEN RAKENNUSKULTTUURINN YLEISLUETTELO		MUSEOVIRASTO
KOHDEINVENTOINTILOMAKE		
1. Lääni	Mikkelin	3. Kohde
2. Kunta	Pieksämäen maalaiskunta	F2, F3
4. Kylä/Rekisterinumero	5. Kaup. osa/Kortteli/Talo	6. Kohdetyyppi
Surnuimäki/12		
7. Peruskartta/Koordin.	8. Osoite	9. Omistaja ja omistajan osoite
PK 3241 01 6 927, 6 928/3 508		Haapakosken Tehdas OY 77 520 Haapakoski
10. RAKENNUKSEN KUVAUS		
Rakennus n:o	F2	F3
Nyk. käyttö	mallipaja	konepaja (+ toimisto- ja henkil.tilat)
Alkup. käyttö	puusepänverstas	konepaja
Rak. aika	1860-70 -luku(?)	1904-24, nivelosa 1930-40 -luku
Suunnittelija	?	?
Kerroslukku	1	2/3
Perusta	lokokivi	lokokivi
Runko	tiili	tiili, valurautapilarit, teräspalkit
Kattomuoto	satulakatto	satulakatto (poikkipääty)
Kate	pelti	pelti
Vuoraus	tiili	tiili, poikkipäätykolmiot pystylaud.
Ulkoväri	punainen	punainen, poikkipäätykolmiot ruskeat
Kunto	hyvä	kohtalainen
Erityspiirteet	käsinmuotoilluista tiilistä muurattu räystäslista	valurautapilarit
11. RAKENNUSHISTORIA		
<p>Alunperin puusepänverstaan nimellä toiminut paja rakennettiin ilmeisesti 1860-luvulla. Rakennus toimii edelleen verstaana ja ullakko mallivarastona. Masuunin vastapäätä joen toiselle puolelle rakennettiin 1850-luvun alussa nikkari-paja, joka paloi vuonna 1859. Tilalle rakennettiin uusi paja, jossa aluksi toimi sirkkelisaha ja 1890-luvulla korjausverstas. 1910-luvun tienoilla rakennus purettiin ja tilalle rakennettiin suurempi paja. 1930-40 -luvulla konepaja liitettiin mallipajaan kolmikerroksisella nivelosalla, joka käsittää toimisto- ja henkilöstötiloja. Nivelosa oli alunperin tasakattoinen mutta muutettiin satulakatoksi 1980-luvun puolivälissä. Konepaja on edelleen käytössä, mutta toimistotilat ovat nykyisin tyhjillään. Ullakolle on varastoitu erilaista käytöstä poistettua tavaraa.</p>		
12. LÄHIYMPÄRISTÖ		
Ks. ALUEINVENTOINTILOMAKE Erkki Härö 8/1982		
13. SÄILYSEDELLYTYKSET (uhkatekijät, kaavallinen tms. tilanne, päätökset)		
Ei uhkatekijöitä.		
14 LUETTELOINTIPERUSTE		
Kohde on melko hyvin säilynyt ja edustava sekä teollisuus-historiallisesti että paikallishistorian kannalta.		15. Rakennus-historiallinen <input checked="" type="checkbox"/>
		16. Historiallinen <input checked="" type="checkbox"/>
		17. Maisemallinen <input checked="" type="checkbox"/>

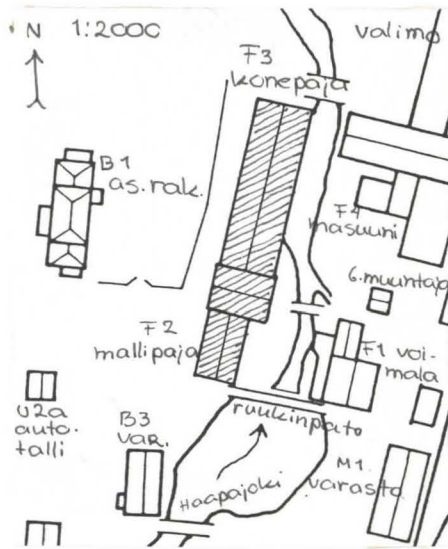
KOHTEN NUMERO

KOHDE

KUNTA

18. OTE PERUSKARTASTA
TAI ASEMAPIIRROS

19. POHJAPIIRROS TAI TIETOJA
SISÄTILOISTA



20. VALOKUVAT

21. LÄHTEET (kirjallisuus, piirustukset, asiakirjat)

Plan Kartan öfver Haapakoskibruks, 1872
Plan öfver Haapakoski Bruk, 27.06. 1890
Situationsplan öfver Haapakoski Bruk, 1895
Plan öfvre Haapakoski Bruk år 1924

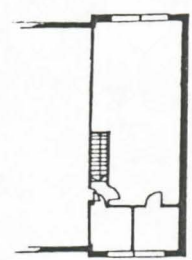
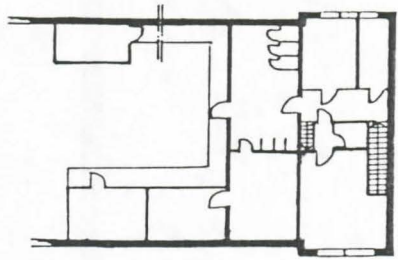
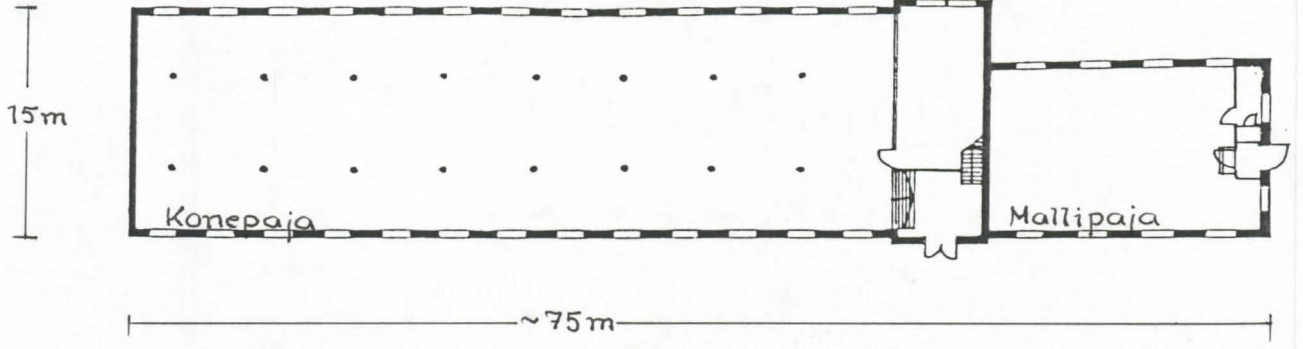
22. LIITTEET

Pohjapiirros

24. LOMAKKEEN TÄYTTÄJÄ, päiväys

18.12. 1991
Satu Karjalainen

23. SUULLISIA TIETOJA ANTANEET



1:500

SUOMEN RAKENNUSKULTTUURINN YLEISLUETTELO		MUSEOVIRASTO
KOHDEINVENTOINTILOMAKE		
1. Lääni	Mikkelin	3. Kohde
2. Kunta	Pieksämäen maalaiskunta	Valimo
4. Kylä/Rekisterinumero	5. Kaup. osa/Kortteli/Talo	6. Kohdetyyppi
Surnuinmäki/12		
7. Peruskartta/Koordin.	8. Osoite	9. Omistaja ja omistajan osoite
PK 3241 01 6 928/3 508		Haapakosken Tehdas OY 77 520 Haapakoski
10. RAKENNUKSEN KUVAUS		
Rakennus n:o		
Nyk. käyttö	varasto	
Alkup. käyttö	valimo	
Rak. aika	1890-1920-luku	
Suunnittelija	?	
Kerrosluku	vaihtelee	
Perusta	lohkokivi, betonoitu tiili	
Runko	tiili, betonipilarit	
Kattomuoto	vaihtelee (mm. pulpettikatto, kaarikatto)	
Kate	pelti	
Vuoraus	tiili	
Ulkoväri	punainen	
Kunto	kohtalainen, paikoin huono	
Erytyspiirteet	kaksi tiilestä muurattua nelikulmaista piippua, kaksi kupoliuunia ja kaksi siltanosturia	
11. RAKENNUSHISTORIA		
<p>Valimon vanhimmat osat rakennettiin 1890-luvun alussa. 1890-luvun lopussa rakennusta laajennettiin pohjoispuolelle (mm. putkivalimo 1896). Aivan vuosisadan alussa tehtiin vielä pieni laajennus pohjoispäättyyn. 1910-luvun tienoilla alettiin valimoa pystyvalun kehittymisen myötä laajentaa itä- ja länsisuuntiin, jolloin pystyvaluhalli sai nykyiset mittansa. Tällöin myös eteläpäätyä laajennettiin. 1920-luvulla tapahtui viimeinen laajennus, jolloin henkilöstötilojen viereen rakennettiin tila konevalua varten. Masuuni sortui vuonna 1984 ja punnitushuone purettiin 1980-luvun puolivälissä.</p>		
12. LÄHIYMPÄRISTÖ		
Ks. ALUEINVENTOINTILOMAKE Erkki Härö 8/1982		
13. SÄILYSEDELLYTYKSET (uhkatekijät, kaavallinen tms. tilanne, päätökset)		
<p>Vesikatto vuotaa jonkin verran ja vanhimpien osienseinissä ilmenee pahaa rapistumista ja halkeilua. Tehtaan johtajalla on aikomus kunnostaa rakennus. Eteläpäätyä ollaan muuttamassa höyläämäksi, mikä aiheuttanee melko suuria muutoksia rakennuksen ulkonäköön.</p>		
14 LUETTELOINTIPERUSTE		
Kohde edustaa melko harvinaista kulttuuriympäristöä ja kuvastaa alueen historiallista kehitystä.		
15. Rakennus-historiallinen	<input checked="" type="checkbox"/>	
16. Historiallinen	<input checked="" type="checkbox"/>	
17. Maisemallinen	<input checked="" type="checkbox"/>	

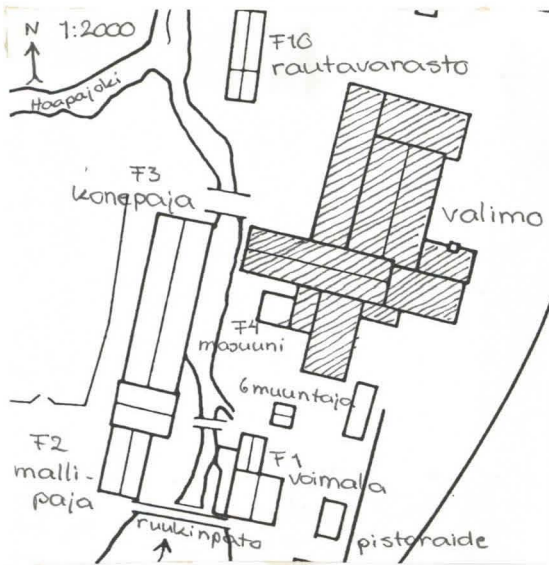
KOHTEN NUMERO

KOHDE

KUNTA

18. OTE PERUSKARTASTA
TAI ASEMAPIIRROS

19. POHJAPIIRROS TAI TIETOJA
SISÄTILOISTA



20. VALOKUVAT

21. LÄHTEET (kirjallisuus, piirustukset, asiakirjat)

Situationsplan öfver Haapakoski Bruk, 1895
Plan öfver Haapakoski Bruk år 1900
Plan karta öfver Haapakoski Bruk år 1904
Plan öfvre Haapakoski Bruk år 1924

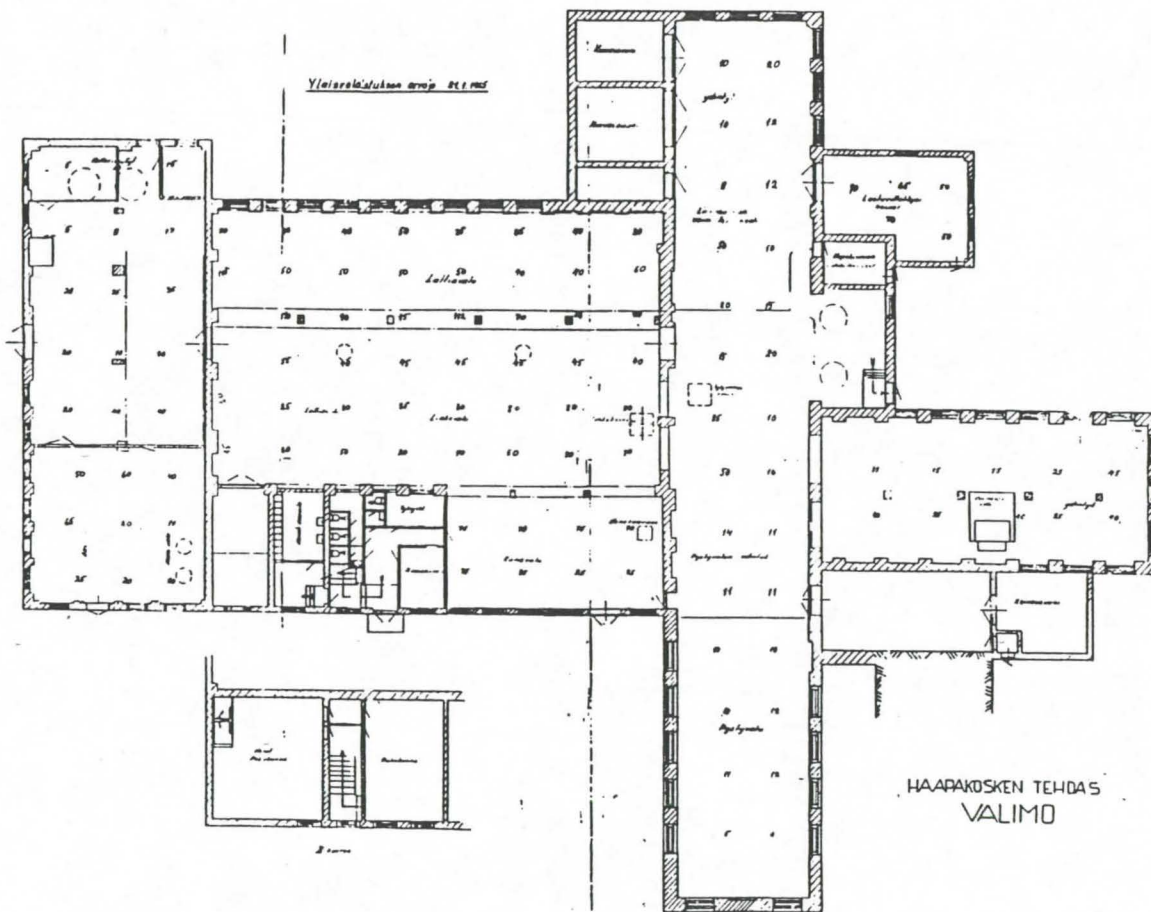
22. LIITTEET

Pohjapiirros

24. LOMAKKEEN TÄYTTÄJÄ, päiväys

18.12. 1991
Satu Karjalainen

23. SUULLISIA TIETOJA ANTANEET



SUOMEN RAKENNUSKULTTUURINN YLEISLUETTELO		MUSEOVIRASTO
KOHDEINVENTOINTILOMAKE		
1. Lääni	Mikkelin	3. Kohde
2. Kunta	Pieksämäen maalaiskunta	F10
4. Kylä/Rekisterinumero	5. Kaup. osa/Kortteli/Talo	6. Kohdetyyppi
Surnuimäki/12		
7. Peruskartta/Koordin.	8. Osoite	9. Omistaja ja omistajan osoite
PK 3241 01 6 928/3 508		Haapakosken Tehdas OY 77 520 Haapakoski
10. RAKENNUKSEN KUVAUS		
Rakennus n:o		
Nyk. käyttö	putkivarasto	
Alkup. käyttö	rautavarasto	
Rak. aika	1880-luku (?), laajennus 1940-luku	
Suunnittelija	?	
Kerrosluku	1	
Perusta	rapattu tiili, nurkkakivet / betoni	
Runko	tiili/rankorakenne	
Kattomuoto	satulakatto	
Kate	pelti/huopa	
Vuoraus	tiili/peiterimalaudoitus	
Ulkoväri	punainen/käsittelemätön puu	
Kunto	kohtalainen	
Erityspiirteet	käsinnuotoilluista tiilistä muurattu räystäslista	
11. RAKENNUSHISTORIA		
Rautavarasto rakennettiin ennen vuotta 1890. Varaston pohjoispuolelle rakennettiin 1940-luvulla rankorakenteinen laajennus puusta.		
12. LÄHIYMPÄRISTÖ		
Ks. ALUEINVENTOINTILOMAKE Erkki Härö 8/1982		
13. SÄILYSEDELLYTYKSET (uhkatekijät, kaavallinen tms. tilanne, päätökset)		
Ei uhkatekijöitä.		
14 LUETTELOINTIPERUSTE		
Kohde on edustava ja tyypillinen lajinsa edustaja, jolla on lisäksi merkitystä paikallishistorian kannalta.		
15. Rakennus-historiallinen	<input checked="" type="checkbox"/>	
16. Historiallinen	<input checked="" type="checkbox"/>	
17. Maisemallinen	<input checked="" type="checkbox"/>	

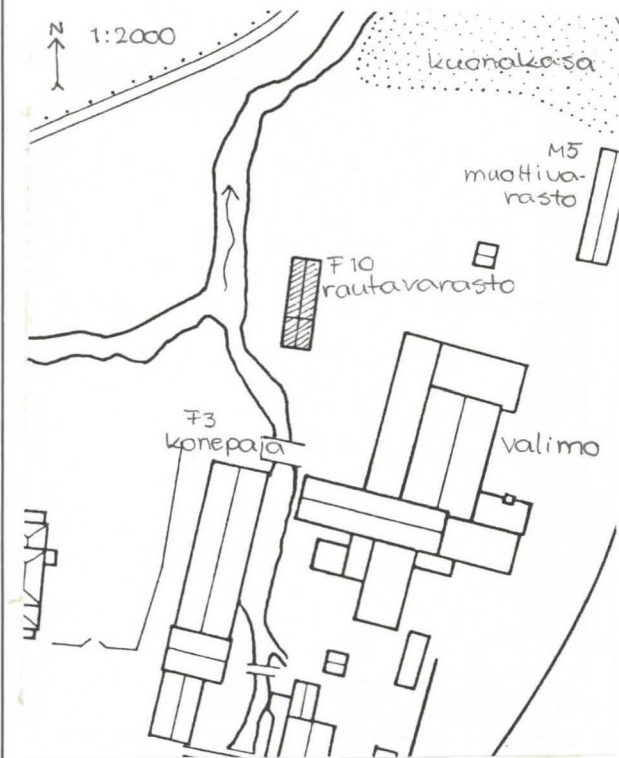
KOHTEEN NUMERO

KOHDE

KUNTA

18. OTE PERUSKARTASTA
TAI ASEMAPIIRROS

19. POHJAPIIROS TAI TIETOJA
SISÄTILOISTA



20. VALOKUVAT

21. LÄHTEET (kirjallisuus, piirustukset, asiakirjat)

Plan öfver Haapakoski Bruk, 27.06. 1890
Välivarasto ja sirpalesuoja, 1944 (rak. piir.)

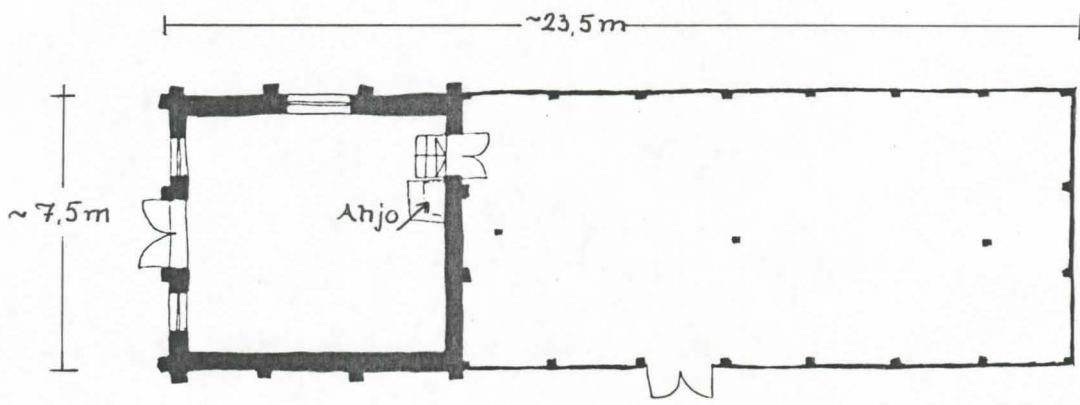
22. LIITTEET

Pohjapiirros

24. LOMAKKEEN TÄYTTÄJÄ, päiväys

18.12. 1991
Satu Karjalainen

23. SUULLISIA TIETOJA ANTANEET



SUOMEN RAKENNUSKULTTUURINN YLEISLUETTELO		MUSEOVIRASTO
KOHDEINVENTOINTILOMAKE		
1. Lääni	Mikkelin	3. Kohde
2. Kunta	Pieksämäen maalaiskunta	M1
4. Kylä/Rekisterinumero	5. Kaup. osa/Kortteli/Talo	6. Kohdetyyppi
Surnuinmäki/12		
7. Peruskartta/Koordin.	8. Osoite	9. Omistaja ja omistajan osoite
PK 3241 01 6 927/3 508		Haapakosken Tehdas Oy 77 520 Haapakoski
10. RAKENNUKSEN KUVAUS		
Rakennus n:o		
Nyk. käyttö	kuivaamo	
Alkup. käyttö	varastorakennus	
Rak. aika	1860-luku(?)	
Suunnittelija	?	
Kerrosluvu	1	
Perusta	luonnonkivi, muurattu, betonoitu myöhemmin	
Runko	hirsi, pitkät nurkat	
Kattomuoto	satulakatto	
Kate	pelti	
Vuoraus	paljas hirsi, päätykolmioissa roikkuva peiterimalauditus	
Ulkoväri	punamulta, kulunut/nurkat ja ikkunanpielet valkoiset	
Kunto	kohtalainen	
Erytyspiirteet	profiloidut kattokannattajat	
11. RAKENNUSHISTORIA		
<p>Varasto rakennettiin ennen vuotta 1872. Alunperin rakennukseen kuului myös pohjoispäädyssä sijainnut punnitushuone. Alkuperäisestä rakennuksesta on tuhoutunut melko paljon, mm. koko länsisivu on kolmen suuren oviaukon puhkoma. Varaston lisäksi rakennus toimi 1800-luvun lopussa puotina. Nykyisin M1:ssä kuivataan sahatavaraa.</p>		
12. LÄHIYMPÄRISTÖ		
Ks. ALUEINVENTOINTILOMAKE Erkki Härö 8/1982		
13. SÄILYMEDELLYTYKSET (uhkatekijät, kaavallinen tms. tilanne, päätökset)		
Ei uhkatekijöitä.		
14 LUETTELOINTIPERUSTE		
Kohde on merkittävä paikallishistorian kannalta sekä alueen rakennuskannan historiallisen kehityksen edustajana.		
15. Rakennus-historiallinen	<input checked="" type="checkbox"/>	
16. Historiallinen	<input checked="" type="checkbox"/>	
17. Maisemallinen	<input checked="" type="checkbox"/>	

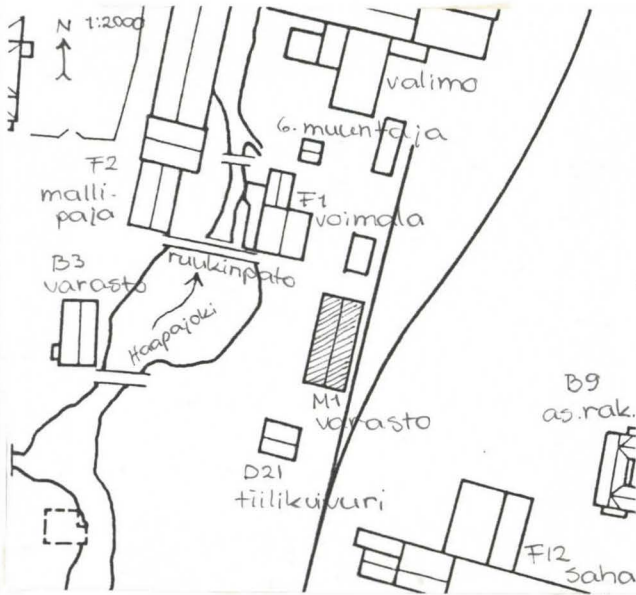
KOHTEEN NUMERO

KOHDE

KUNTA

18. OTE PERUSKARTASTA
TAI ASEMAPIIRROS

19. POHJAPIIRROS TAI TIETOJA
SISÄTILOISTA



20. VALOKUVAT

21. LÄHTEET (kirjallisuus, piirustukset, asiakirjat)

Plan Kartan öfver Haapakoskibruks, 1872
Plan öfver Haapakoski Bruk, 27.01. 1890

22. LIITTEET

Pohjapiirros

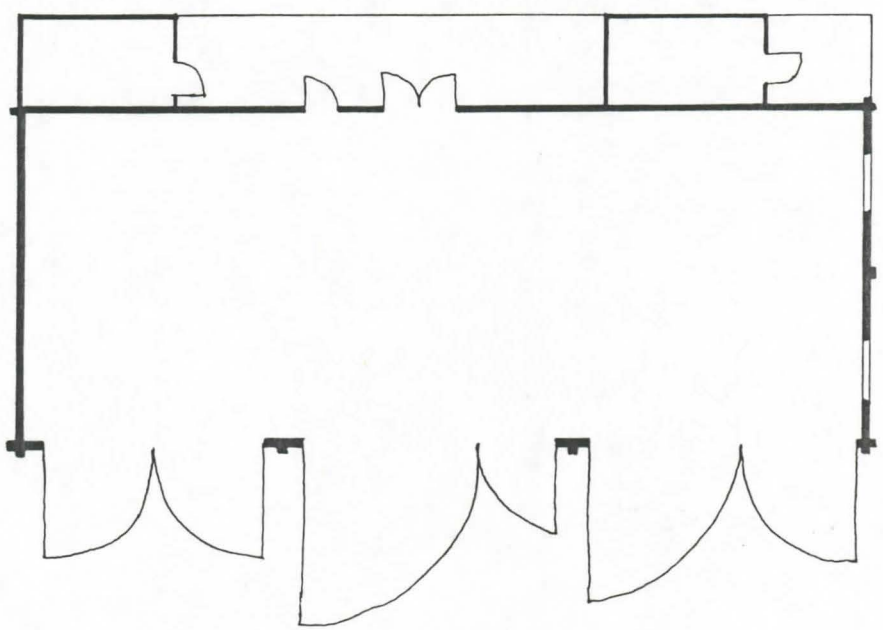
24. LOMAKKEEN TÄYTTÄJÄ, päiväys

18.12. 1991
Satu Karjalainen

23. SUULLISIA TIETOJA ANTANEET

~22,5m

~9m



SUOMEN RAKENNUSKULTTUURINN YLEISLUETTELO		MUSEOVIRASTO
KOHDEINVENTOINTILOMAKE		
1. Lääni	Mikkelin	3. Kohde
2. Kunta	Pieksämäen maalaiskunta	M7
4. Kylä/Rekisterinumero	5. Kaup. osa/Kortteli/Talo	6. Kohdetyyppi
Surnuimäki/12		
7. Peruskartta/Koordin.	8. Osoite	9. Omistaja ja omistajan osoite
PK 3241 01 6 927/3 5081		Haapakosken Tehdas Oy 77 520 Haapakoski
10. RAKENNUKSEN KUVAUS		
Rakennus n:o		
Nyk. käyttö	venttiilivarasto	
Alkup. käyttö	putkivarasto	
Rak. aika	1904-24	
Suunnittelija	?	
Kerrosluku	1	
Perusta	lohkokivi	
Runko	rankorakenne	
Kattomuoto	säterikatto	
Kate	pelti (alla huopakatto)	
Vuoraus	lomalaudoitus	
Ulkoväri	punamulta/nurkat ja ikkunanpielet valkoiset	
Kunto	hyvä	
Erytyspiirteet	erikoinen kattomuoto	
11. RAKENNUSHISTORIA		
12. LÄHIYMPÄRISTÖ		
Ks. ALUEINVENTOINTILOMAKE Erkki Härö 8/1982		
13. SÄILYSEDELLYTYKSET (uhkatekiöt, kaavallinen tms. tilanne, päätökset)		
Ei uhkatekiöitä.		
14 LUETTELOINTIPERUSTE		15. Rakennus-historiallinen <input type="checkbox"/>
Kohteella on paikallishistoriallista merkitystä.		16. Historiallinen <input checked="" type="checkbox"/>
		17. Maisemallinen <input checked="" type="checkbox"/>

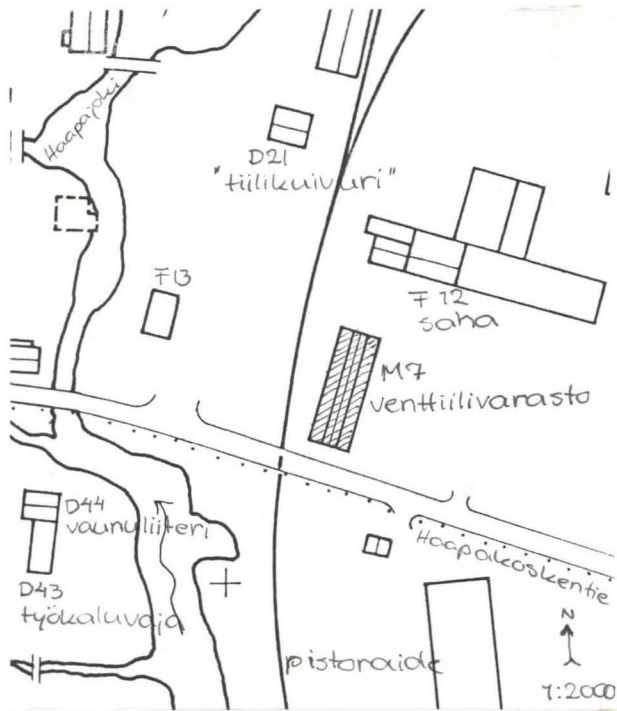
KOHTEEN NUMERO

KOHDE

KUNTA

18. OTE PERUSKARTASTA
TAI ASEMAPIIRROS

19. POHJAPIIRROS TAI TIETOJA
SISÄTILOISTA



20. VALOKUVAT

21. LÄHTEET (kirjallisuus, piirustukset, asiakirjat)

Plan öfvre Haapakoski Bruk, 1924

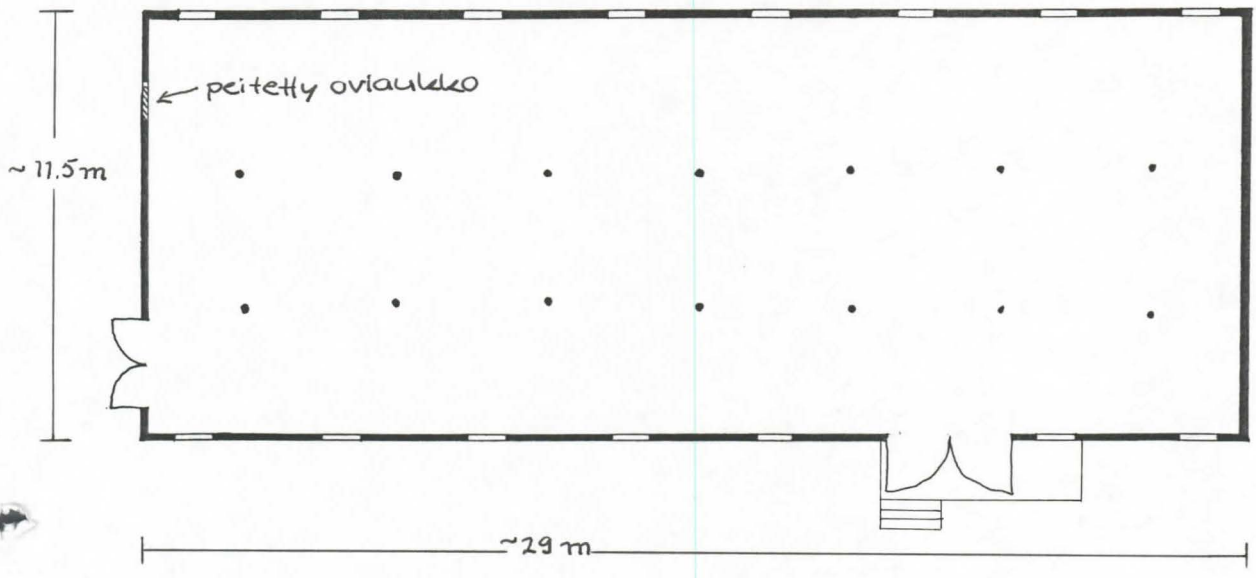
22. LIITTEET

Pohjapiirros

24. LOMAKKEEN TÄYTTÄJÄ, päiväys

18.12. 1991
Satu Karjalainen

23. SUULLISIA TIETOJA ANTANEET



SUOMEN RAKENNUSKULTTUURINN YLEISLUETTELO		MUSEOVIRASTO
KOHDEINVENTOINTILOMAKE		
1. Lääni	Mikkelin	3. Kohde
2. Kunta	Pieksämäen maalaiskunta	Bl
4. Kylä/Rekisterinumero	5. Kaup. osa/Kortteli/Talo	6. Kohdetyyppi
Surnuimäki/12		
7. Peruskartta/Koordin.	8. Osoite	9. Omistaja ja omistajan osoite
PK 3241 01 6 928/3 508		Haapakosken Tehdas Oy 77 520 Haapakoski
10. RAKENNUKSEN KUVAUS		
Rakennus n:o		
Nyk. käyttö	asuinrakennus	
Alkup. käyttö	konttorirakennus	
Rak. aika	1843	
Suunnittelija	?	
Kerrosluvu	(1)+1, osittain 2	
Perusta	luonnonkivi, muurattu	
Runko	hirsi, lyhyet nurkat	
Kattomuoto	aumakatto	
Kate	mineriitilevy	
Vuoraus	limilaudoitus	
Ulkoväri	vaaleankeltainen/nurkat ja ikkunanpielet ruskeat	
Kunto	hyvä	
Erityspiirteet	sisustuksesta jäljellä osa kaakeliuuneista, kierreportaat (siirretty varastoon), sekä joitakin sisäovia	
11. RAKENNUSHISTORIA		
<p>Vuonna 1843 rakennetussa konttorissa oli sali, kolme kamaria ja keittiö, sekä kaksi lohkokivistä tehtyä kellaria. Lautarakenteisesta kuistista vei portaat ullakolle. Rakennus oli 16,6 m pitkä, 10,7 m leveä ja 7,1 m korkea ja se oli katettu kaksinkertaisella lautakatolla.</p> <p>Ennen vuotta 1872 kartanoon tehtiin siipirakennukset kumpaankin pätyyn ja korotettiin keskiosa kaksikerroksiseksi. 1970-luvun puolivälissä rakennuksesta purettiin pätkä vanhaa väliseinää ja rakennettiin uusi wc ja sauna sekä yksivartinen porras vanhan kierreportaan tilalle. Muita vähäisempiä muutoksia on myös tehty. Nyt 1990-luvun alussa taloon ollaan tekemässä kevyttä pintaremonttia.</p>		
12. LÄHIYMPÄRISTÖ		
Ks. ALUEINVENTOINTILOMAKE Erkki Härö 8/1982		
13. SÄILYMEDELLYTYKSET (uhkatekijät, kaavallinen tms. tilanne, päätökset)		
Ei uhkatekijöitä.		
14 LUETTELOINTIPERUSTE		
Kohteella on erityistä merkitystä ruukin vanhimpana rakennuksena sekä rakennuskannan eri vaiheiden kuvaajana.		
15. Rakennus-historiallinen	<input type="checkbox"/>	
16. Historiallinen	<input checked="" type="checkbox"/>	
17. Maisemallinen	<input checked="" type="checkbox"/>	

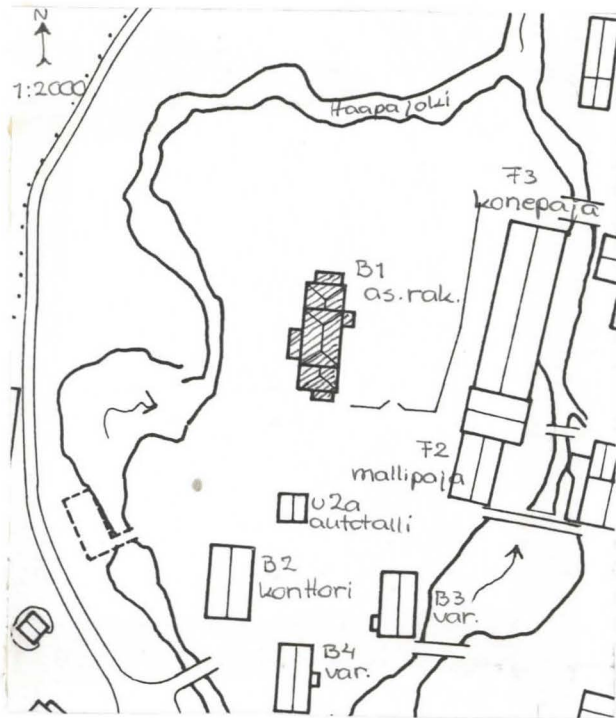
KOHTEN NUMERO

KOHDE

KUNTA

18. OTE PERUSKARTASTA
TAI ASEMAPIIRROS

19. POHJAPIIRROS TAI TIETOJA
SISÄTILOISTA



20. VALOKUVAT

21. LÄHTEET (kirjallisuus, piirustukset, asiakirjat)

Palovakuutus, Tarmon arkisto, Valtionarkisto,
1846-49
Plan Kartan öfver Haapakoskibruks, 1872
Plan öfvre Haapakoski Bruk år 1924

22. LIITTEET

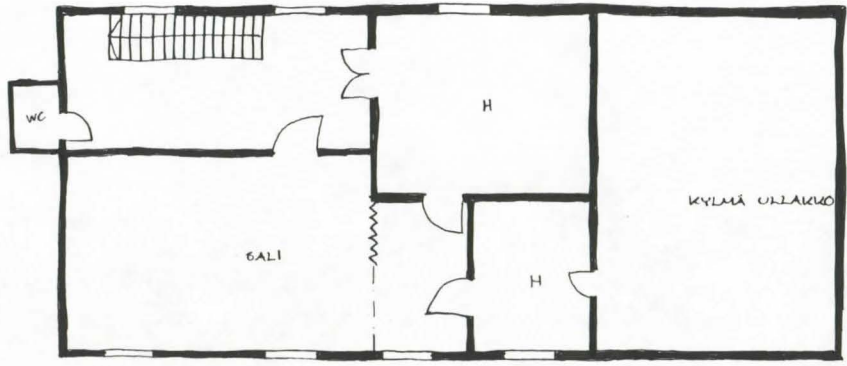
Pohjapiirros

24. LOMAKKEEN TÄYTTÄJÄ, päiväys

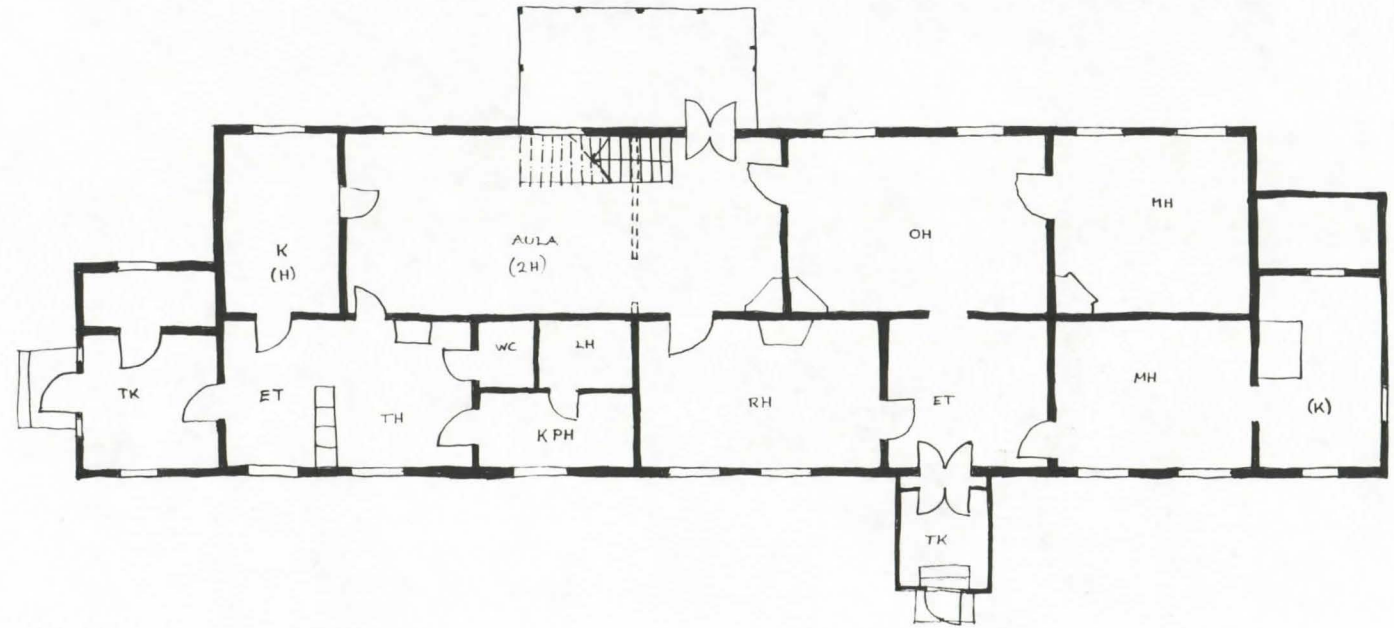
18.12. 1991
Satu Karjalainen

23. SUULLISIA TIETOJA ANTANEET

rva Rauha Luhtinen
johtaja Juhani Luhtinen



~ 9m



~ 27,5m

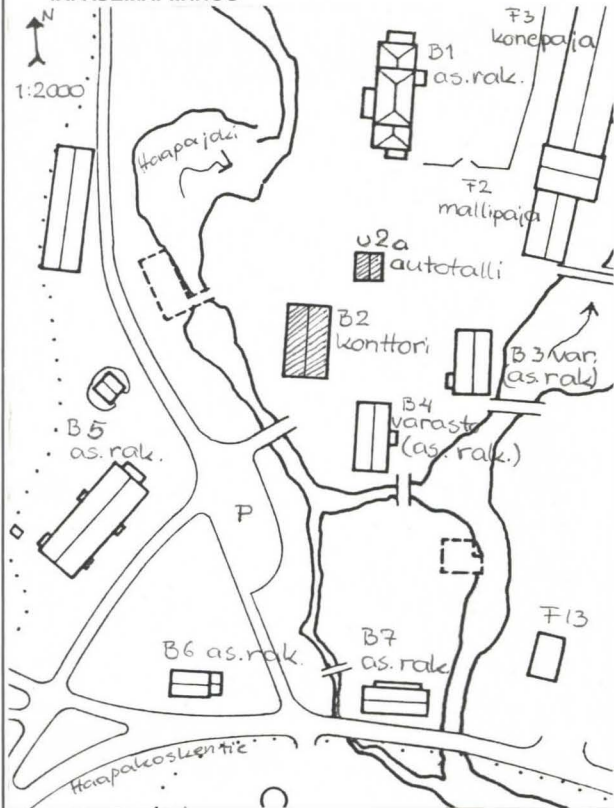
SUOMEN RAKENNUSKULTTUURINN YLEISLUETTELO			MUSEOVIRASTO
KOHDEINVENTOINTILOMAKE			
1. Lääni	Mikkelin	3. Kohde	
2. Kunta	Pieksämäen maalaiskunta	B2	
4. Kylä/Rekisterinumero	5. Kaup. osa/Kortteli/Talo	6. Kohdetyyppi	
Surnuimäki/12			
7. Peruskartta/Koordin.	8. Osoite	9. Omistaja ja omistajan osoite	
PK 3241 01 6 927/3 508		Haapakosken Tehdas Oy 77 520 Haapakoski	
10. RAKENNUKSEN KUVAUS			
Rakennus n:o	I	II	
Nyk. käyttö	konttorirakennus	autotalli	
Alkup. käyttö	konttorirakennus	veistosali	
Rak. aika	1920	1920	
Suunnittelija	Karl Lindahl	?	
Kerrosluvu	(1)+1+(1)	1	
Perusta	rapattu tiili	luonnonkivi, muuraamaton	
Runko	tiili	hirsi, pitkät nurkat	
Kattomuoto	satulakatto	satulakatto	
Kate	sementtitiili	pelti	
Vuoraus	tiili/rappaus	paljas hirsi	
Ulkoväri	punainen/valkoinen	punamulta/nurkat valkoiset	
Kunto	hyvä	hyvä	
Erytyspiirteet	kellarissa alkuperäinen kassaholvi		
11. RAKENNUSHISTORIA			
<p>Piirustusten mukaan konttorirakennus olisi alunperin ollut puhtaasti tiilipintainen, mutta ainakin viimeiset 30 vuotta sen julkisivupinnat ovat olleet rapatut tiilipilastereita, räystäslistoja sekä ikkunaholveja ja -penkkejä lukuunottamatta. Vuonna 1957 toiseen kerrokseen lisättiin pieni parveke, joka nyt on varsin huonokuntoinen, sekä tehtiin pieniä huonejakomuutoksia ensimmäiseen kerrokseen (6 huoneen sijasta 8).</p>			
12. LÄHIYMPÄRISTÖ			
<p>Aiemmin autotallin vieressä sijainneet 4 muuta piharakennusta on purettu 1960-luvun lopussa. Ks. ALUEINVENTOINTILOMAKE Erkki Härö 8/1982</p>			
13. SÄILYMISEDELLYTYKSET (uhkatekijät, kaavallinen tms. tilanne, päätökset)			
<p>Parveke on heikossa kunnossa ja kaipaa ehdottomasti korjausta, muutoin rakennus on hyvässä kunnossa.</p>			
14 LUETTELOINTIPERUSTE			
<p>Kohde on edustava ja kohtalaisen harvinaisen tyyppin edustaja, jolla on merkitystä myös alueen historian kannalta.</p>			
			15. Rakennus-historiallinen <input checked="" type="checkbox"/>
			16. Historiallinen <input checked="" type="checkbox"/>
			17. Maisemallinen <input checked="" type="checkbox"/>

KOHTIEN NUMERO

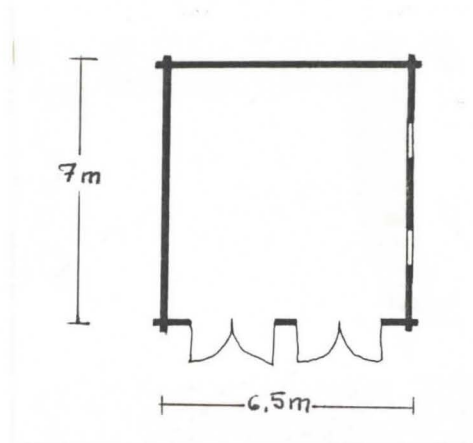
KOHDE

KUNTA

18. OTE PERUSKARTASTA
TAI ASEMAPIIRROS



19. POHJAPIIRROS TAI TIETOJA
SISÄTILOISTA



20. VALOKUVAT

21. LÄHTEET (kirjallisuus, piirustukset, asiakirjat)

Kontorsbyggnad för Haapakoski Bruks Aktiebolag,
1920 (rak.piir.)
Konttori, 25.02.1957 (rak.piir.)

22. LIITTEET

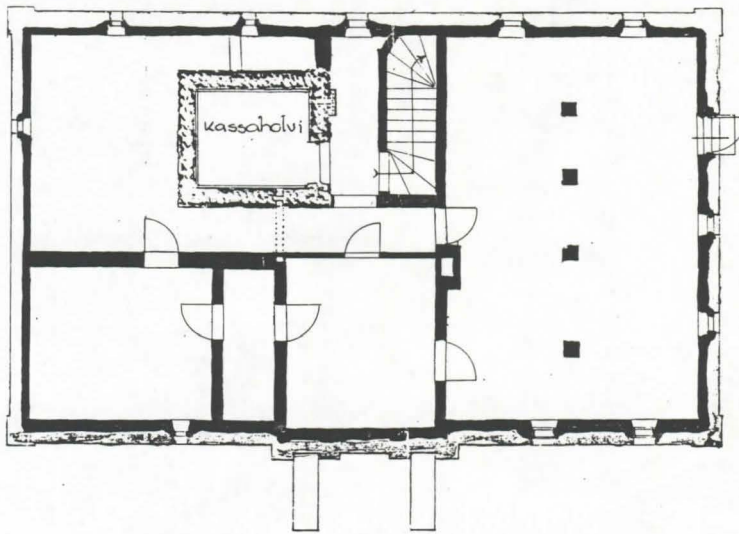
Pohjapiirros

24. LOMAKKEEN TÄYTTÄJÄ, päiväys

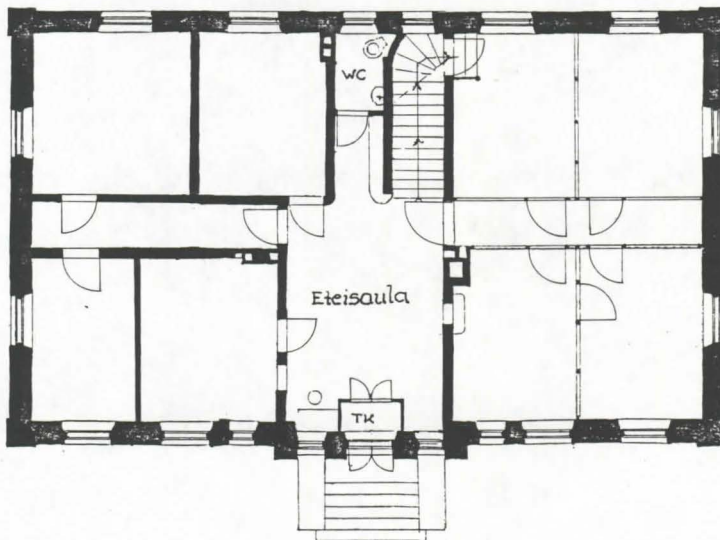
18.12.1991
Satu Karjalainen

23. SUULLISIA TIETOJA ANTANEET

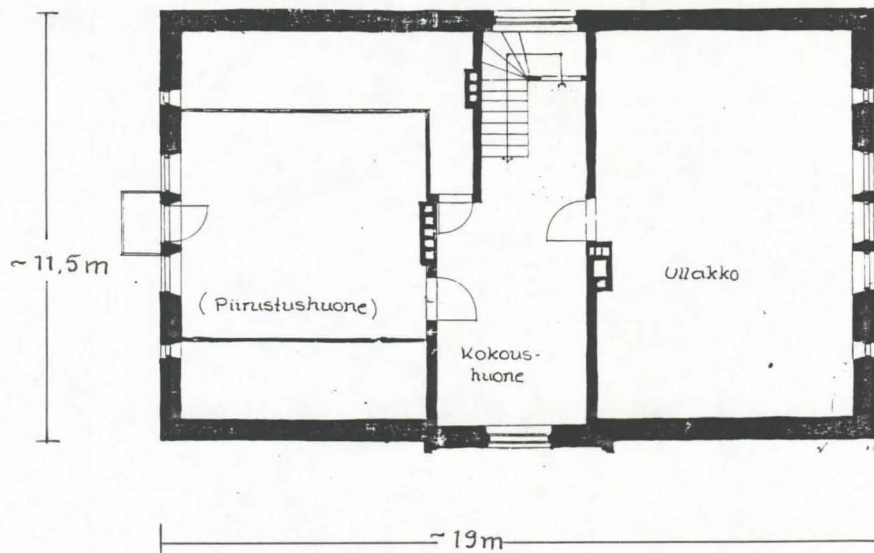
Kellarikerros



I Kerros



II Kerros



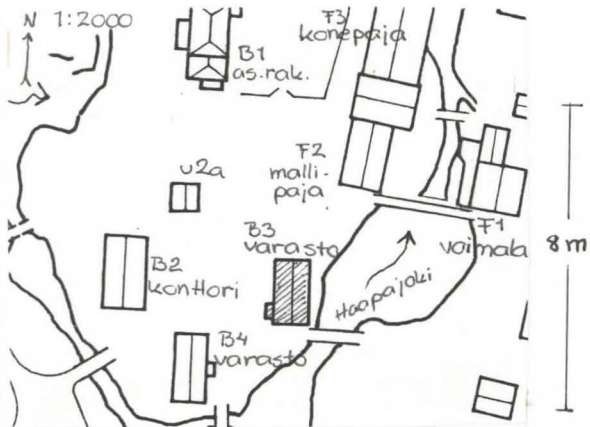
SUOMEN RAKENNUSKULTTUURINN YLEISLUETTELO		MUSEOVIRASTO
KOHDEINVENTOINTILOMAKE		
1. Lääni	Mikkelin	3. Kohde
2. Kunta	Pieksämäen maalaiskunta	B3
4. Kylä/Rekisterinumero	5. Kaup. osa/Kortteli/Talo	6. Kohdetyyppi
Surnuinmäki/12		
7. Peruskartta/Koordin.	8. Osoite	9. Omistaja ja omistajan osoite
PK 3241 01 6 927/3 508		Haapakosken Tehdas Oy 77 520 Haapakoski
10. RAKENNUKSEN KUVAUS		
Rakennus n:o		
Nyk. käyttö	varasto	
Alkup. käyttö	konttori	
Rak. aika	1860-luku(?)	
Suunnittelija	?	
Kerrosluku	1	
Perusta	luonnonkivi, muuraamaton/betonoitu tiili	
Runko	hirsi, lyhyet nurkat	
Kattomuoto	satulakatto	
Kate	huopa, punainen	
Vuoraus	vaakalaudoitus(kuistissa limilaudoitus, muualla helmipontti), päätykolm.	
Ulkoväri	keltamulta/nurkat ja ikkunanpielet valkoiset peiter.laud.	
Kunto	hyvä	
Erytyspiirteet	yksi valeikkuna, profiloitunut kattokannattajat, joitakin vanhoja sisäovia ja listoja (mm. luukullinen ovi)	
11. RAKENNUSHISTORIA		
<p>B3 rakennettiin ennen vuotta 1872. Vuonna 1895 siinä toimi pieni kauppa (kauppa toisessa ja konttori toisessa huoneessa). Samoihin aikoihin rakennusta laajennettiin kahdella kuistilla, joista toinen purettiin 1900-luvun alussa.</p>		
12. LÄHIYMPÄRISTÖ		
Ks. ALUEINVENTOINTILOMAKE Erkki Härö 8/1982		
13. SÄILYMEDELITYKSET (uhkatekijät, kaavallinen tms. tilanne, päätökset)		
Ei uhkatekijöitä.		
14 LUETTELOINTIPERUSTE		
Rakennuksella on sen alkuperäiskäytön kannalta historiallista merkitystä sekä alueen historiallisen kehityksen kuvajana.		
		15. Rakennus-historiallinen <input type="checkbox"/>
		16. Historiallinen <input checked="" type="checkbox"/>
		17. Maisemallinen <input checked="" type="checkbox"/>

KOHTEEN NUMERO

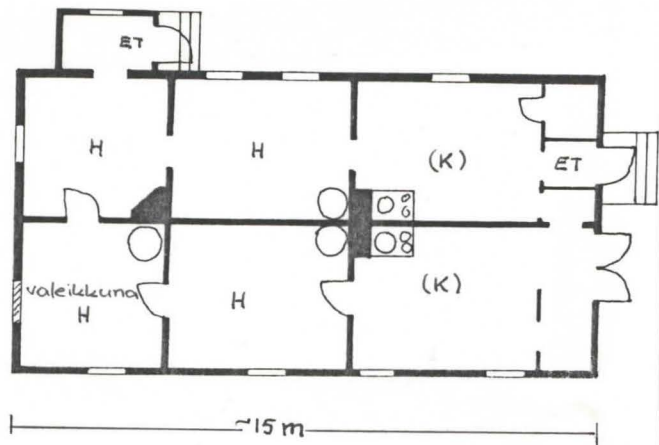
KOHDE

KUNTA

18. OTE PERUSKARTASTA
TAI ASEMAPIIRROS



19. POHJAPIIRROS TAI TIETOJA
SISÄTILOISTA



20. VALOKUVAT

21. LÄHTEET (kirjallisuus, piirustukset, asiakirjat)

Plan Kartan öfver Haapakoskibruks, 1872
Plan öfver Haapakoski Bruk, 1890
Situationsplan öfver Haapakoski Bruk, 1895

22. LIITTEET

24. LOMAKKEEN TÄYTTÄJÄ, päiväys

18.12. 1991
Satu Karjalainen

23. SUULLISIA TIETOJA ANTANEET

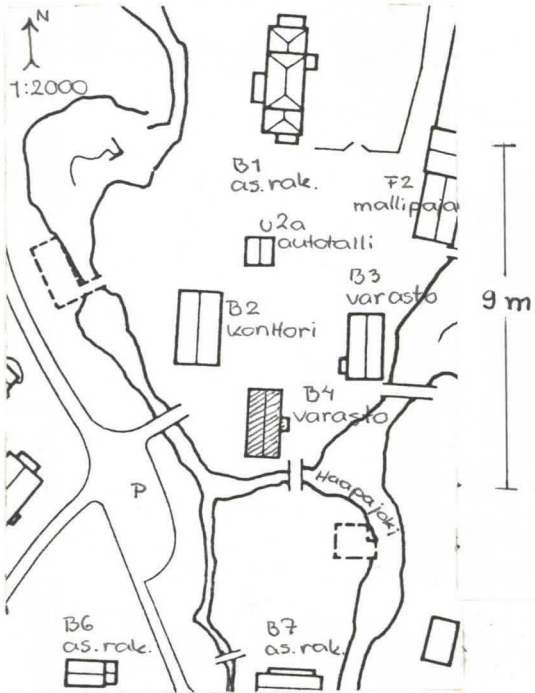
SUOMEN RAKENNUSKULTTUURINN YLEISLUETTELO		MUSEOVIRASTO
KOHDEINVENTOINTILOMAKE		
1. Lääni	Mikkelin	3. Kohde
2. Kunta	Pieksämäen maalaiskunta	B4
4. Kylä/Rekisterinumero	5. Kaup. osa/Kortteli/Talo	6. Kohdetyyppi
Surnuinmäki/12		
7. Peruskartta/Koordina.	8. Osoite	9. Omistaja ja omistajan osoite
PK 3241 01 6 927/3 508		Haapakosken Tehdas Oy 77 520 Haapakoski
10. RAKENNUKSEN KUVAUS		
Rakennus n:o		
Nyk. käyttö	mallivarasto	
Alkup. käyttö	asuinrakennus	
Rak. aika	1850-60(?)	
Suunnittelija	?	
Kerrosluku	1	
Perusta	lokokivi, muurattu	
Runko	hirsi, lyhyet nurkat	
Kattomuoto	satulakatto	
Kate	huopa, punainen	
Vuoraus	peiterimalaudoitus	
Ulkoväri	keltamulta, kulunut (alla punamulta)/nurkat ja ikkunanpielet valkoiset	
Kunto	hyvä	
Erityspiirteet	1700-luvulta peräisin oleva saranatyyppi, peiliovi 1800-luvun puoli- välin tienoilta; profiloituneet kattokannattajat	
11. RAKENNUSHISTORIA		
12. LÄHIYMPÄRISTÖ		
Ks. ALUEINVENTOINTILOMAKE Erkki Härö 8/1982		
13. SÄILYSEDELLYTYKSET (uhkatekijät, kaavallinen tms. tilanne, päätökset)		
Omistaja on harkinnut rakennuksen purkamista.		
14 LUETTELOINTIPERUSTE		15. Rakennus- historiallinen <input type="checkbox"/>
Kohdeella on merkitystä alueen historian kannalta sekä rakennuskannan historiallisen kehityksen kuvaajana.		16. Historiallinen <input checked="" type="checkbox"/>
		17. Maisemallinen <input checked="" type="checkbox"/>

KOHTEEN NUMERO

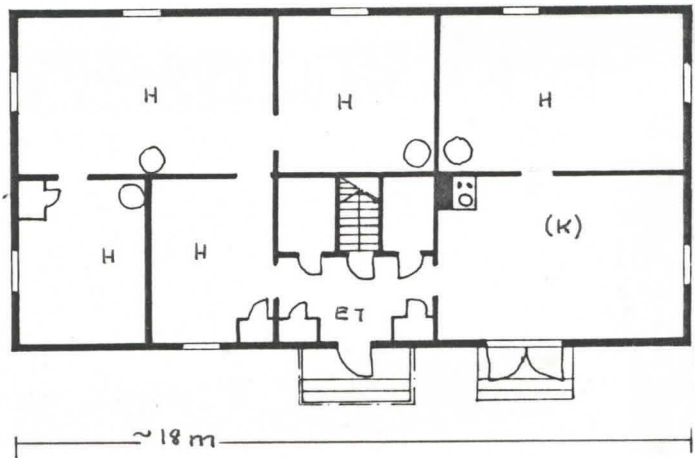
KOHDE

KUNTA

18. OTE PERUSKARTASTA
TAI ASEMAPIIRROS



19. POHJAPIIRROS TAI TIETOJA
SISÄTILOISTA



20. VALOKUVAT

21. LÄHTEET (kirjallisuus, piirustukset, asiakirjat)

Plan Kartan öfver Haapakoskibruks, 1872

22. LIITTEET

24. LOMAKKEEN TÄYTTÄJÄ, päiväys

18.12. 1991

Satu Karjalainen

23. SUULLISIA TIETOJA ANTANEET

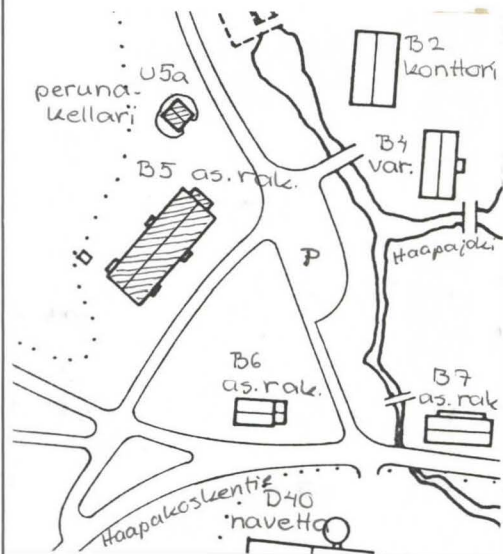
SUOMEN RAKENNUSKULTTUURINN YLEISLUETTELO		MUSEOVIRASTO
KOHDEINVENTOINTILOMAKE		
1. Lääni	Mikkelin	3. Kohde
2. Kunta	Pieksämäen maalaiskunta	B5
4. Kylä/Rekisterinumero	5. Kaup. osa/Kortteli/Talo	6. Kohdetyyppi
Surnuimäki/12		
7. Peruskartta/Koordin.	8. Osoite	9. Omistaja ja omistajan osoite
PK 3241 01 6 927/3 508		Haapakosken Tehdas Oy 77 520 Haapakoski
10. RAKENNUKSEN KUVAUS		
Rakennus n:o	I	II
Nyk. käyttö	tyhjillään	tyhjillään
Alkup. käyttö	asuinrakennus	perunakellari
Rak. aika	1900-luvun vaihteessa	1904-1924
Suunnittelija	?	?
Kerrosluku	1	1
Perusta	lokokivi(betonipilarit kuisteissa)	tiili
Runko	hirsi, lyhyet nurkat	tiili
Kattomuoto	satulakatto	satulakatto
Kate	sementtitiili	huopa, musta
Vuoraus	peiterimalauditus	tiili, päätykolmioissa peiterimalaud.
Ulkoväri	keltamulta/nurkat ja ikk.piel.valk.	punainen, päätykolmiot keltamulta
Kunto	kohtalainen	kohtalainen
Erityspiirteet		
11. RAKENNUSHISTORIA		
<p>1910-luvulla siihen lisättiin kuisti ja toinen hiukan myöhemmin. 1980-luvun alussa rakennusta remontoititiin ja keskimmäiset asunnot yhdistettiin ruokalaksi (ei ole enää käytössä). Rakennuksen toinen pää on ollut tyhjillään 70-luvulta saakka, toisessa taas on ollut asukkaita vielä 1990, jolloin asunnon vesijohdot uusittiin.</p>		
12. LÄHIYMPÄRISTÖ		
Ks. ALUEINVENTOINTILOMAKE Erkki Härö 8/1982		
13. SÄILYMEDELLYTYKSET (uhkatekijät, kaavallinen tms. tilanne, päätökset)		
Länsipäädyssä on lahovaurioita, joiden eteneminen tulisi pysäyttää.		
14 LUETTELOINTIPERUSTE		
Kohde on alueelle tyypillinen rakennus, jolla on merkitystä myös alueen historian ja rakennuskannan kehityksen kannalta.		
		15. Rakennus-historiallinen <input type="checkbox"/>
		16. Historiallinen <input checked="" type="checkbox"/>
		17. Maisemallinen <input checked="" type="checkbox"/>

KOHTEEN NUMERO

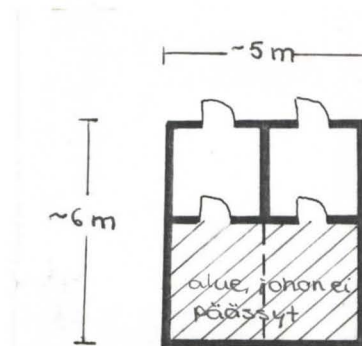
KOHDE

KUNTA

18. OTE PERUSKARTASTA
TAI ASEMAPIIRROS



19. POHJAPIIRROS TAI TIETOJA
SISÄTILOISTA



20. VALOKUVAT

21. LÄHTEET (kirjallisuus, piirustukset, asiakirjat)

Plan öfver Haapakoski Bruk år 1900
Plan öfvre Haapakoski Bruk år 1924
Asuinrakennuksen pohjapiirros (B5), 24.09. 1942

22. LIITTEET

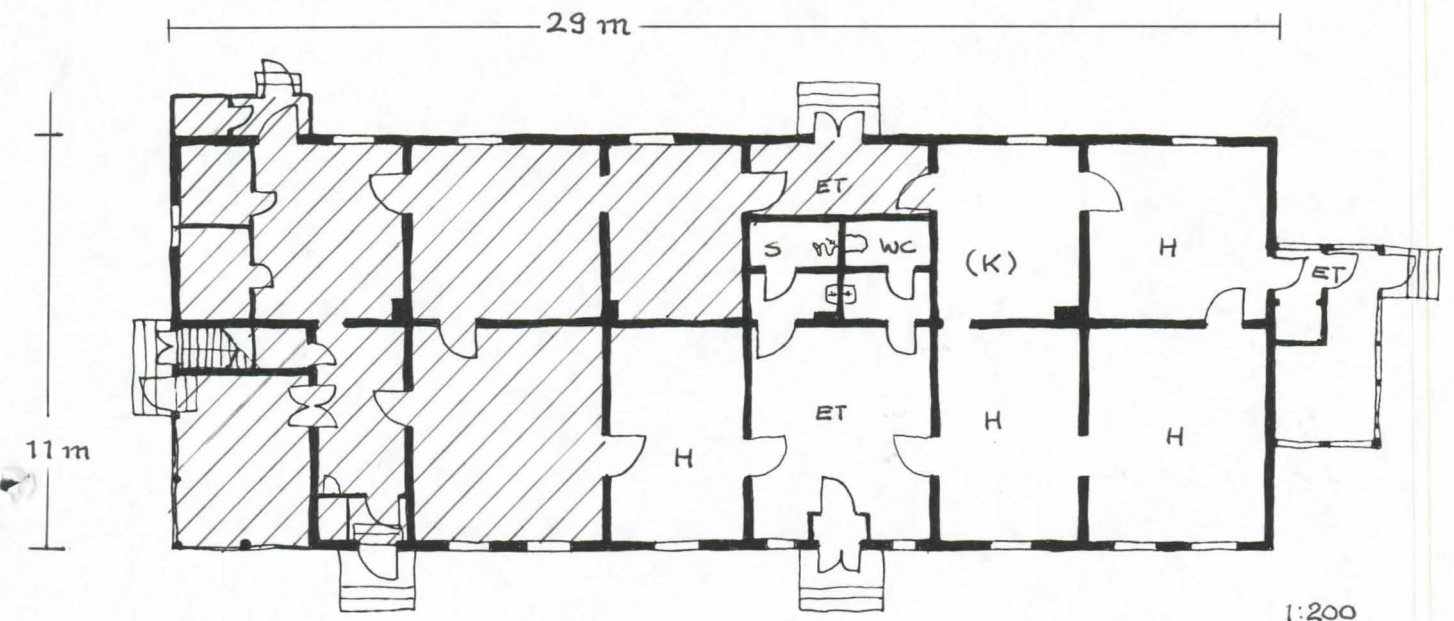
Pohjapiirros

24. LOMAKKEEN TÄYTTÄJÄ, päiväys

18.12. 1991
Satu Karjalainen

23. SUULLISIA TIETOJA ANTANEET

opisk. Anu Jormakka
rva Rauha Luhtinen



/// alue, jonne ei päässyt

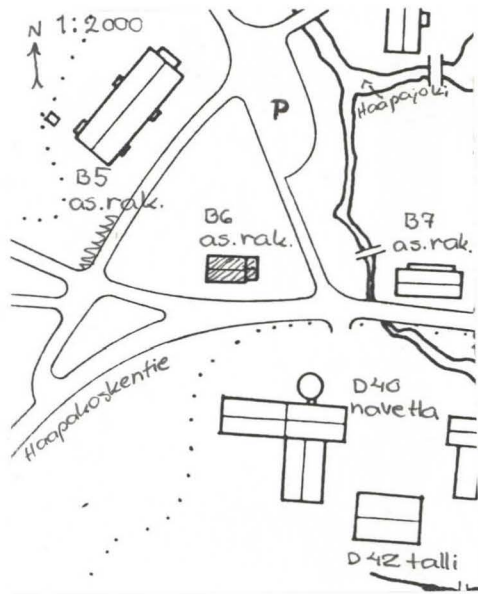
SUOMEN RAKENNUSKULTTUURINN YLEISLUETTELO		MUSEOVIRASTO
KOHDEINVENTOINTILOMAKE		
1. Lääni	Mikkelin	3. Kohde
2. Kunta	Pieksämäen maalaiskunta	B6
4. Kylä/Rekisterinumero	5. Kaup. osa/Kortteli/Talo	6. Kohdetyyppi
Surnuinmäki/12		
7. Peruskartta/Koordina.	8. Osoite	9. Omistaja ja omistajan osoite
PK 3241 01 6 927/3 508		Haapakosken Tehdas Oy 77 520 Haapakoski
10. RAKENNUKSEN KUVAUS		
Rakennus n:o		
Nyk. käyttö	tyhjillään	
Alkup. käyttö	asuinrakennus	
Rak. aika	1904-24	
Suunnittelija	?	
Kerrosluvu	(1)+1+(1)	
Perusta	lohkokivi, muuraamaton	
Runko	hirsi, lyhyet nurkat	
Kattomuoto	satulakatto	
Kate	huopa, musta	
Vuoraus	peiterimalaudointi	
Ulkoväri	punamulta/nurkat ja ikkunanpielet valkoiset	
Kunto	hyvä	
Erityspiirteet	profiloidut kattokannattajat	
11. RAKENNUSHISTORIA		
12. LÄHIYMPÄRISTÖ		
Ks, ALUEINVENTOINTILOMAKE Erkki Härö 8/1982		
13. SÄILYMEDELLYTYKSET (uhkatekijät, kaavallinen tms. tilanne, päätökset)		
Ei uhkatekijöitä.		
14 LUETTELOINTIPERUSTE		
Kohde on säilyttänyt ulkoasunsa melko alkuperäisessä muodossa ja on on varsin tärkeä tekijä raittimiljöössä.		
		15. Rakennus-historiallinen <input type="checkbox"/>
		16. Historiallinen <input checked="" type="checkbox"/>
		17. Maisemallinen <input checked="" type="checkbox"/>

KOHTEEN NUMERO

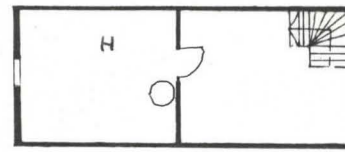
KOHDE

KUNTA

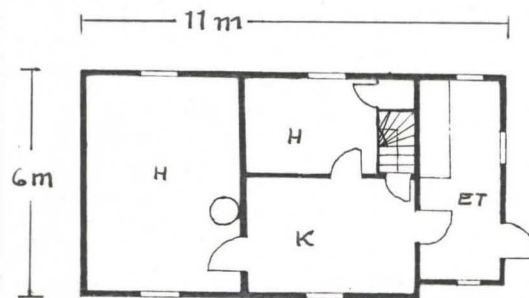
18. OTE PERUSKARTASTA
TAI ASEMAPIIRROS



19. POHJAPIIRROS TAI TIETOJA
SISÄTILOISTA



2. kerros



1. kerros

20. VALOKUVAT

21. LÄHTEET (kirjallisuus, piirustukset, asiakirjat)

Plan Kartan öfver Haapakoskibruks, 1872
Plan öfvre Haapakoski Bruk år 1924

22. LIITTEET

24. LOMAKKEEN TÄYTTÄJÄ, päiväys

18.12. 1991
Satu Karjalainen

23. SUULLISIA TIETOJA ANTANEET

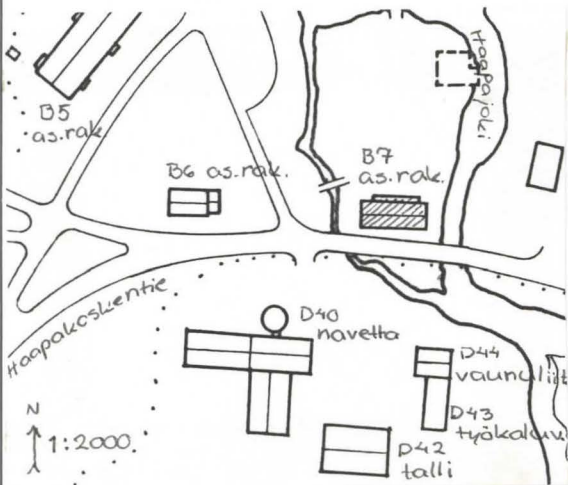
SUOMEN RAKENNUSKULTTUURINN YLEISLUETTELO		MUSEOVIRASTO
KOHDEINVENTOINTILOMAKE		
1. Lääni	Mikkeliin	3. Kohde
2. Kunta	Pieksämäen maalaiskunta	B7
4. Kylä/Rekisterinumero	5. Kaup. osa/Kortteli/Talo	6. Kohdetyyppi
Surruinmäki/12		
7. Peruskartta/Koordin.	8. Osoite	9. Omistaja ja omistajan osoite
PK 3241 01 6 927/3 508		Haapakosken Tehdas Oy 77 520 Haapakoski
10. RAKENNUKSEN KUVAUS		
Rakennus n:o		
Nyk. käyttö	muottivarasto, tyhjillään	
Alkup. käyttö	asuinrakennus	
Rak. aika	1860-luku(?)	
Suunnittelija	?	
Kerrosluku	1	
Perusta	lokokivi	
Runko	hirsi	
Kattomuoto	satulakatto	
Kate	huopa, musta	
Vuoraus	peiterimalaudoitus/kuistissa lomalaudoitus	
Ulkoväri	punamulta/nurkat ja ikkunanpielet valkoiset	
Kunto	kohtalainen	
Erytyspiirteet		
11. RAKENNUSHISTORIA		
12. LÄHIYMPÄRISTÖ		
Ks. ALUEINVENTOINTILOMAKE Erkki Härö 8/1982		
13. SÄILYMEDELITYKSET (uhkatekijät, kaavallinen tms. tilanne, päätökset)		
Ei uhkatekijöitä.		
14. LUETTELOINTIPERUSTE		15. Rakennus-historiallinen <input type="checkbox"/>
Kohdeella on merkitystä alueen vanhimpana työläisasuntona, sekä osana raittimiljöötä.		16. Historiallinen <input checked="" type="checkbox"/>
		17. Maisemallinen <input checked="" type="checkbox"/>

KOHTEEN NUMERO

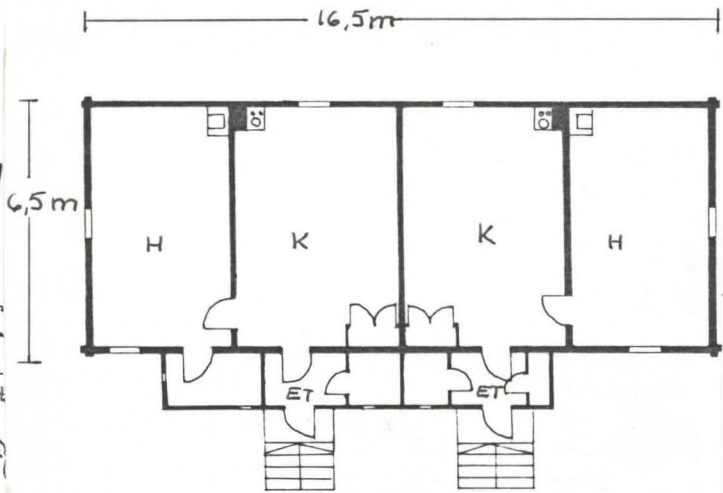
KOHDE

KUNTA

18. OTE PERUSKARTASTA
TAI ASEMAPIIRROS



19. POHJAPIIRROS TAI TIETOJA
SISÄTILOISTA



20. VALOKUVAT

21. LÄHTEET (kirjallisuus, piirustukset, asiakirjat)

Plan Kartan öfver Haapakoskibruks, 1872
Plan öfvre Haapakoski Bruk år 1924

22. LIITTEET

24. LOMAKKEEN TÄYTTÄJÄ, päiväys

18.12. 1991
Satu Karjalainen

23. SUULLISIA TIETOJA ANTANEET

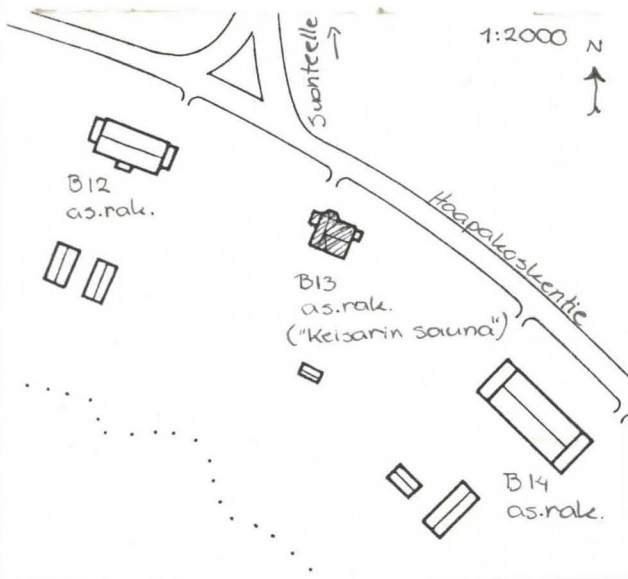
SUOMEN RAKENNUSKULTTUURINN YLEISLUETTELO		MUSEOVIRASTO
KOHDEINVENTOINTILOMAKE		
1. Lääni	Mikkelin	3. Kohde
2. Kunta	Pieksämäen maalaiskunta	B13
4. Kylä/Rekisterinumero	5. Kaup. osa/Kortteli/Talo	6. Kohdetyyppi
Surnuimäki/7:63		
7. Peruskartta/Koordin.	8. Osoite	9. Omistaja ja omistajan osoite
PK 3241 01 6 927/3 508		Juhani Luhtinen 77 520 Haapakoski
10. RAKENNUKSEN KUVAUS		
Rakennus n:o		
Nyk. käyttö	tyhjillään	
Alkup. käyttö	vilpola(?)	
Rak. aika	1870-80(?)	
Suunnittelija	?	
Kerrosluvu	1	
Perusta	lokokivi, laastittu myöhemmin	
Runko	hirsi, lyhyet nurkat	
Kattomuoto	satulakatto	
Kate	huopa, musta	
Vuoraus	paljas hirsi/vaakalaudoitus	
Ulkoväri	keltamulta/nurkat ja ikkunanpielet valkoiset	
Kunto	huono	
Erytspiirteet	mutterierkkeri, puukoristeet	
11. RAKENNUSHISTORIA		
<p>Lähinnä Keisarin saunana tunnettu rakennus lienee alunperin rakennettu Huutokoskelle. 1857-77 tehdasta johti pietarilainen liikemies Nikolai Putilov, jonka puolisolle Keisarin sauna ilmeisesti on rakennettu vilpolaksi. Joidenkin arvelujen mukaan rakennus olisi ollut peräisin Karjalan kannakselta, josta se olisi tuotu Huutokoskelle ja sieltä Haapakoskelle. Rakennus tuotiin Haapakoskelle 1880-90-luvulla, jolloin sitä oli aikomus käyttää sairaanhoitotupana. 1900-luvun alkuvuosina rakennuksessa asui apuopettaja ja 1910-luvun tienoilla sinne alettiin asuttaa tehtaan työläisiä. Viimeinen asukas talossa oli 1980-luvun alussa, jonka jälkeen rakennus on ollut tyhjillään.</p> <p>Keisarin sauna on Haapakoskella varsin erikoinen näky hienoine puukoristeineen ja sillä on ollut monia nimityksiä, kuten "lasarettipyntinki", "mutteritalo", "ruukin hospitaali", "kahvimylly" ja "rouva Putilovin uimahuone".</p>		
12. LÄHIYMPÄRISTÖ		
Ks. ALUEINVENTOINTILOMAKE Erkki Härö 8/1982		
13. SÄILYMEDELLYTYKSET (uhkatekijät, kaavallinen tms. tilanne, päätökset)		
Rakennuksen vesikatto on vuotanut jo pitemmän aikaa. Tästä johtuen rakennus on erittäin huonossa kunnossa ja kaipaa pikaista korjaamista. Rakennuksen nykyinen omistaja ei todennäköisesti kunnosta taloa.		
14 LUETTELOINTIPERUSTE		
Kohde on muodoiltaan ja muotokieleltään erittäin yksilöllinen, ja on luonut erikoisuudellaan miellyttävän leiman miljööseen. Samalla rakennus on erinomainen viittaus omaan aikakauteensa.		
15. Rakennus-historiallinen	<input checked="" type="checkbox"/>	
16. Historiallinen	<input checked="" type="checkbox"/>	
17. Maisemallinen	<input checked="" type="checkbox"/>	

KOHTEN NUMERO

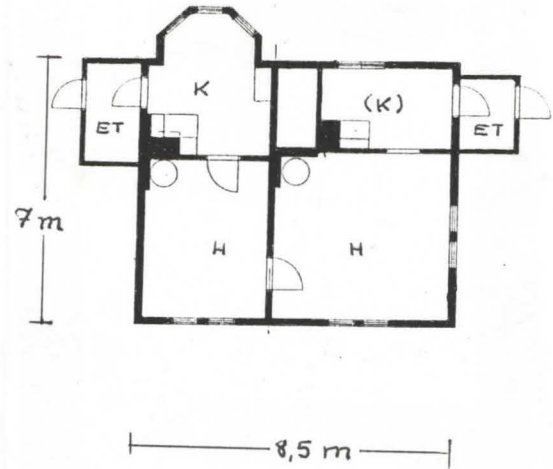
KOHDE

KUNTA

18. OTE PERUSKARTASTA
TAI ASEMAPIIRROS



19. POHJAPIIRROS TAI TIETOJA
SISÄTILOISTA



20. VALOKUVAT

21. LÄHTEET (kirjallisuus, piirustukset, asiakirjat)

Situationsplan öfver Haapakoski Bruk, 1895
 Plan öfver Haapakoski Bruk år 1900
 Pekka Kautovaara: Ruukin töissä, 1986
 Erkki Härö: Haapakosken ruukki, Suomen rak. kult-
 turin yleisluettelo, 1982

22. LIITTEET

24. LOMAKKEEN TÄYTTÄJÄ, päiväys

18.12. 1991
 Satu Karjalainen

23. SUULLISIA TIETOJA ANTANEET

rva Rauha Luhtinen
 rva Sylvi Salo

SUOMEN RAKENNUSKULTTUURINN YLEISLUETTELO		MUSEOVIRASTO
KOHDEINVENTOINTILOMAKE		
1. Lääni	Mikkelin	3. Kohde
2. Kunta	Pieksämäen maalaiskunta	B14
4. Kylä/Rekisterinumero	5. Kaup. osa/Kortteli/Talo	6. Kohdetyyppi
Surnuimäki/7:63		
7. Peruskartta/Koordin.	8. Osoite	9. Omistaja ja omistajan osoite
PK 3241 01 6 927/3 508	77 520 Haapakoski	ent. om. Juhani Luhtinen, nykyinen om. tuntematon
10. RAKENNUKSEN KUVAUS		
Rakennus n:o		
Nyk. käyttö	tynjillään	
Alkup. käyttö	asuinrakennus	
Rak. aika	1880-90-luku(?)	
Suunnittelija	?	
Kerrosluku	1	
Perusta	lohkokivi, muurattu	
Runko	hirsi	
Kattomuoto	satulakatto	
Kate	huopa, musta	
Vuoraus	peiterimalaudoitus	
Ulkoväri	punamulta/ikkunanpielet valkoiset	
Kunto	huono	
Erytyspiirteet	käsittää 8 asuntoa	
11. RAKENNUSHISTORIA		
12. LÄHIYMPÄRISTÖ		
Ks. ALUEINVENTOINTILOMAKE Erkki Härö 8/1982		
13. SÄILYMEDELLYTYKSET (uhkatekijät, kaavallinen tms. tilanne, päätökset)		
Rakennus tullaan purkamaan lähiaikoina ja siirtämään hirret muuhun käyttöön. Tällä hetkellä vesikatto vuotaa ja on aiheuttanut pahoja lahovaurioita.		
14 LUETTELOINTIPERUSTE		15. Rakennus-historiallinen <input type="checkbox"/>
Kohde kuvastaa hyvin alueen rakennuskannan historiallista kehitystä.		16. Historiallinen <input checked="" type="checkbox"/>
		17. Maisemallinen <input checked="" type="checkbox"/>

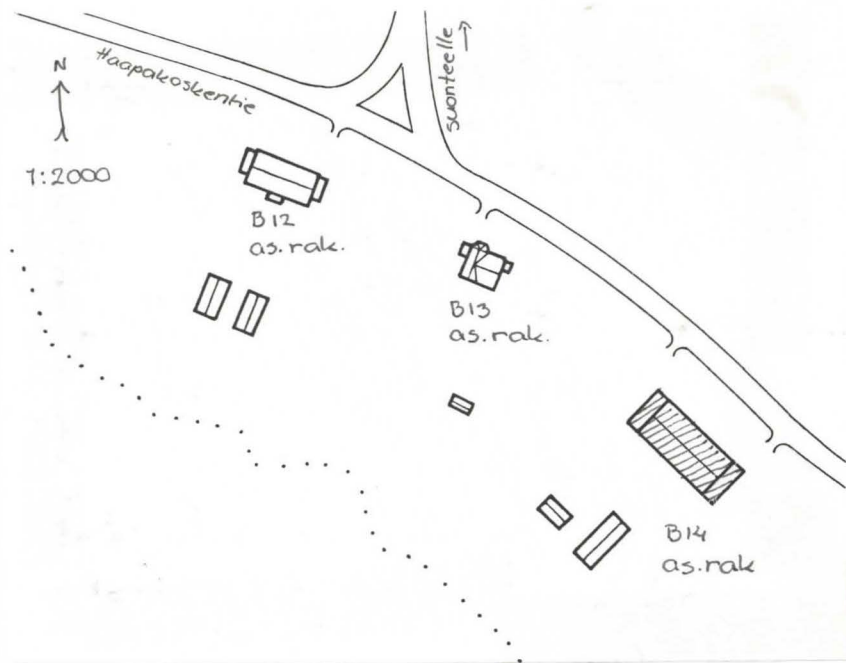
KOHTEEN NUMERO

KOHDE

KUNTA

18. OTE PERUSKARTASTA
TAI ASEMAPIIRROS

19. POHJAPIIRROS TAI TIETOJA
SISÄTILOISTA



20. VALOKUVAT

21. LÄHTEET (kirjallisuus, piirustukset, asiakirjat)

Plan öfver Haapakoski Bruk år 1900

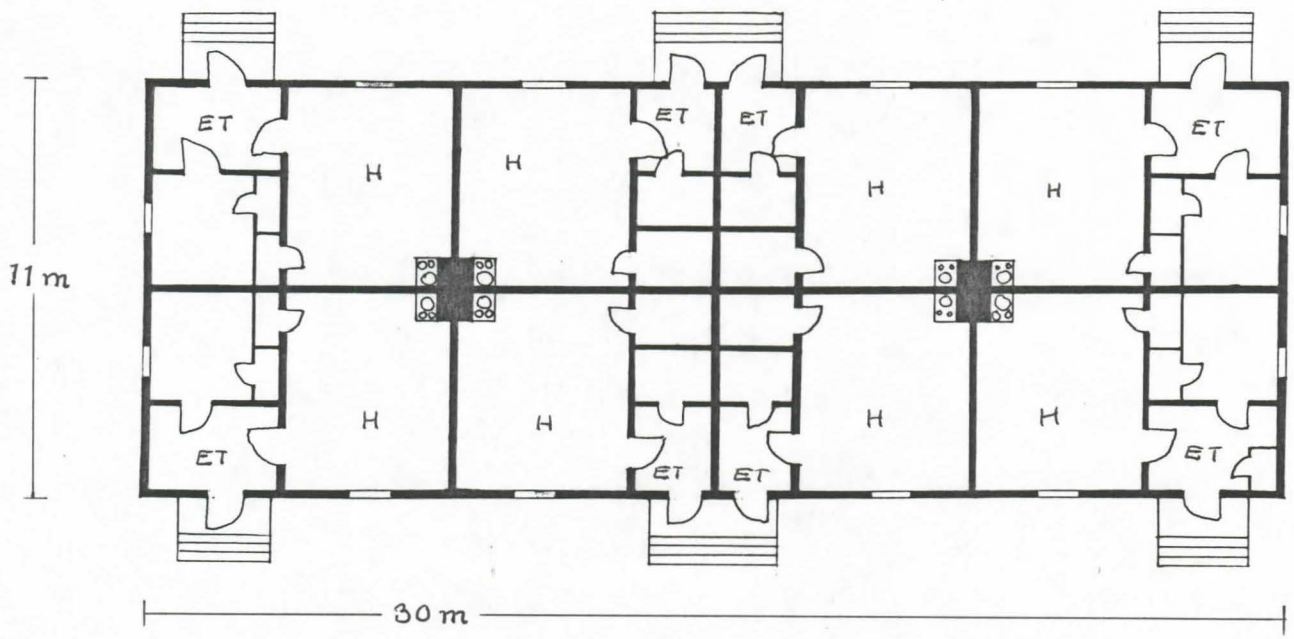
22. LIITTEET

Pohjapiirros

24. LOMAKKEEN TÄYTTÄJÄ, päiväys

18.12. 1991
Satu Karjalainen

23. SUULLISIA TIETOJA ANTANEET



SUOMEN RAKENNUSKULTTUURINN YLEISLUETTELO		MUSEOVIRASTO
KOHDEINVENTOINTILOMAKE		
1. Lääni	Mikkelin	3. Kohde
2. Kunta	Pieksämäen maalaiskunta	B22
4. Kylä/Rekisterinumero	5. Kaup. osa/Kortteli/Talo	6. Kohdetyyppi
Surnuinmäki/9:38		
7. Peruskartta/Koordin.	8. Osoite	9. Omistaja ja omistajan osoite
PK 3241 01 6 927/3 508		Juhani Luhtinen 77 520 Haapakoski
10. RAKENNUKSEN KUVAUS		
Rakennus n:o		
Nyk. käyttö	kutomapiirin toimitila/tyhjillään	
Alkup. käyttö	asuinrakennus	
Rak. aika	1870-90(?)	
Suunnittelija	?	
Kerrosluku	1, osittain 2	
Perusta	lohkokivi, laastittu myöhemmin	
Runko	hirsi, lyhyet nurkat	
Kattomuoto	poikki pääty (auma-/satulakatto)	
Kate	huopa, musta	
Vuoraus	peiterimalaudoitus	
Ulkoväri	punamulta/nurkat ja ikkunanpielet valkoiset	
Kunto	kohtalainen	
Erityspiirteet		
11. RAKENNUSHISTORIA		
Rakennuksen yläkerrassa on aiemmin toiminut kirjasto.		
12. LÄHIYMPÄRISTÖ		
Ks. ALUEINVENTOINTILOMAKE Erkki Härö 8/1982		
13. SÄILYSEDELLYTYKSET (uhkatekijät, kaavallinen tms. tilanne, päätökset)		
Rakennuksen yläpohjassa on lahovaurioita, joiden eteneminen ilmeisesti on pysähtynyt joitakin vuosia sitten, jolloin vesikattoa korjattiin.		
14 LUETTELOINTIPERUSTE		
Rakennuksen merkitys Haapakosken historian, sekä rakennuskannan yhtenäisyyden kannalta.		15. Rakennus-historiallinen <input type="checkbox"/>
		16. Historiallinen <input checked="" type="checkbox"/>
		17. Maisemallinen <input checked="" type="checkbox"/>

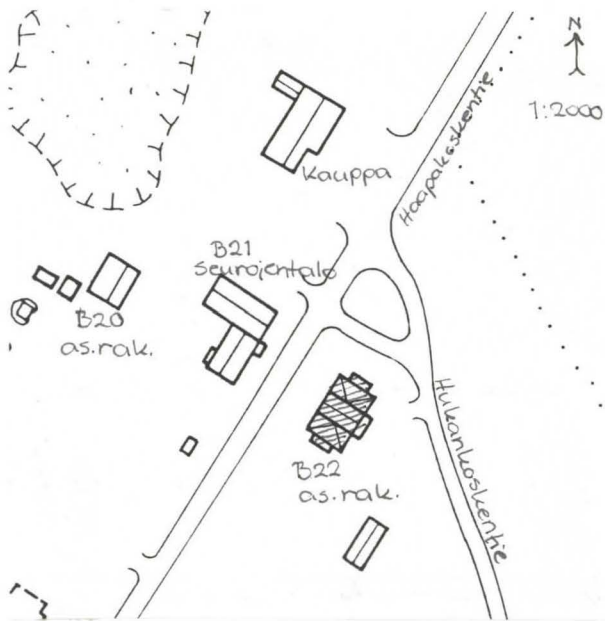
KOHTEEN NUMERO

KOHDE

KUNTA

18. OTE PERUSKARTASTA
TAI ASEMAPIIRROS

19. POHJAPIIRROS TAI TIETOJA
SISÄTILOISTA



20. VALOKUVAT

21. LÄHTEET (kirjallisuus, piirustukset, asiakirjat)

Situationsplan öfver Haapakoski Bruk, 1895

22. LIITTEET

Pohjapiirros

24. LOMAKKEEN TÄYTTÄJÄ, päiväys

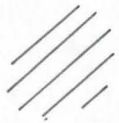
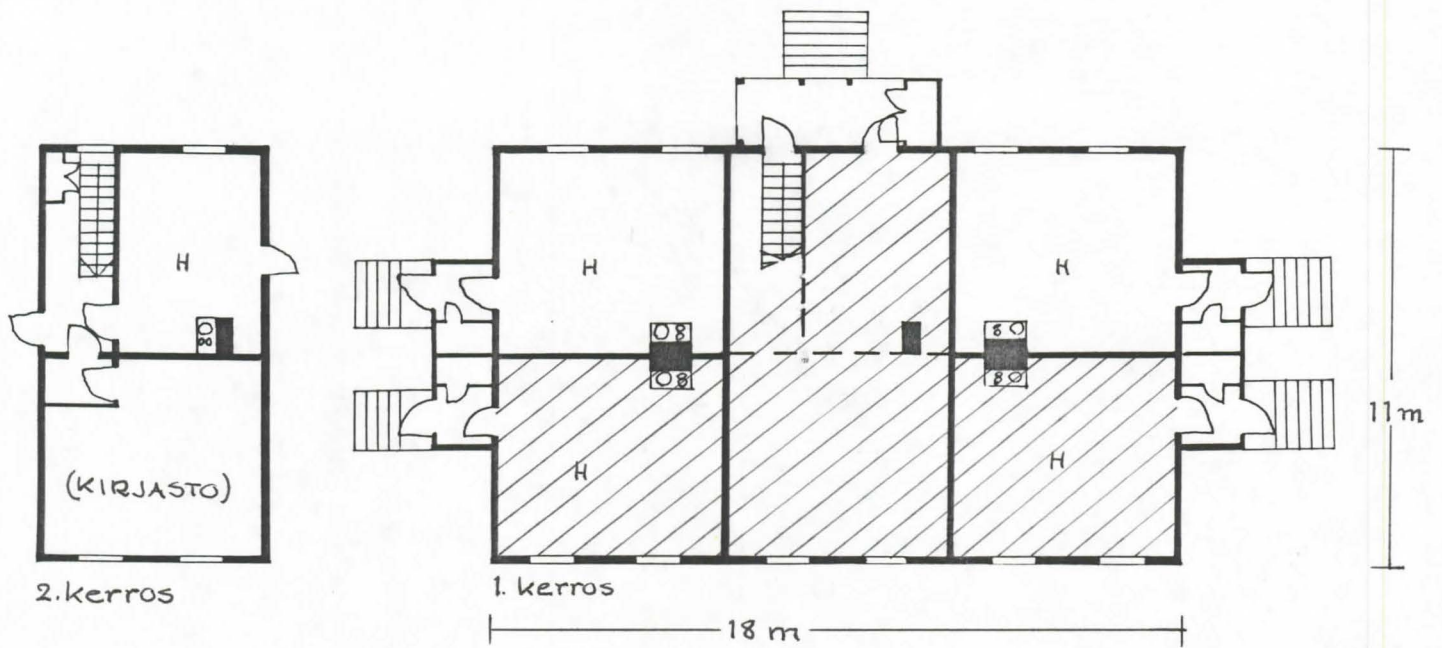
18.12. 1991

Satu Karjalainen

23. SUULLISIA TIETOJA ANTANEET

opisk. Anu Jormakka

rva Rauha Luhtinen



alue, jonne ei päässyt

SUOMEN RAKENNUSKULTTUURINN YLEISLUETTELO

MUSEOVIRASTO

KOHDEINVENTOINTILOMAKE

1. Lääni	Mikkelin	3. Kohde
2. Kunta	Pieksämäen maalaiskunta	B21
4. Kylä/Rekisterinumero	5. Kaup. osa/Kortteli/Talo	6. Kohdetyyppi
Surnuimäki/9:38		
7. Peruskartta/Koordin.	8. Osoite	9. Omistaja ja omistajan osoite
PK 3241 01 6 927/3 508		

10. RAKENNUKSEN KUVAUS

Rakennus n:o

Nyk. käyttö	seurojen talo
Alkup. käyttö	kansakoulu
Rak. aika	1892
Suunnittelija	?
Kerrosluku	1
Perusta	lokokivi, muurattu/luonnonkivi/betoni
Runko	hirsi, pitkät nurkat
Kattomuoto	satulakatto
Kate	pelti
Vuoraus	peiterimalaudoitus
Ulkoväri	punamulta/nurkat ja ikkunanapielet valkoiset
Kunto	hyvä
Erityspiirteet	

11. RAKENNUSHISTORIA

Haapakosken tehdas rakennutti koulutalon 1892 tehtaan työläisten lapsille. Siihen kuului varsinainen koulusali sekä erityinen veisto- ja voimistelusalit. Näiden yhteinen pinta-ala oli 74 m². Koulun pihan yhteyteen rakennettiin samalla ulkorakennus. Heti muutaman vuoden kuluttua rakennusta laajennettiin poikittaisella siivellä nykyiseen kokoonsa.

Vuonna 1928 koulu muutettiin tehtaan koulusta kunnan kouluksi. Rakennus kävi kuitenkin ahtaaksi ja kun se vuonna 1933 vuokrattiin vielä suojeluskunnan käyttöön, tuli ajankohtaiseksi rakentaa uusi koulutalo. Sotien jälkeen rakennuksesta tehtiin Seurojentalo, jonne myös työväenyhdistyksen ja harrastuspiirien toiminta siirtyi.

12. LÄHIYMPÄRISTÖ

Ks. ALUEINVENTOINTILOMAKE Erkki Härö 8/1982

13. SÄILYSEDELLYTYKSET (uhkatekijät, kaavallinen tms. tilanne, päätökset)

Ei uhkatekijöitä.

14 LUETTELOINTIPERUSTE

Tyypillisuus, alkuperäisyys, historiallinen merkitys.

15. Rakennus-historiallinen	<input type="checkbox"/>
16. Historiallinen	<input checked="" type="checkbox"/>
17. Maisemallinen	<input checked="" type="checkbox"/>

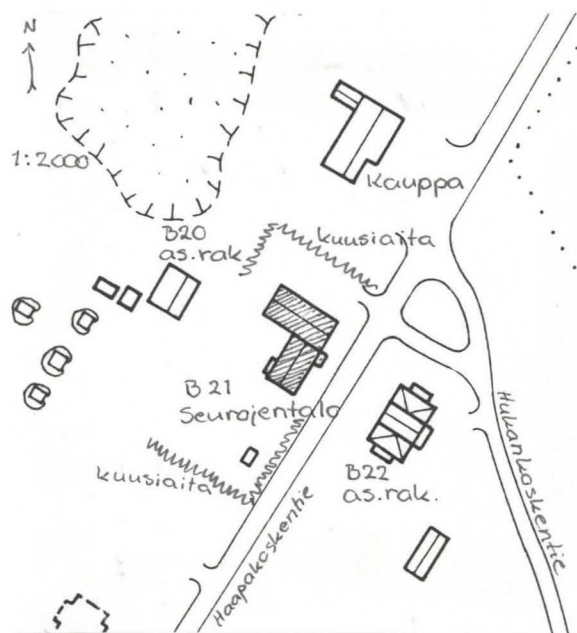
KOHTEN NUMERO

KOHDE

KUNTA

18. OTE PERUSKARTASTA
TAI ASEMAPIIRROS

19. POHJAPIIRROS TAI TIETOJA
SISÄTILOISTA



20. VALOKUVAT

21. LÄHTEET (kirjallisuus, piirustukset, asiakirjat)

Pekka Lappalainen : Pieksämäen seudun historia
I ja II, 1962

Aija Myyryläinen : Työväenaatetta ja iltamia, Haapakosken työväenkulttuuria vuosisadan vaihteesta
1950-luvulle, 1989

Plan öfver Haapakoski Bruk, 27.06. 1890
Situationsplan öfver Haapakoski Bruk, 1895

22. LIITTEET

Pohjapiirros

24. LOMAKKEEN TÄYTTÄJÄ, päiväys

18.12. 1991

Satu Karjalainen

23. SUULLISIA TIETOJA ANTANEET

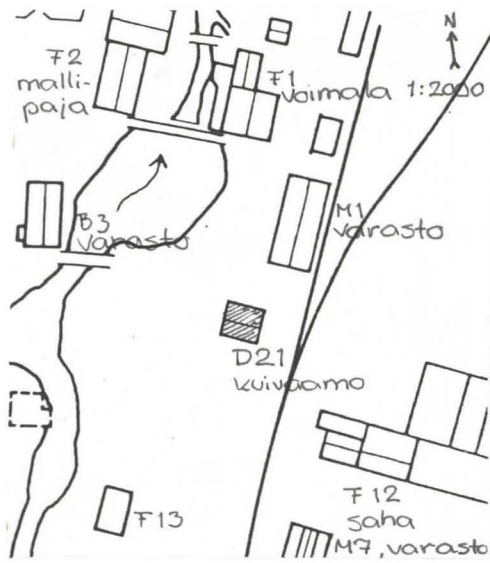
SUOMEN RAKENNUSKULTTUURINN YLEISLUETTELO		MUSEOVIRASTO
KOHDEINVENTOINTILOMAKE		
1. Lääni	Mikkelin	3. Kohde
2. Kunta	Pieksämäen maalaiskunta	D21
4. Kylä/Rekisterinumero	5. Kaup. osa/Kortteli/Talo	6. Kohdetyyppi
Surnuinmäki/12		
7. Peruskartta/Koordin.	8. Osoite	9. Omistaja ja omistajan osoite
PK 3241 01 6 927/ 3 508		Haapakosken Tehdas Oy 77 520 Haapakoski
10. RAKENNUKSEN KUVAUS		
Rakennus n:o		
Nyk. käyttö	kuivaamo	
Alkup. käyttö	punnitushuone	
Rak. aika	1904-24	
Suunnittelija	?	
Kerrosluku	1	
Perusta	luonnonkivi, betonoitu	
Runko	tiili	
Kattomuoto	satulakatto	
Kate	pelti	
Vuoraus	tiili	
Ulkoväri	punainen	
Kunto	kohtalainen	
Erityspiirteet		
11. RAKENNUSHISTORIA		
<p>Tiilirakenteinen sahatavaran kuivattamiseen käytettävä pieni rakennus on rakennettu vuosisadan alussa punnitushuoneeksi. Sittemmin se toimi paiokaluston suojana ja autotallina, kunnes osa rakennuksesta purettiin. Samalla suuret holvatut aukot muurattiin umpeen ja rakennusta korotettiin.</p>		
12. LÄHIYMPÄRISTÖ		
Ks. ALUEINVENTOINTILOMAKE Erkki Härö 8/1982		
13. SÄILYMISEDELLYTYKSET (uhkatekijät, kaavallinen tms. tilanne, päätökset)		
Ei uhkatekijöitä.		
14 LUETTELOINTIPERUSTE		15. Rakennus-historiallinen <input type="checkbox"/>
Ruukin toimintaan olennaisesti liittyvä rakennustyyppi.		16. Historiallinen <input checked="" type="checkbox"/>
		17. Maisemallinen <input type="checkbox"/>

KOHTEEN NUMERO

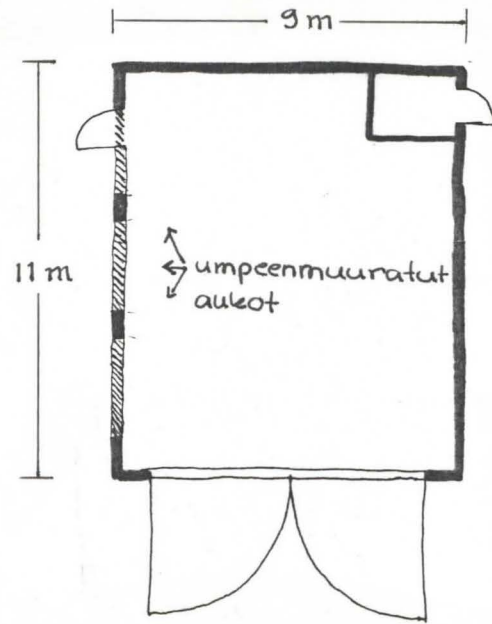
KOHDE

KUNTA

18. OTE PERUSKARTASTA
TAI ASEMAPIIRROS



19. POHJAPIIRROS TAI TIETOJA
SISÄTILOISTA



20. VALOKUVAT

21. LÄHTEET (kirjallisuus, piirustukset, asiakirjat)

Plan öfvre Haapakoski Bruk år 1924

22. LIITTEET

24. LOMAKKEEN TÄYTTÄJÄ, päiväys

18.12. 1991
Satu Karjalainen

23. SUULLISIA TIETOJA ANTANEET

ins. Matti Jormakka
rva Rauha Luhtinen

SUOMEN RAKENNUSKULTTUURINN YLEISLUETTELO		MUSEOVIRASTO
KOHDEINVENTOINTILOMAKE		
1. Lääni	Mikkelin	3. Kohde
2. Kunta	Pieksämäen maalaiskunta	D26
4. Kylä/Rekisterinumero	5. Kaup. osa/Kortteli/Talo	6. Kohdetyyppi
Surnuinmäki/12		
7. Peruskartta/Koordin.	8. Osoite	9. Omistaja ja omistajan osoite
PK 3241 01 6 928/3 508		Haapakosken Tehdas Oy 77 520 Haapakoski
10. RAKENNUKSEN KUVAUS		
Rakennus n:o		
Nyk. käyttö	tyhjillään	
Alkup. käyttö	sauna ja pesutupa	
Rak. aika	1880-luku(?) (puuosa) / 1895-1900 (tiiliosa)	
Suunnittelija	?	
Kerrosluku	1	
Perusta	lohkokivi, muurattu	
Runko	hirsi/tiili	
Kattomuoto	satulakatto	
Kate	mineriittilevy, punainen/huopa, musta	
Vuoraus	peiterimalaudoitus/tiili	
Ulkoväri	punamulta, kulunut/punainen	
Kunto	kohtalainen	
Erityspiirteet	profiloidut kattokannattajat	
11. RAKENNUSHISTORIA		
Rakennus toimi työläisten saunana ja pesutupana aina 1980-luvun alkuun saakka.		
12. LÄHIYMPÄRISTÖ		
Ks. ALUEINVENTOINTILOMAKE Erkki Härö 8/1982		
13. SÄILYMEDELLELYTYKSET (uhkatekijät, kaavallinen tms. tilanne, päätökset)		
Ei uhkatekijöitä.		
14 LUETTELOINTIPERUSTE		
Kuvastaa alueen rakennuskannan moni-ilmeistä historiallista kehitystä.		
		15. Rakennus-historiallinen <input type="checkbox"/>
		16. Historiallinen <input checked="" type="checkbox"/>
		17. Maisemallinen <input checked="" type="checkbox"/>

KOHTEEN NUMERO

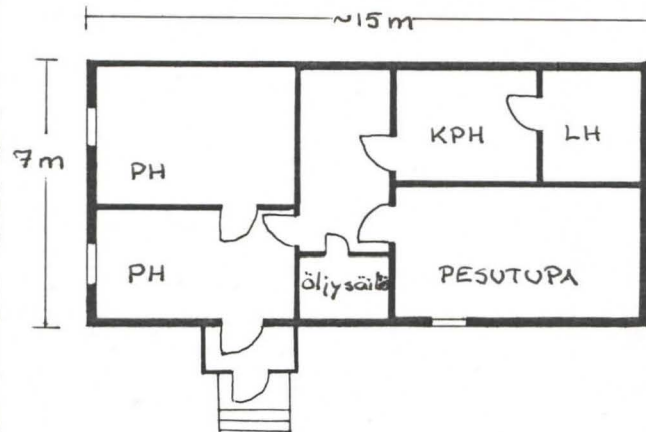
KOHDE

KUNTA

18. OTE PERUSKARTASTA
TAI ASEMAPIIRROS



19. POHJAPIIRROS TAI TIETOJA
SISÄTILOISTA



20. VALOKUVAT

21. LÄHTEET (kirjallisuus, piirustukset, asiakirjat)

Plan öfver Haapakoski Bruk, 27.06. 1890
Plan öfver Haapakoski Bruk år 1900

22. LIITTEET

24. LOMAKKEEN TÄYTTÄJÄ, päiväys

18.12. 1991
Satu Karjalainen

23. SUULLISIA TIETOJA ANTANEET

Marja-Liisa Härkönen

SUOMEN RAKENNUSKULTTUURINN YLEISLUETTELO		MUSEOVIRASTO	
KOHDEINVENTOINTILOMAKE			
1. Lääni	Mikkelin	3. Kohde	
2. Kunta	Pieksämäen maalaiskunta	D40-45 karjarakennukset	
4. Kylä/Rekisterinumero	5. Kaup. osa/Kortteli/Talo	6. Kohdetyyppi	
Surnuimäki/9:38			
7. Peruskartta/Koordina.	8. Osoite	9. Omistaja ja omistajan osoite	
PK 3241 01 6 927/3 508		Juhani Luhtinen 77 520 Haapakoski	
10. RAKENNUKSEN KUVAUS			
Rakennus n:o	I	II	III
Nyk. käyttö	tyhjillään	tyhjillään	tyhjillään
Alkup. käyttö	navetta	talli	työkaluvaja/vaunuliiteri
Rak. aika	1907	1907(?)	1907(?)
Suunnittelija		?	?
Kerrosluke	1+yliset	1	1
Perusta	lokokivi, muurattu	rapattu tiili	nurkkakivet
Runko	tiili/rankorakenne	tiili	rankorakenne
Kattomuoto	satulakatto	satulakatto	satulakatto/pulpettik.
Kate	paläpelti/pelti	pelti	pelti/huopa, musta
Vuoraus	rappaus/peiterimalaud.	tiili	peiterimalaudoitus
Ulkoväri	valkoinen/punamulta	keltainen	punamulta
Kunto	hyvä	huono	kohtalainen
Erityspiirteet			
11. RAKENNUSHISTORIA			
<p>1900-luvun alussa rakennettuihin karjarakennuksiin kuului navetta 30 lehmälle, lantatunkio, talli, työkaluvaja, vaunuliiteri sekä lampola. Sotien jälkeen purettiin lampola sekä tiilirakenteisten tallin ja navetan välinen rakennusosa, muutettiin navetan sisätiloja suuremmalle karjamäärälle sekä rakennettiin navetan pätyyn siilotorni. Alkuperäisistä piirustuksista poiketen navetan pohjoissiipi on korotettu puusta kaksikerroksiseksi. 1970-luvun alussa tornia madallettiin ja rakennettiin navetan kylkeen jatkoksi rankorakenteinen rehuvarasto. Tehtaan omistajan luovuttua karjanhoidosta 1986 navetta ja talli ovat olleet tyhjillään, sen sijaan rehuvarastoa, työkaluvajaa ja vaunuliiteriä käytetään varastoina.</p>			
12. LÄHIYMPÄRISTÖ			
Ks. ALUEINVENTOINTILOMAKE Erkki Härö 8/1982			
13. SÄILYMEDELLYTYKSET (uhkatekijät, kaavallinen tms. tilanne, päätökset)			
Ei uhkatekijöitä.			
14 LUETTELOINTIPERUSTE		15. Rakennus-historiallinen <input type="checkbox"/>	
Kohde on tyyppillinen osa ruukin historiaa ja kylän raittia.		16. Historiallinen <input checked="" type="checkbox"/>	
		17. Maisemallinen <input checked="" type="checkbox"/>	

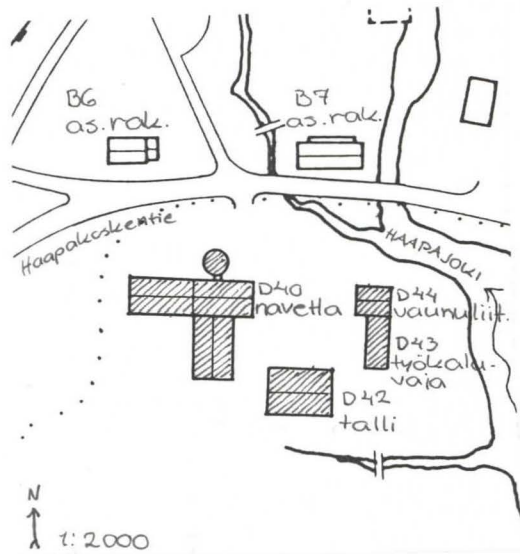
KOHTEN NUMERO

KOHDE

KUNTA

18. OTE PERUSKARTASTA
TAI ASEMAPIIRROS

19. POHJAPIIRROS TAI TIETOJA
SISÄTILOISTA



20. VALOKUVAT

21. LÄHTEET (kirjallisuus, piirustukset, asiakirjat)

Plan öfvre Haapakoski Bruk år 1924
Förslag till fåhus på H.p.k. Bruk, 09.02. 1907
(rak. piir.)

22. LIITTEET

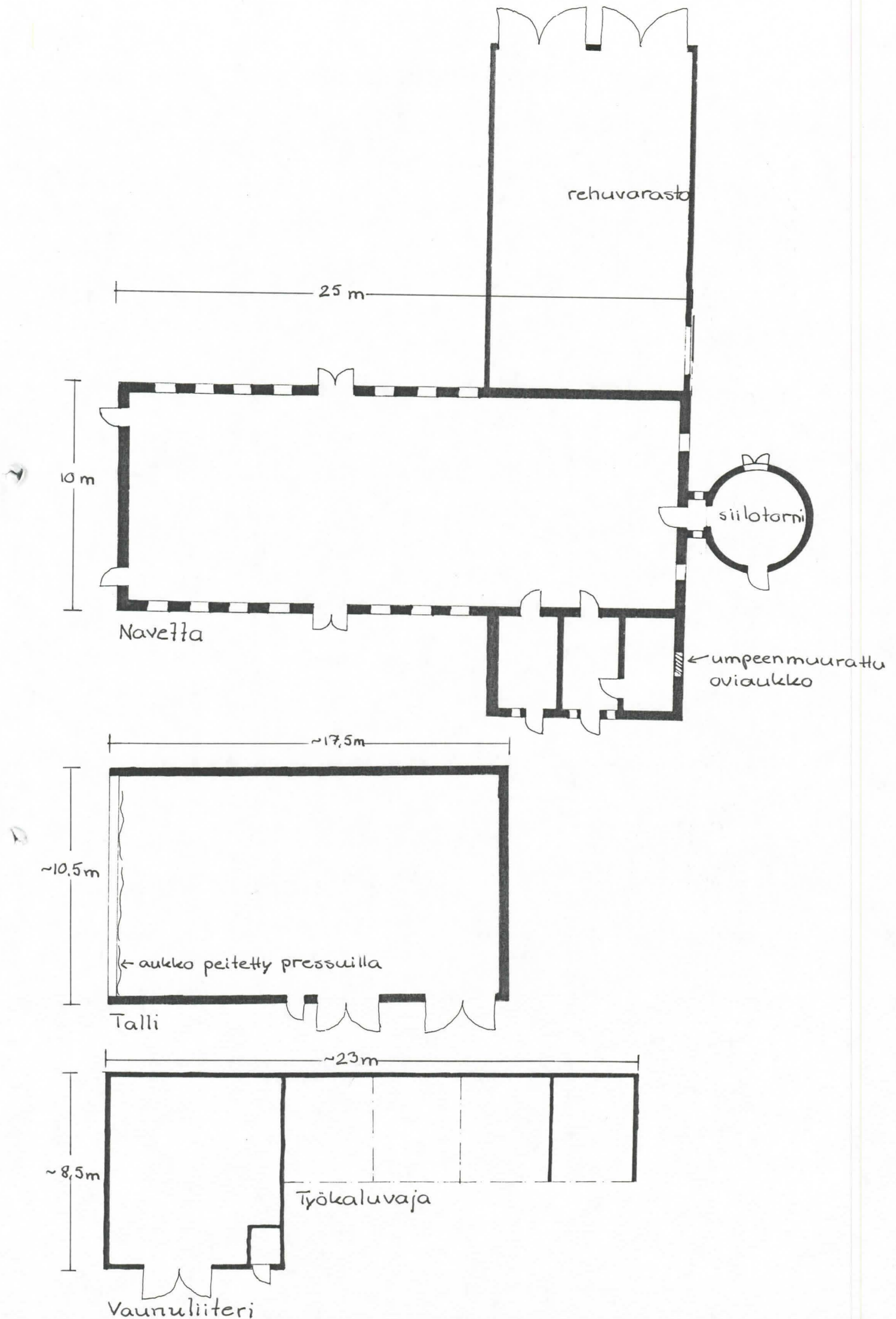
Pohjapiirroksset

24. LOMAKKEEN TÄYTTÄJÄ, päiväys

18.12. 1991
Satu Karjalainen

23. SUULLISIA TIETOJA ANTANEET

rva Rauha Luhtinen



SUOMEN RAKENNUSKULTTUURINN YLEISLUETTELO		MUSEOVIRASTO
KOHDEINVENTOINTILOMAKE		
1. Lääni	Mikkelin	3. Kohde
2. Kunta	Pieksämäen maalaiskunta	Hiiliuunien rauniot
4. Kylä/Rekisterinumero	5. Kaup. osa/Kortteli/Talo	6. Kohdetyyppi
Surnuinmäki/12		
7. Peruskartta/Koordin.	8. Osoite	9. Omistaja ja omistajan osoite
PK 3241 01 6 927/3 508		Haapakosken Tehdas Oy 77 520 Haapakoski
10. RAKENNUKSEN KUVAUS		
Rakennus n:o		
Nyk. käyttö	1860-70-luvulla tehdään toimintaa vaikeutti sysien puute, minkä vuoksi	
Alkup. käyttö	tehdas aloittikin oman hiilenpolton. Poltto tapahtui kahdessa uunissa,	
Rak. aika	jotka oli rakennettu lohko- ja luonnonkivestä ilman laastia. Hiiliuunit	
Suunnittelija	jäivät käytöstä ilmeisesti samalla kun raudansulatus masuunissa 1904	
Kerrosluku	lopetettiin. Rakennuksen yläosat on purettu ehkä jo 20-30-lukujen	
Perusta	tienoilla.	
Runko	Uunihuoneet, joiden muureja on säilynyt noin puolentoista metrin korkeu-	
Kattomuoto	delta, ovat noin 8x7 m kokoisia neliömäisiä tiloja. Uunien oviaukkoja	
Kate	tukevat kankirautatangot. Nykyisin toisen huoneen päällä on katos ja	
Vuoraus	tilaa käytetään vanhojen tavaroiden varastona (mm. käsikäyttöisiä	
Ulkoväri	paloruiskuja).	
Kunto		
Erityspiirteet		
11. RAKENNUSHISTORIA		
12. LÄHIYMPÄRISTÖ		
Ks. ALUEINVENTOINTILOMAKE Erkki Härö 8/1982		
13. SÄILYMISEDELLYTYKSET (uhkatekijät, kaavallinen tms. tilanne, päätökset)		
Ei uhkatekijöitä.		
14 LUETTELOINTIPERUSTE		15. Rakennus- historiallinen <input type="checkbox"/>
Rakennustyyppin harvinaisuus ja historiallinen merkitys.		16. Historiallinen <input checked="" type="checkbox"/>
		17. Maisemallinen <input type="checkbox"/>

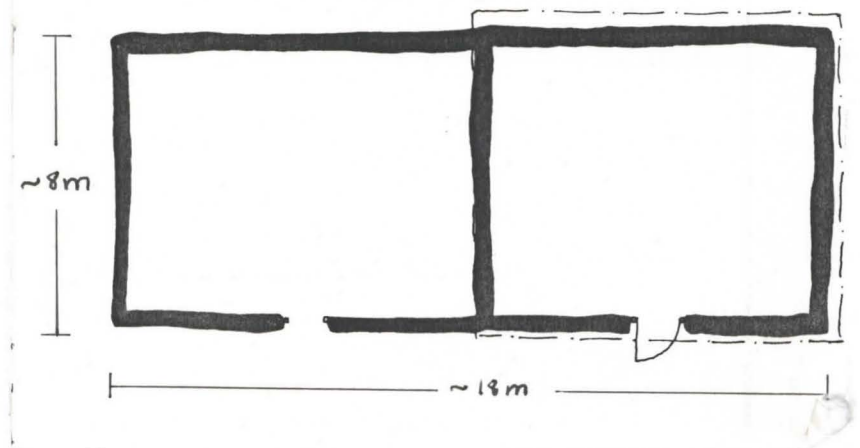
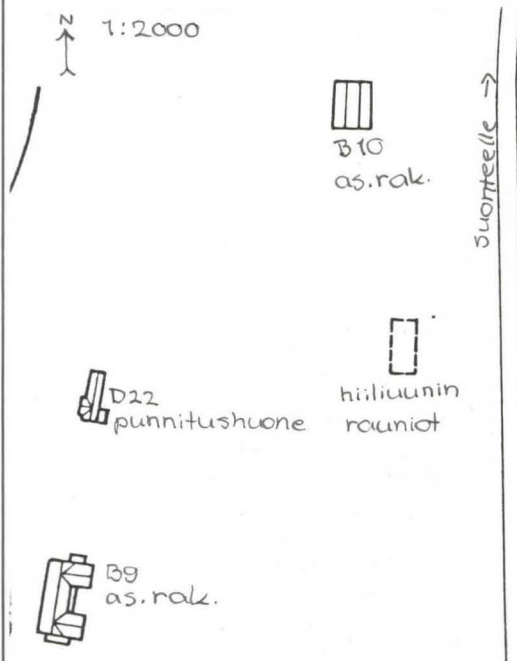
KOHTEN NUMERO

KOHDE

KUNTA

18. OTE PERUSKARTASTA
TAI ASEMAPIIRROS

19. POHJAPIIROS TAI TIETOJA
SISÄTILOISTA



20. VALOKUVAT

21. LÄHTEET (kirjallisuus, piirustukset, asiakirjat)

Eevert Laine : Suomen vuoritoimi 1809-1884 II,
Ruukit, 1948
Plan öfver Haapakoski Bruk, 27.06. 1890

22. LIITTEET

24. LOMAKKEEN TÄYTTÄJÄ, päiväys

18.12. 1991
Satu Karjalainen

23. SUULLISIA TIETOJA ANTANEET

SUOMEN RAKENNUSKULTTUURINN YLEISLUETTELO		MUSEOVIRASTO
KOHDEINVENTOINTILOMAKE		
1. Lääni	Mikkelin	3. Kohde
2. Kunta	Pieksämäen maalaiskunta	Padot ja sillat
4. Kylä/Rekisterinumero	5. Kaup. osa/Kortteli/Talo	6. Kohdetyyppi
Surnuinmäki/12		
7. Peruskartta/Koordin.	8. Osoite	9. Omistaja ja omistajan osoite
PK 3241 01 6 928, 6 927/3 508		Haapakosken Tehdas Oy 77 520 Haapakoski
10. RAKENNUKSEN KUVAUS		
Rakennus n:o		
Nyk. käyttö	Masuunin, puhallushuoneen ja myllyn tarpeisiin rakennettiin vuonna 1843	
Alkup. käyttö	harmaakivinen patorakennelma(D8). Se oli 37,8 m pitkä, 3,6 m leveä ja	
Rak. aika	2,4-3,6 m korkea. Pato oli varustettu hirsisellä pohjaluukulla ja	
Suunnittelija	lankkusillalla. Vettä ohjasi kanaviin kahdeksan pienempää luukkuu.	
Kerrosluku	Kankirautapajan palon jälkeen 1855 pato rakennettiin uudelleen, jolloin	
Perusta	siitä tuli 23,8 m pitkä.	
Runko	1843 koski pyöritti myös kotitarvesahan vesiratasta. Saha oli alaosal-	
Kattomuoto	taan osittain harmaakivestä, osittain hirsiarkusta tehty. Pato(1) oli	
Kate	rakennettu kivitäytteisistä hirsiarkuista, mutta vuoden 1855 tulipalon	
Vuoraus	jälkeen pato rakennettiin kivistä. Vuosisadan alussa puretun sahan ja	
Ulkoväri	padon kivirauniot ovat vielä hyvin näkyvissä.	
Kunto	Vuonna 1843 rakennettiin myös silta D4 sekä jonkinlainen siltarakennelma	
Erityspiirteet	joenuomien rajaamalle kolmioalalle. Samoin masuunilta johti silta joen	
	toiselle puolelle.	
	1850-60-luvuilla masuunin lähettyville rakennettiin toinenkin silta	
	verstaan käyttöön (D10). Muita samaan aikaan rakennettuja siltoja ovat	
11. RAKENNUSHISTORIA		
	D3, D11 (purettu), sekä Tiiliruukille vievä Pentlamminjoen ylittävä	
	silta.	
	1890-luvulle tultaessa oli rakennettu joenuomien ylityspaikka, jota	
	myöhemmin kutsuttiin Valtion sillaksi(Haapakoskentien silta). Täällä	
	pidettiin tanssejakin silloin, kun lavaa ei ollut käytössä. Myös D7	
	rakennettiin samoihin aikoihin.	
	1890-luvulla rakennettiin D7:n viereen silta (purettu) sekä vanhan	
	valimon ja myllyn väliin silta ja pieni pato (kumpikin purettu).	
	1900-luvun alkuvuosikymmeninä rakennettiin vielä yksi silta(D12) ja	
	1960-luvun lopussa vanhan sahan raunioiden alapuolelle rakennettiin	
	lohipato(7).	
	Sekä siltoja että patoja on ajan myötä korjailtu ja uusittu niin,	
	ettei joissakin niistä ole enää juuri alkuperäisiä rakenteita jäljellä.	
12. LÄHIYMPÄRISTÖ		
	Ks. ALUEINVENTOINTILOMAKE Erkki Härö 8/1982	
13. SÄILYSEDELLYTYKSET (uhkatekijät, kaavallinen tms. tilanne, päätökset)		
	Jatkuva huolto ja kunnostus.	
14 LUETTELOINTIPERUSTE		15. Rakennus-
Alueen vesiolosuhteet ja vesirakenteet ovat peruslähtö-		historiallinen <input type="checkbox"/>
kohta koko miljöölle.		16. Historiallinen <input checked="" type="checkbox"/>
		17. Maisemallinen <input checked="" type="checkbox"/>

KOHTEEN NUMERO

KOHDE

KUNTA

18. OTE PERUSKARTASTA
TAI ASEMAPIIRROS

19. POHJAPIIRROS TAI TIETOJA
SISÄTILOISTA

20. VALOKUVAT

21. LÄHTEET (kirjallisuus, piirustukset, asiakirjat)

Eevert Laine: Suomen vuoritoimi 1809-84II, Ruukit 1948
Palovakuutus, Tarmon arkisto, Valtionarkisto 1846-49
Haapakosken tehdasaluetta koskevat kartat vuo-
silta: 1845, 1872, 1890, 1895, 1900, 1904, 1924

22. LIITTEET

48 Tärkeimmät padot ja
49 sillat -kartta

24. LOMAKKEEN TÄYTTÄJÄ, päiväys
18.12. 1991
Satu Karjalainen

23. SUULLISIA TIETOJA ANTANEET

rva Rauha Luhtinen
rva Sylvi Salo

Tärkeimmät
padot ja sillat
1:2000



ALUEINVENTOINTILOMAKE

1. Lääni	Mikkelin	3. Alue
2. Kunta	Pieksämäen maalaiskunta	Soukkasen tien alue
4. Kylä/Kaupunginosa	Surnuinmäki	5. Omistaja(t)
		Juhani Luhtinen

6. ALUEEN JA ALUEELLA OLEVIEN RAKENNUSTEN KUVAUS JA HISTORIA

Soukkaseksi kutsuttu alue muodostuu Haapakosken rautaruukin työläisilleen rakennuttamista taloista. Alue sijaitsee Haapakoskentieltä Soukkasen lammelle johtavan Hukankoskentien varrella. Talot rakennettiin lähinnä kahdessa vaiheessa: aivan vuosisadan alussa, jolta ajalta on säilynyt kaksi rakennusta, sekä toisen maailmansodan tienoilla. Suuri osa rakennuksista on purettu, jäljellä on 9 asuinrakennusta piharakennuksineen. Näistä neljässä asutaan ja loput ovat tyhjillään. Alueen lähetyvillä sijaitseva Soukkasen lampi oli 1900-luvun alkupuoliskolla varsin suosittu virkistyspaikka; siellä käytiin uimassa, retkellä ja tansseissa Pyrinnön lavalla, sekä vietettiin yhteisiä juhannusjuhlia.

Kaksi vanhinta taloa ovat yksikerroksisia pieniä hirsitaloja. Uudemmat rakennukset ovat rankorakenteisia, joista osa on kaksikerroksisia paritaloja ja osa yksikerroksisia yhdenperheen taloja.

Ks. ALUEINVENTOINTILOMAKE Erkki Härö 8/1982

7. ERIKSEEN LUETTELOIDUT KOHTEET

8. SÄILYMISEDELLYTYKSET (uhkatekijät, kaavallinen tms. tilanne, päätökset)

Rakennuksien nykyinen omistaja ei aio kunnostaa niitä, vaan talot on tarkoitus myydä, jolloin ne jäävät uusien omistajien kunnostettaviksi.

9. LUETTELOINTIPERUSTE

Kohde edustaa alueelle tyypillistä työläisaluetta ja on merkityksellinen sekä paikallishistorian että miljöön kannalta.

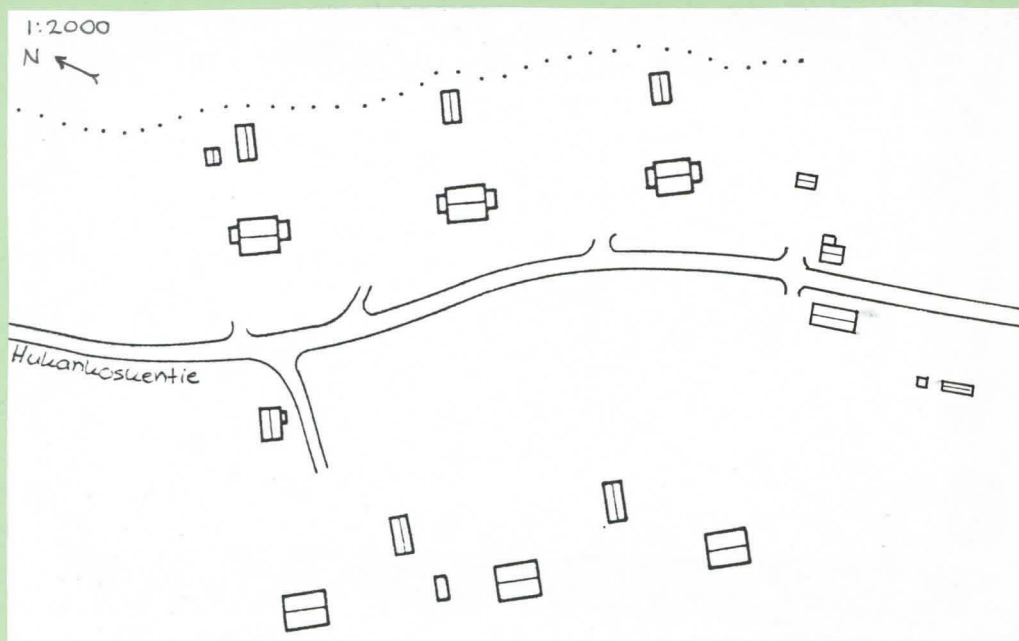
- | | |
|-----------------------------|-------------------------------------|
| 10. Rakennus-historiallinen | <input type="checkbox"/> |
| 11. Historiallinen | <input checked="" type="checkbox"/> |
| 12. Maisemallinen | <input checked="" type="checkbox"/> |

ALUEEN NUMERO

ALUE

KUNTA

13. OTE PERUSKARTASTA TAI ASEMAPIIRROS



14. VALOKUVAT

15. LÄHTEET (kirjallisuus, piirustukset, asiakirjat)

Plan öfvre Haapakoski Bruk år 1924
Haapakosken Tehdas Oy., Haapakoski, 1944 (kartta)

16. LIITTEET

18. LOMAKKEEN TÄYTTÄJÄ, päiväys
18.12. 1991
Satu Karjalainen

17. SUULLISTA TIETOA ANTANEET