

Esilint. tsto 243/16.12.1985

UUSIKAARLEPYÄ , MUNSALA JA JEROA

- yhden rautakautisen röykkiön ja viiden "historial-  
lisen" ajan kohteen tarkastus

Hannu Kotivuori 1985

MJR

## Sisällys

Johdanto	1
Jussila, Kvarnbacken <i>njr 496 01 0009</i>	2
Hirvlax, Klockarsbacken <i>njr 496 01 0036</i>	3
Hirvlax, Södra-Stormossen <i>njr 496 01 0008</i>	4
Jussila, Höbackrumlet <i>njr 496 01 0031</i>	5
Jepua, Milbacken	6
Jepua, Råbacken 2 <i>njr 166 01 0032</i>	7
Peruskarttaotteet	8
Dia- ja negatiiviluettelo	11
Valokuvat	12

## Johdanto

Uudenkaarlepyyn Vexalan ja Jussilan kylien alueilla 12.- 15.8.1985 suoritettujen arkeologisten kaivausten päätteeksi tarkastettiin lähiseuduilla Munsalan kotiseutuyhdistyksen toimihenkilöiden johdolla kuusi ennestään tuntematonta, mahdollista muinaisjään-  
nöskohdetta. Näistä ainakin Jussilan kylän Kvarnbackenin (ks. s. 2) rökkiö voidaan lukea rautakautiseksi hautaraunioksi. Kahdessa tapauksessa (ks. s. 4 ja 7) latomusten yhteydessä olevat hiilimiilut osoittavat, muiden tekijöiden ohella, kyseisillä paikoilla mahdollisesti harjoitetun raudanvalmistusta historiallisella ajalla ja raunioiden siten liittyvän lähinnä samaan ajankohtaan.<sup>x</sup>

Helsinki 12.11.1985



Hannu Kotivuori

FK

<sup>x</sup>

Muutos: Kesän 1986 uusintatarkastuksissani olen todennut myös viimemainittujen miilujen yhteydessä olevat rökkiöt erittäin todennäköisiksi tai varmoiksi hautaröykkiöiksi (ks. MV/esihist.tsto/top.ark. : Kaivauskertomus Uudenkaarlepyyn mlk:n Jepuan Råbacken 2 vuodelta 1986). HK. 30.10.1986  
Ks. myös "Uusikaarlepyy mlk. - muinaisjään-  
nös-kohteita Jepualta (kohteet 25-30) ja Munsalasta (kohteet 7 ja 8). H.Kotivuori 1986.

Mye 496 07009

UUSIKAARLEPPY/  
MUNSALA

peruskartta 1334 12 + 2312 03 MUNSALA

x = 7030 32    p = 7037 30

y = 425 92    i = 275 95

z = n. 25

Jussila, Kvarnbacken

- rautakautinen röykkiö, luokka II

Löydöt:

Kvarnbacken on Jussilan kylän eteläpuolella olevan Långbacka -nimisen kylänosan alueella ja aivan Pensalaan vievän tien idänpuoleisessa kupeessa. Röykkiö on mäen eteläpään korkeimmalla reunustalla ja kalliopohjalla. Tämä sammaloitunut ja noin 6 x 6 x 0,4 m laaja raunio on koottu pyöreähköistä, noin 0,3 - 0,4 m Ø olevista kivistä, jotka lienevät vierineet pois hieman alkuperäisestä asemastaan.

Maanomistaja: RNro 5:11Valokuvat: f. 62946 (kuva s. 11) röykkiö kalliolla pohjoisesta.Diat: 9438 kuten em.

- ks. peruskarttaote s. 9
- lisäyksiä:

496 07 0036

UUSIKAARLEPYY

peruskartta 1334 12 + 2312 03 MUNSALA

x = 7032 90 p = 7033 13

y = /572 80 i = 272 96

z = n. 20

Hirvlax, Klockarsbacken

- historiallisen ajan rakennusten perustuksia ja luontaista?  
kivikkoa, luokka III

Löydöt: -

Vaasasta Ouluun vievän valtatie ja siitä Harjuxiin erkanevan kylätien risteyksen eteläpuolella olevalla mäellä on joukko kiviaitoja ja rakennusten perustuksia, jotka kuuluvat pääosin vielä 1920-luvulla paikalla olleeseen tilaan. Mäellä on lisäksi pieniä, vesakkoisia sorakuopanteita ja epämääräisiä kiveyksiä, joiden luonnetta ei voi enää tarkemmin silmämääräisesti luokitella. Valtatien vastakkaisella puolella kerrotaan kuitenkin olleen pari kivirau- niota ennen sähkölinjojen tekoa.

Maanomistaja: RNro 21:2 MunsalaValokuvat: -Diat: -

- ks. peruskarttaote s. 8
- lisäyksiä:

MjR 496 070008

UUSIKAARLEPYÄ

peruskartta 1334 12 + 2312 03 MUNSALA

x = 7031 85    p = 7039 10

y = 572 73    i = 272 80

z = n. 22,5

Hirvlax, Södra-Stormossen (inv. 8)

- ajaltaan epämääräisiä kivilatomuksia ja miilunpohja, luokka II/III

Kivilatomukset sijaitsevat Klockarsbackenista noin kilometrin päässä etelässä olevalla, kallioalueiden välisellä kannaksella, Vaasa-Oulu -valtatieltä noin 500 m itään. Alavaa, kuusikkoa kasvavaa kannasta reunustaa länsipuolella Stormossen -nimisen, laajan suoalueen eteläisin osa, joka on yhteydessä kaakkoissuunnalla olevaan Norrträsket -nimiseen järveen. Paikalla erottui ainakin viisi turvettunutta, matalaa ja rajoiltaan epäselvää kivilatomusta sekä näiden lounaispuolella noin 15 x 15 x 1 m laaja miilunpohja kuopanteineen (vrt. Råbacken s. 7). Ilmeisesti kiveykset liittyvät paikalliseen (tai laajempaan) raudanvalmistukseen, mutta muitakaan mahdollisuuksia ei voida täysin sulkea pois. Pohjamaa on lähinnä hienoa hiekkaa.

Maanomistaja: RNro 2:17

Valokuvat: f. 62945 eräs alueen turvettuneista latomuksista  
(kuva s. 11) etelästä.

Diat: 9439 kuten em.

- ks. peruskarttaote s. 8

- lisäyksiä: Uusintarkastuksessa 6.6.1986 totesin alueella kaksi raunioryhmää (ks. erilliskertomus top. arkistossa) ja niissä yhteensä 16 röykkiöksi luokiteltavaa kiveystä. Ne eivät liity varhaisemman arvioni mukaisesti paikalla olevaan hiilimiiluun. Hakkuiden seurauksena latomukset ovat aiempaa selvemmin nähtävissä. Luokka II. Hannu Kotivuori. 30.10.1986.

MjR 496 070031

UUSIKAARLEPYÄ

peruskartta 1334 12 + 2312 03 MUNSALA

x = 7031 60-90      p = 7038 70 - 99

y = 574 45            i = 274 50

z = 20-27,5

Jussila, Höqbackrumlet

- mäen ylittävä kiviaita, pitäjän tai kylän raja, luokka II

Löydöt: -

Tämä lähes etelä-pohjois -suuntainen, noin 0,5 x 0,5 m laaja ja satoja metrejä pitkä kiviaita sijaitsee Stormossenin miilupaikasta noin 1,5 km itään olevan Storsvedin tilan pohjoispuolella olevalla kivikkoisella mäellä. Kyseessä on ilmeisesti isojakoasetuksen toimeenpanoon 1756 - 1809 kuuluva raja-aita, joka lienee toiminut Korsholman (Mustasaaren) ja Pedersören (Pietarsaaren) välisenä pitäjänrajana. Nykyisin se on osin kylärajana. Vastaava raja-aita on mm. Vöyrin Kaitsorin kylän Hällsbackenin mäellä.

Maanomistaja: RNro 16:5 (tiluksen itärjana)Valokuvat: -Diat: -

- ks. peruskarttaotteet s. 8 - 9

- lisäyksiä:



ei syte

UUSIKAARLEPYY

peruskartta 1334 12 + 2312 03 MUNSALA

x = 7032 30 p = 7039 15

y = 429 28 i = 279 38

z = n. 27,5

Jepua, Milbacken

- peltoraunioita?, luokka III

Löydöt: -

Musalan ja Jepuan välisestä rajasta noin 700 m itään olevalla metsäsaarekkeella on kapeita peltoraivanteita, joiden laidoilla on muutamia kiviraunioita. Hajakokoisen kiveyksensä ja epämääräisen muotonsa sekä rakenteensa perusteella latomukset ovat luokiteltavissa luontevimmin peltoraunioiksi.

Valokuvat: -Diat: -

- ks. peruskarttaote s.10
- lisäyksiä:



MjR 166 010032

UUSIKAARLEPY

peruskartta 1334 12 + 2312 03 MUNSALA

x = 7031 35 p = 7038 15

y = 429 05 i 279 10

z = n. 30

JEPUA/  
SkL 32Jepua, Råbacken 2

- ajaltaan epämääräisiä latomuksia ja miilunpohja, luokka II/III

Löydöt: suurimmasta rauniosta löytynyt palaneen luun (kallost?)<sup>x1</sup>  
kappale on toimitettu museovirastoon. Rauniossa on tavanomaisen kiveyksen ohella hiekkakivi- ja/tai kvartsiittilaakoja sekä myöhäinen, poraamalla työstetty kivipaasi. <sup>x2</sup>

Aivan Munsalan ja Jepuan rajan pinnassa oleva Råbacken on Lenikamossen - Norrmossen -nimisten soiden väliin jäävä metsäsaareke, jonka eteläiseen kärkeen paikallistetut ja peruskartalle merkityt rökkiöt (Råbacken 1) jäävät juuri ja juuri rajan itäpuolelle. Näistä noin 300 m koilliseen on ainakin neljän turvettuneen latomuksen ryhmä sekä näiden tuntumassa lisäksi yhteen miiluun liittyviä kuopanteita hiekkapohjaisessa maassa. Raunioista isoin on noin 8 x 6,5 x 0,5 m ja on yllämainitun rakenteensa perusteella luokiteltavissa lähinnä hiilimiilun yhteyteen kuuluvaksi, kuten ilmeisesti muutkin paikalla olevat rauniot. Pohjoispuolella oleva suo onkin nimeltään "Kolbottenskarret".

Maanomistaja: RNro 2:23

Valokuvat: f. 62947 noin 4 x 5 x 0,6 m laaja turvettunut raunio  
(kuva s. 12) koillisesta

Diat: 9437 kuten em.

- ks. peruskarttaote s. 10

- lisäyksiä:

*Taija Voroniston mukaan lempala on pelamusta luuta j. itäisen kallosta /2.8.1986/*

x2

kivipaadessa ollut kolo osoittautui kaivauksessa luontaiseksi ja rökkiö itsessään hautaraunioksi. Rökkiöt miilun? tai muunlaisen, myöhäisen kaivelun tuntumassa ovat erittäin todennäköisesti tai varmasti luokiteltavissa hautaraunioiksi. Muutamat pienet ja epäsäännölliset kiveykset voivat liittyä myös paikan myöhempään käyttöön. (Ks. kaiv.kert./esihist.tsto)

HK. 30.10.1986

*ks. Råb. kartt  
10.11.1986, 87*

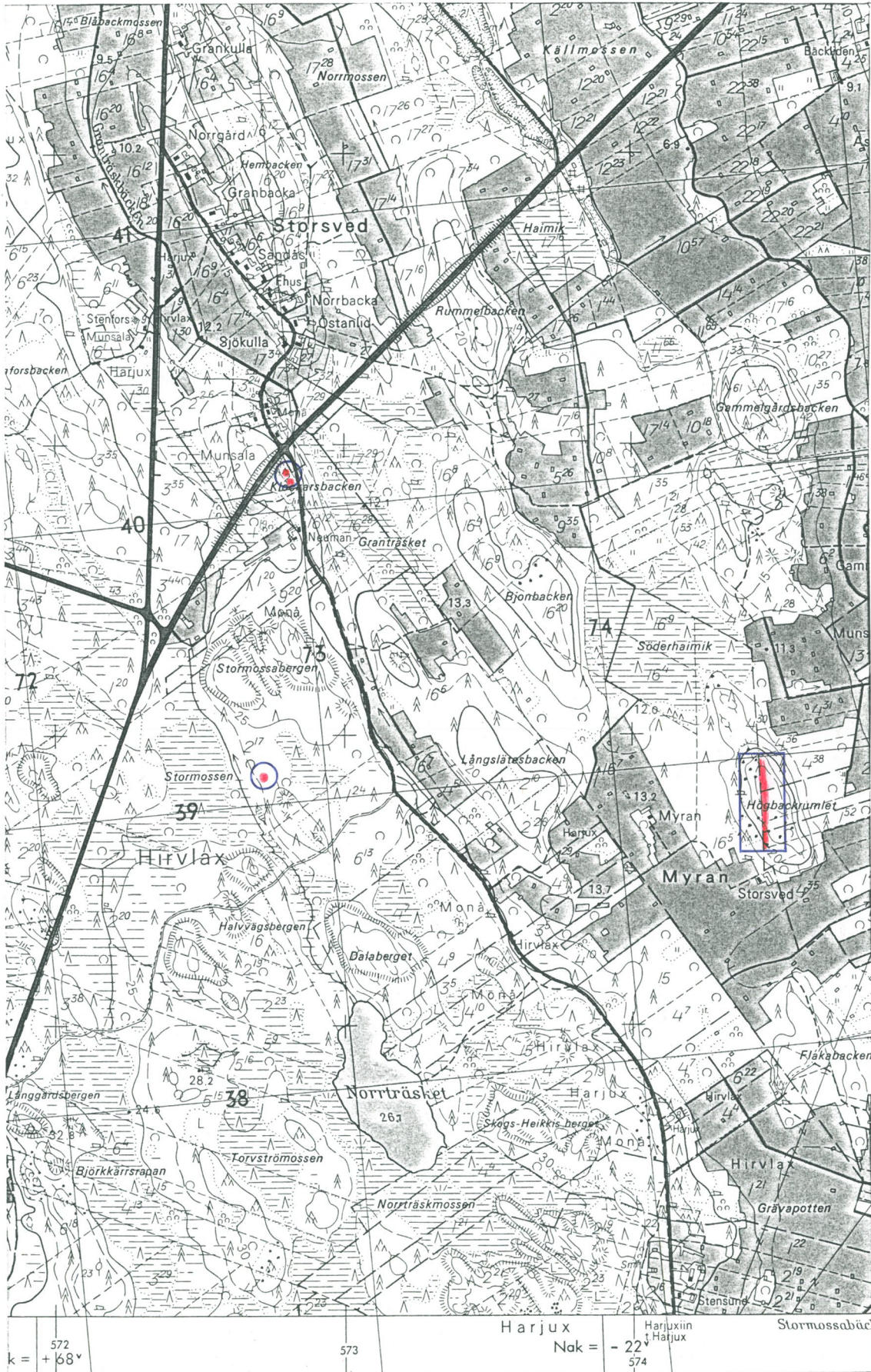


Uusikaarlepyy Klockarsbacken, Södra-Stormossen ja Högbäckrumlet

273

274

275



7034  
7041

7033  
7040

7032  
7039

7031  
7038

7030

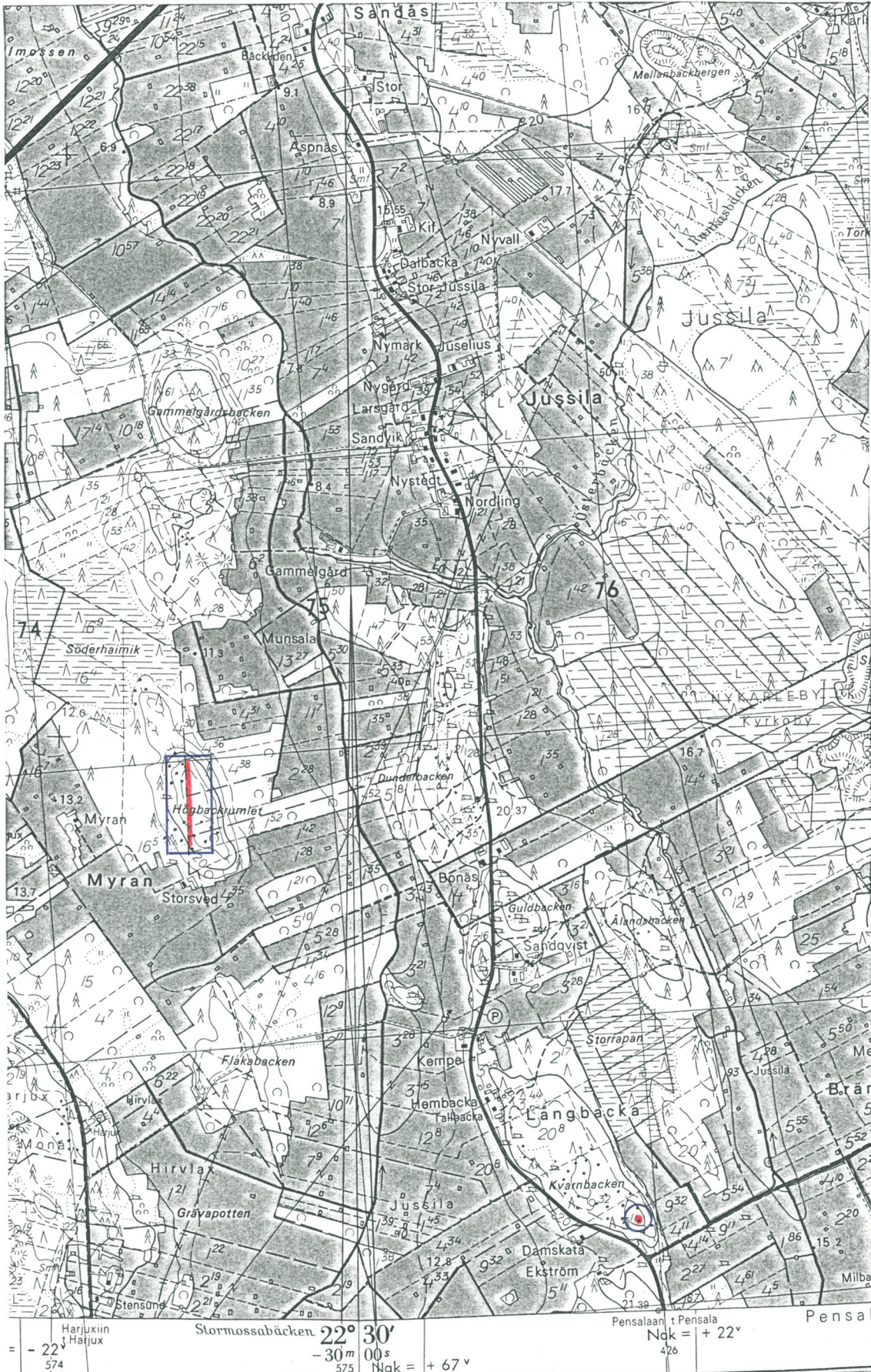
Ote peruskartasta 1334 12 + 2312 03 MUNSA LA. 1:20 000, 1972.



275

276

277



7034  
7041

7033  
7040

7032  
7039

7031  
7038

7030  
7037

Ote peruskartasta 1334 12 + 2312 03 MUNSALA. 1:20 000, 1972.



278

279

280



Ote peruskartasta 1334 12 + 2312 03 MUNSALA. 1:20 000, 1972.

## Dia- ja negatiiviluettelo

dianro	f.	
9437	62947	Jepua Råbacken: Turvettunut raunio, koillisesta.
9438	62946	Jussila Kvarnbacken: Rökkiö kalliolla, pohjoisesta.
9439	62945	Hirvlax Södra-Stormossen: Turvettunut raunio, etelästä.



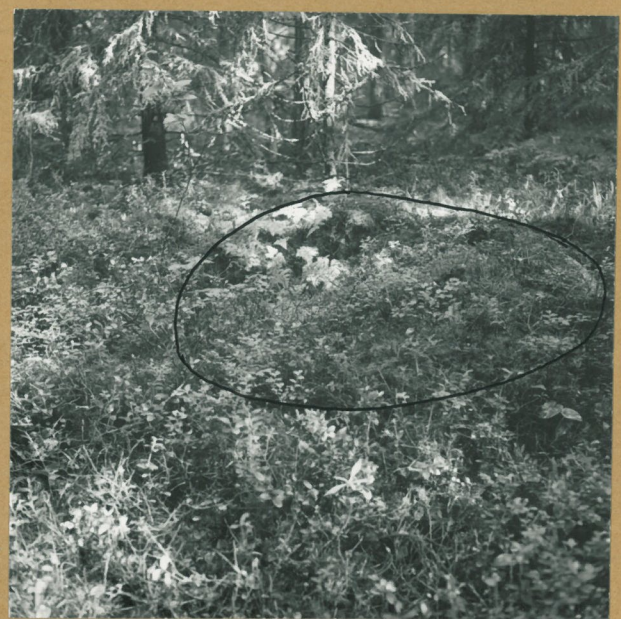
# UUSIKAARLEPYY

H. KOTIVUORI 1985



f. 62946

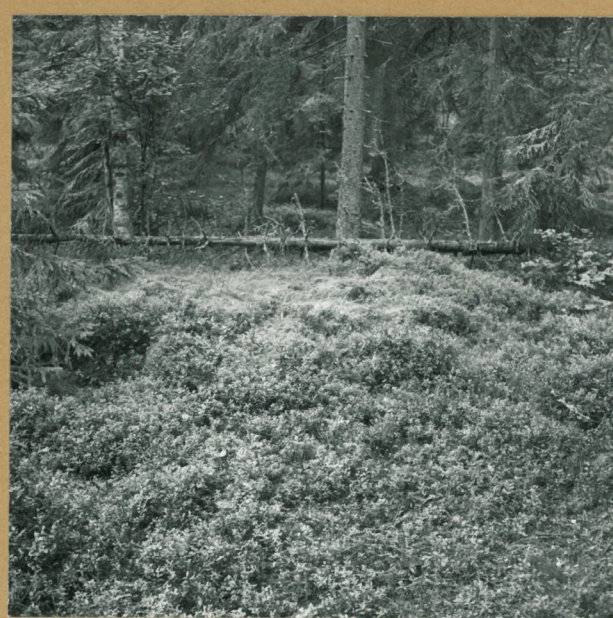
UUSIKAARLEPYY JUSSILA  
KVARNBÄCKEN



f. 62945

UUSIKAARLEPYY HIRVLAX SÖDBÄ-  
STORMOSSEN

TURVETTUNUT RÖYKKIÖ POHJOISESTA YKSI RAUNIOISTA LOUNAASTA



f. 62947

UUSIKAARLEPYY JEPUA RÅBÄCKEN 2  
PYÖREÄ (n. 4,0 x 5,0 x 0,6 m) RAUNIO  
(NRO 1) LUOTEESTA.