

Aiemmat löydöt:

KM 7759 vasarakirves

KM 13664:1–5 asuinpaikkalöytöjä

KM 17201:1–30 asuinpaikkalöytöjä

KM 22977:1–8 asuinpaikkalöytöjä

KM 32032:1–3 asuinpaikkalöytöjä

Tarkastuslöydöt: KM 38670:1–2 (reikäkivi ja hiotun kiviesineen kappale)

TARKASTUSKERTOMUS

Liitteet:

kartat	Peruskarttaote
muut liitteet:	Kuvaliite
negatiivit:	
digikuvat:	DG2091:1-2

Tarkastuksen aihe: Troiharin asuinpaikka tarkastettiin 20.7.2010 viereisen Isosaaren kivi-kautisen asuinpaikan kaivaustutkimuksen yhteydessä. Tarkastukseen osallistuivat FM Riku Mönkkönen, Huk Mikael Nyholm, Huk Satu O'Ceallacháin, Huk Janne Rantanen ja BA Simo Voutilainen. FK Päivi Kankkunen vastasi tarkastuksen valokuvadokumentaatiosta.

Kohteen kuvaus: Kohde sijaitsee Ylistaron Heikkolassa, Troiharin kylässä, Troiharintien itäpuolella. Paikalla on kivi-kauden loppupuolella ollut pohjoinen-eteläsuuntainen, matala ja suojainen lahti, jonka suulla asuinpaikka on sijainnut. Asuinpaikka sijaitsee nykyisin peltoalueen reunassa ja hiekkakankaalla, jolla on harjoitettu hiekanottoa.

Paikalta on löytynyt mm. vasarakirves (KM 7759), nuorakeramiikkaa ja asbestisekoitteista keramiikkaa. Aarne Kopisto tarkasti kohteen vuonna 1954, ja suoritti myöhemmin alueella koekaivauksen. Vuonna 1999 myös Erkki Salminen koekuopitti aluetta. Asuinpaikka on tuhoutunut osin hiekanoton yhteydessä. Muinaisjäännös on tarkastettu aiemmin Kerttu Itkosen (1968) sekä Hannu Kotivuoren ja Markku Heikkisen toimesta (1985).

Vuonna 2010 tehdyssä tarkastuksessa tehtiin asuinpaikkalöytöjä peltoa reunustavasta ojasta sekä itse pellostä. Alueella havaittiin noin 150 metrin matkalla kvartsi-iskoksia. Löytöalueen luoteispäästä löytyi pelto-ojan reunassa olevasta tuulenskaadosta (p=6 999 938 i=3 280 747) soikea reikäkivi (KM 38670:1) ja samana vuonna kaivetusta uudesta pelto-ojasta (p=6 999 904 i=3 280 854) hiotun kiviesineen kappale (KM 38670:2). Kun otetaan huomioon, että Hannu Kotivuori ja Markku Heikkinen löysivät vuonna 1985 asuinpaikkalöytöjä (KM 22977:7-8) pelto-ojasta myös Latva-Hirven tilan puolelta, tulee löytöalueelle pellonreunasta tehtyjen havaintojen perusteella mittaa yhteensä noin 250 metriä. Alueen maankäytöstä huolimatta hiekkakuoppien välissä, pellonreunassa sekä pellolla on voinut säilyä kivi-kautisia kerrostumia.

Ympäristö ja maasto: (vesistö, vesistöködi, rakennukset, tiet, sorakuopat jne)
Maasto laskee loivasti koilliseen ja itään. Alue on mäntykangasta ja maaperä paikalla on karkeaa hietaa, joka alempana peltoalueella muuttuu saveksi ja liejusaveksi. Peltoalueen keskellä oleva oja on yhteydessä Untamalanluomaan, josta vedet laskevat Lehmäjoen kautta Kyröjokeen. Asuinpaikan taustalla, Troiharintien länsipuolella kohoavat Kupulakallio ja Heiskankallio -nimiset kalliokumpareet.

Laajuuden arviointiperuste:

Luokitusehdotus perusteluineen:

Ehdotus suoja-alueeksi:

Havaintomahdollisuudet:

Opas:

Rauhoitustoimenpiteet maastossa:

Tiedossa olevat maankäyttösuunnitelmat, kiireellisyys:

Lähilöytöjä:

Isosaaren kivi-kautinen asuinpaikka (975010016)

Kupulakallion pyyntikuopat (975010017)

Selostus jätetty

16.3.2011

Helsinki

Aika

Paikka


Allekirjoitus

Jatkotoimenpiteitä:**Huomautuksia** (esim. perimätieto) **ja lisäyksiä:**

Tunnetaan myös nimillä Heikkola, Troikari, Troiharinkangas, Latva-Hirvi, Troihari Kangas-Heiska.

Täyttöohjeita:**Tunnistetiedot**

Mikäli kohteen alueella on useampia muinaisjäänöslajeja (esim. asuinpaikka ja röykkiötä), täytä samalla nimellä ja inventointinumerolla useampi kortti

Hoito ja kunto

A. Kunto: 1=koskematon, 2=tutkittu osittain, 3=tutkittu kokonaan, 4=tuhoutunut osittain, 5=tuhoutunut kokonaan, 6=tutkittu ja tuhoutunut osittain, 7=tutkittu ja tuhoutunut kokonaan

B. Alkuperäisyys: 1=täysin alkuperäinen, 2=entisöity osittain, 3=entisöity kokonaan 4=siirretty alkuperäiseltä paikaltaan

C. Hoitotarve: 1=vaatii entistämistä, 2=vaatii kunnostamista, 3=vaatii puhdistamista tai esiin kaivamista, 4=vaatii tuki- tai suojarakenteita, 5=vaatii tutkimuksia tuhoutumisen estämiseksi, 6=vaatii jatkuvaa hoitoa, 7=ei vaadi hoitotoimenpiteitä

D. Hoitotilanne: 1=peruskunnostettu, 2=tuettu rakentein, 3=pidetään puhtaana

E. Rajaustarkkuus: 1=rajattu arvion pohjalta, 2=rajattu osittaisella koekaivauksella, 3=rajattu kokonaan epävarmasti koekaivauksin, 4=rajattu kokonaan luotettavin koekaivauksi, 5=rajattu näkyvien rakenteiden perusteella

F. Vahvistustapa: 1=rajattu vain muinaisjäänös, 2=rajattu vain suoja-alue, 3=rajattu sekä muinaisjäänös että suoja-alue

G. Maastomerkintä: 1=kuparitaulu, 2=kertova taulu, 3=paalurajaus ilman taulua, 4=paalurajaus ja taulu, 5=aitaus ja taulu, 6=rakennus ympärillä ja taulu

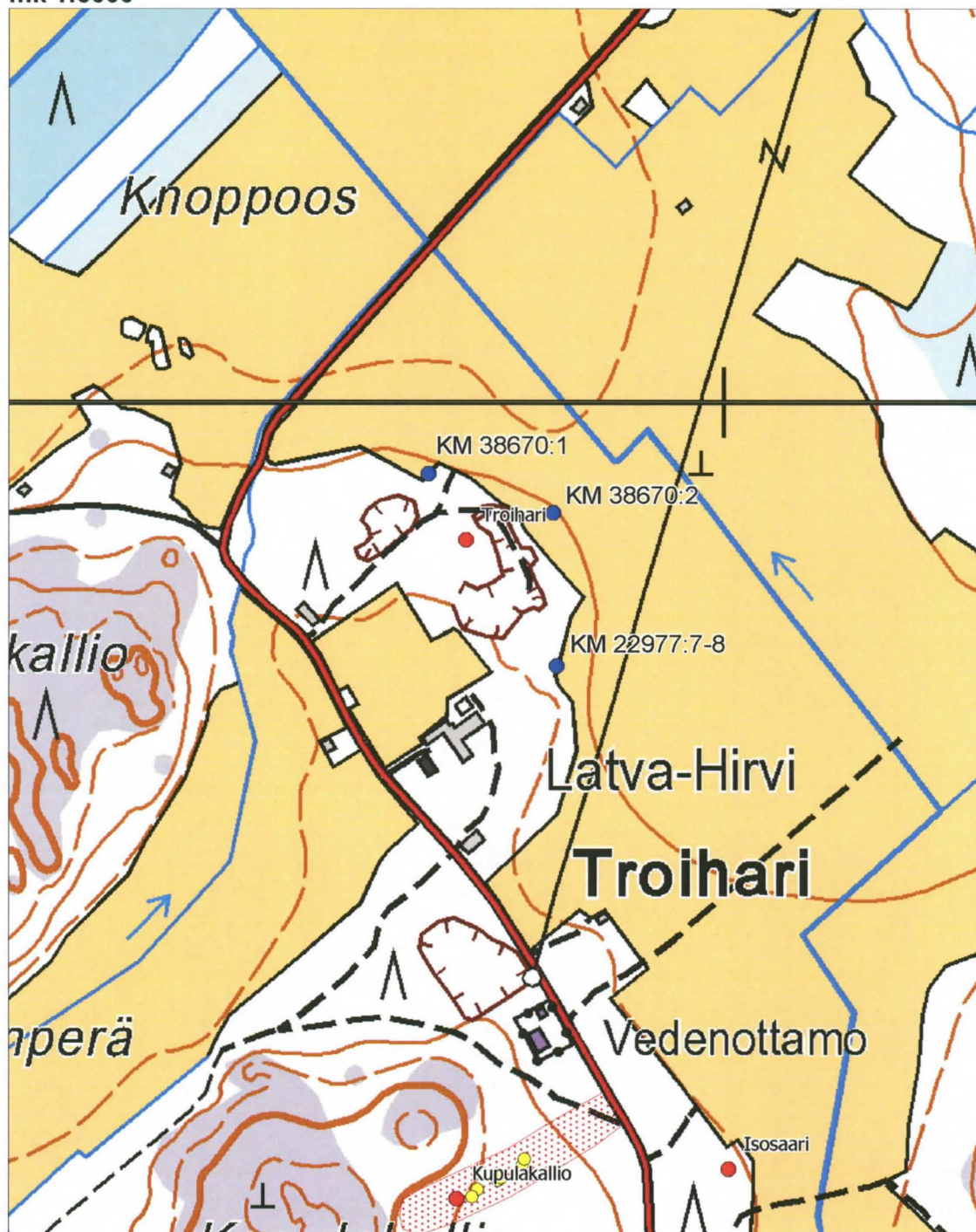
Tila ja omistaja

Mikäli kohde on useamman kylän tai kunnan alueella, TÄYTÄ LISÄKORTTI

Karttaote

2311 05 KOSOLA

mk 1:5000



Pohjakartta (c) Maanmittauslaitos 2008, aineiston kopiointi ilman Maanmittauslaitoksen lupaa on kielletty.

KUVALIITE SEINÄJOKI TROIHARI
Tarkastus 20.7.2010



DG2091:1 Yleiskuva Troiharin asuinpaikasta. Pohjoisesta. Kuva P. Kankkunen.



DG2091:2 Yleiskuva Troiharin asuinpaikasta. Idästä. Kuva P. Kankkunen.