

fat. 16/2-66

Espoon kauppalan Smedsbyssä olevan raunioryhmän tarkastus 10. 5. 1966.
Kertomukseen kuuluu kaksi kartta-
otetta sekä valokuvaliite.

Kauniaisten kauppalan itärajalla, Espoon kauppala-
alueella on suunnitteilla olevalla Helsingintien linjalla kolme irtonaisista kivistä ladottua rauniota, jotka rakenteensa perusteella vaikuttavat esihistoriallisilta. Nämä latomukset kuuluvat seitsemän raunion ryhmään, jonka sijainti selviää oheisesta kartasta. Raunioryhmä on Kauniaisten kauppalan rajan tuntumassa, 700 m Kauniaisten asemasta koilliseen, Turun rautatiestä runsas 10 m pohjoiseen ja Tannerin huvilasta n. 30 m kaakkoon. Maanomistaja on rakennusmestari Per Olof Morelius.

Muinaistieteelliselle toimikunnallalle raunioista ilmoitettiin kesällä 1965. Koska jo silloin Helsingintie oli paperilla valmis, asian johdosta kirjoitettiin tielinjan suunnittelijalle, professori Otto- I Meurmanille muutoksen aikaansaamiseksi tielinjaan. Professori Meurman piti kuitenkin tielinjan muutosta erittäin vaikeasti toteutettavana ja pyysi vielä harkitsemaan mahdollisuutta, että rauniot olisi tutkittu ja sen jälkeen maapohja olisi vapautunut tienrakentajien käyttöön. Tämän johdosta kyseisellä raunioalueella tehtiin toistamiseen tarkastusmatka edellä mainittuna aikana. Allekirjoittaneen lisäksi mukana olivat maisterit Matti Huurre sekä Ari Siiriäinen.

Kuten jo mainittiin, Tannerin huvilan läheisyydessä olevalla raunioalueella on 8 latomusta. Niiden kuvaus on seuraava:

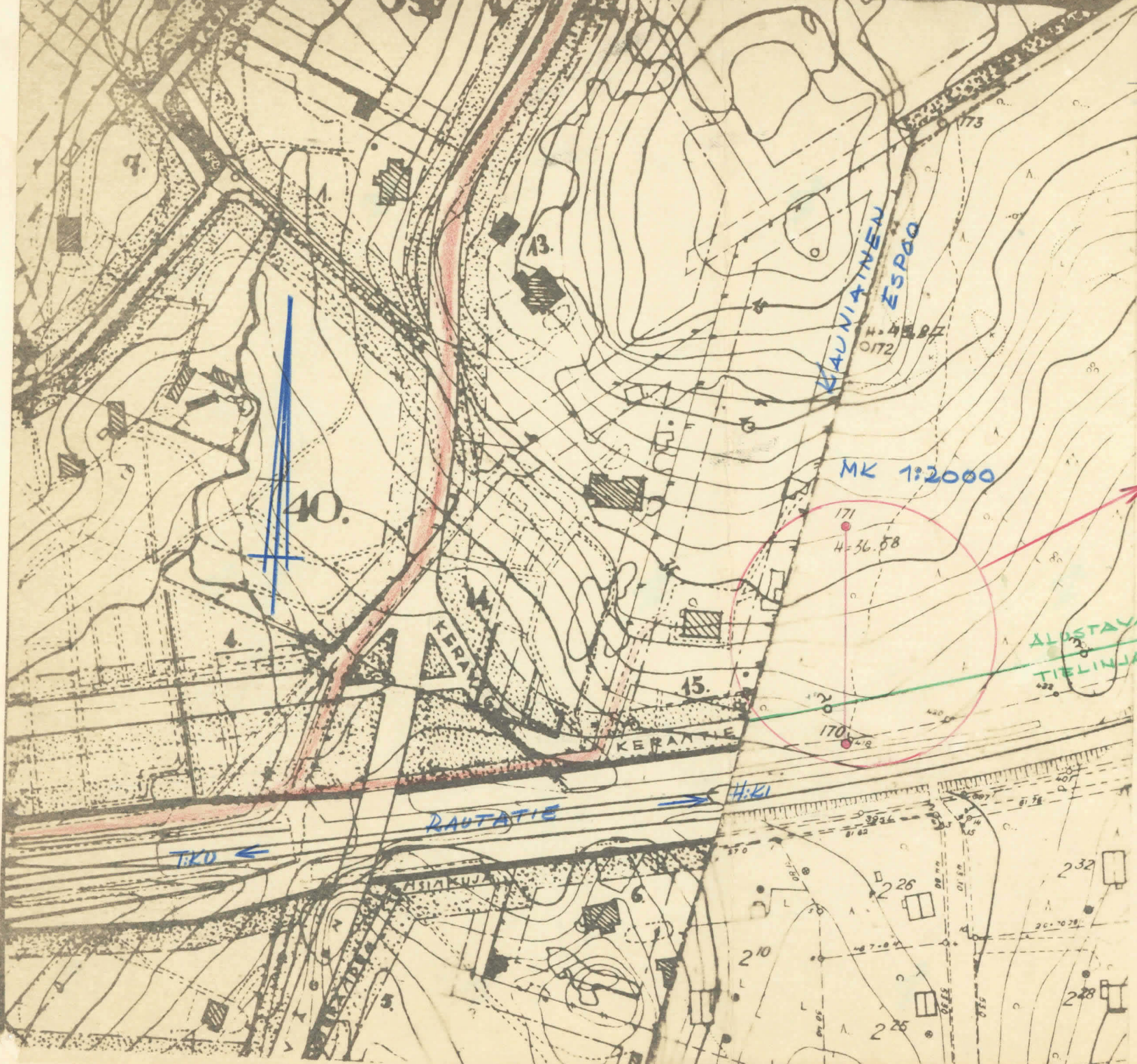
- Raunio 1) Sammalkerroksen peittämä raunio, jossa on kaunis reunakiveys. Keskusta hieman reunoja ylempänä. Raunion koko on 3,50 x 3,60 m. Raunio 2) Kekomainen irtonaisista kivistä ladottu raunio. Koivu kasvaa N- laidassa. Raunion koko on 3,80 x 3,30 m. Raunio 4) Hiidenkiuastyypinen raunio. Keskeellä kuoppa. Raunion koko on 3,80 x 3,80 m.
- 5.) Kahden ison maakiven varaan ladottu raunio. Koko on 4,50 x 4,90 m.
- 6.) Pienikokoinen, matala raunio. Koko on 2,40 x 2,40 m.
- 7.) Erisuuruisista kivistä ladottu raunio. Keskeellä kuoppa. Raunion koko on 4,20 x 4,20 m.
- 8.) Sammaleen peittämä raunio. Irtonaisista kivistä ladottu. Kiveyksen joukossa isoja maakiviä. Raunion keskellä on iso vajoama. Koko on 5,20 x 3,90 m.

Edellä kuvatuista raunioista jäävät rauniot 1, 2 ja 3 suunnitteilla olevan tien alle. Raunioon 1 tehtiin koekuoppa. Siitä löytyi humuskerroksen alta pesäkkeenä tumma maakerros, jossa oli nokisiruja. Noki oli n. 20 sm vahva. Kulttuuri-
maa oli särmikkäistä kivistä tehdyn latomuksen välissä. Latomus vaikutti hautakiveykseltä. Myös nokimaa vahvistaa oletta-
musta, että kyseessä olisi hauta. Koekaivauksen jälkeen kuop-
pa peitettiin. Nämä kolme rauniota ovat ryhmänsä parhaimpia. Kaunein latomus on raunio 4, joka jää tien sivuun. Epämääräi-
sempiä latomuksia ovat sen sijaan rauniot 6, 7 ja 8.

Helsingissä 14. 5. 1966.

Anna-Liisa Hirviluoto
Anna-Liisa Hirviluoto.

KUULUU A-L HIRVILUODON
TARKASTUSKERTOMUKSEEN
VUODELTA 1966



PISTEIDEN 170-171
VÄLI 24.12 m
O = HAUTARAUNIO

MK ~~1:500~~
1:500

