

Hattula . Kaksi uhriviivaa Thallemmen

Nylin Toukolon ja Savolan Talojen mailla.

Litheet: 1 karta ja 11 valokuussa.

J. Voionmaa 1937.

## K a k s i u h r i k i v e ä

Hattulan pitäjän Ihalemmen kylän Toukolan ja Savolan talojen mailla, jotka kivet allekirjoittanut J. Voionmaa Muinaistieteellisen Toimikunnan määräyksestä tehdyllä virkamatkalla 26.6.-1.7. 1937 tutki.

Valokuvat KM 11141 - 11151, 2 karttaliitettä  
Vrt. N. Cleven kaivauskertomusta v. 1933  
" Hämeenlinnan Museon vahtimestari Leppä-  
ahon valokuvat ja A. O. Heikel Bidrag  
XXIX ss. 59-62.

Uhrikivet ovat Hattulan Ihalemmen Toukolan ja Savolan talojen mailla Hattulan uudesta kirkosta n. 5 km WSW. - Lehijärven pohjoisrantaan, jolla seuduun Toukolan ja Savolan talot ovat, on järven loivasti viettävää rinnettä. Se on nykyään viljelysaukeata muutamine kivikkoisine metsänsaarekkeineen. Kauempana - etelä-suunnassa - siintävät Hämeen selän metsäharjut, luoteis-pohjois-koillispuolella on metsäseutuja, joiden tasanne alkaa jo p.o. talojen vaiheilta. - Lähellä olevista kalmistoista laajin, vaikkakin vähiten tutkittu, on Toukolan takapihalla oleva Kirkkomäki (N. Cleven kaiv. 1933 ja J. Voionmaan 1937), jossa Lehijärven entinen kappelikirkko on sijainnut. Kirkkomäkeä sanotaan nykyään Saunamäeksi, koska Toukolan sauna on siellä.

### 1. Toukolan uhrikivi.

Toukolan maalla oleva uhrikivi sijaitsee n. 90 m luoteeseen Toukolan talon uudesta päärakennuksesta, nykyään laidunmaalla. Lehijärven rantaan on n. 250 m. Tämä kivi on halkaistu ja se on kolmena kappaleena (kuvat 3-6). Siinä osassa, joka näyttää pysyneen alkuperäisessä asemassaan on n. 140 x 140 cm länsilounaiseen kalteva pinta, jossa on 23 uhrikuoppaa. Yhdestä niis-



tä lähtee teräväsärmäinen ura toista kuoppaa kohti, sitä kuitenkaan saavuttamatta. Suurimmat kuopat ovat 7-9 cm halkaisijaltaan ja n.  $3\frac{1}{2}$  - 4 cm syviä. Monet kuopista ovat hyvin matalia, mutta kiven laella olevat kuten tavallista muita syvempiä. Lohkoreunassa on poran jälki, josta näkyy, että halkaisijat ovat ehkä käyttäneet yhtä uhrikuoppaa apunaan ryhtyessään työhönsä.

Lohjennut kolmiomainen kappale on n. 55 x 50 x 35 cm, siinä on 4 kuppia, joista yksi reunalla on rikki.

Kolmas osa on käännetty kyljilleen niin, että sen alkuperäinen päällystä on pystysuorassa (kuvat 4, 6) "kuppilape" itään. Sen pituus on n. 140 cm ja se kohoaa maasta n. 55 - 60 cm. Tämän kappaleen kupit ovat pystyasennosta johtuen hyvin säilyneet; suurimmat ovat halkaisijaltaan  $8\frac{1}{2}$  - 9 cm ja  $2\frac{1}{2}$  - 3 cm syviä.

Toukolan uhrikivessä on siis ollut 41 kuppia. Mitään järjestystä niiden kesken ei voi havaita.

## 2. Savolan uhrikivi.

Savolan uhrikivi sijaitsee 70 m länsilounaaseen talon uudesta päärakennuksesta, viljelysmaalla. Kivi on 180 x 130 cm, puolisuunnikkaan muotoinen. Sen etelänpuoleinen pää on halki. Siinä on 8 varmaa uhrikuppia kahdessa ryhmässä, kunnassakin 4, kupit ovat kiven rapautumisesta johtuen matalia.

Helsinki 20. 4. 1938.

Jouko Voionmaa

7

# Hattula



1. Ihalemmen Toukola <sup>1141</sup> oikella, keskellä Kirkkonäen saarekke. Toukolan uhrikivi merkitty kuva lännestä



2. Ihalemmen Toukola <sup>1142</sup> etelästä päin



3. Sehiäni Ihalemmen Toukolan uhrikiveltä, pohjois koillisesta nähtynä. <sup>1143</sup>



B. Flattulan Ihalemmen Toukolan uhrikivi.



4. Uhrikiven pystyssä 11144  
oleva osa, oikealla nimet lohkarat.  
itäpuolelta



5. Suurin, alkuperäi 11145  
sersä aremassa ollut osa  
länsipuolelta



6. Pystyssä oleva loh. 11146  
kare länsikaakosta



7. Pohjoiskoillisesta 11147



C. Hattula, Ihalempi, Savola  
ja Savolan uhrikivi.



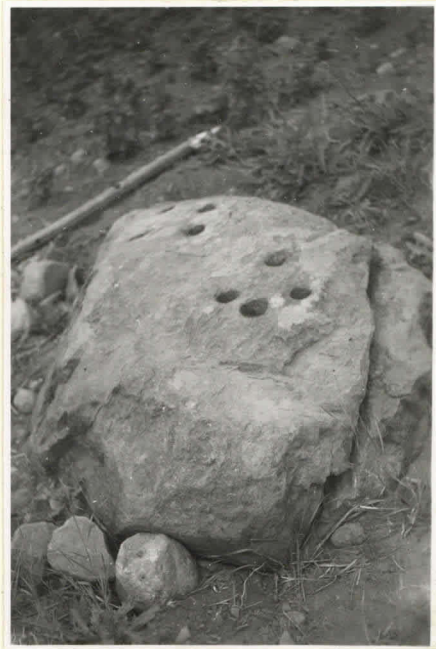
8. Savolan talon vanha  
11148  
päärakennus länsitornista  
uhrikiven paikka merkitty



9. Savolan uhri. 11149  
kivettä Lehijärvelle.  
Oikealla Toukolan talon  
rakennuksia ja kirkko.  
mäen itäosa, pohjoisesta



10. Uhrikivi idästä 11150



11. Uhrikivi poh-  
joisesta. 11151





1

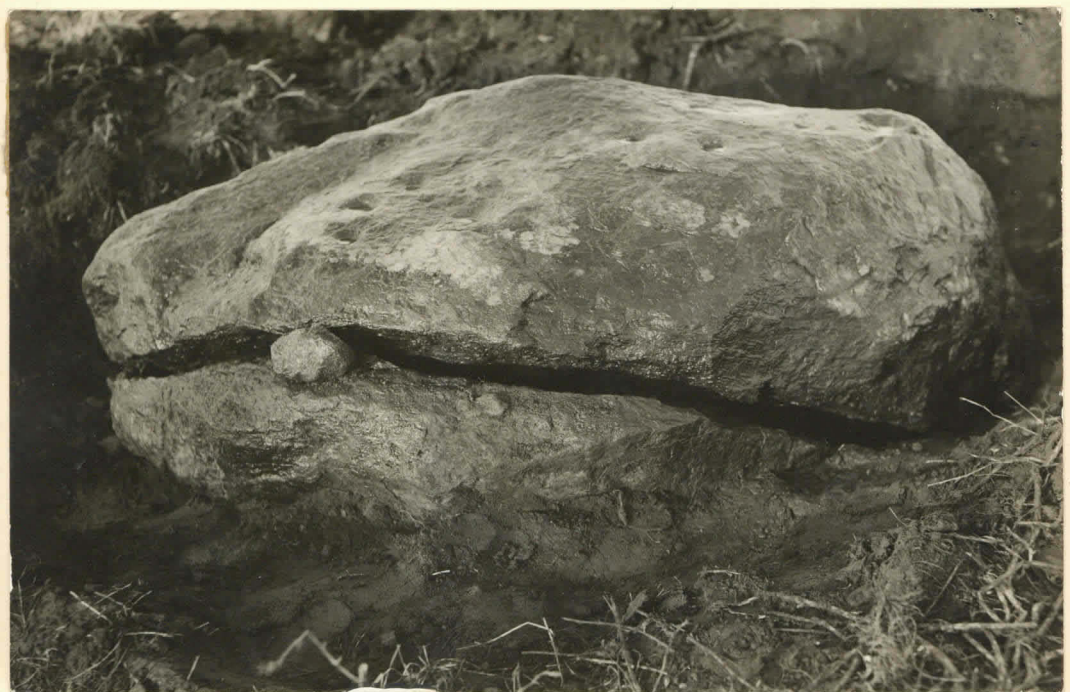
"Hattula, Ihalampi.

Étuosalla Savolan talon pellossa oleva uhrikivi. Metrikkö on Saunamäki (= Kirkkomäki -). v) niistä on löydetty luntia ja esineitä. Saunamäen takana Toukolan uhrikivi. Rakennukset vasemmalla Toukolan rakennuksena!



2

Hattula, Ihalampi  
Toukolan talon maalla oleva uhrikivi



Hattula, Ihalampi  
Savolan pellossa oleva uhrikivi.  
(vrt kuva 1).

Valokuvannut  
Hämeenlinnan Museon vahtimestari (levyt hänellä?)

3 Valok.  
Hilinen mus. vahtim. Loppiaho



