

# Sastamala (ent. Vammala) Kalliala

---

Rautakautisen röykkiökalmiston kaivaus 15.6.–5.7.1963

**Anna-Liisa Hirviluoto**

(Koonnut Katja Vuoristo 2010)

## Sisällysluettelo

Arkisto- ja rekisteritiedot .....	2
Raportin alku (luonnos).....	3
Mustavalkonegatiiviluettelo.....	4
Karttaluettelo .....	5
Kartat .....	6
Kuvataulut.....	21

## Arkisto- ja rekisteritiedot

Anna-Liisa Hirviluoto tutki vuonna 1963 rautakaudelle ajoittuvaa röykkiökalmistoa, mutta kaivauksiin liittyvä raportti jäi toimittamatta. Tutkimusraportista on kirjoitettu ainoastaan johdannon ensimmäinen kappale. Sen sijaan kaivauskartat on piirretty puhtaiksi ja mustavalkonegatiivit on luetteloitu ja kuvista on tehty kuvataulut. Myös löydöt on luetteloitu vuonna 1967.

Kallialan kuvataulut ja kartat on koottu yhteen vuonna 2010, kokoojana on ollut Katja Vuoristo. Mukaan on liitetty myös aloitettu raporttiluonnos. Raporttiin on lisätty arkisto- ja rekisteritiedot sekä sisällys-, kartta- ja kuvaluettelo. Arkisto- ja rekisteritietoihin on lisätty myös Kallialan myöhemmät tutkimukset ja löydöt.



Helsingissä 18.10.2010

Katja Vuoristo, FM

## Kohteen tiedot

**Kohde:** Sastamala (ent. Valkeala) Kalliala

**Tutkimus:** Rautakautisen röykkiökalmiston kaivaus

**Toteuttaja:** Museoviraston arkeologian osasto

**Kaivauksenjohtaja:** Anna-Liisa Hirviluoto

**Kenttätyöt:** 15.6.–5.7.1963

**Tutkimusraportti:** Anna-Liisa Hirviluoto 1963 (koonnut Katja Vuoristo 2010), Museoviraston arkeologian osaston arkisto

**Peruskartta:** 212107 Vammala

**Koordinaatit:** pkoo: 6811841, ikoo: 3282657, Z/m.mpy alin: 60,00

**Kuvat:** Mustavalkonegatiivit 29160–29188

**Kaivauslöydöt:** KM 17348:1–105 (diar. 27.11.1967)

**Kohteen muut tutkimukset:**

1935 Ella Kivikoski, tarkastus

1949 Aarni Erä-Esko, inventointi

1961 Anna-Liisa Hirviluoto, tarkastus

1974 Unto Salo, kaivaus

1999 Miikka Haimila/Tampereen museot, inventointi

2006 Kalle Luoto/Pirkanmaan maakuntamuseo, koekaivaus

2006 Kalle Luoto/Pirkanmaan maakuntamuseo, koekaivaus

**Muut löydöt:**

KM 15321 Saviast. paloja

KM 31532:1-5 Kalmistolöytöjä

KM 35809:1-33 Asuinpaikkalöytöjä

KM 35924:1-21 Asuinpaikkalöytöjä

HM 1197:9

**Tiivistelmä:** Kiven- ja maansekaiset rökkiöt sijaitsevat Rautavedestä 80–130 m länsiluoteeseen, Hämeentien vieressä ja hakamaalla. Röykkiöiltä avautuu upea näköala Tyrvään vanhalle kirkolle. Röykkiöiden koko, muoto ja rakenne vaihtelevat. Yksi rökkiöistä on Hämeentien pohjoispuolella, muut tien eteläpuolella. Tien eteläpuoliset rökkiöt ovat kahtena omana ryhmänä.

Vuonna 1963 paikalla tutkittiin neljää rökkiötä, joista saatiin talteen atrain, rautakautista keramiikkaa, palanutta savea ja savitiivisten paloja, palanutta luuta sekä rautakuonaa. Vuonna 1974 tutkitun rökkiön löydöt olivat samankaltaisia, ja myös myöhemmin rökkiöihin tehdyistä koekuopista on löytynyt rautakautista keramiikkaa ja palanutta savea. Vuonna 1974 kaivetun rökkiön eteläpuolella on tehty koekaivauksia vuonna 2006. Paikalta todettiin mahdollisesti asuinpaikkaan liittyvää kulttuurikerrosta. Löydöt olivat palanutta luuta, kuonaa, keramiikkaa ja savitiivistettä. Rökkiön pohjoispuolelta löydettiin rautakautista keramiikkaa, mutta ei kiinteää muinaisjäännöstä.

Hämeentien eteläpuoliselta alueelta on löydetty vuonna 1920-luvulla keihäänkärkiä, joista ainakin yksi on tallella (HM 1197:9).

Rautakautisen rauniokalmiston  
~~kaivauksen~~ kaivaus Vammalan  
Kallialan muinaiskalmistossa  
15.6- 5.7. 1963.

Peruskartta 2121 06,

x= 6805 60, y= 443 10, z= 60.

Rannana tl, RN: 5<sup>18</sup>, om. Toivo  
ja Kaisa Äijälä.

Aikaisemmat tutkimukset , inv.

Erä- Esko 1949, tark. Hirviluo-  
to 1961.

Paikalta on saatu seuraavat löy-  
döt:

15321 : 1-4.

17248 : 1-105

HM 1197 : 9

#### ~~Rauniokaluesijai~~

Tutkimusalue sijaitsi karttaan nro 1 merkittyjen rauniokumpu-  
jen 56 luoteispuolella. Ennen kaivauksen aloittamista alue oli aivan  
tasainen, se oli peltojen ympäröimää kivikarikkoa. Kun pintamaa oli  
puhdistettu tuli esiin tasaisia, epämääräisen muotoisia kiveyksiä.

Kaivausalueella 1 oli neljä erillistä kiveystä, rauniot 1-4.

kaivaualueella 2 oli yksi latomus suuren maankivan varasta.

## Mustavalkonegatiiviluettelo

Kuvan numero	Aihe	Kuvaaja
29160	Yleisnäkymä kalmistosat Tyrvään vanhalle kirkolle. Etualalla rauniokumpu 5.	Anna-Liisa Hirviluoto
29161	Koeoja raunio 1 kohdalla.	Anna-Liisa Hirviluoto
29162	Raunio 1 turpeen alta paljastettuna.	Anna-Liisa Hirviluoto
29163	Raunio 1, 1. kerros. Keskellä ruutu G/6.	Anna-Liisa Hirviluoto
29164	Raunio 1, 2. kerros.	Anna-Liisa Hirviluoto
29165	Raunio 1, 3. kerros.	Anna-Liisa Hirviluoto
29166	Raunio 1, 3. kerros. Taustalla raunio 5.	Anna-Liisa Hirviluoto
29167	Raunio 2 paljastettuna turpeen alta. Kerttu Itkonen kaivaa rauniota 1.	Anna-Liisa Hirviluoto
29168	Raunio 2, 1. kerros. Keskellä ruudut F-G/2.	Anna-Liisa Hirviluoto
29169	Raunio 2, 3. kerros, etualalla ruudut G-H/2. Kerttu Itkonen poimii keramiikkaa kivien välistä.	Anna-Liisa Hirviluoto
29170	Raunio 2, 3. kerros. Taustalla raunio 1 entisöitynä.	Anna-Liisa Hirviluoto
29171	Raunio 3, 1. kerros.	Anna-Liisa Hirviluoto
29172	Raunio 3, 1. kerros.	Anna-Liisa Hirviluoto
29173	Raunio 3, 2. kerros.	Anna-Liisa Hirviluoto
29174	Raunio 3 entisöinnin jälkeen.	Anna-Liisa Hirviluoto
29175	Raunio 4, 1. kerros.	Anna-Liisa Hirviluoto
29176	Raunio 4, 1. kerros.	Anna-Liisa Hirviluoto
29177	Atraimen päälle ladottu kiveys. Kivien välistä pilkistää atraimen ruoto-osan nipukka.	Anna-Liisa Hirviluoto
29178	Atrain maassa in situ, kun kiveys on poistettu.	Anna-Liisa Hirviluoto
29179	Ison maakiven varaan ladottua kiveystä.	Anna-Liisa Hirviluoto
29180	Kiveys entisöinnin jälkeen.	Anna-Liisa Hirviluoto
29181	Vuoden 1961 kertomuksessa mainittu raunio 5.	Anna-Liisa Hirviluoto
29182	Rauvon peltoalueen läpi rannasta johtava tie. Vasemmalla taustalla Kampin talo. Uusi tielinja on kuvassa katkoviivan osoittamalla kohdalla.	Anna-Liisa Hirviluoto
29183	Tyrvään vanha kirkko taustalla. Kallialan taloryhmä jää kuvasta vasemmalle.	Anna-Liisa Hirviluoto
29184	Etualalla raunio 5. Taustalla Kallialan kylän taloryhmä. Taimmaisena on Rauvon talo.	Anna-Liisa Hirviluoto
29185	Kalmisto kuvattuna kirkkorannasta. Kaivausalue nuolen osoittamalla kohdalla.	Anna-Liisa Hirviluoto
29186	Vuoden 1961 tarkastuskertomuksessa mainitut rauniot 2-4.	Anna-Liisa Hirviluoto
29187	Kahvitauko. Taustalla raunio 2 puoliksi avattuna.	Anna-Liisa Hirviluoto
29188	Uteliaita oli jatkuvasti seuraamassa kaivausten kulkua.	Anna-Liisa Hirviluoto

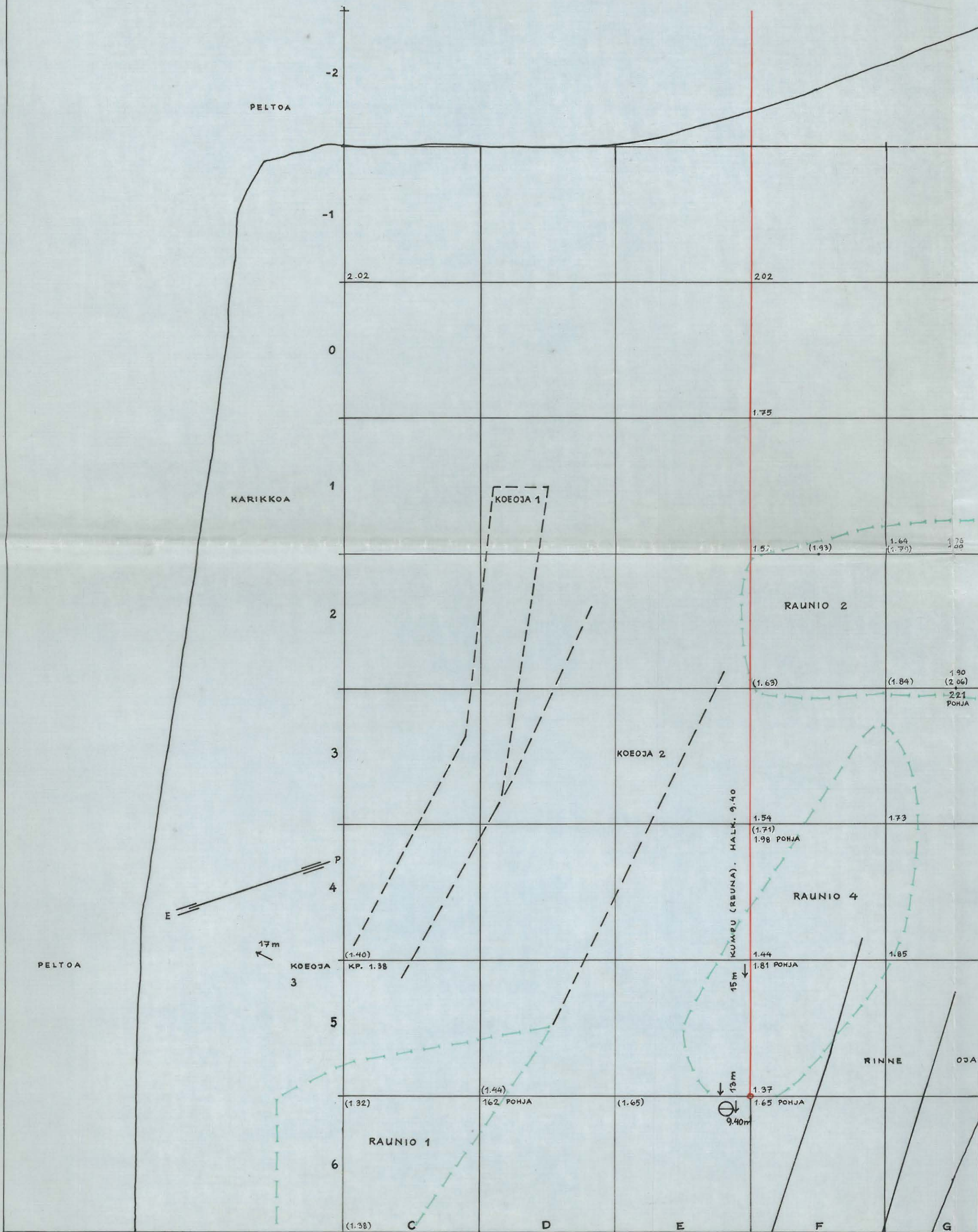
## Karttaluettelo

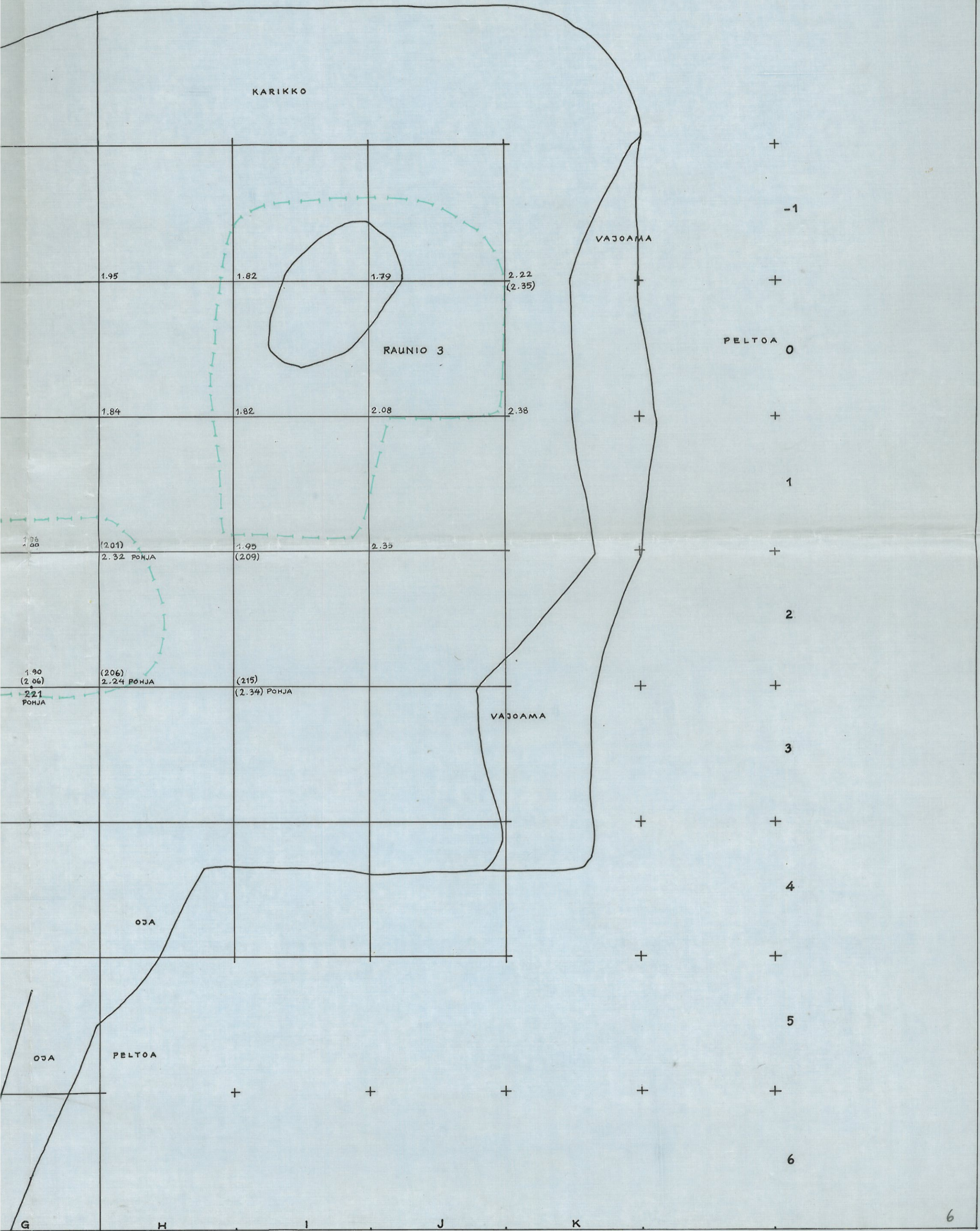
Karttatyyppi	Aihe	Mk	Piirtäjä	Koko	Sivunro
Yleiskartta	Kaivausalue 1.	1:50	Anna-Liisa Hirviluoto	A2	6
Tasokartta	Kaivausalue 1. Raunio 1, 1. krs.	1:25	Anna-Liisa Hirviluoto	A3	7
Tasokartta	Kaivausalue 1. Raunio 1, 2. ja 3. krs.	1:25	Kerttu Itkonen	A3	8
Tasokartta	Kaivausalue 1. Raunio 2, 1. ja 2. krs.	1:25	Anna-Liisa Hirviluoto	A3	9
Tasokartta	Kaivausalue 1. Raunio 2, 3. krs.	1:25	Anna-Liisa Hirviluoto	32,5 x 30 cm	10
Tasokartta	Kaivausalue 1. Raunio 2, 4. ja 5. krs.	1:25	Anna-Liisa Hirviluoto	32 x 29,5 cm	11
Tasokartta	Kaivausalue 1. Raunio 3, 1. krs.	1:25	Kerttu Itkonen	A3	12
Tasokartta	Kaivausalue 1. Raunio 3, 2. krs.	1:25	Kerttu Itkonen	A3	13
Tasokartta	Kaivausalue 1. Raunio 3, 3. krs.	1:25	Kerttu Itkonen	A3	14
Tasokartta	Kaivausalue 1. Raunio 3, 4. krs.	1:25	Kerttu Itkonen	A3	15
Tasokartta	Kaivausalue 1. Raunio 4, 1. krs.	1:25	Anna-Liisa Hirviluoto	A4	16
Tasokartta	Kaivausalue 1. Raunio 4, 2. ja 3. krs.	1:25	Anna-Liisa Hirviluoto	A3	17
Tasokartta	Kaivausalue 1. Raunio 4, 4. krs.	1:25	Anna-Liisa Hirviluoto	A4	18
Tasokartta	Kaivausalue 2, 1. krs.	1:25	Anna-Liisa Hirviluoto	A3	19
Tasokartta	Kaivausalue 2, 2. krs.	1:25	Anna-Liisa Hirviluoto	A4	20

VAMMALA, Kalliala 1963

Kaivausalue 1.  
1:50

A-L. Hirviluoto







# VAMMALA, Kalliala 1963

Kaivausalue 1.  
1:25

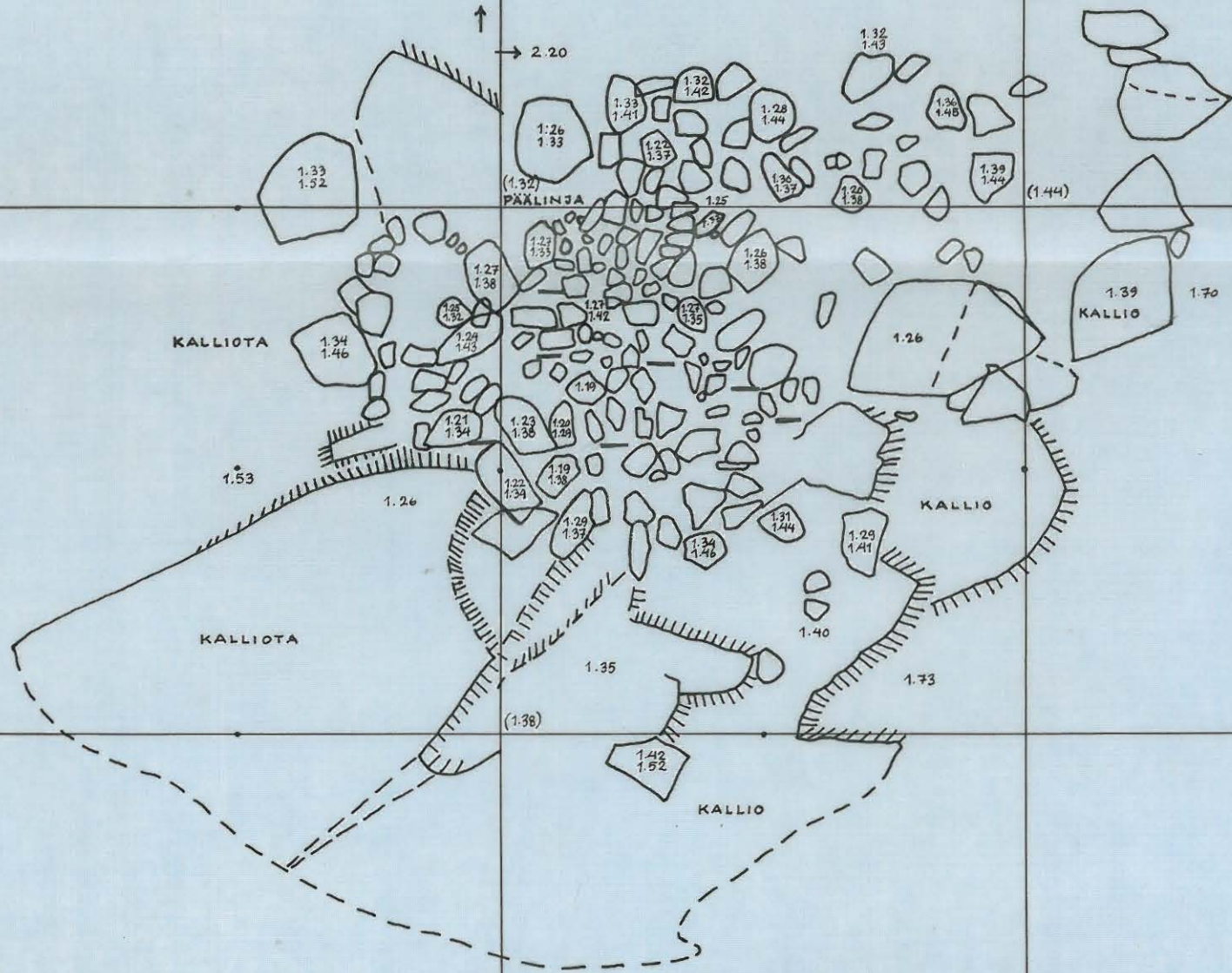
A-L. Hirviluoto

RAUNIO 1. I KERROS

I KOEKOJA

KP.  
1.38

PELTOA



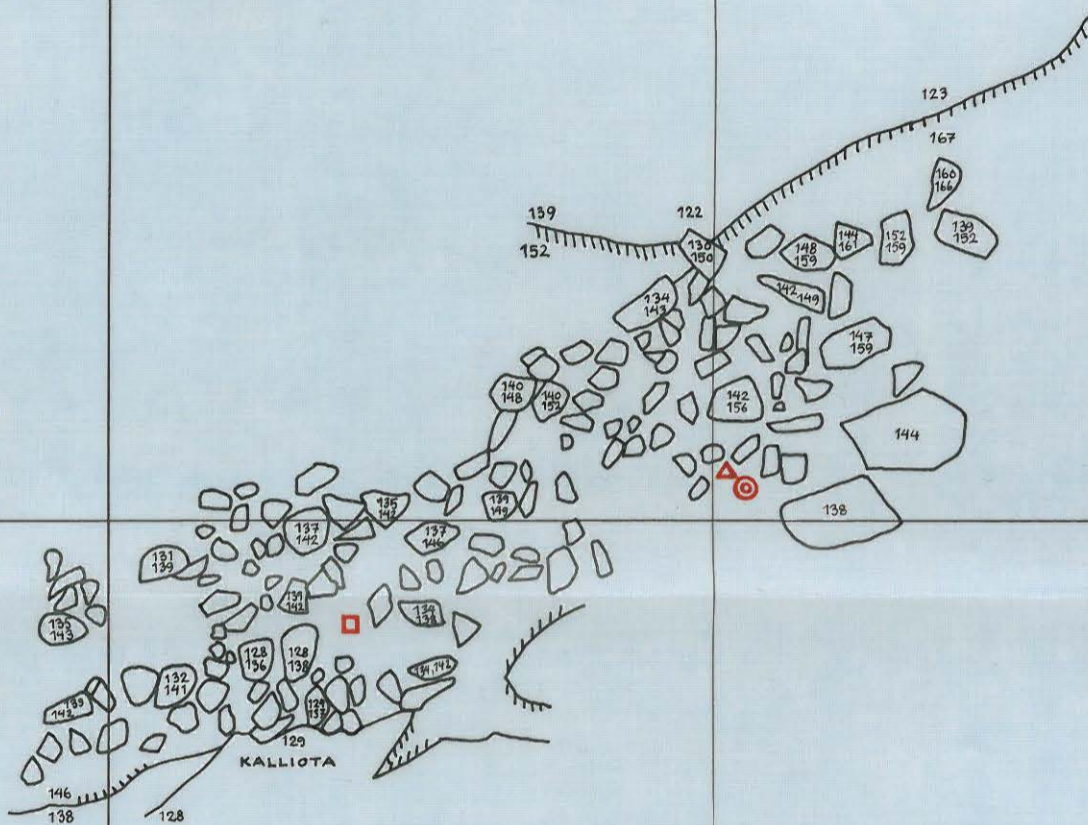
VAMMALA, Kalliala 1963

Kp. 1.38  
1:25

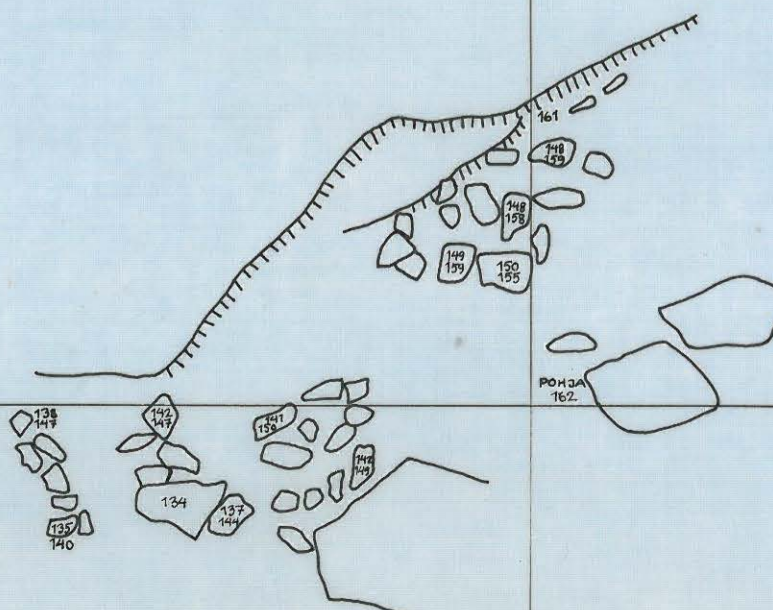
Kartanpiirtäjä Kerttu Itkonen

RAUNIO 1.

II KERROS



III KERROS



VAMMALA, Kalliala 1963

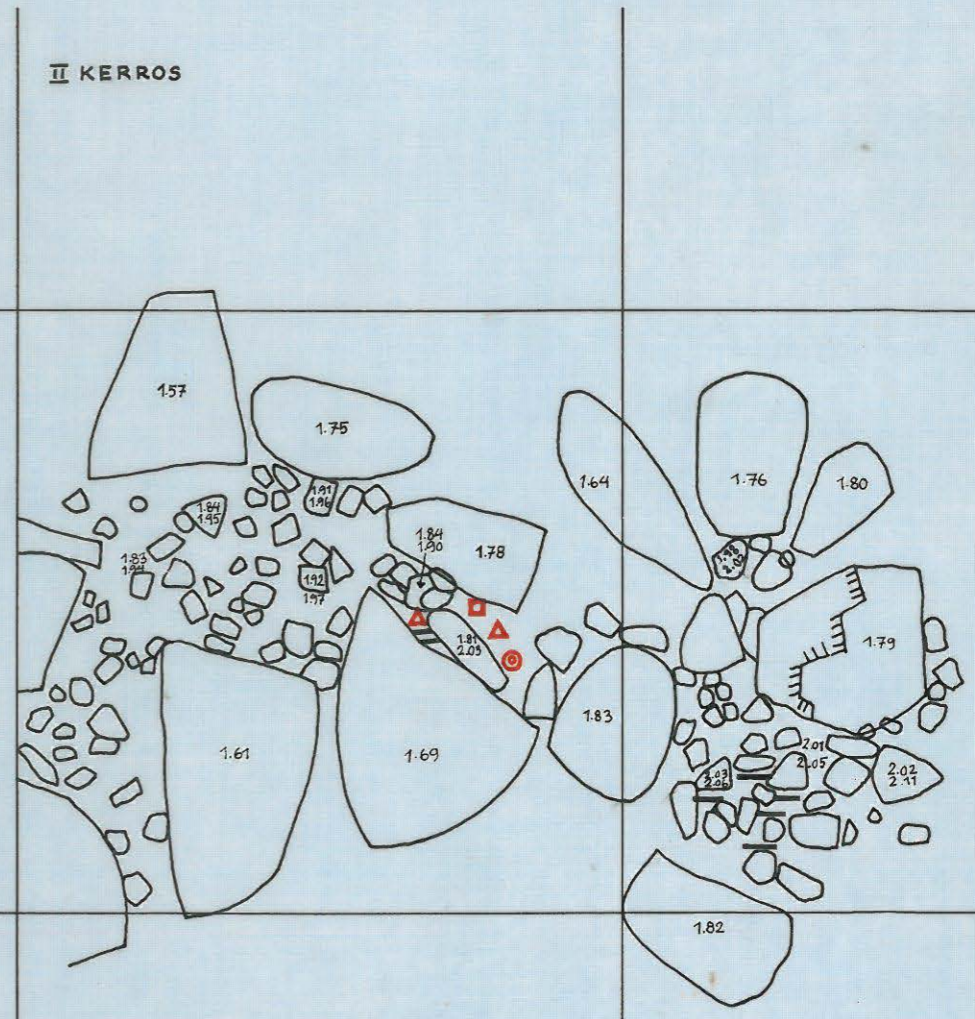
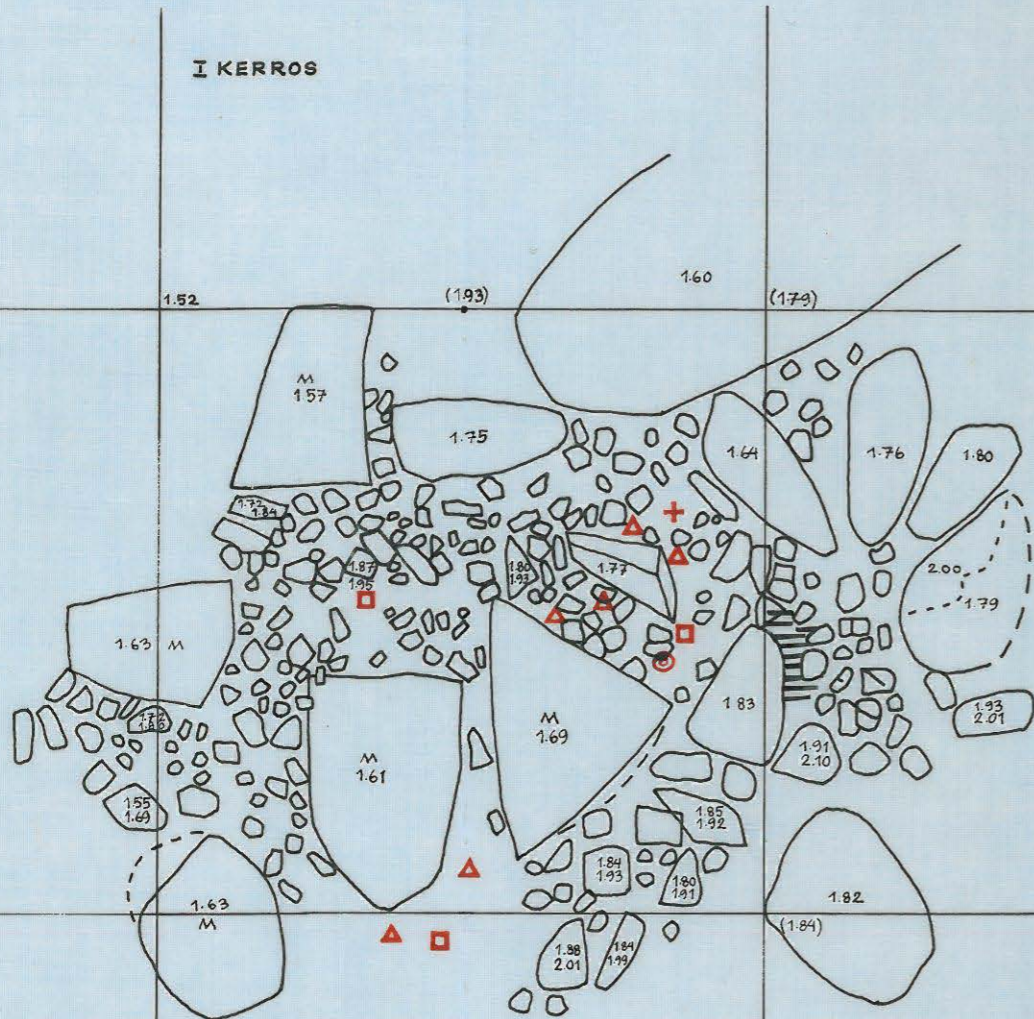
Kaivausalue 1.  
1:25

A-L. Hirviluoto

RAUNIO 2.

I KERROS

II KERROS



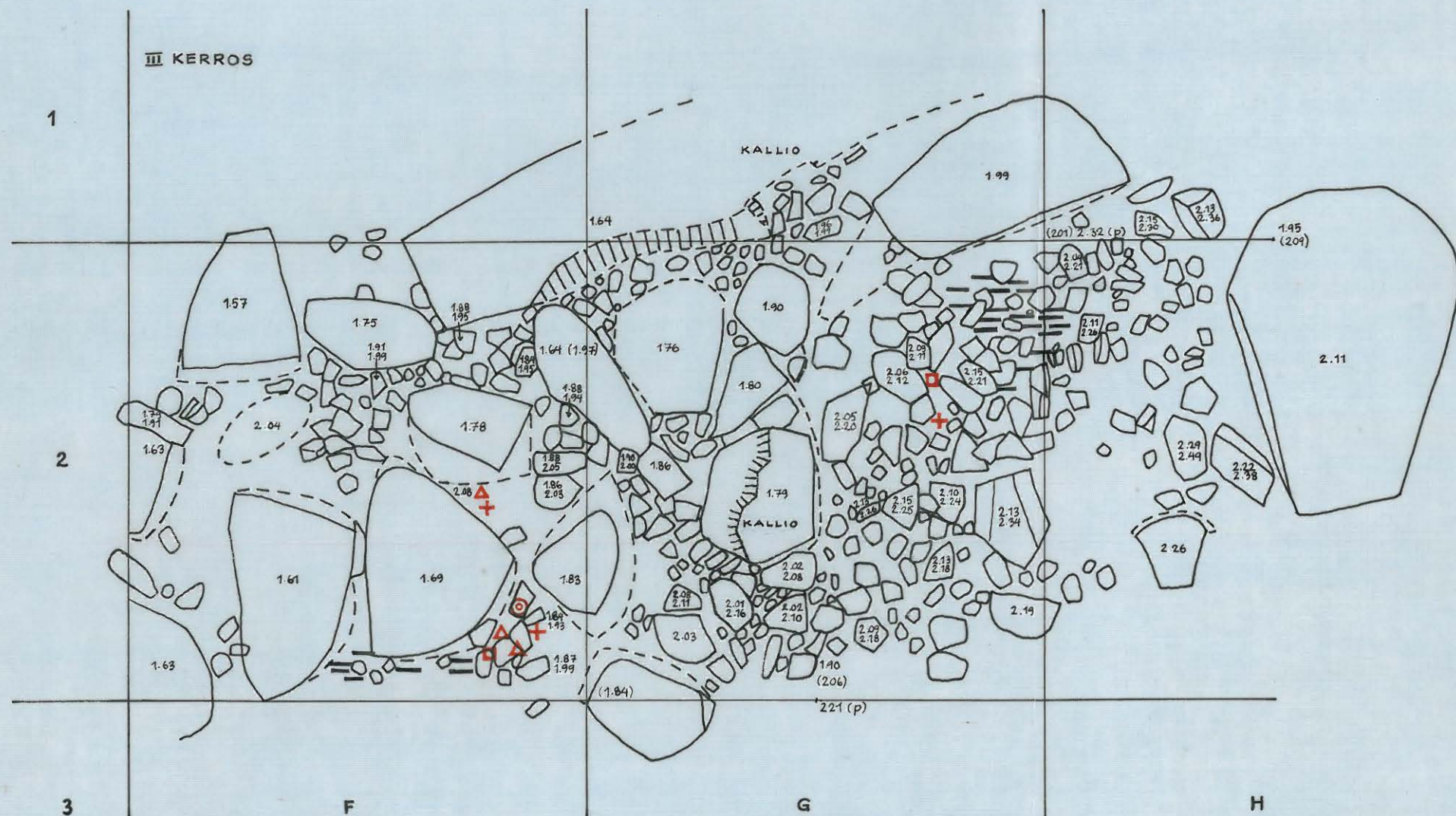
## VAMMALA, Kalliala 1963

1:25

A-L. Hirviluoto

## RAUNIO 2.

III KERROS



## VAMMALA, Kalliiala 1963

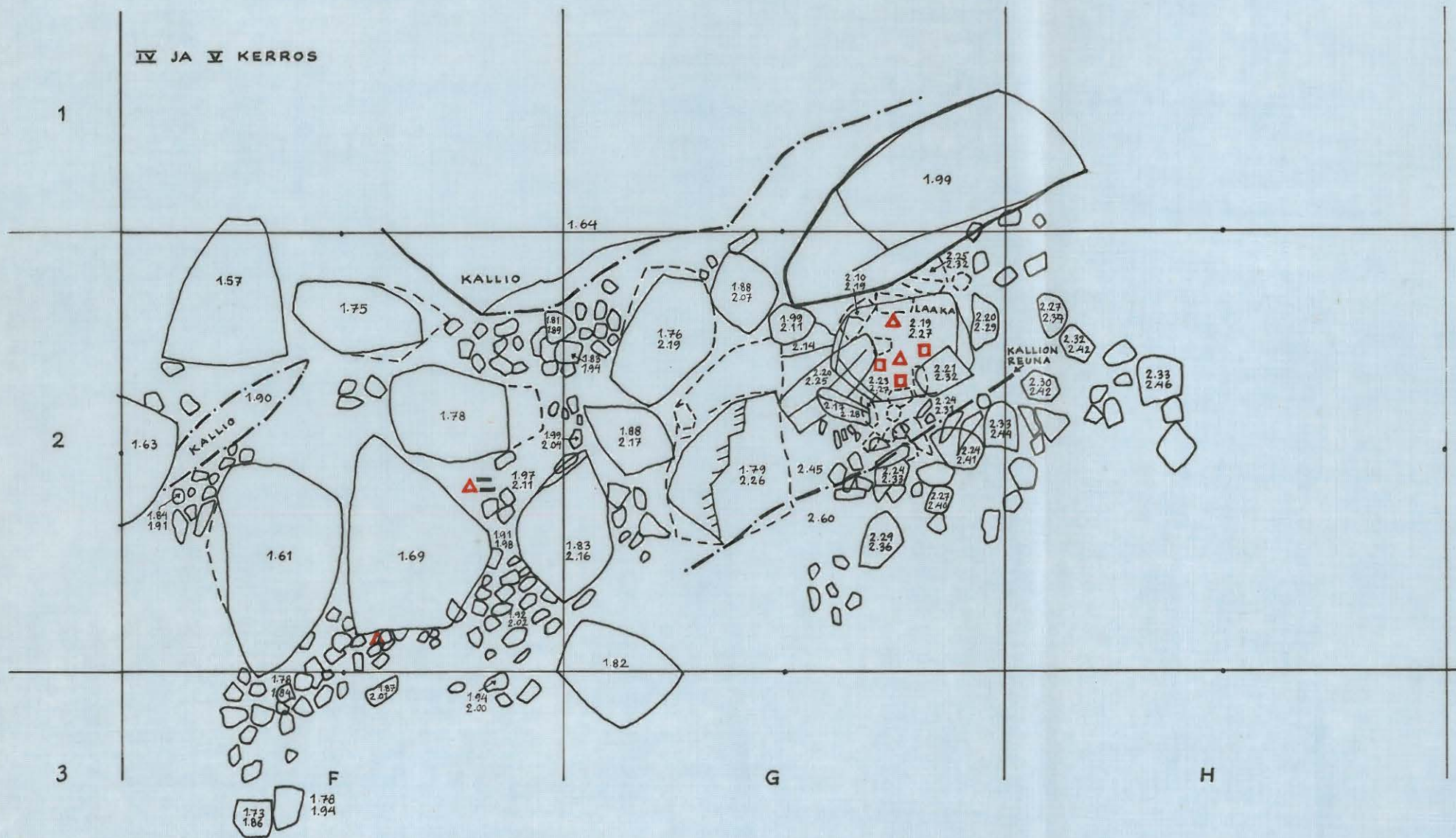
1:25

A-L. Hirviluoto

-.-.- = KALLIO

## RAUNIO 2.

IV JA V KERROS



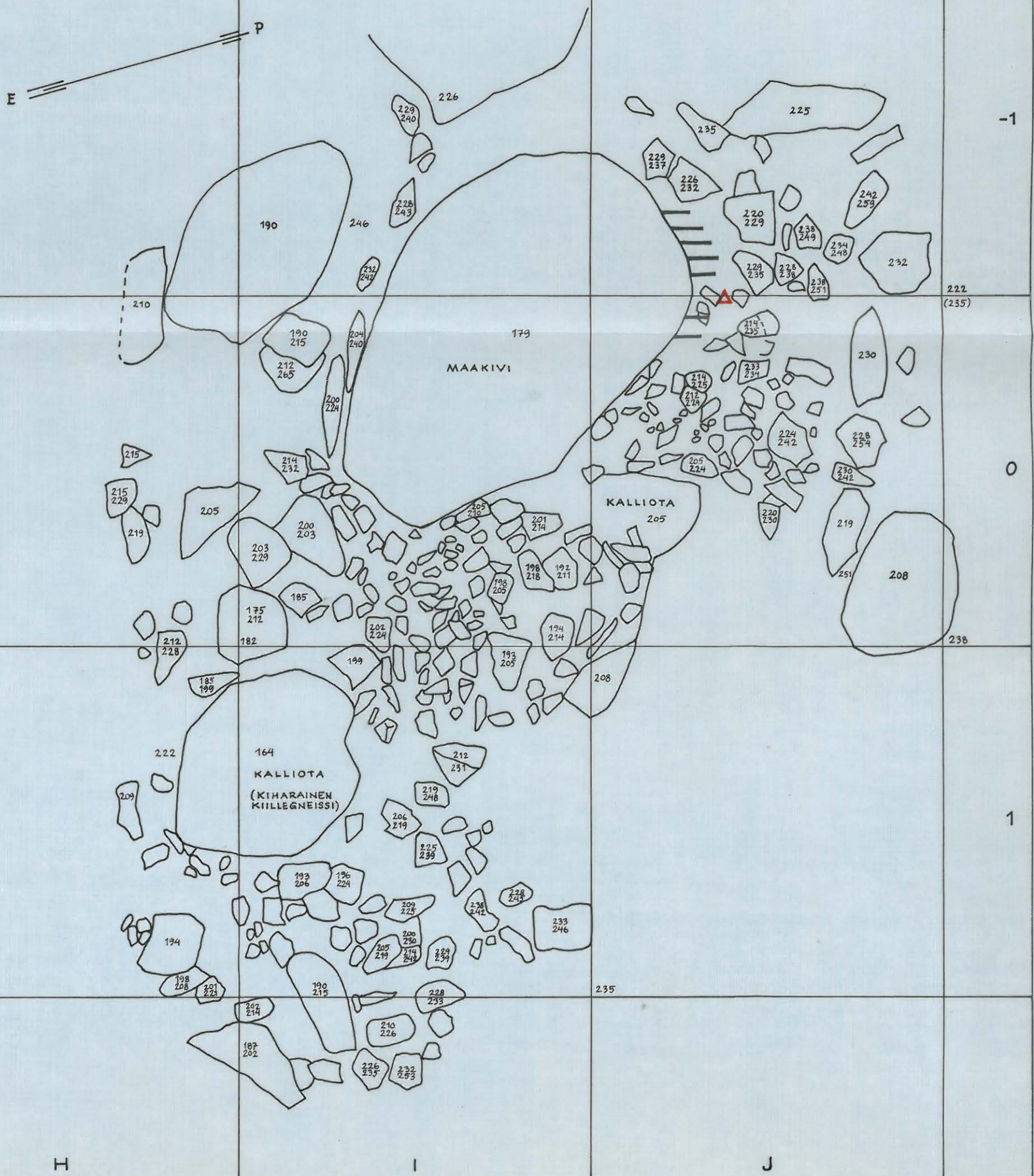
# VAMMALA, Kalliala 1963

Kaivausalue 1.  
1:25

Kartanpiirtäjä Kerttu Itkonen

RAUNIO 3.

I KERROS



-1

0

1

H

I

J

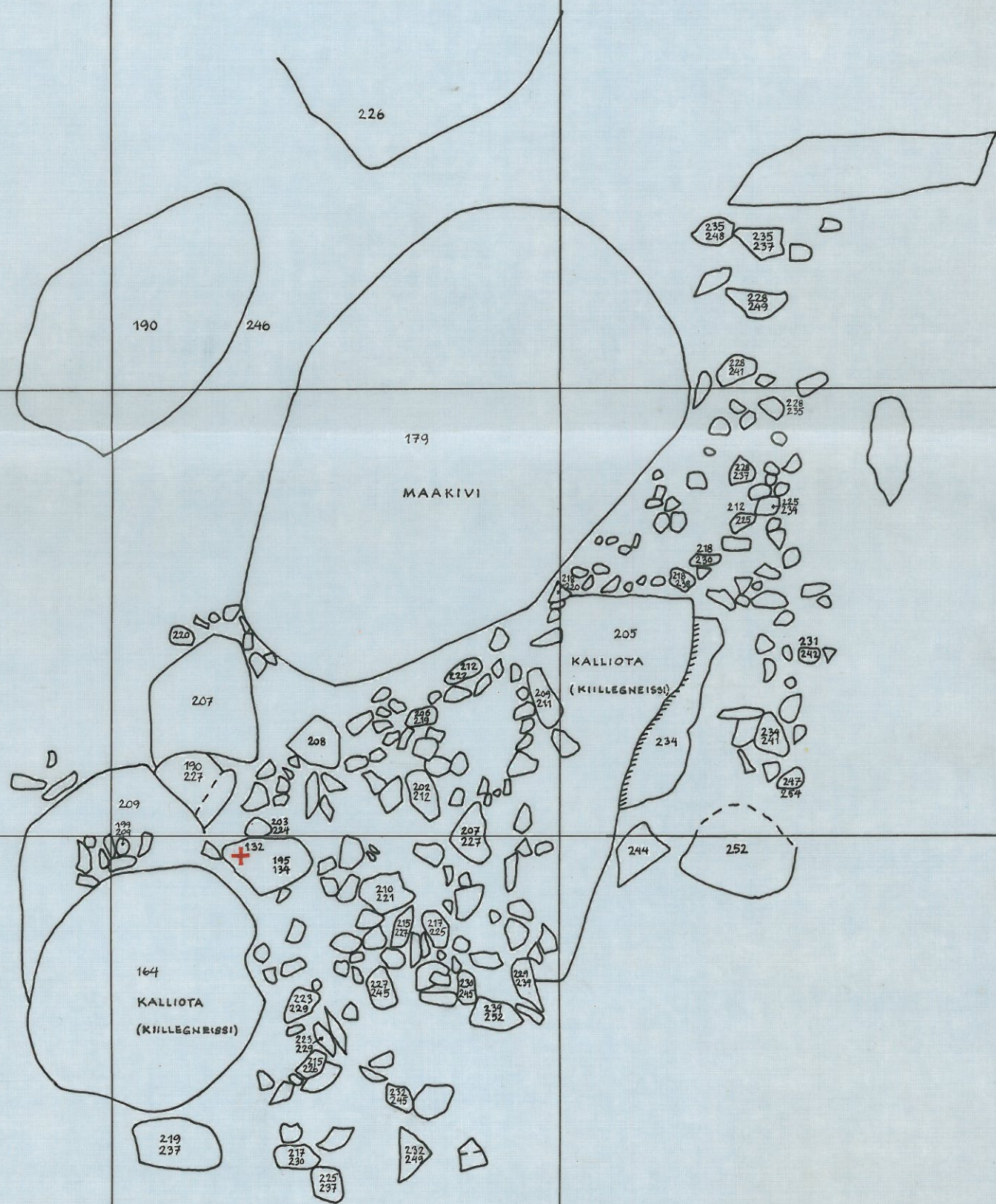
VAMMALA , Kalliala 1963

1:25  
Kp 1,38

Kartanpiirtäjä Kerttu Itkonen

RAUNIO 3.

II KERROS



H

I

J

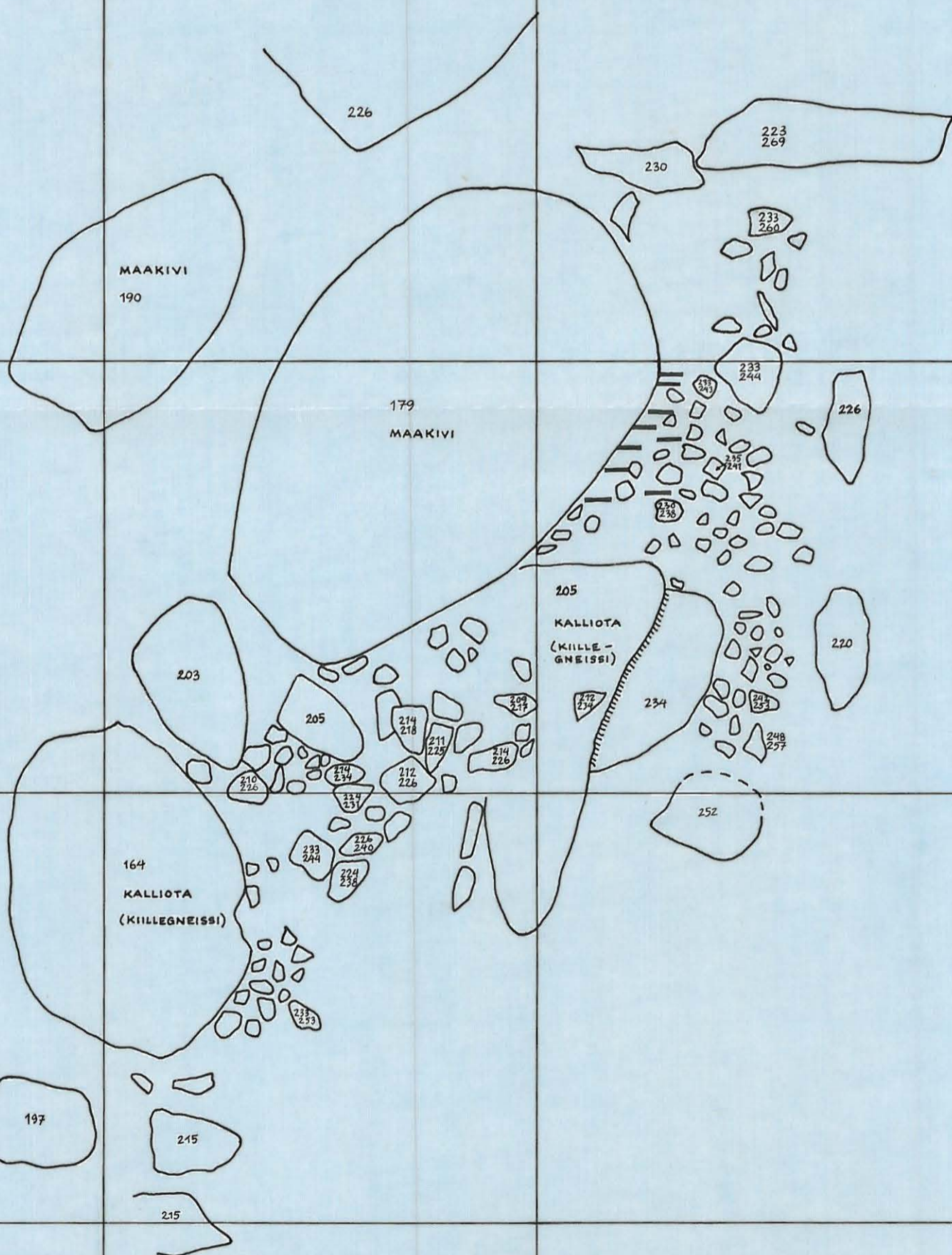
VAMMALA, Kalliala 1963

1:25  
Kp 1.38

Kartanpiirtäjä Kerttu Itkonen

RAUNIO 3.

III KERROS



H

I

J



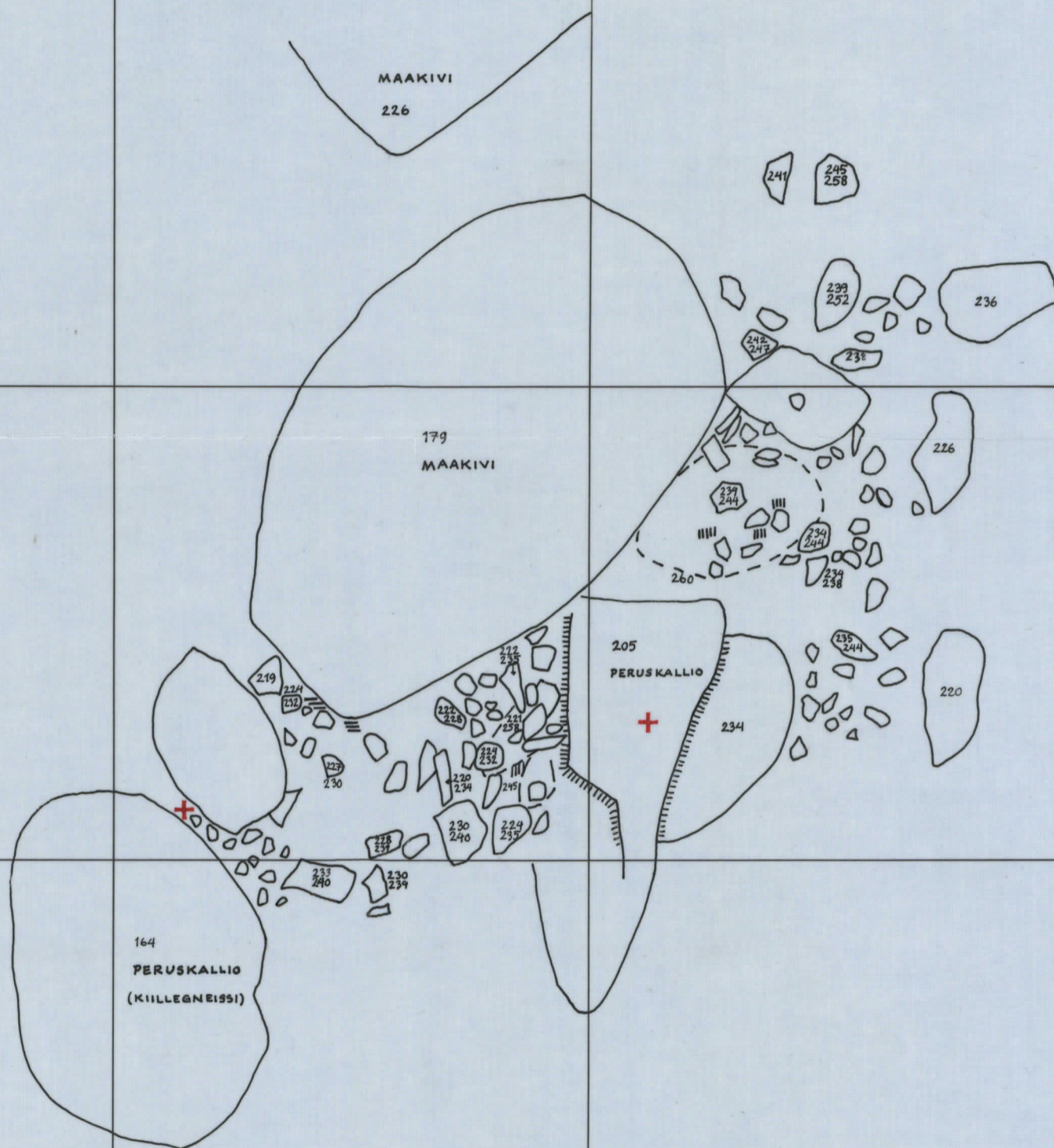
VAMMALA , Kalliala 1963

1:25  
Kp 1:38

Kartanpiirtäjä Kerttu Itkonen

RAUNIO 3.

IV KERROS



H

I

J

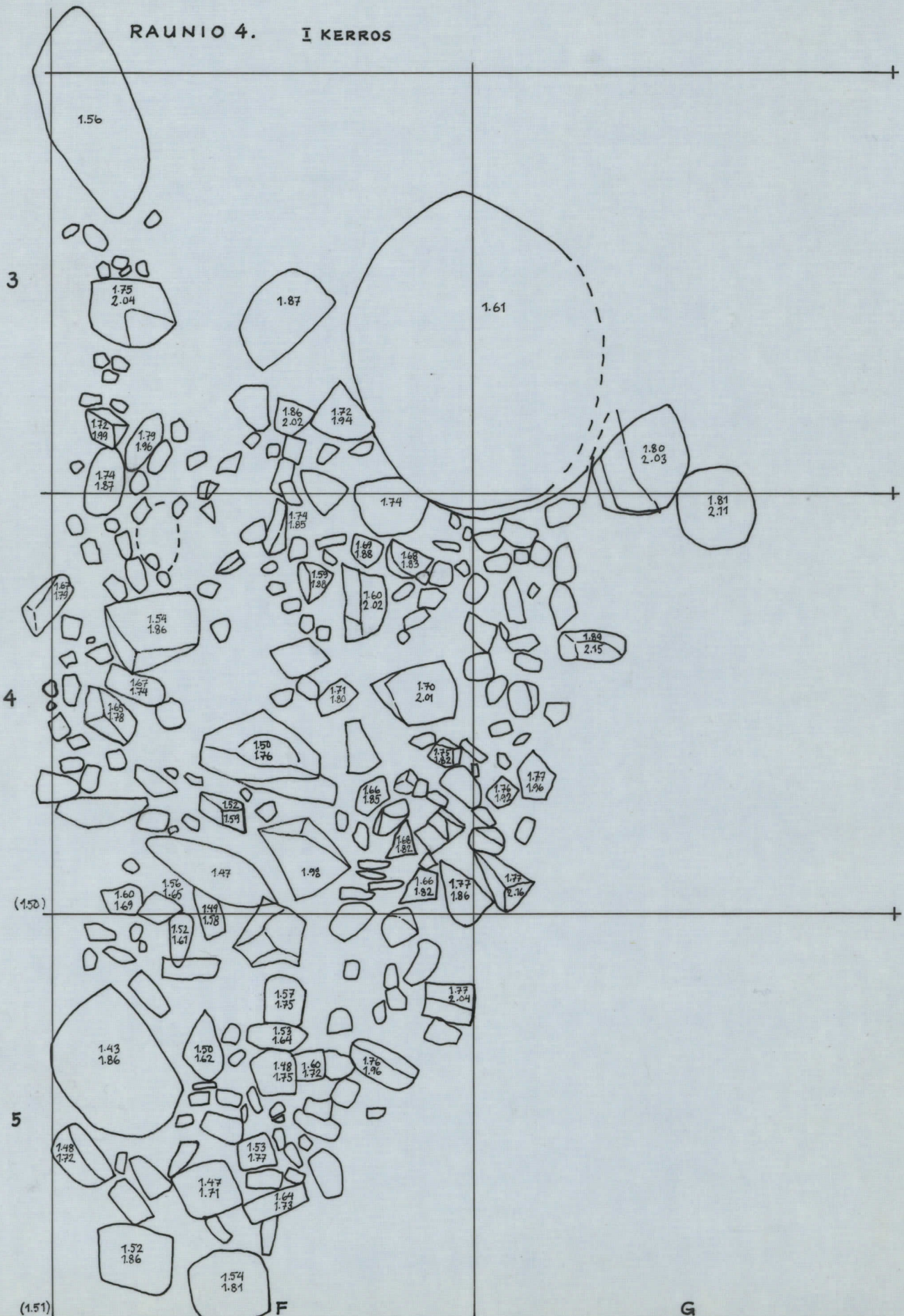
# VAMMALA, Kalliala 1963

## Kaivausalue 1.

1:25

A-L. Hirviluoto

RAUNIO 4. I KERROS



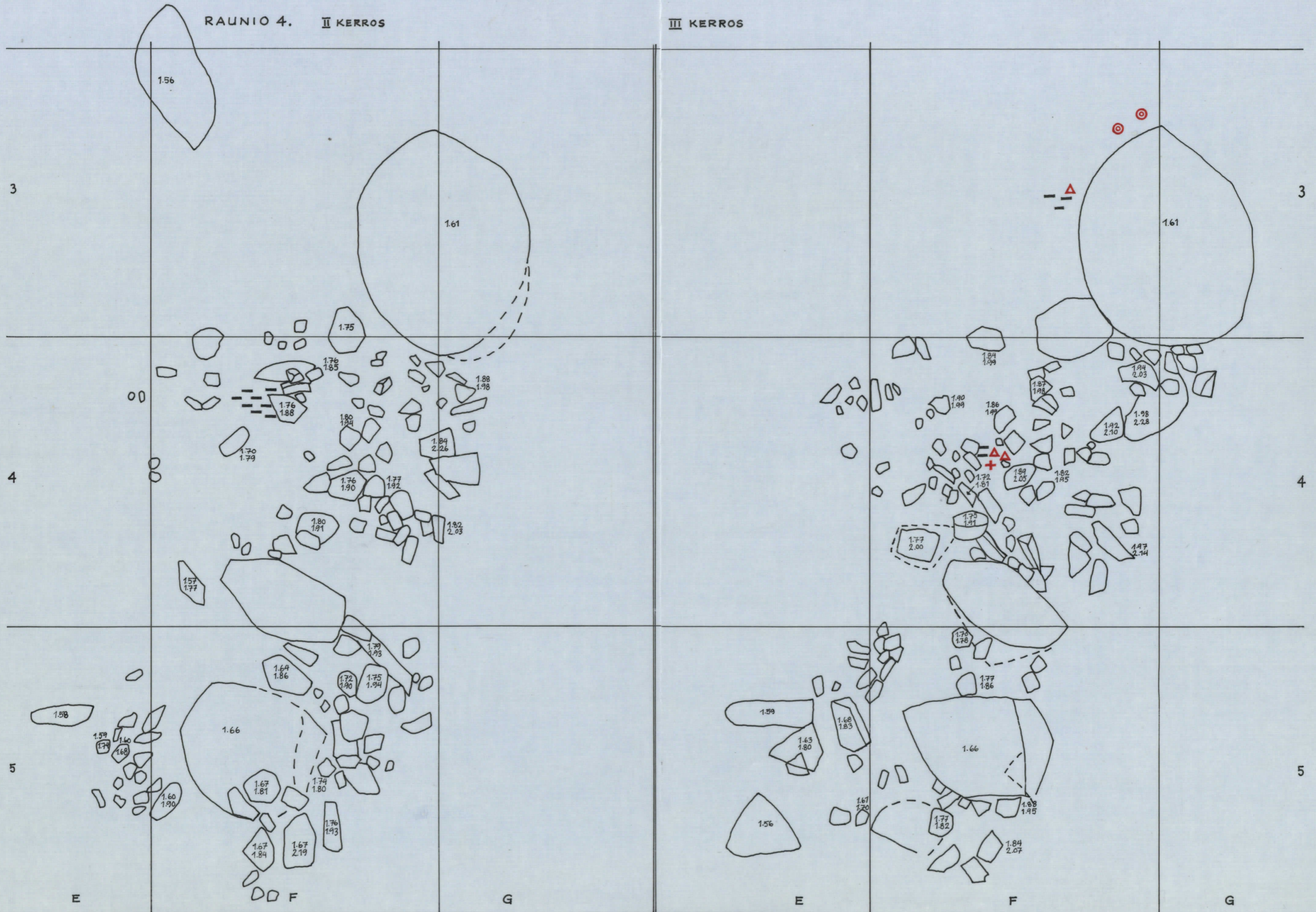
VAMMALA, Kalliala 1963

1:25

A-L. Hirviluoto

RAUNIO 4. II KERROS

III KERROS

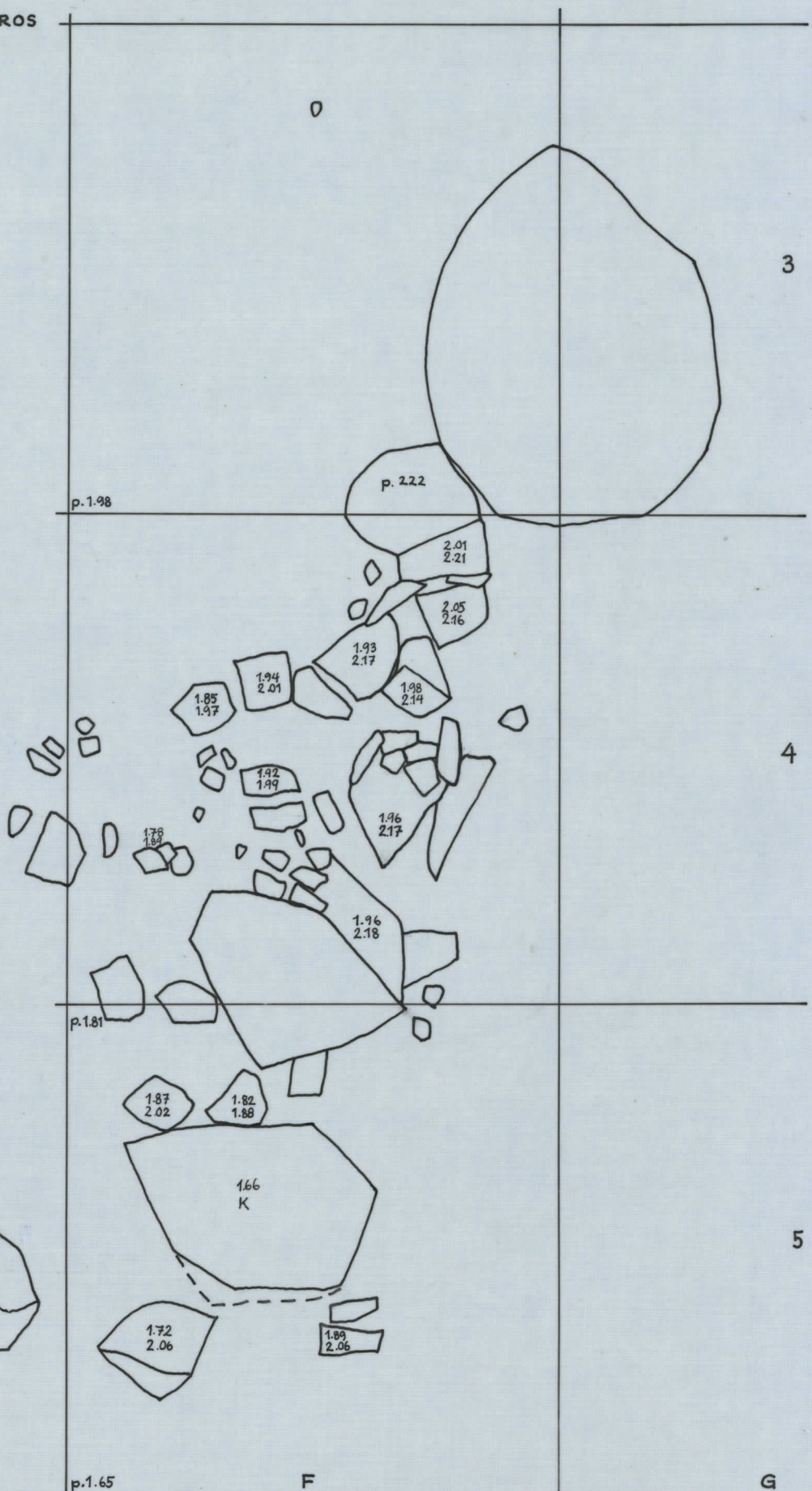


VAMMALA, Kalliala 1963

1:25

A-L. Hirviluoto

RAUNIO 4. IV KERROS



VAMMALA, Kalliala 1963

Kaivausalue 2.  
1:25

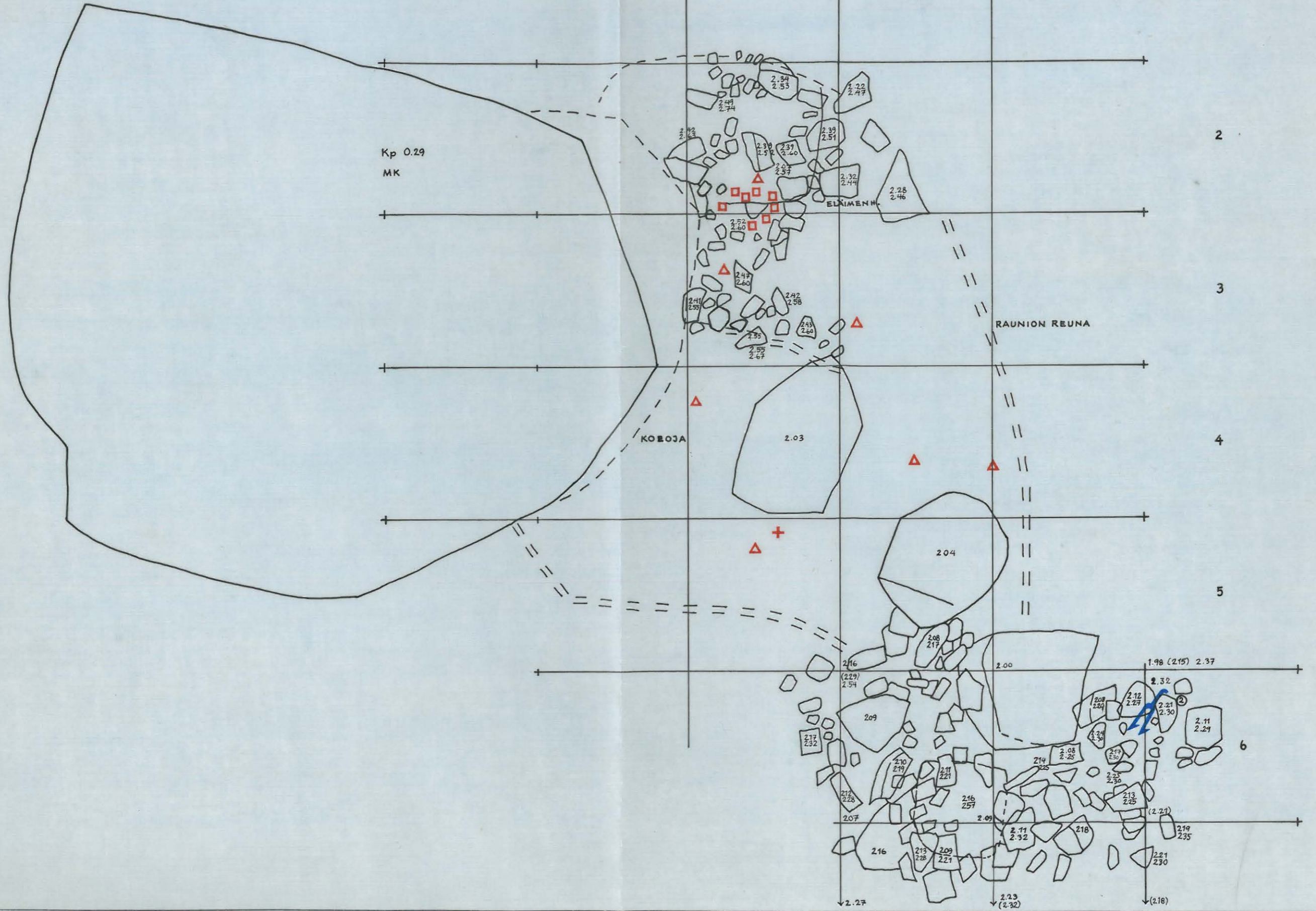
A-L. Hirviluoto

I KERROS

C

B

A



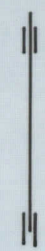
# VAMMALA, Kalliala 1963

Kaivausalue 2.  
1:25

A-L.Hirviluoto

II KERROS

PELTO



KIVESTÄ 2.40 PELTO

p.2.69

KP. 0.29

KIVESTÄ 1.50 PELTO

p.2.62

MK

2

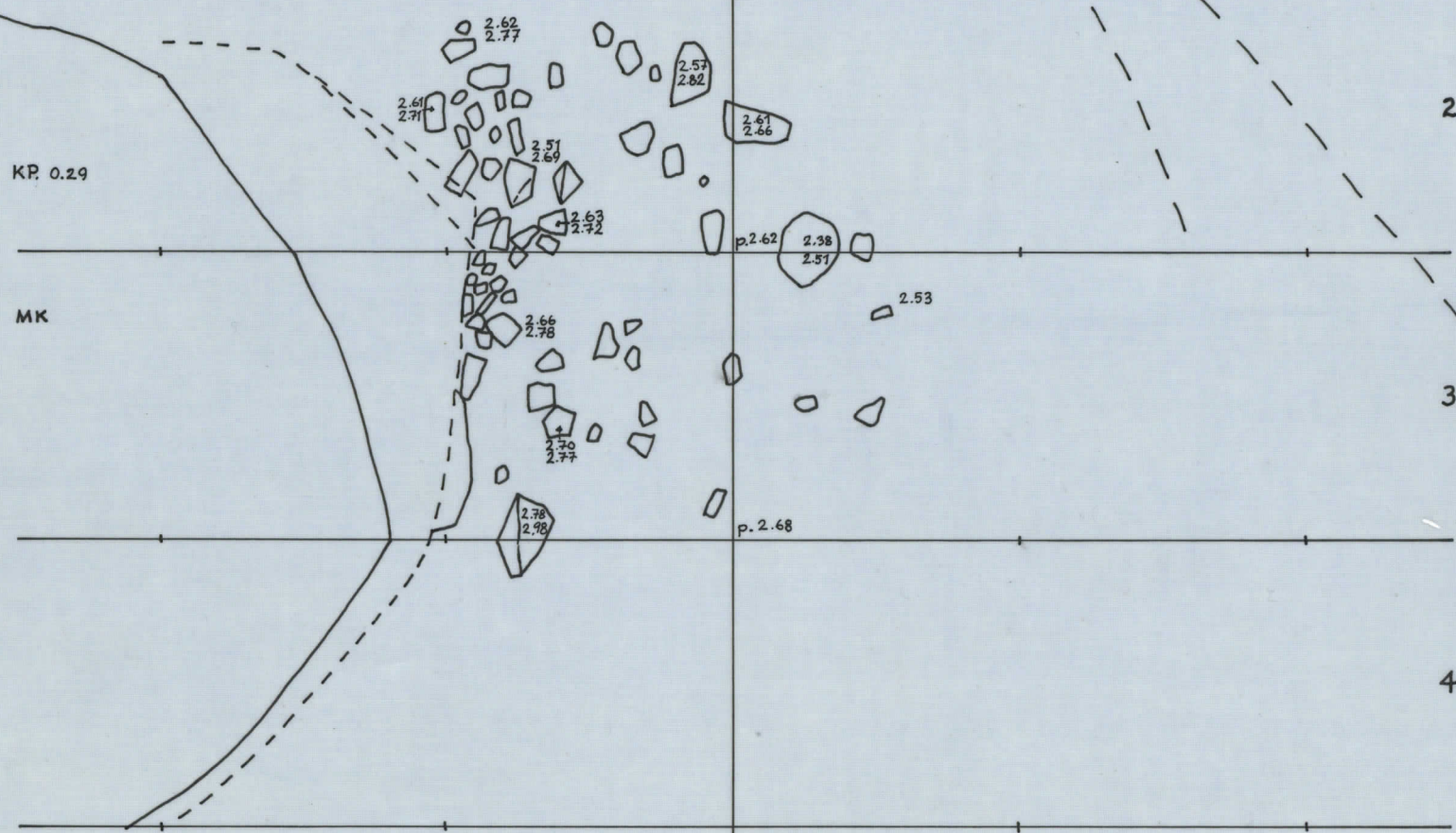
p.2.68

3

4

B

A

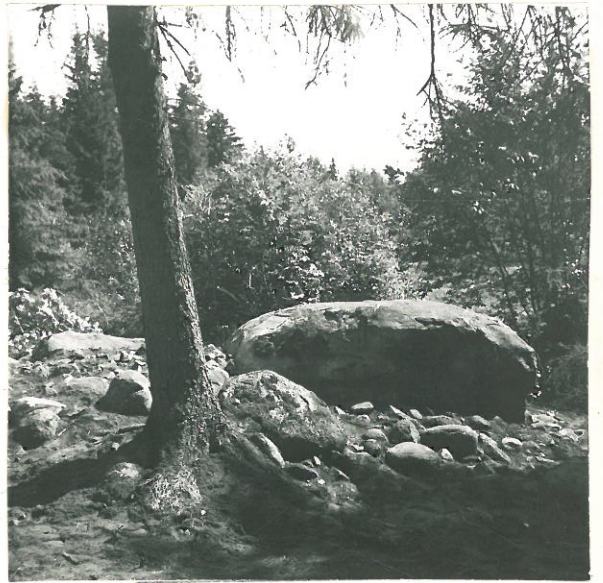




32508

Yleiskuva kalmistosta pinta-  
maan puhdistuksen jälkeen.  
Rauvio 1.

32509



Rauvio 1. Kivellä uhrikivi.



32510

Uhrikiven kuopat lähikuvasse.

32511



Naisena Janakkalan kirkonmäeltä  
Vesemmällä Laurinmäki, oikealla,  
taustalla Flabovien kummuuori.



32512

Maisema kuva Laurinmäen sivusta kirkkomäelle,



32513

Yleiskuva rauniosta 7 pinta maahan joiston jälkeen,



32514

Yleiskuva rauniosta 7. Kuvattu lännessä kasis.

32515



Rauni 1, settori 7. Ensimmäinen keros.





32516

Rundet 5-3: K-7. Ensimmäinen keros.



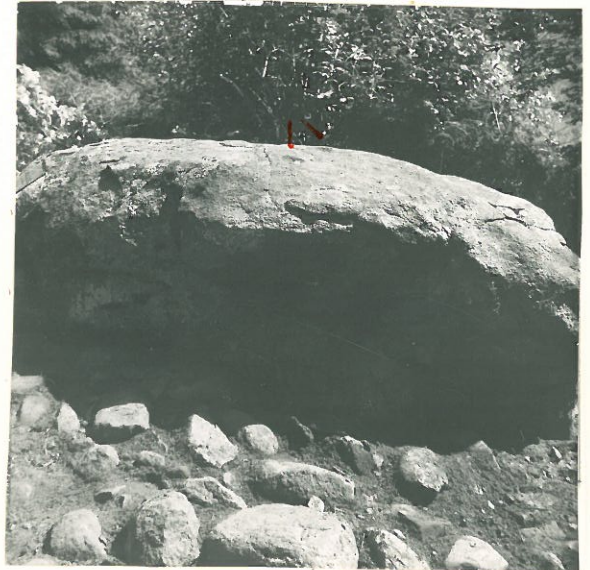
32517

Rundet H, G-5. Ensimmäinen keros.



32518

Sektori 2 kuvattuna lännekä, 1. keros.



32519

Sektorit 4-2. → = ukrikuoppia.

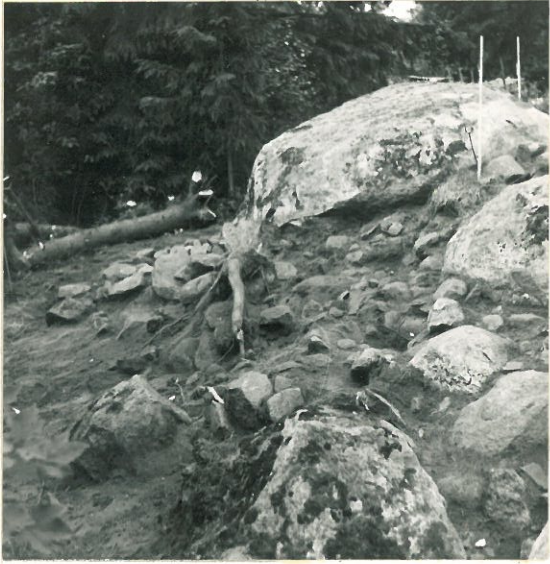


32520

Runtu 4-5-H. Osaksi kivettyä. Toista kerossta,

käännä →

Valok. A-L. Hämälähti-64



32521

Etualalla sektori 3, runtu F-2.  
Ensimmäinen kerros.



32522

Etualalla sektori 4, taustalla sektori 3. Nuolen osoittamalta paikalta löytyi keramiikkaa. Ensimmäinen kerros.



32523

Sektorit 4-3. Ensimmäisen kerroksen kiveys puhdistuksen jälkeen.



32524

Sektori 4. Toisen kerroksen kiveys. Kuva on otettu länneestä.



32525

Sektori 4. Nuolen osoittamalle paikalla keramiikan lp. Toisen kerros.



32526

Sektori 4. Toisen kerros kuvattuun istästä.



32527

Raunio 1. Sektori 4 Toimen keros.



32528

Sektori 4. Ruudut H, G, F-2, 3.  
Toimen keros.



32529

Sektorit 3-4. Ruudut F, G-3, 4.  
Ensimmäinen keros.



32530

Sektorit 3-4. Ruudut F, G-3, 4.  
4. keros.



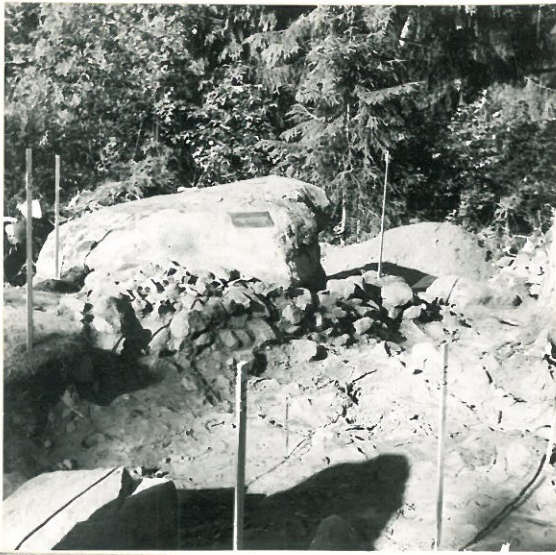
32531

Sektorit 3-4. Ruudut F, G-3, 4.  
6. keros; pohjatasoa



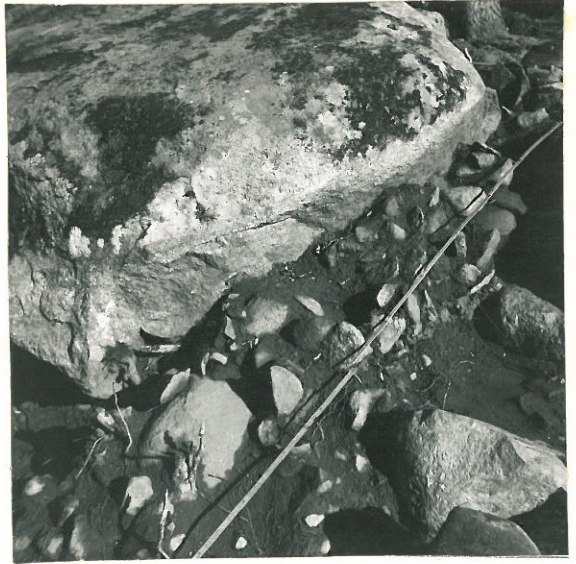
32532

Profiili C-B7. Suvattu iolasta.  
Valk. A-L. Hiviliesto - 64



32533

32534



Haute-raunio 1 puukiksi kait-  
rettuna. Raunio 1.

Profiili A-B-2 kuvattuna  
kaakosta länsi. Raunio 1.



32535

32536



Profiili C-B-7. Raunio 1.

Profiili A-B-2. Raunio 1.



32537

32538



Raunio 3. Faustalle raunio 1.

Raunio 3.