

135/25.5.2011

ARKEOLOGISEN KOHTEEN TARKASTUS

1000	00	4625
------	----	------

Tunnistetiedot

Kunta: Pertunmaa Inventointinumero: _____
 Alue: _____ Luokka: II
 Nimi: Haukilampi Ajoitus: historiallinen
 Kohteen laji: viljelysrykkiötä Lukumäärä: useita
 Kohteesta muita kortteja _____ kpl (ks. täyttöohjeet)
 Tarkastaja: Sirpa Leskinen, Petro Pesonen Tarkastusaika: 11.11.2005

Sijaintitiedot

Peruskartta 3124 04 Vahvaselkä Pinta-ala n. 0,2 x 0,3 km
 p = 6831030 i = 3471750 z = 110-115,5
 Suunta ja etäisyys kirkosta tms. Pertunmaan kirkosta 8,5 km pohjoisluoteeseen

Hoito ja kunto (ks. täyttöohjeet)

A B C D E F G

Tila ja omistaja (ks. täyttöohjeet)

Kylä/kaupunginosa: _____
 Tila/Rno/Nimi RN:o 1:49 Kattilanharju
 tai Kortteli/tontti/palsta _____
 Omistaja: Pertunmaan kunta Puhelin: _____
 Osoite: Pertuntie 14 Postitmp: 19430 Pertunmaa
 Kiinteistötunnus

588	409	1	49
-----	-----	---	----

 vuokrattu, ks huomautukset
 Lisää kiinteistöjä _____ kpl

Aiemmat tiedot: ei

Aiemmat löydöt: ei

Tarkastuslöydöt: ei

TARKASTUSKERTOMUS

Liitteet:

kartat	Peruskarttaote
muut liitteet:	-
negatiivit:	-
diat:	-

Tarkastuksen aihe:

Mauri Lukkarilan ilmoitus Museovirastoon keväällä 2005: alueelle on tekeillä rantaosayleiskaava ja rannan tuntumaan ollaan kaavoittamassa pari loma-asunnon rakennuspaikkaa.

Kohteen kuvaus:

Pertunmaan kunnan koillisosassa, Suontee-järven Hautoselän eteläpuolella, Haukilammen kaakkoisrannalla on useita sammaloituneita kiviröykkiöitä noin 0,2 x 0,3 km laajuisella aluella. Röykkiöt ovat kuusimetsässä, metsäautotien ja mökkitien välisellä alueella, joka on varsinkin rannan tuntumassa melko kivikkoista. Maaperä on hiekkaa.

Sammaleisen pintamaan alapuolella on noin 10 cm paksu tumma, hiilipitoinen kerros, jonka alla on ruskeaa hiekkaa. Tumma kerros lienee kaskeamisen peruja ja kiviröykkiöt mitä ilmeisimmin liittyvät kaskeamiseen. Osa röykkiöstä on varsin pieniä ja matalia, suurimmat röykkiöt ovat korkeudeltaan noin 1 m ja halkaisijaltaan 2 m.

Ympäristö ja maasto: (vesistö, vesistökoodi, rakennukset, tiet, sorakuopat jne)

Laajuuden arviointiperuste: Maan pinnalla olevat kiviröykkiöt

Luokitusehdotus perusteluineen:

Ehdotus suoja-alueeksi:

Havaintomahdollisuudet: Hyvät

Opas:

Rauhoitustoimenpiteet maastossa:

Tiedossa olevat maankäyttösuunnitelmat, kiireellisyys:


Lähilöytöjä:

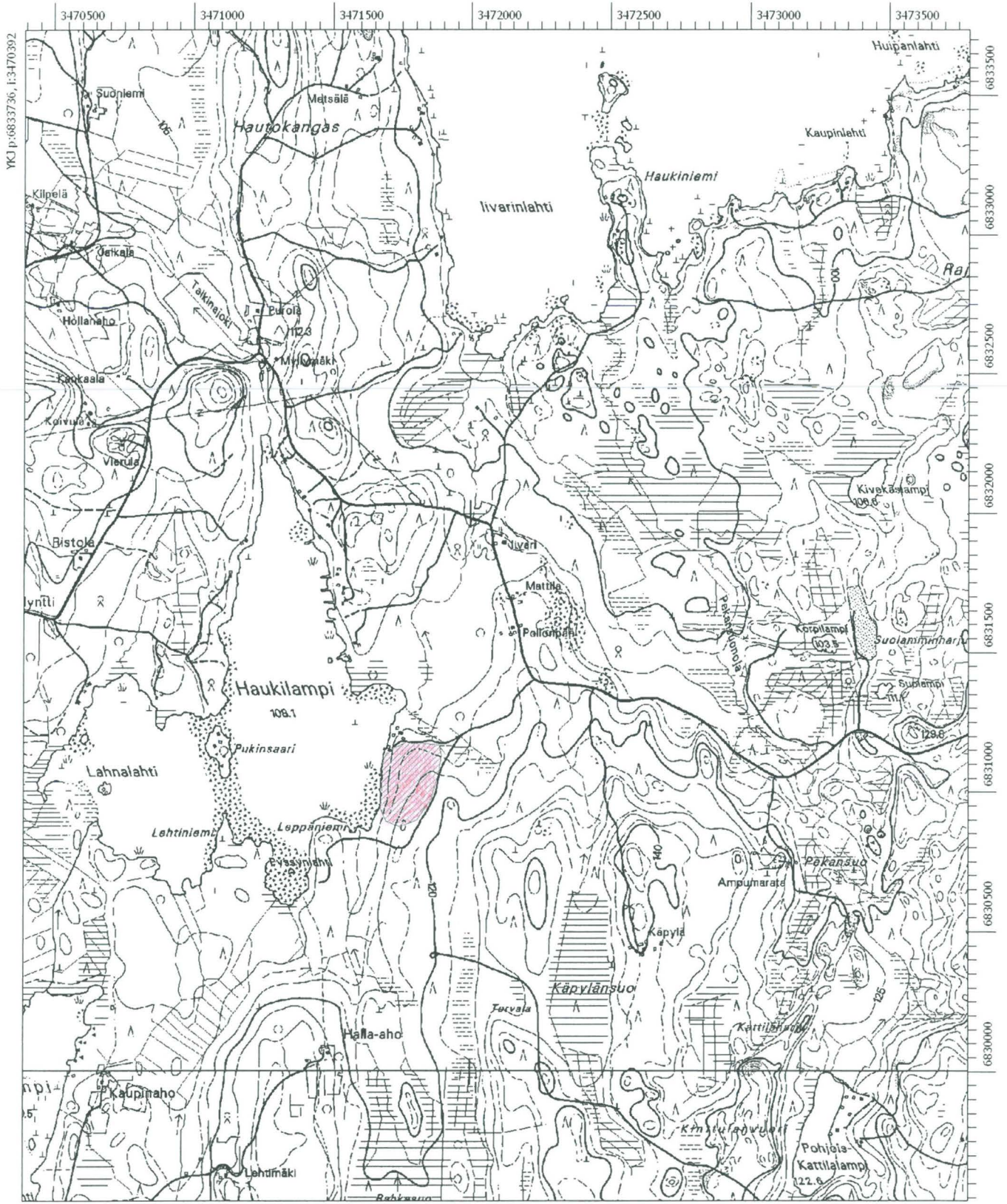
Selostus jätetty

Aika

Helsinki 16.11.2005

Paikka


Allekirjoitus



YKJ p:6833736, l:3470392