

99. UTSJOKI

peruskartta 3931 03 Mieraslompolo

x = 7726 90

y = 505 05

z = n. 115

Korretoja

- kivikautinen asuinpaikka, luokka II

Löydöt: KM 23376:1 kvartsikaapimen? katkelma

:2 kvartsikaapimen? katkelma

:3 kvartsi-iskoksia 13 kpl

:4 kvartsiitti-iskos

Inventointilöytöjä. Diar. 8.10.1986.

Korretojan talon eteläpuolitse kulkevan E 4-tien ja Vuolib Tsuoggajavri -nimisen vesialueen (osa Utsjokivartta) väliin jää noin 200 m leveä ranta-alue, jonka luoteiskolkkaan on vast'ikään rakennettu kesähuvila ja sen talousrakennus sekä näille johtava tieura päätieltä. Huvilakohdassa rantatörmä on noin 6 m korkea ja muodostaa pienialaisen notkelman rakennusten kohdalla. Huvilan eteläpuolella, lähes portaiden juuressa on pyöreähkö, matalan vallin ympäröimä, noin 4 m laaja ja noin 0,3 m syvä painanne, jota voi pitää esihistoriallisena kodansijana. Painauman pohjalle on tehty päieni multapenkki istutuksille. Kodansijan koillispuolella, kuistin tuntumassa, on palaneita kiviä ja noin 10 m samaan suuntaan mentäessä on männyn juurella kvartsi-iskoksia. Huvilan eteläpuolella on maanpintaa kaavittu hiekalle. Paikalle tehdyn tien pinta on päällystetty kivimurskalla (siihen ei kuulu kvartsiainesta). Kvartsiitti-iskos oli talon pohjoispuolella olevassa murrosmaassa. Alueen pohjoispuolella olevan poukaman rantamat ovat pääosin hienohiekkaisia. Rakennuksesta noin 50 m pohjoiseen olevalla alavammalla rinteellä on polun kohdalla matala, hieman neliömäinen kiveys (kutsuttu ns. saamelaishaudat). Myöhemmin paikalta jo poistuttuamme saimme kuulla, että löytöpaikan kaakkoispuolella olevalla korkeammalla törmällä olisi pyyntikuopparyhmä. Ilmoitusta ei ole syytä epäillä, sillä alueella on kuopparyhmiä melko runsaasti.

Maanomistaja:

100. UTSJOKI

peruskartta 3931 03 Mieraslompolo

x = 7729 37

y = 503 50

z = n. 115

Pakteluobbal

- pyyntikuoppia, luokka II

Löydöt: -

Kohde on Utsjokivarressa, aivan E 4-tien länsireunassa olevalla korkealla törmällä ja Pakteluobbal on tien vastapuolella olevan pienen lammen (lompolo) nimenä. Utsjoki on täällä kohdalla juoksultaan ahtautunut kapeaan ja jyrkkäreunaiseen noroon, jonka pohjoispäässä on pieni koski ja sen koillispuoleisella törmällä on kesämökki sekä rannalla saunarakennus. Mökkiterassilla on kolme osin roskein täytettyä puuntikuoppaa. Kuoppaketju jatkuu ylimmälle terassille ja sen reunaa pitkin kaartuen lopulta muutamien kymmenien metrien etäisyydellä kohti E 4-tietä. Pääosa kuopista on melko isoja (0 n. 3 m), säännöllisin välein ryhmitettyjä ja syviä. Kaikkiaan paikalla todettiin 16 kuoppaa, joista lähimpänä tietä oleva kuoppa on lähes tiepenkalla.

Maanomistaja:

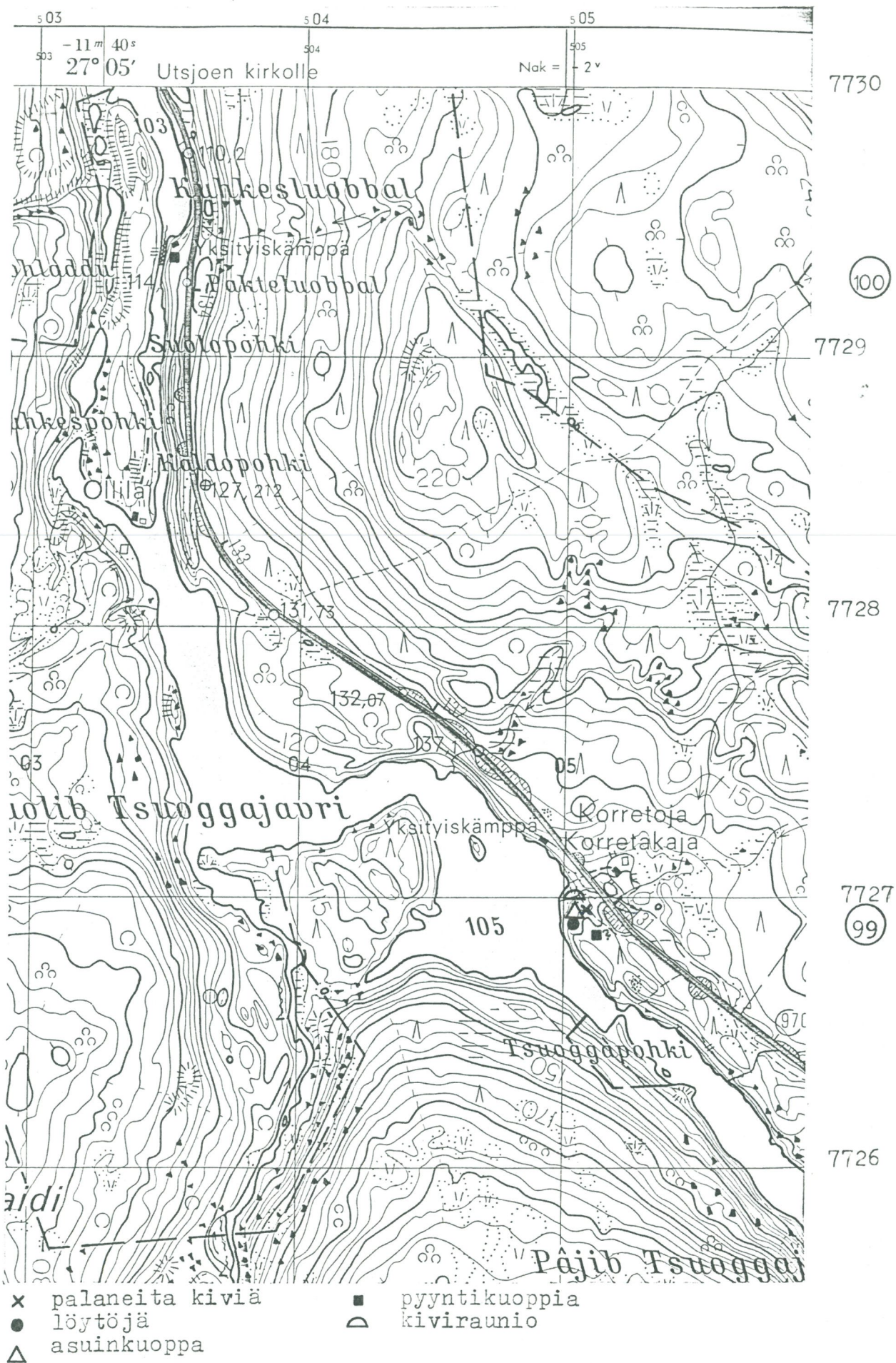
Valokuvat: -

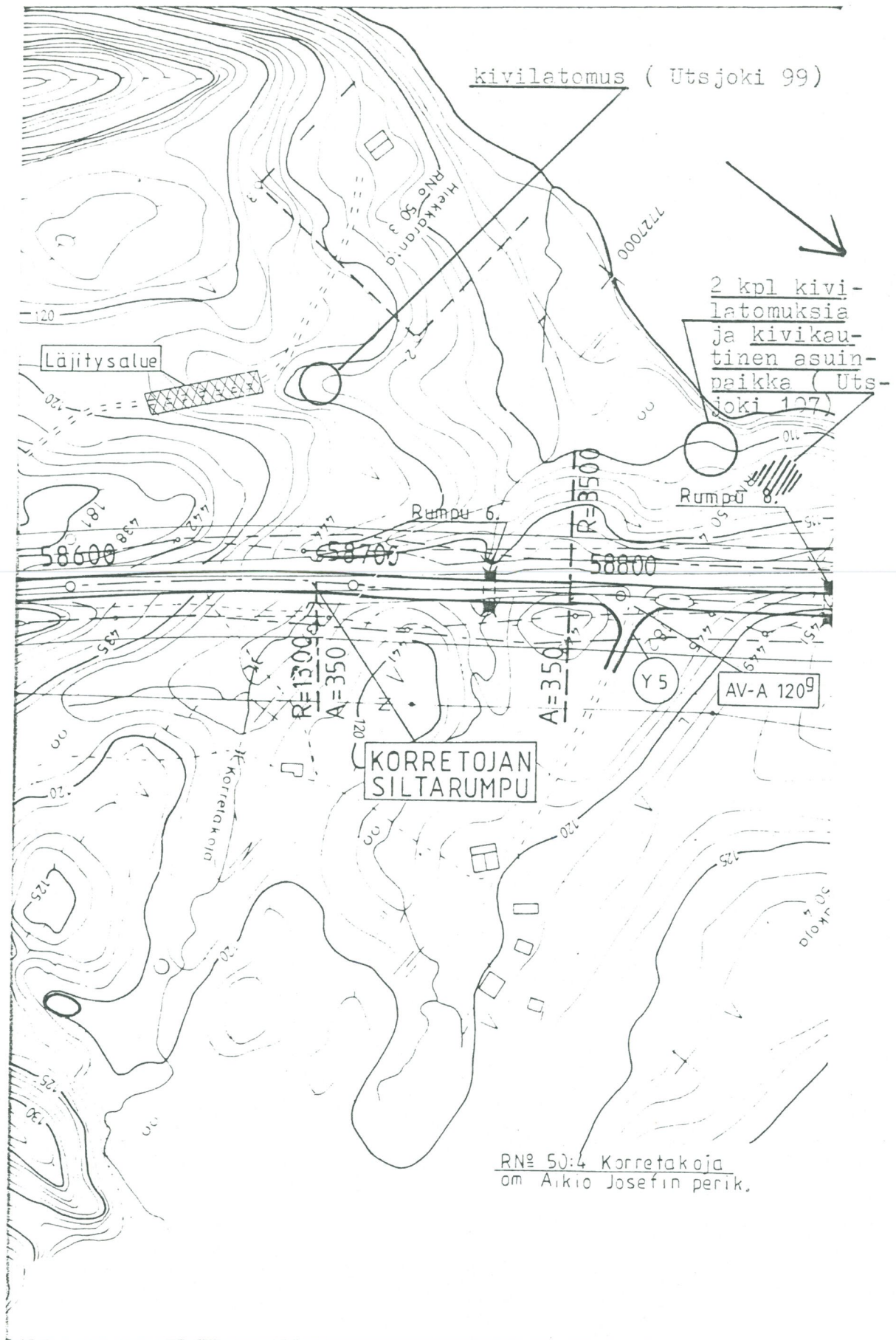
Diat: -

- ks. peruskarttaote s. 15.

- lisäyksiä:

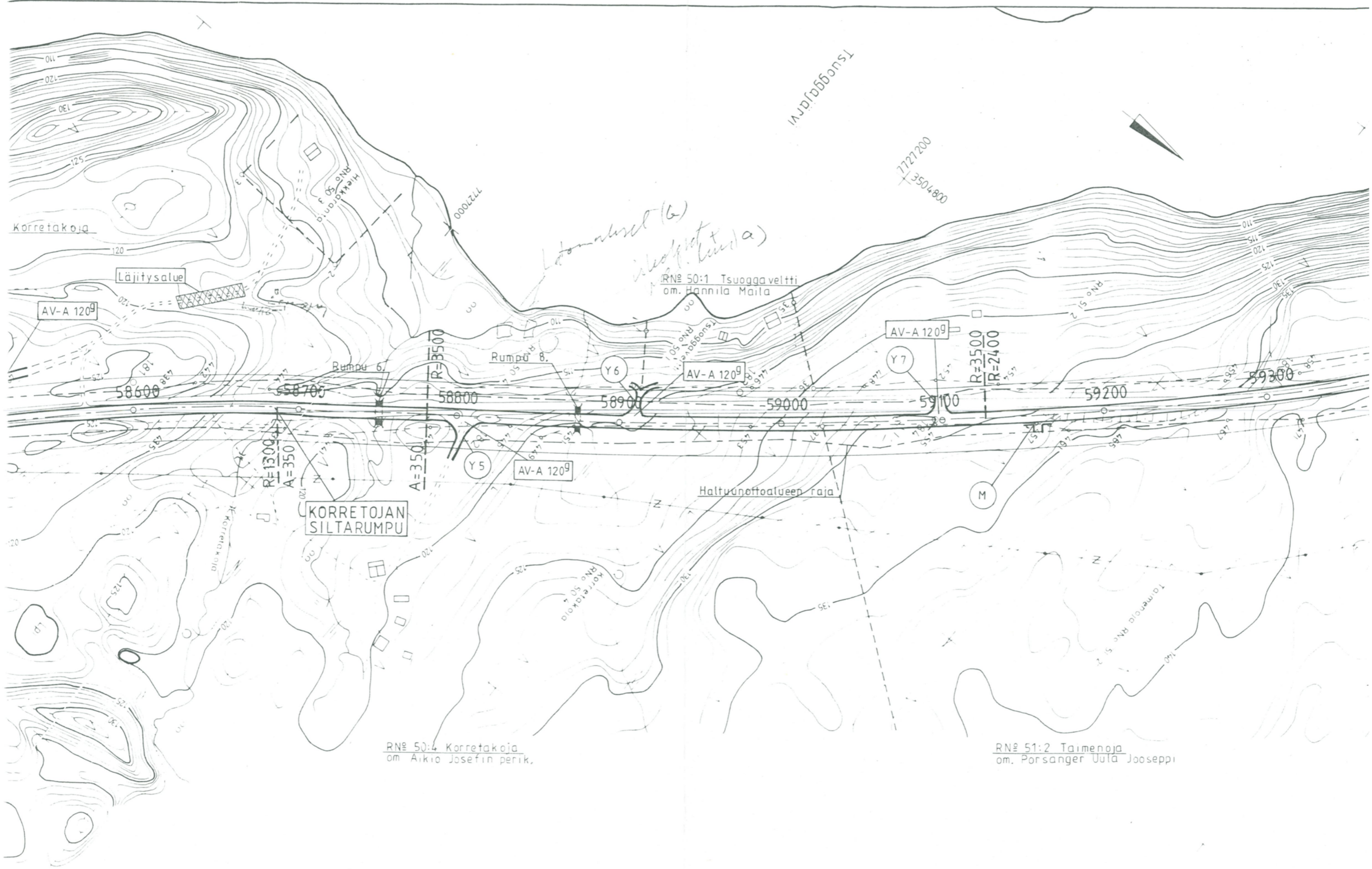
Peruskarttaote 3931 03 Mieraslompolo. 1:20 000. 1974.





Ote TVL-Lapin piirin suunnitelmakartasta mt, 970 perantaminen välillä Kuktshjoki-Keneskoski, PLV 58000-59400.

1: 2000



Tsuoggavelitti

7727200
008705E

*Luonnonaluet (b)
ilokojat (a)*

RN 50:1 Tsuoggavelitti
om. Hannila Maila

AV-A 120^g

Läjitysalue

Rumpu 6

Rumpu 8

Y6

AV-A 120^g

AV-A 120^g

Y7

R=3500
R=2400

58600

58700

58800

58900

59000

59100

59200

59300

R=1300
A=350

A=350

Y5

AV-A 120^g

Haltuunottoalueen raja

KORRETOJAN
SILTARUMPU

RN 50:4 Korretakojä
om. Aikio Josefin perik.

RN 51:2 Taimenoja
om. Porsanger Uula Jooseppi