

# Salo Sinivuori

---

Kivikautisen asuinpaikan kaivaus 1978–79

**Anna-Liisa Hirviluoto**

(Koonnut Katja Vuoristo 2010)



MUSEOVIRASTO

## Sisällysluettelo

Arkisto- ja rekisteritiedot .....	2
Tutkimusseloste 1978 .....	3
Vuoden 1978 koekuoppien vaaitusluettelo .....	4
Karttaluettelo .....	7
Kartat .....	8

## Arkisto- ja rekisteritiedot

Anna-Liisa Hirviluoto tutki vuosina 1978–79 Sinivuoren kivitautista asuinpaikkaa, mutta kaivausraportti on jäänyt kokonaan tekemättä. Kaivauskartoista on piirretty puhtaaksi ainoastaan vuoden 1978 yleiskartta. Vuoden 1979 kenttäkartat löytyvät originaaleina. Kaivauksista on muutama mustavalkokuva sekä vuoden 1979 mustavalkonegatiiveja, mutta tarkemmat tiedot kuvista puuttuvat. Myös kenttämuistiinpanot puuttuvat. Kaivauslöydöt on luetteloitu vuonna 1979.

Sinivuoren kaivauksista säilyneet tiedot ja originaalikartat on koottu yhteen vuonna 2010, kokoojana on ollut Katja Vuoristo. Koosteeseen on liitetty kohteen arkisto- ja rekisteritiedot, joihin on lisätty myös kohteen myöhemmät tutkimukset.



Helsingissä 1.11.2010

Katja Vuoristo, FM

## Kohteen tiedot

**Kohde:** Salo Sinivuori

**Tutkimus:** Kivitautisen asuinpaikan kaivaus

**Toteuttaja:** Museoviraston arkeologian osasto

**Kaivauksenjohtaja:** Anna-Liisa Hirviluoto

**Kenttätyöt:** 1978–79

**Tutkimusraportti:** Anna-Liisa Hirviluoto, kartat, kuvat ja mustavalkonegatiivit (koonnut Katja Vuoristo 2010), Museoviraston arkeologian osaston arkisto

**Peruskartta:** 202111 Salo

**Koordinaatit:** pkoo: 6697128, ikoo: 3288182, Z/m.mpy alin: 30,00, ylin: 46,50

**Kuvat:** ei luetteloitu

**Kaivauslöydöt:** KM 20661 ja KM 20662

**Kohteen muut tutkimukset:**

1906 A. M. Tallgren, kaivaus

1913 A. M. Tallgren, kaivaus

1945 Ville Luho, inventointi

2001 Eeva Raike, inventointi

**Muut löydöt:**

KM 5598, asuinpaikkalöytöjä

KM 8676, pieni kourutaltoa

KM 10490, asuinpaikkalöytöjä

KM 6378, asuinpaikkalöytöjä

KM 8579, kiviaseita

KM 10598, asuinpaikkalöytöjä

KM 6380, asuinpaikkalöytöjä

KM 8760, saviast kpl. ja kiviase

KM 10609, asuinpaikkalöytöjä

KM 6759, asuinpaikkalöytöjä

KM 8789, oikokirves

KM 10836, asuinpaikkalöytöjä

KM 6762, saviastianpalasia

KM 8864, kivik. löytöjä

KM 11471, asuinpaikkalöytöjä

KM 7300, asuinpaikkalöytöjä

KM 10338, asuinpaikkalöytöjä

KM 20663, hioin

KM 8315, kourutaltoa

KM 10348, asuinpaikkalöytöjä

KM 22660, keramiikan pala

KM 8316, reikäkivi

KM 10374, asuinpaikkalöytöjä

**Tiivistelmä:** Sinivuoren kivitautinen asuinpaikka on laaja-alainen ja pitkään käytössä ollut asuinpaikka. Kohde sijaitsee Pukkilan kartanosta noin 600 metriä pohjoiskoilliseen. Asuinpaikka on etelään viettävällä rinteellä nykyisten peltojen pohjoisreunassa. Mäen laki on ollut noin 50 metriä meren pinnan yläpuolella, mutta sen huippu on tuhoutunut hiekanoton yhteydessä. Etelärinteet viettävät aluksi jyrkästi ja alempana loivasti kohti entisen Alasjärven rantaa. Mäen rinteessä on ylhäältä lukien seuraavat asuinpaikat: Sinivuori I, Sinivuori II ja Sinivuori III. Asuinpaikan esikeraamisen vaiheen alue, Sinivuori I, on ollut tuhoutunut suurelta osin hiekanotossa jo ennen siellä tehtyjä tutkimuksia.

Museovirasto  
Tutkimusosasto  
Esihistoriantoimisto

T u t k i m u s s e l o s t e 1978

Tutkimuksen kohde (asuinpaikka, kalmisto, muinaislinna, suo):

..... *Särinvuori, kivihaudan asuinpaikka* .....

Kohde on ajalta: ..... *m. 2500 - 500 e. k.* .....

Paikkakunta: ..... *Salo Puhbilan hautaus* .....

Tutkittu ala (m<sup>2</sup>): ..... *m. 50 m<sup>2</sup>* .....

Tutkimusaika kentällä: .....

Tutkimuskustannukset (mk): ..... *— Salo - 96 kela seura järjesti* .....

Kustannusten suorittaja: ..... *~~tut~~ Päärajat* .....

Tutkimuksen johtaja (arvo, nimi): ..... *tutkija Anna-Liisa Ilviku* .....

Tutkimusapulaiset (arvo, nimi): ..... *—* .....

Työntekijäin lukumäärä (kaivuumiehet): ..... *m. 10 henkilöä* .....

..... *1.2. - 79* .....

Päiväys

..... *Anna-Liisa Ilviku* .....

Allekirjoitus



Salon kaupungin Pukkitankartanon tutkimusalueen vaaitus

1,27 (1,40) 1,84	3	1,27 (1,34) 1,86	1,40 (1,53) 1,82	2	1,42 (1,53) 1,80	1,52 (1,61) 1,87	1	1,63 (1,72) 1,92
1,43 (1,51) 1,83		1,41 (1,49) 1,90	1,54 (1,56) 1,72		1,63 (1,66) 1,75	1,65 (1,71) 1,87		1,75 (1,83) 1,97
1,58 (1,75) 2,15	4	1,61 (1,74) 2,15	3,27 (3,38) 3,68	10	3,36 (3,45) 3,65	1,51 1,67	17	1,52 1,59
1,66 (1,81) 2,14		1,69 (1,78) 2,20	3,41 (3,50) 3,68		3,50 (3,60) 3,72	1,70 1,80		1,71 1,78

Kanto I = 0,97    Kanto II = 2,03  
Lopull. kork = 42,67    Lopullinen kork = 41,63

Kaikki tämän ruudun sisäpuolella olevat lukemat havaittu samasta koneasemasta, kuten kaikissa muissakin ruuduissa.

0,39 (0,47) 0,57	18	0,48 (0,54) 0,61	Kanto I = 2,18	Paalu 10/10 = 0,18
0,55 0,65		0,68 0,76	Lopull. kork = 42,69	Lopull. kork = 44,69

2,04 (2,14) 2,28	19	1,83 (1,93) 2,13	1,66 (1,76) 1,90	20	1,64 (1,74) 1,79	Kiveys = 1,85
2,10		1,99 (2,08) 2,23	1,75 (1,85) 1,91		1,63 (1,73) 1,87	
Paalu 30/2,0 = 0,44		Paalu 60,00 = 2,32		Kanto II = 1,69		Lopull. kork = 41,63
Lopull. kork = 44,72		Lopull. korkeus = 41,00				

Kiveyksen kesk. 1,62

1,32 (1,41) 1,61	5	1,34 (1,44) 1,61	1,11 (1,18) 1,95	6	1,60 (1,71) 1,88	2,71 (2,80) 2,98	7	2,50 (2,60) 3,00
1,46 1,54 1,73		1,38 (1,46) 1,67	1,80 (1,90) 1,97		1,73 (1,80) 1,91	2,76 (2,85) 3,03		2,56 (2,66) 2,97
Ruukkuपालasia								
3,20 (3,29) 3,47	8	2,95 (3,04) 3,35	1,68 (1,76) 1,97	9	1,60 (1,70) 2,03	Vaaituspiste 3 = 0,02		
3,36 (3,43) 3,52		3,10 (3,20) 3,36	1,73 (1,82) 1,98		1,66 (1,75) 2,00	Lopull. kork = 43,20		
						Kanto I = 0,55		
						Kanto II = 1,59		
						Lopull. kork = 41,63		



Salon Paikkilankatannon tutkimusalueen kairaus

No	Lukemat:			Korkeusero:		Lopullinen korkeus
	Taakse	Eteen	Siv.	+	-	
Paan 10/10	0,02	2,02			2,00	44,69
Kanto I	0,86	1,92			1,06	42,69
Kanto II		2,32			0,40	41,63
Vaaitto Y	0,08	2,80			2,72	41,23
--- 5	0,71	2,43			1,72	38,51
--- 6	0,70	3,09			2,39	36,79
--- 7	0,23	1,38			1,15	34,40
--- 8	0,13	3,84			3,71	33,25
--- 9	0,24	2,60			2,36	29,54
--- 10	0,13	3,10			2,97	27,18
--- 11	0,95	1,80			0,85	24,21
--- 12	2,97	0,52		2,45		23,36
--- 13	1,82	3,15			1,33	25,81
--- 14	1,36	1,70			0,34	24,48
--- 15	2,36	1,65			0,71	24,14
N=613392						23,43

25.7.1978

Jouko Salin



2,68 (2,77)		2,53 (2,60)	1,88 (1,97)		1,71 (1,80)
3,00	11	2,95	2,18	12	2,13
2,84 (2,94)		2,68 (2,77)	2,07 (2,16)		1,99 (2,10)
3,03		2,93	2,23		2,19
Paalu 30/20 = 1,16 Lopull. kork. = 44,72		Paalu 20/10 = 2,18 Lopull. kork. = 43,70		Vaaituspiste 3 = 2,68 Lopull. kork. = 43,20	

1,37 (1,45)		1,26 (1,36)	1,39 (1,47)		1,18 (1,27)	1,43 (1,50)	1,34 (1,42)
1,77	14	1,71	1,66	13	1,51	1,78	1,80
1,54 (1,62)		1,43 (1,53)	1,54 (1,64)		1,37 (1,45)	1,54 (1,63)	1,45 (1,53)
1,79		1,69	1,66		1,58	1,78	1,79
Paalu 30/20 = 2,22 Lopull. kork. = 44,72			Paalu 30/30 = 0,69 Lopull. kork. = 46,25				

0,86 (0,98)		1,02 (1,11)	Hav. piste	Lukema	Lopull. korkeus
1,17		1,22	paalu 20/30	0,77	47,25
1,11	15	1,11	→ 30/30	1,77	46,25
1,26		1,20	Kiveyksen kesk.	1,11	46,91
Kiveyksen keskusta = 1,11					

Vaaituspisteinä käytettyjen paalojen yläpään korkeus on vaaittu.

Vaaituspiste 4 on merkitty maakiveen hakatulle noin 4 cm halkaisijan ympyrällä sekä maalattu punaisella.

Vaaitus on sidottu peruskarttalehdeltä N: 202111 ruudussa 90/54 näkyvään korkeuspisteeseen, jonka maastonumero = 613392 ja jonka korkeudeksi on merkitty 23,43.

Vaaituksen suorittanut 3/7 - 25/7 1978

maanmitt. tekni. *Erno Salin*

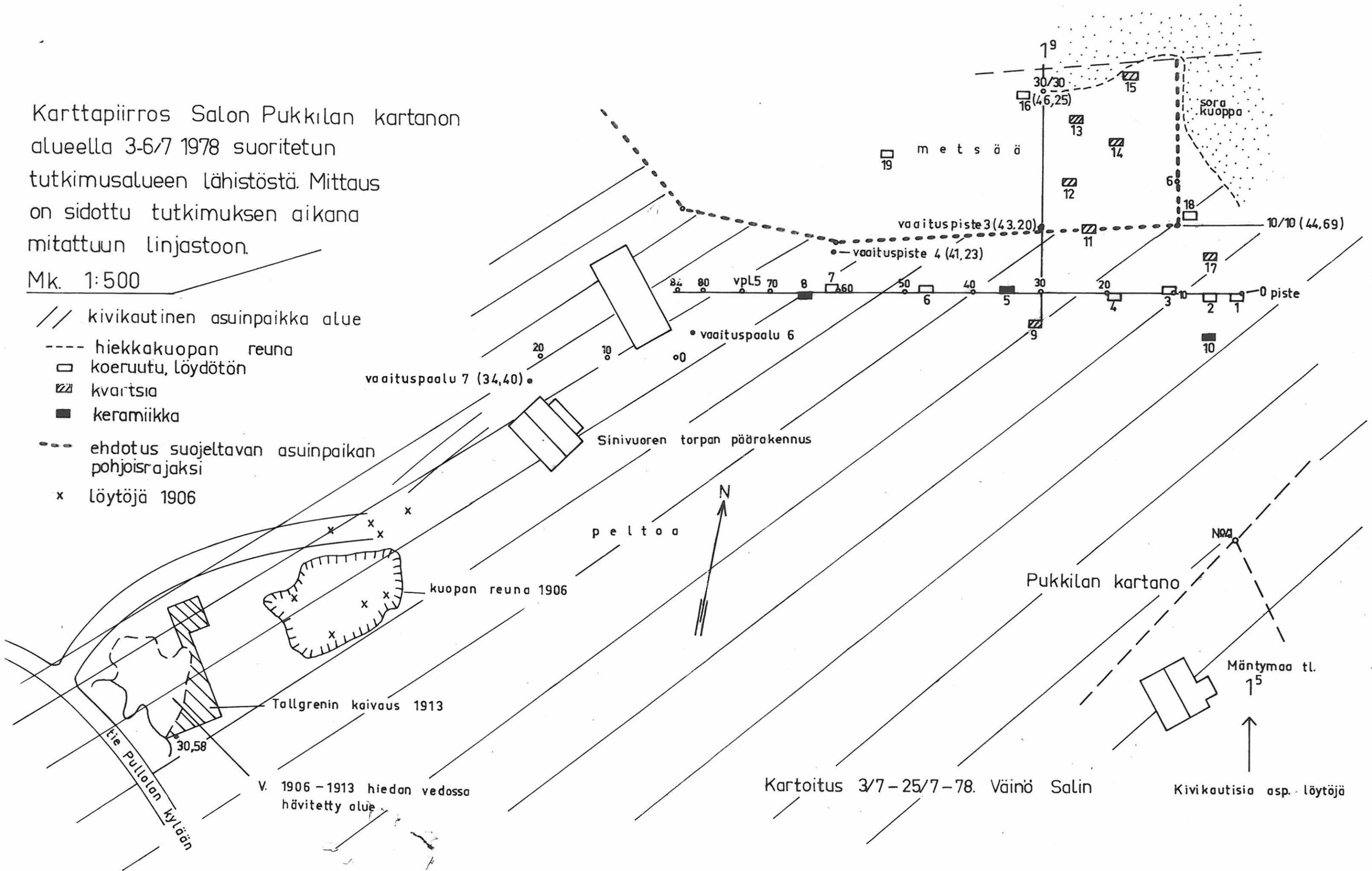
## Karttaluettelo

<b>Karttatyppi</b>	<b>Aihe</b>	<b>Mk</b>	<b>Piirtäjä</b>	<b>Koko</b>	<b>Sivunro</b>
Yleiskartta		1:5000	Väinö Salin	A3	8
Vaaituskartta 1979, originaali	Pinta- ja pohjavaaitus.	1:50	Anna-Liisa Hirviluoto	A3	9
Tasokartta 1979, originaali	1. kerros.	1:25	Anna-Liisa Hirviluoto	A2	10
Tasokartta 1979, originaali	2. kerros.	1:10	Anna-Liisa Hirviluoto	29 x 52 cm	11
Tasokartta 1979, originaali	3.-6. kerros.	1:10	Anna-Liisa Hirviluoto	29,5 x 78 cm	12

Karttapiirros Salon Pukkilan kartanon alueella 3-6/7 1978 suoritetun tutkimusalueen lähistöstä. Mittaus on sidottu tutkimuksen aikana mitattuun linjastoon.

Mk. 1:500

- /// kivikautinen asuinpaikka alue
- hiikkakuopan reuna
- koeruutu, löydötön
- ▨ kvartssia
- keramiikka
- - - ehdotus suojeltavan asuinpaikan pohjoisrajaksi
- x löytöjä 1906





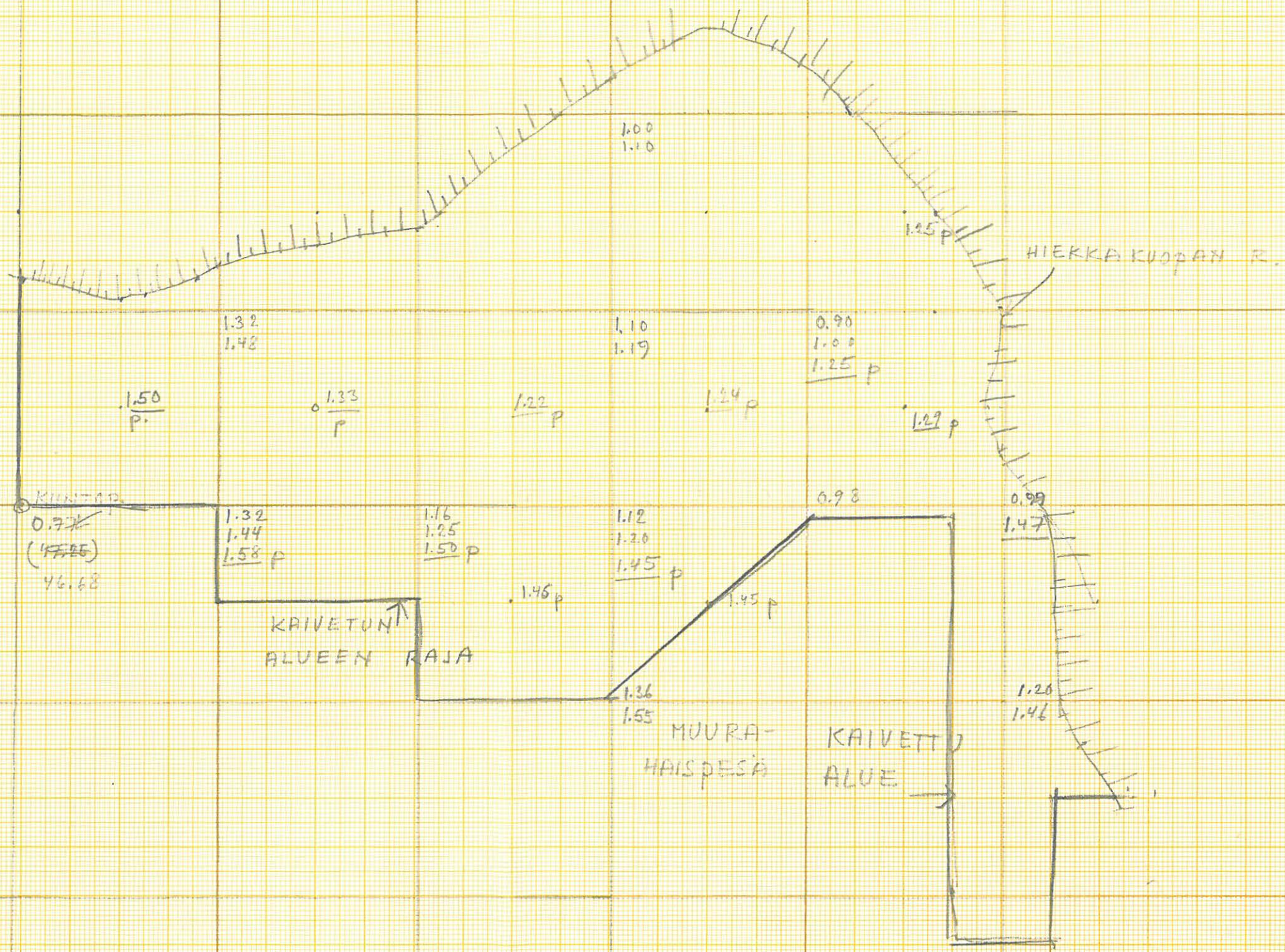
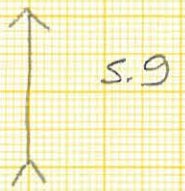
KM 20620 , dias. 22.10 - 1979

SALO, PUKKILA, SINIVUORI

1979

1:50

A-L.HIRVILUOTO





S.10

SALO, PUKKILA  
 SINIVUORI 1979  
 1:25  
 1.KERROS  
 A-L.HIRVILUOTO

P  
 KP-0.77

- kainettu alus









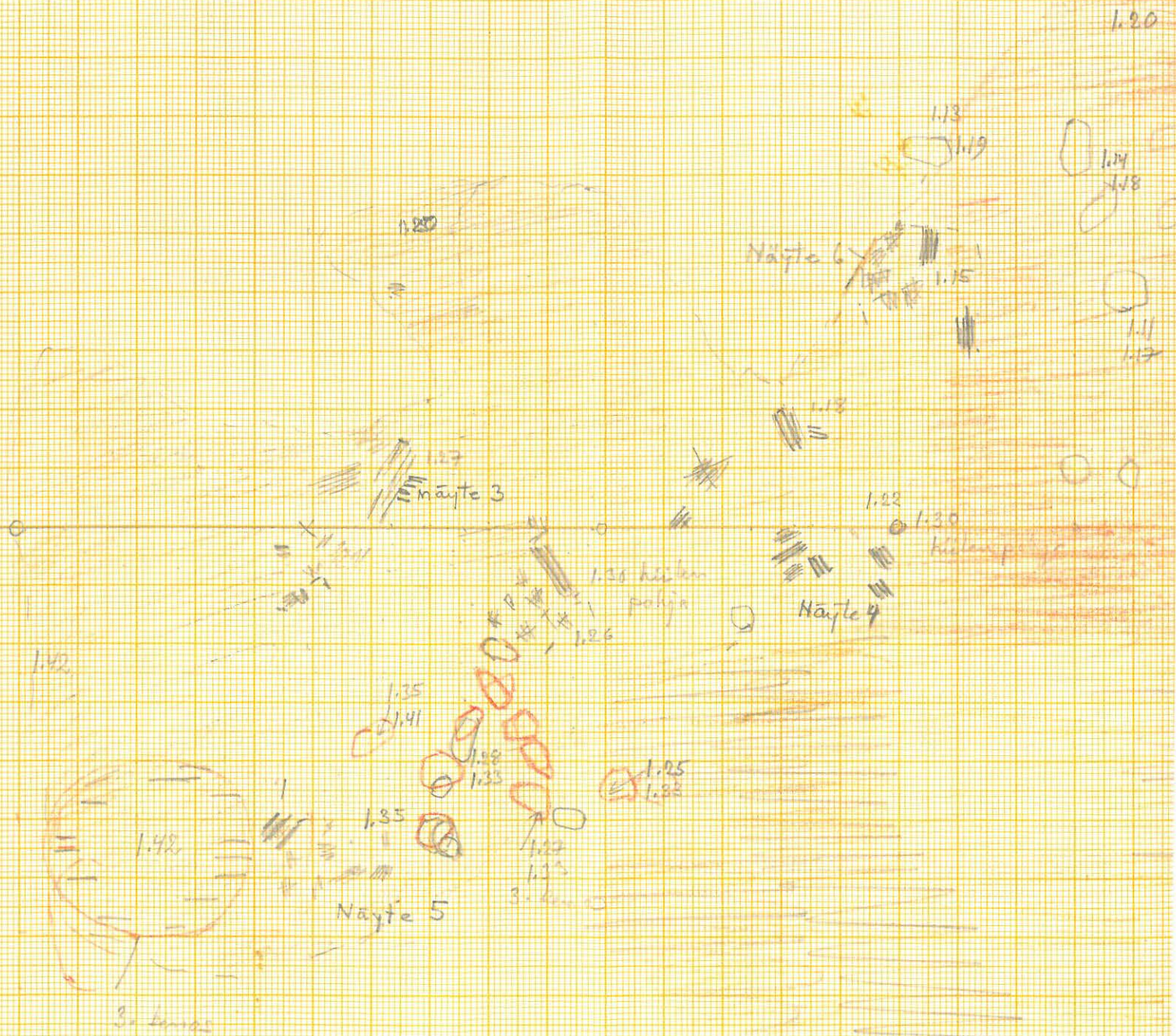
Salo (Uskela) Pukkila 1979

Simivuori; toimen kerros

1:10

9-

S. 11





55 mm

1.19

1.15  
1.19  
8.17  
1.18  
1.21

1.24  
1.27

1.26  
1.24

1.22  
1.22

1.28



SALO, POKKILA 1977

SINIVVOYI

1:10

$P_1 = 0.77$

Kommas puus

s. 12

1.45 puus

1.41  
1.46

1.35  
1.32

1.34  
1.39

1.35  
1.42

1.35  
1.46

1.37

1.45 puus

1.33

1.31

1.34



1.26

4. bands

5. bands

6. bands (milis)

7. k.

6. bands

7. bands

1.26

1.34

1.54

1.54

1.36

1.46

1.53

1.53

1.44

1.55

1.54

1.57

1.41

1.33

1.45

1.23

1.51

1.54

1.45

1.45

1.42

1.43

1.67

1.42

1.40

1.54