

pat. 20/4-60.

M

JOUTSENO, Joutsenon kylä

Tila: Mujasniemi RN:o 2:44

Omist: Joutsenon Pulp Oy.

' Kiviröykkiöitä ' tarkastettu v. 1959

Työnjohtaja Eino Nisoselta saadun ilmoituksen johdosta sai allekirjoittanut tehtäväkseen tarkastaa kiviröykkiöitä, jotka sijaitsevat Saimaan etelärannalla ns. Mujasniemessä, Joutsenon Pulp Oyan tehtaan pohjoispuolella.

Röykkiöt, joita on noin 8 kpl, sijaitsevat Mujasniemeen rakennetun 'johtajan huvilan' pohjoispuolella olevan, soraisen kumpareen reunalla ja osittain päällä. Sijainti käy ilmi liitteestä 2. Muutamia röykkiöistä on pengottu miltei kokonaan hajalle. Osa niistä, esim. n:o 3, on ehyenä säilynyt. Keskimääräinen röykkiön läpimitta on 1,5 m ja korkeus parikymmentä senttiä ympäröivän maanpinnan tasosta. Kivet ovat ihmisen kallon kokoisia tai suurempia.

Siirrellessäni muutamien röykkiöiden kiviä syrjään totesin kivien välissä olevan huokoista, löysää turvetta tai pelkkää ilmaa. Mitään muinaisjäännökseen viittaavaa en onnistunut havaitsemaan.

Liite 1: Peitepiirros löytöpaikasta ympäristöineen.

Liite 2: Röykkiöiden sijaintia osoittava piirros 1:200

Liite 3: Mujasniemen kärjen länsipuoli etelästä kuvattuna. Metsän sisässä 'johtajan huvila', jonka takana röykkiöt ovat, kuva 1.

Kuvassa 2 näkyy keskellä muutamia pengottuja röykkiöitä.

Liite 4: Valokuvat röykkiöistä n:o 3 ja 4.

Helsingissä, huhtikuun 8 pnä 1960

Aarni Erilinen

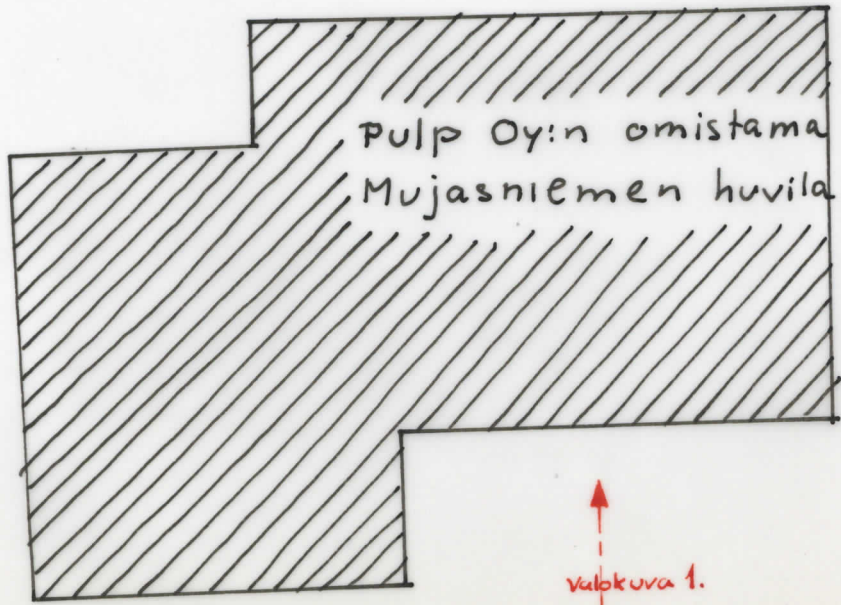


Peitepiirros 1:20'000 pit.kartasta, lehti KATTELUSSAARI (til.n:o 313411)



Joutseno
Mujasniemi
1:200

Mitannut E. Nisonen
vuonna 1958.





23700

Valok. 1



23701

2



23702

Valok.3



23703

4.