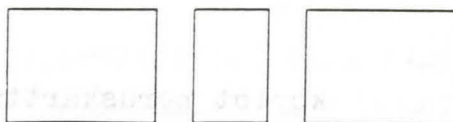


ARKEOLOGISEN KOHTEEN TARKASTUS



Tunnistetiedot

Kunta: Jämsä Inventointinumero: _____
 Alue: Juokslahti Luokka: II/III
 Nimi: Linnasenvuori Ajoitus: _____
 Kohteen laji: muinaislinna (?) Lukumäärä: 1
 Kohteesta muita kortteja _____ kpl (ks. täyttöohjeet)
 Tarkastaja: J.-P. Taavitsainen Tarkastusaika: 30./5. 1990

Sijaintitiedot

Peruskartta: 2233 11 Saakoski (1987)
2233 08 Haavisto (1987) Pinta-ala _____
 x= 6873 38 y= 2569 90 z= n. 180 (PK 2233 08)
 Suunta ja etäisyys kirkosta tms. n. 9 km Jämsän kirkosta koilliseen

Hoito ja kunto (ks. täyttöohjeet)

A B C D E F G

Tila ja omistaja (ks. täyttöohjeet)

Kylä/kaupunginosa: Juokslahti
 Tila/Rno/nimi: 1) Ylä-Kattelus 10:54 2) Ala-Kattelus 10:41

tai Kortteli/tontti/palsta: _____

Omistaja: 1) Yhtyneet Paperitehtaat
2) Leila Wahlroos Puhelin: _____

Osoite: 2) Ala-Kattelus Postitmp: 1) Valkeakoski 2) 42140 Jouks-

Kiinteistötunnus: Vuokrattu, ks. huomautukset lahti

Lisää kiinteistöjä _____ kpl

Aiemmat tiedot:

Aiemmat löydöt:

Tarkastuslöydöt:

TARKASTUSKERTOMUS

Liitteet:

kartat kopiot peruskarttalehdista 2233 08 ja 11

muut liitteet _____

negatiivit 8/661-2

diat _____

Tarkastuksen aihe:

Prof. Terho Itkosen ilmoitus keväällä 1990 (Itkonen havainnut paikan nimestäessään Jämsää v. 1957)

Kohteen kuvaus:

Koillis- ja lounaispuolelta paikoin pystyseinämainen korkea kalliovuori, joka on muiltakin suunnilta melko vaikeapääsyinen. Laella ei havaittu ihmisen tekemien rakenteiden jäänteitä, vallinpohjia etc, lukuunottamatta laella ollutta kivistä kasattua hiltan käytössä ollutta nuotiokettä.

Ympäristö ja maasto: (vesistö, vesistököödi, rakennukset, tiet, sorakuopat jne)

Päijänteen Juokslahteen laskevan Juoksjärven N-puolella n. 1,6 km järvestä.

Laajuuden arviointiperuste:

Luokitusehdotus perusteluineen:

II/III (ei varmoja merkkejä muinaislinnaluonteesta)

Ehdotus suoja-alueeksi: _____

Havaintomahdollisuudet: hyvät

Opas: mukana Janne Vilkuna

Rauhoitustoimenpiteet maastossa:

Tiedossa olevat maankäyttösuunnitelmat, kiireellisyys:

Lähilöytöjä:

Selostus jätetty

1./ 6. 1990

Aspelinia

Aika

Paikka

J. P. Taanila

Allekirjoitus

Jatkotoimenpiteitä:

Huomautuksia (esim perimätieto) ja lisäyksiä:

Hannu Kilpinen, Kuhmoinen, haravoi korkeinta lakea metallinetsimellä löytämättä muuta kuin haulikonhylsyjä ja nauvoja. Paikalla on saattanut olla kolmionmittaustorni.

Täyttöohjeita:

Tunnistetiedot

Mikäli kohteen alueella on useampia muinaisjäännöslajeja (esim. asuinpaikka ja röykkiöitä), täytä samalla nimellä ja inventointinumerolla useampi kortti

Hoito ja kunto

A. Kunto: 1=koskematon, 2= tutkittu osittain, 3= tutkittu kokonaan, 4=tuhoutunut osittain, 5= tuhoutunut kokonaan, 6=tutkittu ja tuhoutunut osittain, 7=tutkittu ja tuhoutunut kokonaan

B. Alkuperäisyys: 1=täysin alkuperäinen, 2=entisöity osittain, 3=entisöity kokonaan, 4=siirretty alkuperäiseltä paikaltaan

C. Hoitotarve: 1=vaatii entistämistä, 2=vaatii kunnostamista, 3=vaatii puhdistamista tai esiin kaivamista, 4=vaatii tuki- tai suojarakenteita, 5=vaatii tutkimuksia tuhoutumisen estämiseksi, 6=vaatii jatkuvaa hoitoa, 7=ei vaadi hoitotoimenpiteitä

D: Hoitotilanne: 1=peruskunnostettu, 2= tuettu rakentein, 3=pidetään puhtaana

E: Rajaustarkkuus: 1=rajattu arvion pohjalta, 2= rajattu osittaisella koekaivauksella, 3= rajattu kokonaan epävarmasti koekaivauksin, 4= rajattu kokonaan luotettavin koekaivauksin, 5=rajattu näkyvien rakenteiden perusteella

F: Vahvistustapa: 1=rajattu vain muinaisjäännös, 2=rajattu vain suoja-alue, 3=rajattu sekä muinaisjäännös että suoja-alue

G: Maastomerkintä: 1=kuparitaulu, 2=kertova taulu, 3=paalurajaus ilman taulua, 4=paalurajaus ja taulu, 5= aitaus ja taulu, 6=rakennus ympärillä ja taulu

Tila ja omistaja

Mikäli kohde on useamman tilan tai kylän alueella, TÄYTÄ LISÄKORTTI

81661

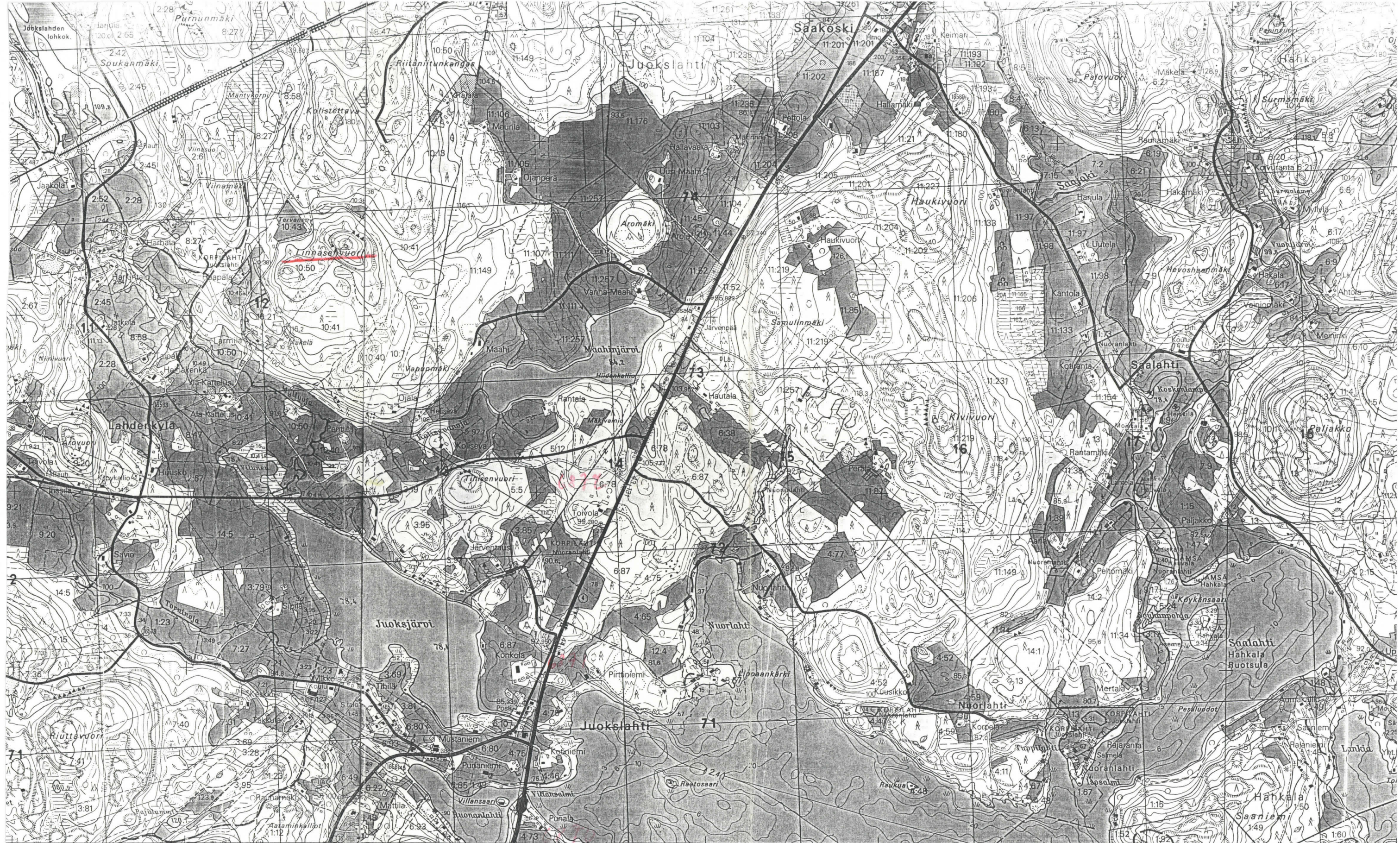


J.-P. Taavitsainen vuoden uoilla-
reunalla

81662



Näkömaa laelta

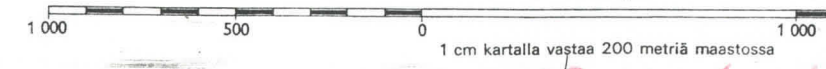


2568	Nak = +25°	Pajumäki 2569	Jämsän keskusta 2570	20' 40"	Tampereelle Lahteen 2571	Nak = -20°	2572	Nak = +24°	2573	PÄIJÄNNE 78.3	Juokslampi 2573	2574	JÄMSÄ 25° -18m 20s	Hahkala Nak = -21° 2575	JÄMSÄ Nak = +23° 2576
------	------------	------------------	-------------------------	------------	--------------------------------	------------	------	------------	------	------------------	--------------------	------	-----------------------------	-------------------------------	-----------------------------

(A) 34 11 MAANMITTAUSHALLITUKSEN KARTTAPAINO, HELSINKI 1981 34 12 34 13 34 14 34 15 34 16 34 17 2233 10 34 18

on painettu violetilla. on esitetty katkoviivalla. istä ajantasaistettu v. 1987. PÄÄLLEPAINATUS Karttarunkona stereokartoitus Autograph A 8-stereokojeella 1:10 000. Ilmakuvaus v. 1975 Alueella magneettisia häiriöitä Korkeudet metreinä merenpinnasta N 60-järjestelmän mukaan Karttaan otetut merenkulkuun liittyvät merkinnät vastaavat ajankohtaa 2 Syvyyssiedot perustuvat merenkulkuhallituksen mittauksiin v. 1913 Syvyyssietojen lähtötaso 77.8 m

2233 08
Haavisto



2233 11 Saakoski