

ARKEOLOGISEN KOHTEEN TARKASTUS

--	--	--

Tunnistetiedot

Kunta: Oulu Inventointinumero: 564010073
 Alue: Metsokangas Luokka: 2
 Nimi: Savikorpi Ajoitus: varhaismetallikautinen
 Kohteen laji: keittokuopat Lukumäärä: 4
 Kohteesta muita kortteja _____ kpl (ks. täyttöohjeet)
 Tarkastaja: Johanna Seppä, Aki Hakonen Tarkastusaika: 7.6.2011

Sijaintitiedot

Peruskartta 342205 Pinta-ala _____
 P = 7202908 I = 432911 z = 28 m mpy
 Suunta ja etäisyys kirkosta tms. Oulun Tuomiokirkosta n. 9,25 km eteläkaakkoon

Hoito ja kunto (ks. täyttöohjeet)

A B C D E F G

Tila ja omistaja (ks. täyttöohjeet)

Kylä/kaupunginosa: Metsokangas
 Tila/Rno/Nimi 564-28-9903-0 Metsokankaan puistot

tai Kortteli/tontti/palsta _____

Omistaja: _____ Puhelin: _____

Osoite: _____ Postitmp: _____

Kiinteistötunnus vuokrattu, ks huomautukset

Lisää kiinteistöjä _____ kpl

Aiemmat tiedot: Mj-rek. 21.9.2011: Kohde sijaitsee Savikorpi -nimisen peltoalueen luoteispuolella kohoavan hiekkamoreeniharjanteen pohjoisella laella. Paikalla kasvaa paikoin harvennettua männikköä, jonka aluskasvillisuutena on puolukkaa, variksenmarjaa, suopursua, horsmaa ja sammalta.

Paikalla sijaitsee yhteensä neljä kuoppaa, joiden keskimääräinen halkaisija on n. 3 m ja syvyys n. 60 cm. Kuoppia on tutkittu koepistoin ja niissä havaittiin ehjä podsolimaannos sekä palaneita kiviä. Keittokuopiksi tulkitut kuopat ajoittuvat Oulun seudun rannasiirtymiskronologian perusteella varhaismetallikauteen.

Aiemmat löydöt: ei

Tarkastuslöydöt: ei

TARKASTUSKERTOMUS

Liitteet:

kartat peruskartta 1:10000 ja ote osoitekartasta

muut liitteet:

negatiivit: F146587:1

digikuvat: DG2222:1

Tarkastuksen aihe:

Aki Hakonen ilmoitti läheisen Oulun Pyöriäsuon kaivausten aikaan havainneensa, että keittokuoppia on mahdollisesti tuhottu rakennustöiden yhteydessä.

Kohteen kuvaus:

Keittokuopat sijaitsevat Oulun Metsokankaan uuden asuinalueen etelärajalla, Tukkiarentien eteläpään mutkassa, tien lounaispuolisessa metsikössä. Viereisen talon numero on 24.

Maasto on ilmeisesti muuttunut edellisestä tarkastuksesta ja on vaikea sanoa, ovatko kaikki kuopat vielä ehjiä. Paikka on enää pieni metsäsaareke talojen ja teiden välissä. Saarekkeen itäreunaa leikkaa pyörätie ja se näyttää puolittaneen yhden kuopista. Muut kuopista ovat mahdollisesti vielä säilyneet metsämaassa. Kovin selkeitä kuopat eivät ole, joten niiden paikantaminen jäi epävarmaksi. Aivan vieressä on lähimmän talon työmaa ja ympäristöä ehkä muokataan vielä.

Ympäristö ja maasto: (vesistö, vesistököödi, rakennukset, tiet, sorakuopat jne)

Laajuuden arviointiperuste:

Luokitusehdotus perusteluineen:

Ehdotus suoja-alueeksi:

Havaintomahdollisuudet:

Opas: Aki Hakonen

Rauhoitustoimenpiteet maastossa: ei.

Tiedossa olevat maankäyttösuunnitelmat, kiireellisyys:

Lähilöytöjä:

Selostus jätetty

Aika 31.10.2011

Helsinki

Paikka


Allekirjoitus

Jatkotoimenpiteitä: Muinaisjäännöskyltti voisi edistää kuopan suojelua paikalla.

Huomautuksia (esim. perimätieto) **ja lisäyksiä:** keittokuoppa on merkitty muinaisjäännösmerkillä peruskarttaan.

Täyttöohjeita:

Tunnistetiedot

Mikäli kohteen alueella on useampia muinaisjäännöslajeja (esim. asuinpaikka ja röykkiötä), täytä samalla nimellä ja inventointinumerolla useampi kortti

Hoito ja kunto

A. Kunto: 1=koskematon, 2=tutkittu osittain, 3=tutkittu kokonaan, 4=tuhoutunut osittain, 5=tuhoutunut kokonaan, 6=tutkittu ja tuhoutunut osittain, 7=tutkittu ja tuhoutunut kokonaan

B. Alkuperäisyys: 1=täysin alkuperäinen, 2=entisoity osittain, 3=entisoity kokonaan 4=siirretty alkuperäiseltä paikaltaan

C. Hoitotarve: 1=vaatii entistämistä, 2=vaatii kunnostamista, 3=vaatii puhdistamista tai esiin kaivamista, 4=vaatii tuki- tai suojarakenteita, 5=vaatii tutkimuksia tuhoutumisen estämiseksi, 6=vaatii jatkuvaa hoitoa, 7=ei vaadi hoitotoimenpiteitä

D. Hoitotilanne: 1=peruskunnostettu, 2=tuettu rakentein, 3=pidetään puhtaana

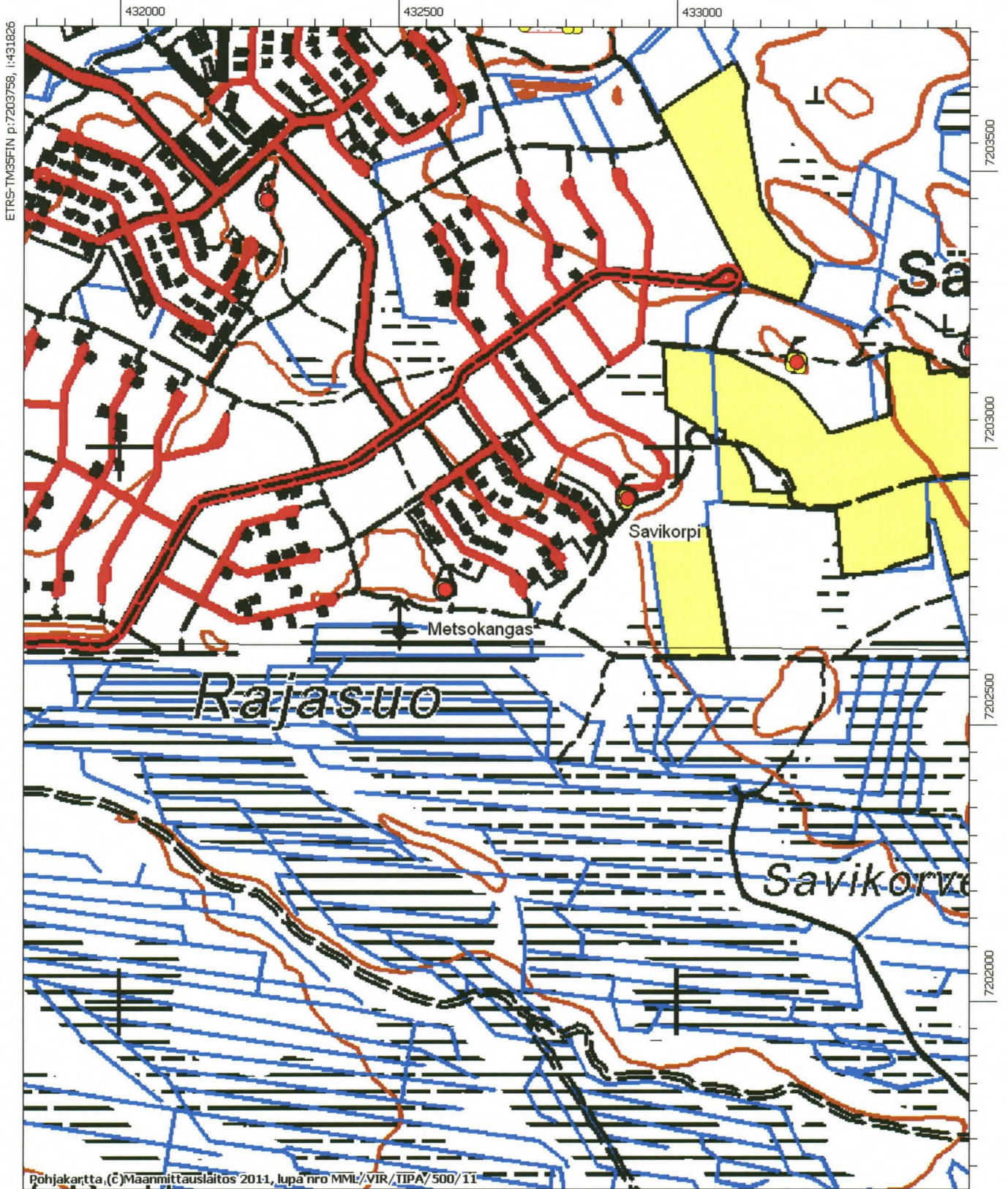
E. Rajaustarkkuus: 1=rajattu arvion pohjalta, 2=rajattu osittaisella koekaivauksella, 3=rajattu kokonaan epävarmasti koekaivauksin, 4=rajattu kokonaan luotettavin koekaivauksi, 5=rajattu näkyvien rakenteiden perusteella

F. Vahvistustapa: 1=rajattu vain muinaisjäännös, 2=rajattu vain suoja-alue, 3=rajattu sekä muinaisjäännös että suoja-alue

G. Maastomerkintä: 1=kuparitaulu, 2=kertova taulu, 3=paalurajaus ilman taulua, 4=paalurajaus ja taulu, 5=aitaus ja taulu, 6=rakennus ympärillä ja taulu

Tila ja omistaja

Mikäli kohde on useamman kylän tai kunnan alueella, TÄYTÄ LISÄKORTTI



OULU SAVIKORPI 564010073
Johanna Seppä 2011



DG2222:1

Savikorpi 564010073. Keittokuoppia rakennustöiden keskellä metsikössä Tukkireentien mutkassa. Koillisesta. Liikennemerkkin takana on mahdollisesti puolittunut keittokuoppa. Tukkireentie on kuvassa etualalla, metsikön ohi vie pyörätie.

Kuv. J. Seppä 2011