

Arviol. 222/29.12.2011

10.10.2011.  
FT Kari Uotila  
Muuritutkimus ky  
suovillankatu 3 20780 Kaarina  
[kari.uotila@muurutkimus.fi](mailto:kari.uotila@muurutkimus.fi)  
050-5287360

Kauttuan vanhan kylän alueella tehty putkityön valvonta 8.10.2011

Kauttuan vanhan kylän alueella sijaitsevan puurakennuksen (omistaja Harri Salo) pihapiirissä tehtiin 8.10.2011 viemärikaivaustyö, jossa tehtiin n. 100-110 cm leveä putkikaivanto rakennuksen edustalta kohti Eurajokea. Kaivantoon asennettiin kaksi putkea ja suurikokoinen jätevesitankki. Kaivannon syvyys oli pihan puolella n. 100-110 cm ja pihan ulkopuolella n. 80-50 cm. Säiliön kohdalla kaivaussyvyys oli n. 150-180 cm. Putkityön toteutunut linjaus mitattiin prismattomalla takymetrillä ja kiinteäksi rakenteeksi karttaan mitattiin pihapiirin asuinrakennus (kartta 2). Yleiskarttaan (kartta 1. ) kaivanto sidottiin tuon rakennuksen sijainnin perusteella.

Kaivanto jakaantui maakerrosten säilyvyyden kannalta kahteen osaan. Aidatun pihapiirin sisäpuolella maakerrokset olivat kokonaisuutena paremmin säilyneet. Pihahiekan (2-5 cm) alla oli hiekkainen sekoittunut kerros multamaakerros (5-20/30 cm) ja sen alla n. 30-40 cm syvyydellä 10-25 cm paksuinen puulastupitoinen hyvin tumma humuskerros, josta ei havaittu kaivaustilanteessa löytöjä eikä ehjiä rakennusosia. Tumman multakerroksen alla n. 60-70 cm syvyydellä oli luontainen savikerros.

Pihapiirin reunalla lähellä aitaa oli joen puoleisessa (itä) maaprofiilissa irtonaisina muutamia kiviä ja samoin yksi lähes kokonaan lahonnut puun osa (n. 30-35 cm maan pinnasta) mutta mitään selvää rakennuksen osaa ei voitu havaita.

Pihapiirin ulkopuolella pintamaan (multainen humuskerros 5-10 cm) alla olleet kerrokset olivat voimakkaammin sekoittuneet. Paikoin voitiin havaita pihapiirissäkin esillä ollut tumma multamaakerros syvyydellä 30-50 cm maan pinnasta jolloin kerroksen paksuus oli n. 10-20 cm. Mitään yli 50 vuotta vanhoja löytöjä ei tullut esiin. Alueella saatiin paikoin luontaisen saven pinta näkyviin n. 60-70 cm:n syvyydeltä.

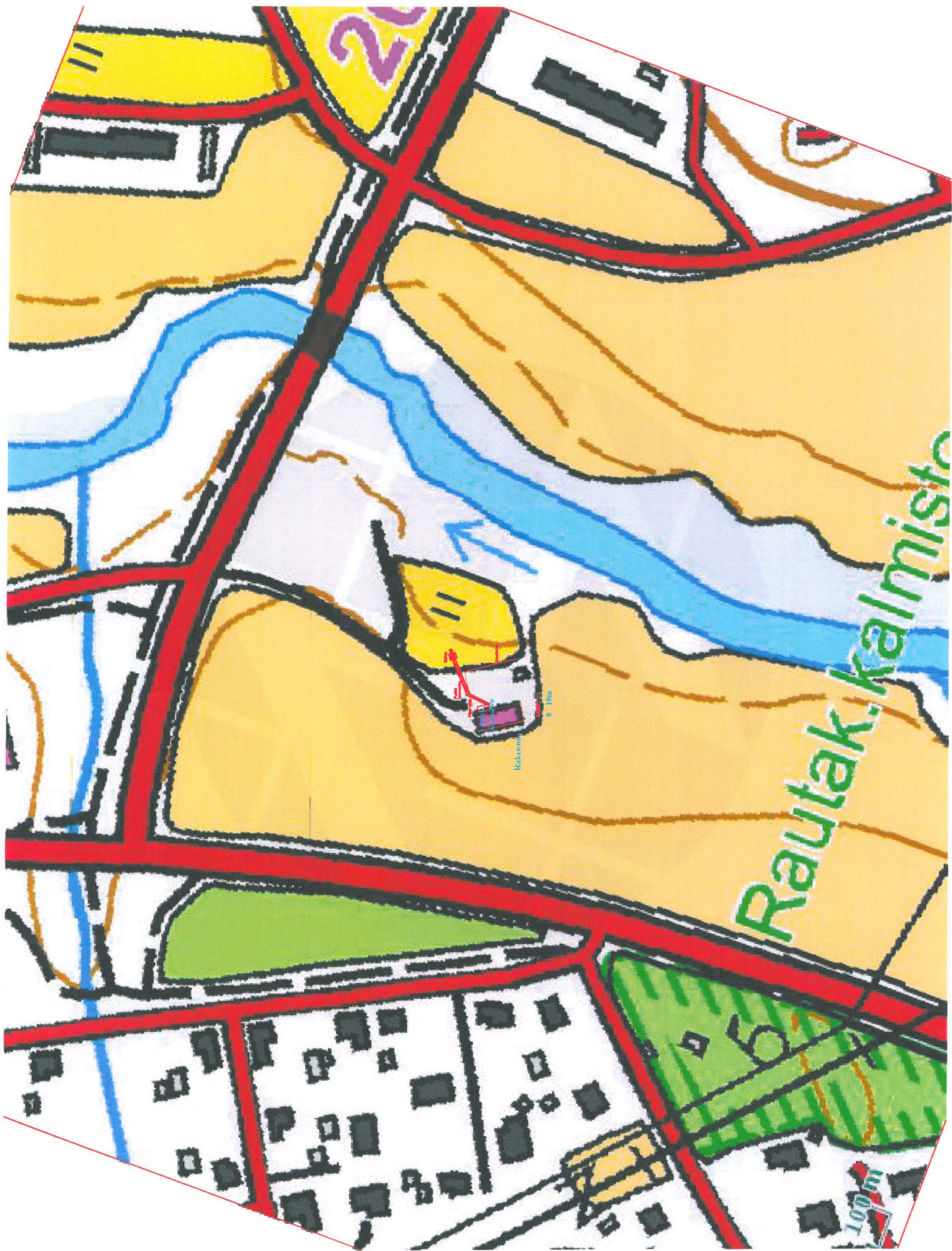
Säiliön kohdalla oli ilmeisesti varhaisempi laaja täyttö jossa alueelle oli kasattu eriaikaisia tiiliä ja suurempia kiviä ilman mitään sidosainetta. Näistä ainakin osa oli 1900-luvun teollista valmistusta joten kovin vanhasta täytöstä ei ollut kyse. Säiliön kohdalla saatiin esiin luontainen savikerros n. 60-70 cm:n syvyydeltä.

#### Yhteenveto

Kaivannon valvonnassa tuli esiin hyvin tumma multamaakerros, jossa ei ollut havaittavia löytöjä eikä selviä rakenteita. Alueella on n. 60-80 cm:n syvyydellä luontainen savikerros, joten mahdollisen asutuskohteen kohdalla voi olettaa esineistön säilyneen melko hyvin.

Kaarinassa 10.10.2011  
FT Kari Uotila  
Muuritutkimus ky





Rautakalmisto

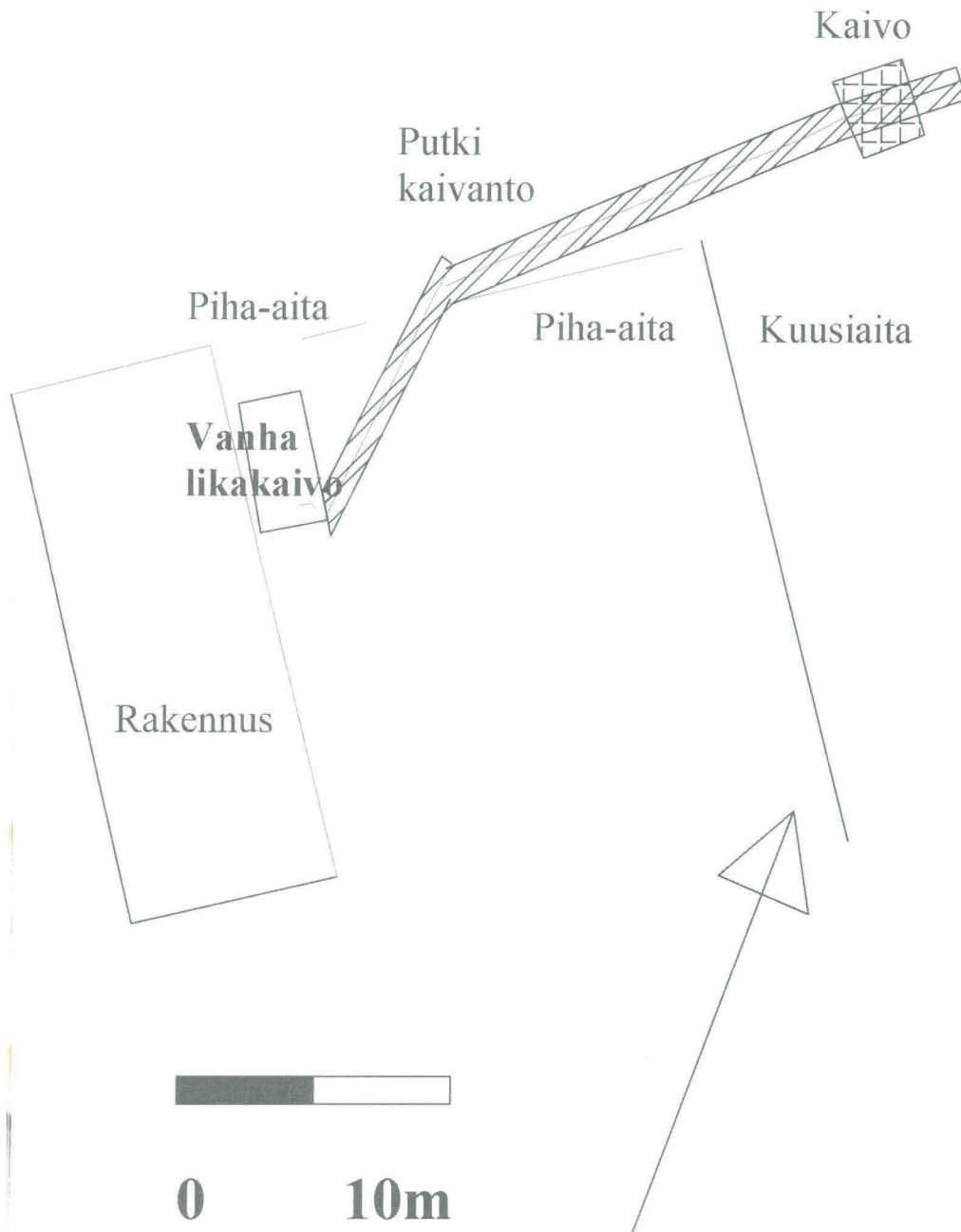
20

5

100m

Rakennus

0 10m



Eura, Kauttua	Putkikaivanto 8.10.2011
Kari Uotila / Muuritutkimus 2011	Kartta nro 2