

SYSMÄ LINTULANOJA **Kiviröykkiöiden tarkastus**

Kunta: Sysmä
Kiinteistörekisteri nro: 781-414-878-6 ja 781-422-878-1)
Peruskartta: 3121 02 Nikkaroinen ja 3121 05 Nuoramoinen
Koordinaatit: 6813 213, 430011 (ETRS-TM35FIN) n. 85 (N60)

Viite: Sähköpostiviestit Matti Kotakorven, Eeva-Liisa Schulzin ja Hannu Takalan välillä (2.3., 10.3. ja 14.3.2011), Sysmän Lintulanojan virtavesikunnostussuunnitelman lausuntopyyntö 17.3.2011, Päijät-Hämeen maakuntamuseon/Lahden kaupunginmuseon lausunto 31.3.2011 sekä puhelinkeskustelut Esko Tikkanen ja Matti Kotakorven välillä (14.6. ja 21.7.2011).

Johdanto

Sysmän kunnan Virtaan kylän Lintulanojaan on tehty kunnostussuunnitelma, jonka tarkoituksena on palauttaa uoma lähemmäksi luonnontilaa. Suunnitelmaan liittyy erilaisia maansiirtotöitä, kuten kivien tai puurakenteiden upottamista ojaan sekä maan poistoa ja toisaalla täyttöä. Kaikki toimenpiteet on kuvattu yksityiskohtaisesti hankesuunnitelmassa, joka toimitettiin lausuntopyynnön ohella Lahden kaupunginmuseolle 17.3.2011. Museon antamassa lausunnossa 31.3.2011 todetaan, että ennen kuin Lintulanojan varrella olevia kiviröykkiöitä voidaan hyödyntää virtavesikunnostuksessa kiviaineksen lähteenä, on ne tarkastettava ja päätettävä niiden suojeluarvosta.

Tarkastus 16.6.2011

Sysmän Lintulanojalle tehtiin tarkastus torstaina 16.6.2011. Kiviröykkiöiden näyttäjäksi ei saatu ketään paikalle. Röykkiöiden sijainti kuitenkin varmistettiin puhelimitse Matti Kotakorvelta. Paikalla tai sen välittömässä läheisyydessä ei ole muita röykkiöitä/kivikasvoja, joten kohteen sijainnista voidaan olla varsin varmoja. Kiviröykkiöt tai toisin sanoen noin 12 metriä pitkä ja korkeimmillaan noin 1,8 metrin muotoilemattomista graniittilohkareista kylmämuurattu kivimuuri sijaitsee myllypadon jäänteiden eteläpuolella ja Lintulanojan itäpuolella eli kohdalla, jossa oja jakautuu patomuurin jälkeen kahdeksi virtaukseksi ja ojan keskellä on vastaavista kivilohkareista tehdyn/muovatus saaren jäänteet. Rakenne on pohjois-eteläsuuntainen ja alkaa itä-länsisuuntaisen myllypadon itäreunasta. Paksuutta muurauksella on paikoin yli metrin. Selvimmin kylmämuuraus on näkyvillä rakenteen länsisivulla. Itäsivu on paikoin hajonnut ja jää osin nousevaa ojantörmää vasten. Rakenteessa on itä-länsisuuntainen, noin metrin pituinen, ja alun perin todennäköisesti suorakulmainen käänös kohdassa, jossa rakenteen ja virran väliin jää suorakaiteen muotoisen rakennuksen perustukset ja niiden sisällä olevat betonista valetut, varsin massiiviset tukirakenteiden jäännökset.

Kun huomioidaan koko, tekotapa ja sijainti myllypadon yhteydessä, on kivimuuria tulkittava osana myllyyn/ojaan liittyneitä rakenteita ja siten sitä on muiden myllypatoon liittyvien jäänteiden ohella pidettävä osana Muinaismuistolain (295/1963) nojalla suojeltua historiallisen ajan kiinteää muinaisjäännöstä. Lintulanojan mylly on myös merkitty 1700-luvun karttaan (ks. liitteet). Rakenteen tarkemman funktion selvittäminen osana myllyä ja myllypatoa vaatisi tarkempaa alueen ja rakenteiden kartoitusta ja dokumentointia, kuin mitä oli mahdollista suorittaa lyhyellä tarkastuskäynnillä.

Lintulanojan vesimyllyn jäänteiden suojeluluokkaehdotus: II.

Lahdessa 25.7.2011,



Esko Tikka

vs. amanuenssi

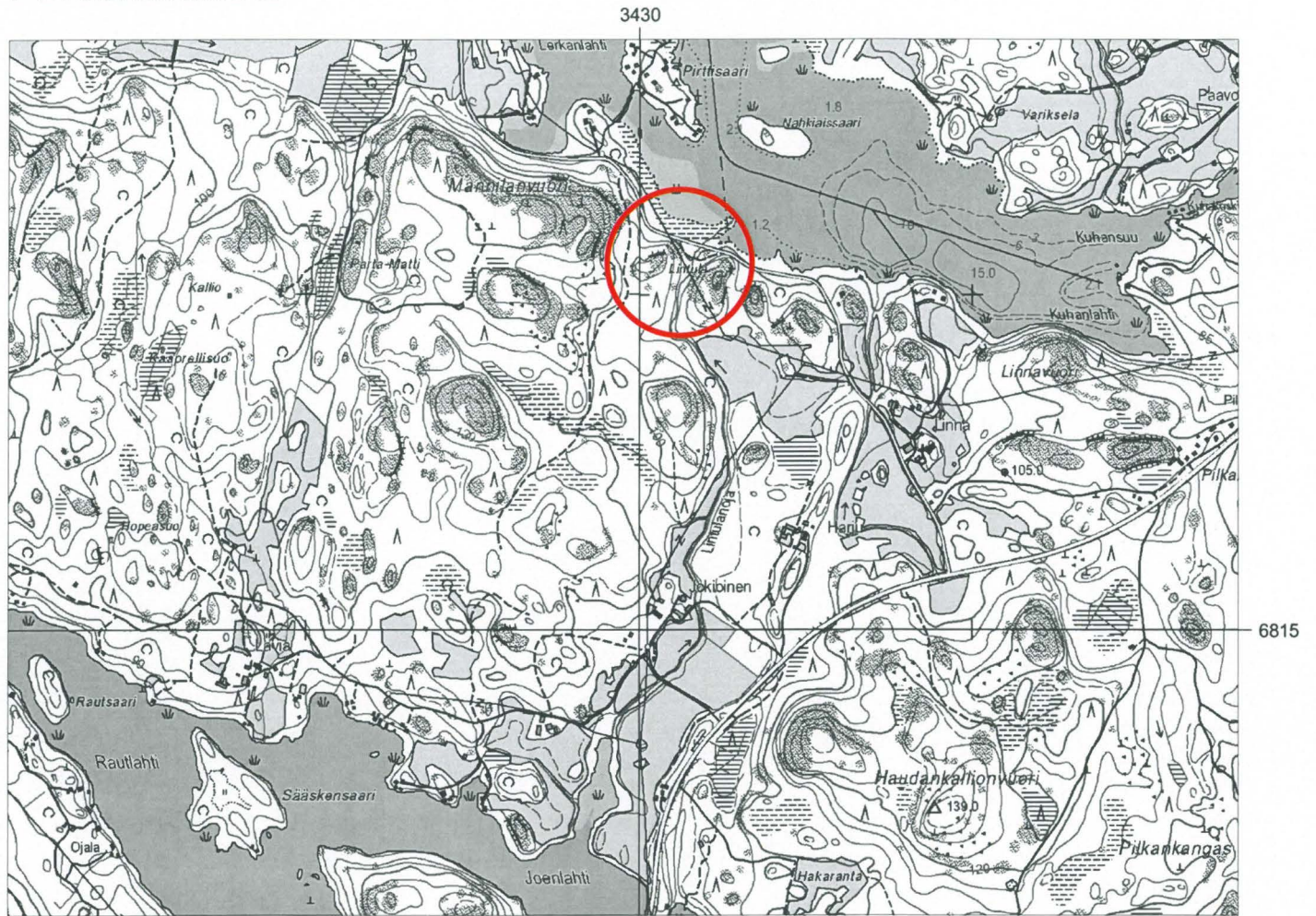
Lahden kaupunginmuseo/Päijät-Hämeen maakuntamuseo

Liitteet: Karttaote, Pitäjänkartta (1787), Kuvaliite.

Digitaalisena (CD-rom – arkistoitu Lahden kaupunginmuseoon): Raportti (pdf), kuvat: Lintulanoja2011_1.jpg; Lintulanoja2011_2.jpg; Lintulanoja2011_3.jpg; Lintulanoja2011_4.jpg, kartat: Karttaote1.jpg; Lantmat.lev. 1850 nr 30 Sysma Nikkaroinen2.JPG, Lintulanoja_luonnos.jpg.

Tiedoksi: Museovirasto, Hämeenlinnan toimipiste
Keskusarkisto
Konneveden kalatutkimus ry
c/o Matti Kotakorpi
Kurratie 4 D 12
17200 Vääksy

Peruskarttaote



0 1 km



Lintulanoja

Vesimylly:
6816072, 3430152 (YKJ), n. 85 (N60)

Peruskarttaote

3121 02 Nikkaroinen
3121 05 Nuoramoinen

1 : 20 000

Maanmittauslaitos
Perus- ja käyrä-CD:t Häme 2001

Kartta 2



Pitäjänkartta vuodelta 1748 (Lantmat.lev. 1850 nr 30 Sysma Nikkaroinen. Pehr Kjellman, Erik Tulindberg 1748). Lintulanojan vesimyyly korostettu punaisella ympyrällä.
<http://www.vanhakartta.fi>, Historian ja etnologian laitos, Jyväskylän yliopiston julkaisuarkisto.

Kuvaliite



Kylmämuurattu rakenne runsaan kasvillisuuden keskellä. Etualalla betonista valettuja tukirakenteita. Kuva luoteesta. Lintulanoja2011_1.jpg



Kylmämuurattu rakenne. Kuva luoteesta. Lintulanoja2011_2.jpg



Kylmämuurattu rakenne. Kuva luoteesta. Lintulanoja2011_3.jpg



Myllypato. Kuva koillisesta. Lintulanoja2011_4.jpg



Myllypato. Oikealla edessä keinotekoinen saareke. Kuva koillisesta. Lintulanoja2011_5.jpg