

Annot. 252/30.12.2011

OULAINEN (Historiallinen/Moderni)

Kohteen nimi: **Kallion kotiseututalo**

MJ-rekisteritunnus:

Määrittely: Hakkauksia kalliassa

Peruskartta: 2431 09 Petäjäskoski

ETRS-TM35FIN –tasokoordinaatit N 7127794, E 383785
Koordinaatit (YKJ): p = 7130780, i = 3383910, z = n. 55

Hannu Kuivalainen ilmoitti 20.5.2011 Oulaisten Kallion kotiseututalon (Kuljuntie 587) pihalla kalliassa olevista kuopista ja kallioon hakatusta kirjoituksesta. Kohde tarkastettiin 26.5. Kuivalaisen opastuksella.

Kohde sijaitsee Oulaisten kirkosta 10 km länteen Petäjäskoskella Pyhäjoen eteläpuolella, joen ylittävästä sillasta 300 metriä länsilounaaseen. Kyseessä on vanha maalaistalo, joka nykyään on kaupungin omistuksessa kotiseututalona. Talon päärakennus sijaitsee kallioharjanteen lounaisreunalla. Päärakennuksen ja sen pohjoispuolelta kulkevan tien väliin jäävää pihaa rajaa lännessä aittarakennus. Pihan keskellä olevan kalliopaljastuman kupit muistuttivat suuresti kuppikivien kuppeja, mutta niissä ei ollut hakkauksen tai hiomisen jälkiä, vaan kuppien pinta oli selvästi luontainen. Kyseessä siis ovat luonnontyötä olevat kolot. Yksi koloista on pohjoisreunalla. Kaksi muuta koloa ovat tästä noin 2-2,5 metriä etelälounaaseen. On mahdollista, että osin turpeen peittämän kallion pinnassa vastaavia kuppeja on enemmänkin.

Kallion pohjoisreunalla olevan kolon koko oli noin 8 x 12 cm ja syvyys 3 cm. Sen länsipuolella, lähimmillään kolon reunasta noin 5 cm päässä, oleva hakkaus oli luettavissa pohjoisesta päin siis kasvot kohti päärakennusta. Hakkauksen leveys oli noin 23 cm ja kirjainten korkeus noin 5 cm. Merkintä koostui kahdesta kirjaimesta ja neljästä numerosta, joista viimeinen epäselvä. Kummankin kirjainten ja numerosarjan perässä oli piste. Hakkauksen tulkittiin olevan: *Y.H.191/6 tai 8?*. Kyseessä vaikuttavat siis olevan nimikirjaimet ja vuosiluku. Tämän merkinnän alla, edelleen pohjoisesta katsoen, noin 7 cm päässä oli toinen hakkaus. edellistä epäselvempi hakkaus vaikutti peruseräiteeltään samanlaiselta kuin jo kuvattu. Tämän merkinnän kirjainten tulkittiin olevan *Y.K.*. Näitä seurasi ykköseksi tulkittu pystyviiva mutta sen jälkeiset hakkaukset olivat epäselviä, eivätkä tulkittavissa. Olettavasti ne ovat merkinneet vuosilukua, joka todennäköisesti sama kuin ylemmässä merkinnässä.

Kyseessä siis ovat suhteellisen nuoret hakkaukset. Se miksi hakkaukset on tehty, ei ole tiedossa. Mahdollisesti selvittämällä talon asukkaita ja historiaa 1910-luvulta, merkintöjen taustasta voisi jotain selvitä.

Kohde tarkastettu 26.5.2011

Diat: PPM DG VH 6:2011:09:01-05
Kartta: Peruskarttaote 2431 09 Petäjäskoski (p. 1979, päälle p. 1988)

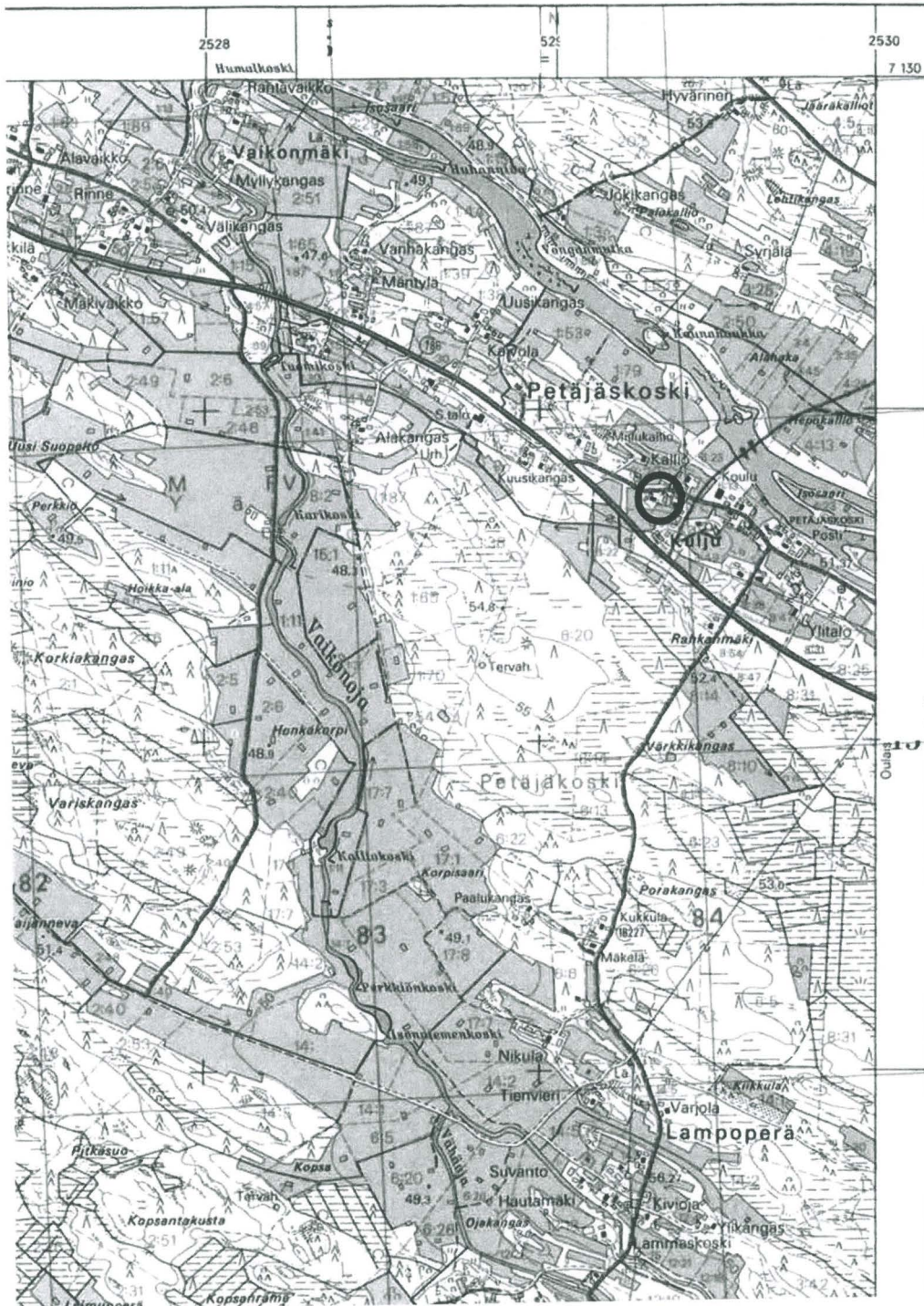
Oulussa 31.5.2011

 M.S.

Mika Sarkkinen
tutkija
Pohjois-Pohjanmaan museo

OULAINEN (Historiallinen/Moderni), Kallion kotiseututalo

Hakkauksia kalliassa.



2431 09 Petäjäsoski (p. 1979, päällep. 1988)

ETRS-TM35FIN –tasokoordinaatit

N 7127794, E 383785

Koordinaatit (YKJ):

p = 7130780, i = 3383910, z = n. 55

Tark. 2010 M. Sarkkinen