

II

Kohteen nimi: **Pyöriälampi (luode)**

MJ-rekisteritunnus:

Määrittely: Kiviröykkiötä

Peruskartta: 2534 08 Olhava

ETRS-TM35FIN –tasokoordinaatit N 7265489, E 424392
Koordinaatit (YKJ): p = 7268530, i = 3424535, z = n. 27,5 (keski)

Kohde sijaitsee Iin kirkosta noin 20 km pohjoiseen ja Olhavan Nybystä noin 2,3 km koilliseen. Pyöriälammien länsipuolella on laajahko kivikkoinen soiden ympäröimä kallioalue. Laakean kallioalueen lounaisreunan ylitse kulkee voimalinja. Kallioaluetta tarkastettiin läheisen Ulkulammien luoteispuolella olevaksi ilmoitetun, kivenottoaikaksi osoittautuneen kohteen tarkastuksen yhteydessä 14.6.2011.

Kallioalueen koilliskulmalta, loivasti koilliseen laskevan rinteestä päältä, nuorehkon puuston, pääosin mäntyä, peittämältä kivikkoiselta alueelta tavattiin kaksi matalaa kiviröykkiötä, joista pohjoisempi on eteläosastaan osin äestyksen/kaivelun(?) vaurioittama. Pohjoisempi röykkiö on altaan noin 2 x 2,5 metriä ja korkeudeltaan noin 40–50 cm. Pohjois-eteläsuuntainen kiveys on rajoiltaan hieman epämääräinen. Ainakin rakenteen pohjois- ja luoteislaidoilla on muita röykkiökiviä kookkaammat maakivet. Muuten kivet ovat pienehköjä nostannaisia. Pohjoisemmasta röykkiöstä vain pari metriä etelään oleva eteläisempi röykkiö on paitsi selvärajaisempi myös pienempi. Kiveyksen halkaisija on noin 1,5 x 1,6 metriä. Tämän voimakkaammin sammalen peittämän röykkiön korkeus on noin 40 cm. Myös tämän kivet ovat pienehköjä nostannaisia lukuun ottamatta pohjois- ja itäreunalla olevia maakiviä.

Alueen äestysurat olivat kasvaneet umpeen, eikä aivan lähialueelta onnistuttu löytämään merkkejä asuinpaikasta. Röykkiöt ovat varsin pieniä, mutta ne vaikuttivat esihistoriallisilta. Kyseessä voivat olla röykkiöhaudat, vaikkakaan röykkiöiden laatua ei tarkemmin pystytty määrittelemään.

Kohde tarkastettu 10.5.2011

Diat: PPM DG VH 6:2011:12:01-07

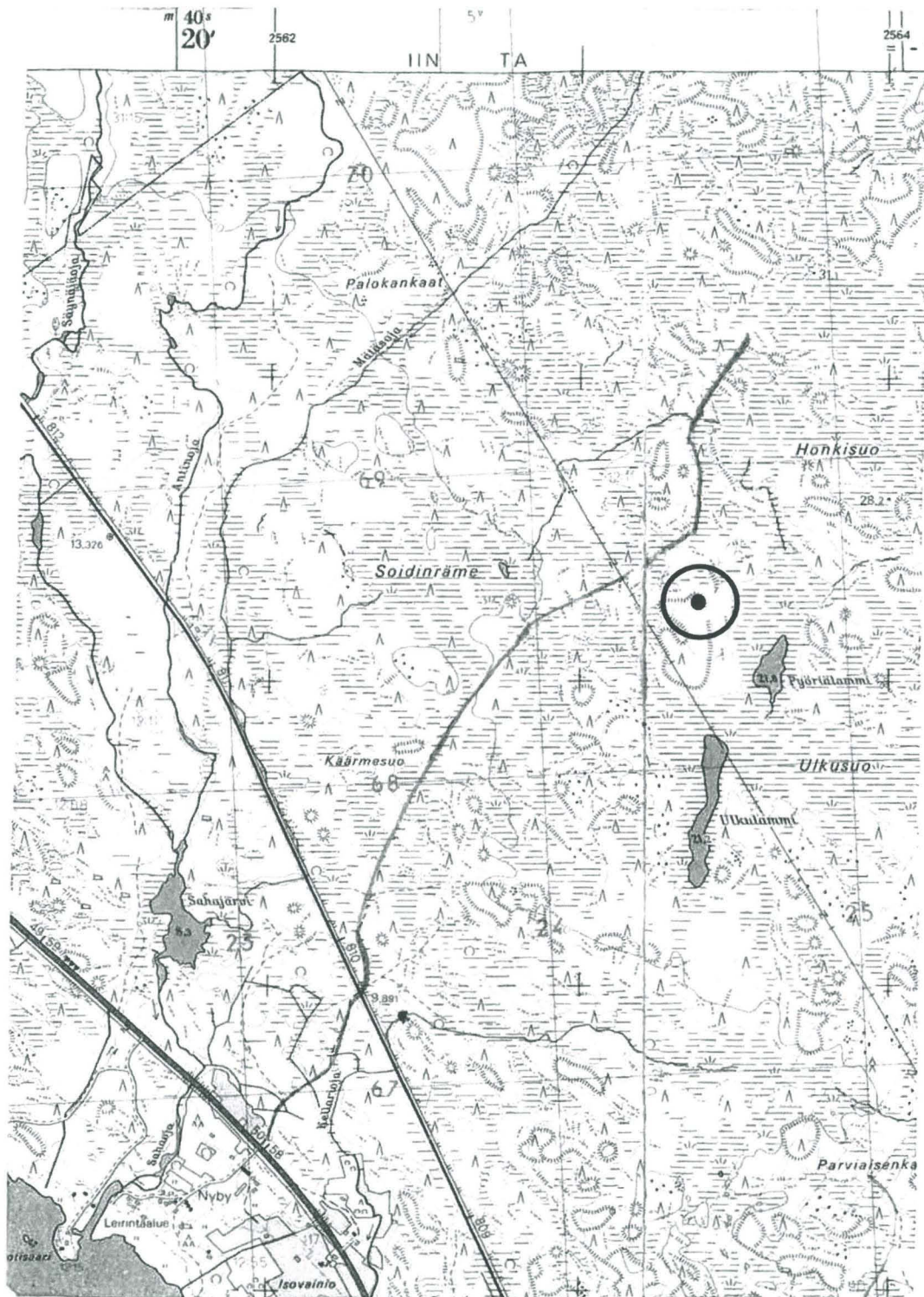
Kartta: Peruskarttaote 2534 08 Olhava (p. 1982)

Oulussa 27.6.2011


Mika Sarkkinen
M.S.
tutkija
Pohjois-Pohjanmaan museo

Ii Pyöriälampi NW

Röykkiötä, 2 kpl..



Peruskartta 2534 08 Olhava
N 7265489, E 424392 (ETRS-TM35FIN –tasokoordinaatit)
p = 7268530, i = 3424535, z = n. 27,5 (YKJ, keskikohta)
Tark. 2011 M. Sarkkinen