

KEMINMAA 50 HYYPIÖ, ROVAVAARA

ROVAVAARA 1 241010050

tyyppi: pyyntikuopparivi, luokka IIperuskarttalehti: 2541 12 JUOKUANVAARA

p= 7304 21 (länsipää), 7304 30 (itäpää)

i= 395 50 395 66

z= 35 - 37,5

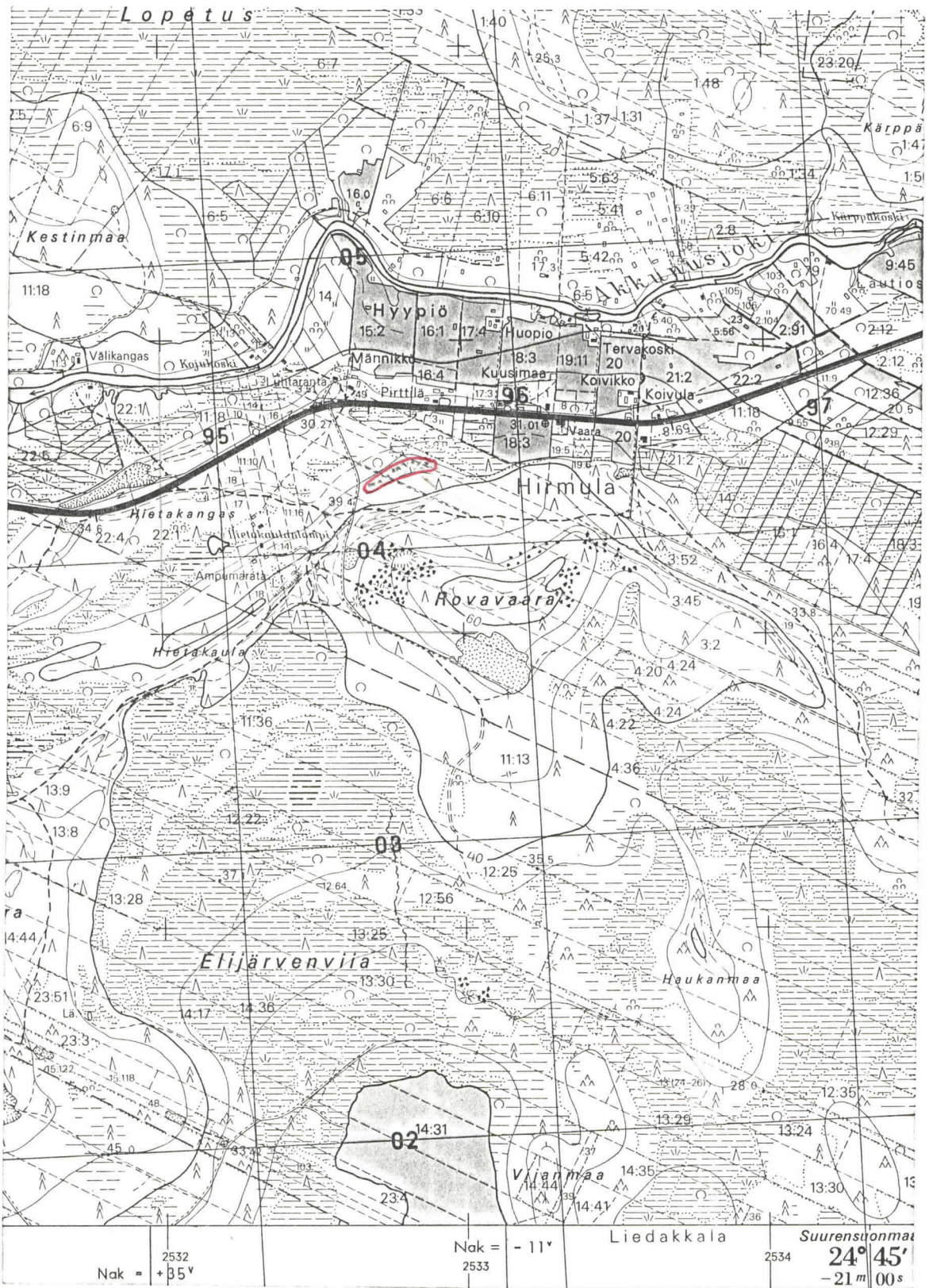
kts. kartta

reittiselvityskartta n:o -kylä: Hirmulatila: 3:2, 3:19, 3:45omistaja:löydöt: -kuvat: 72429 - 30diat: -kunto: hyvä, rivistön poikki kulkee metsäautotie.uhanalaisuus: ei putkilinjalla; alueella soranottoa.aikaisemmat tutkimukset: -kohteen kuvaus:

15.6.1988

J. Kontaanpää

Keminmaalta Sompujärvelle vievän maantien varrelta, Hyypiön kylän eteläpuolella sijaitsevan Rovavaaran luoteisrinteeltä löytyi 200 m:n pituinen pyyntikuopparivi. Kuoppia laskettiin alueella 15 kpl, rivin suunta noudattelee korkeuskäyrää. Alueen maapohja on hiekkamoreenia, kasvillisuus on nuorta, varvikkopohjaista männikköä. Kuopparivistöstä itään vaaran pohjoislaidalla on laaja soranotto-alue, jota saatetaan olla laajentamassa länteen päin.



7303

Rovavaara NW, pyyntikuopparyhmä  
 ( Ote peruskarttalehdestä 2541 12, 1:20 000, pain. 1982)



KEMINMAAN KUNTA

Lumi 50

TELEFAX

=====

KENNELLE Tuukka Markku Torvinen  
Museovirasto  
 KENELTÄ Ympä. suoj. siltä Aapo Mäenpää, Keminmaan kunta  
 SIVUJA Täsmä + 1

Asia: Soranotto lupa

Oheisa kartta alueesta, johon suunnitellaan  
 soranottoa (TVL). Alue merkitty tummennetuilla  
 palstoilla 3:62.

Ko. lupa on ollut jo käytössä KTH-ssä.

Alueella ei ole pyyntöluoppujen sijaintia karttaa.  
 Asia on ilmeisesti (lupa-asi) seuraavassa teknisessä  
 lausunnossa.

Sor. Aapo Mäenpää

29.01.1991



ROVAVAAPARAN HIEKKA-