

KHO Fabianinkatu 15, Helsinki

Työraportti seinämaalausten esiinottomenetelmästä 10. – 18.9.2013

kuustie&sorri oy

Arja Sorri
Heli Ketomäki

SISÄLLYSLUETTELO

Johdanto	3
Kolmas kerrostasanne, kuoronjohtaja –maalauk.....	4
Neljäs kerrostasanne, veneilijä –maalauk	7
Yhteenveto	9

Johdanto

Rakennuksen B-portaassa on kolmella kerrostasanteella taiteilija Eino Kaurian öljymaalilla maalaamat seinämaalaukset. Rakennushistoriaselvityksessä (Arkkitehtitoimisto ark - byroo 2013) sanotaan, että ”valtio osti kiinteistön vuonna 1933 ja muutti sen yleisradion käyttöön sopivaksi vuonna 1934”. Yleisradion käytössä rakennus oli vuoteen 1980 asti. Saman selvityksen Liitteessä 2; B-portaan värikartoitus, mainitaan, että siinä olevat valokuvat seinämaalauksista on kuvattu vuonna 1934 (katso kannen kuva)¹. Tästä voi siis olettaa, että seinämaalaukset on maalattu vuonna -34 tapahtuneiden muutostöiden yhteydessä. Seinämaalaukset kuvaavat Yleisradion toimintaan kuuluvia, ihmisten elämää rikastuttavia osa-alueita eli urheilua ja kulttuuria.

Maalausremonttien yhteydessä myös seinämaalaukset on peittomaalattu useampaan kertaan ja välissä on myös yksi lasikuitukangas.

Tehtävänäme oli selvittää, voidaanko maalaukset saada ehjänä esille useiden maali- ja kittikerrosten alta. Testasimme eri esiinottomenetelmiä, maalinpoistoaineita ja liuottimia. Tässä työraportissa kerromme toimivat esiinottotavat.

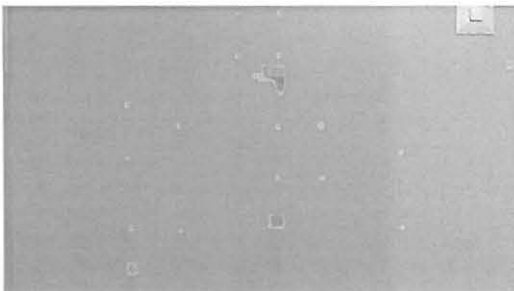
Työn tilaaja on Senaatti-kiinteistöt ja työ kuuluu Konservointitöiden puitesopimuksen piiriin.

Työn suorittivat kuustie&sorri Oy:stä rakennuspintakonservaattorit Arja Sorri ja Heli Ketomäki.

¹ Kannen kuva: RAKENNUSHISTORIASELVITYS, Arkkitehtitoimisto ark – byroo
Liite 2, B-portaan värikartoitus, s. 122.

Kolmas kerrostasanne, kuoronjohtaja –maalauk

Portaikossa on tehty väritutkimus (rakennusrestaurointi Sanna Pitkäniemi - Toroska 2013) ja samoista avauskohdista jatkoimme omaa työtämme.



Aloitustilanne: suurimassa avauksessa näkyy kuoronjohtajan olkapäätä.

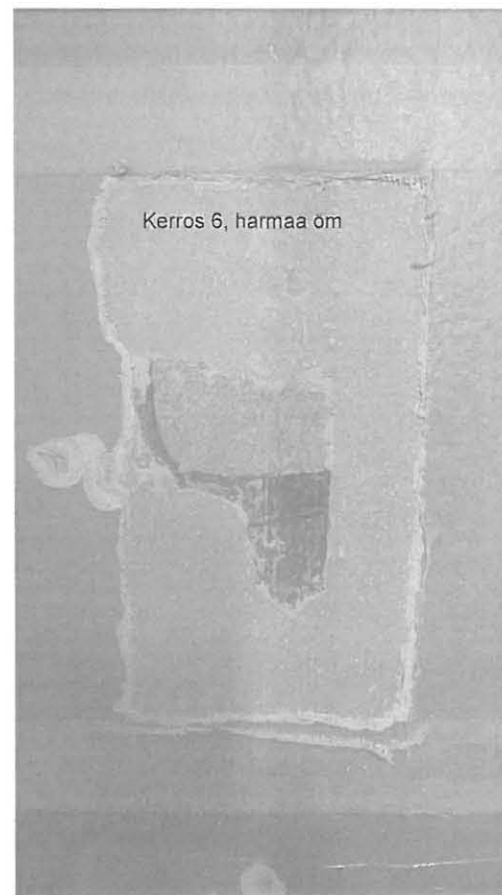
Seinämaalauksen päällä olevat maalikerrokset:

(seinämaalauksen alla vanhempia maalikerroksia)

1. seinämaalauk
2. ohut valkoinen pohjamaali / toisin paikoin kittiä ilman pm
3. öljykitti
4. kellertävä öljyväli
5. ohut öljykitti
6. harmaa öljyväli, siveltimenvedot näkyvissä
7. vaalea pohjamaali
8. öljykitti
9. lasikuitukangas + kiinnitysmaali
10. modernit lateksit

Esiinottotyö aloitettiin poistamalla reippaasti maalinpoistoaineella (Solmaster + metyleenikloridi 10%) modernit lateksit, lasikuitukangas kiinnitysmaaleineen ja öljykittikerros (kerrokset 10 – 7).

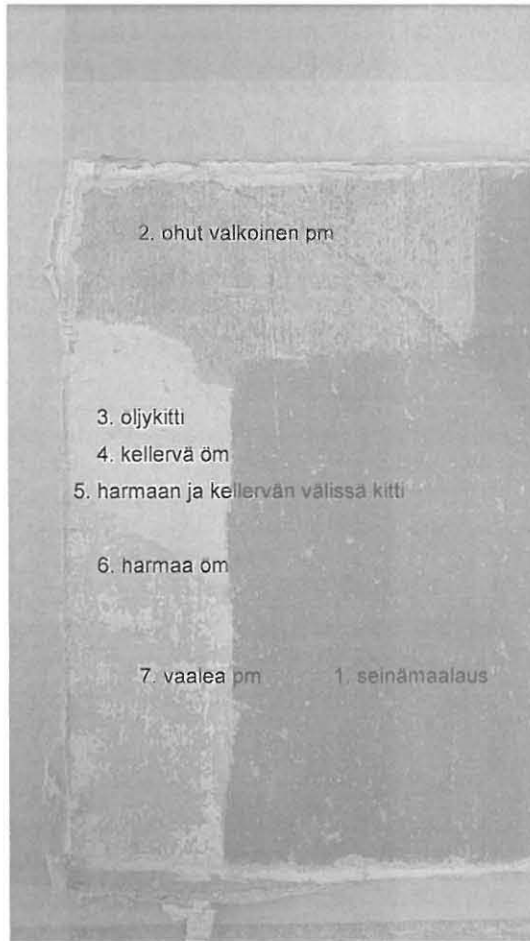
Maalinpoistoaine sai vaikuttaa noin 20 minuuttia.



Modernit kerrokset poistamalla päästiin harmaaseen öljyvälikerrokseen.

Harmaan öljyvälikerroksen poistaminen onnistui parhaiten mekaanisesti tai maalinpoistoainetta hyvin niukasti käyttäen pienillä alueilla kerrallaan ja lyhyellä vaikutusajalla. Liika maalinpoistoaine tai

pitkä vaikutusaika pehmentävät pohjan niin, että seinämaalauksen vaurioituu päällimmäisiä kerroksia poistettaessa.



Kuvassa kerros 7 pohjamaali, on poistettu maalinpoistoaineella ja kerrokset 6, 5, 4 ja 3 mekaanisesti kirurginveitsellä.

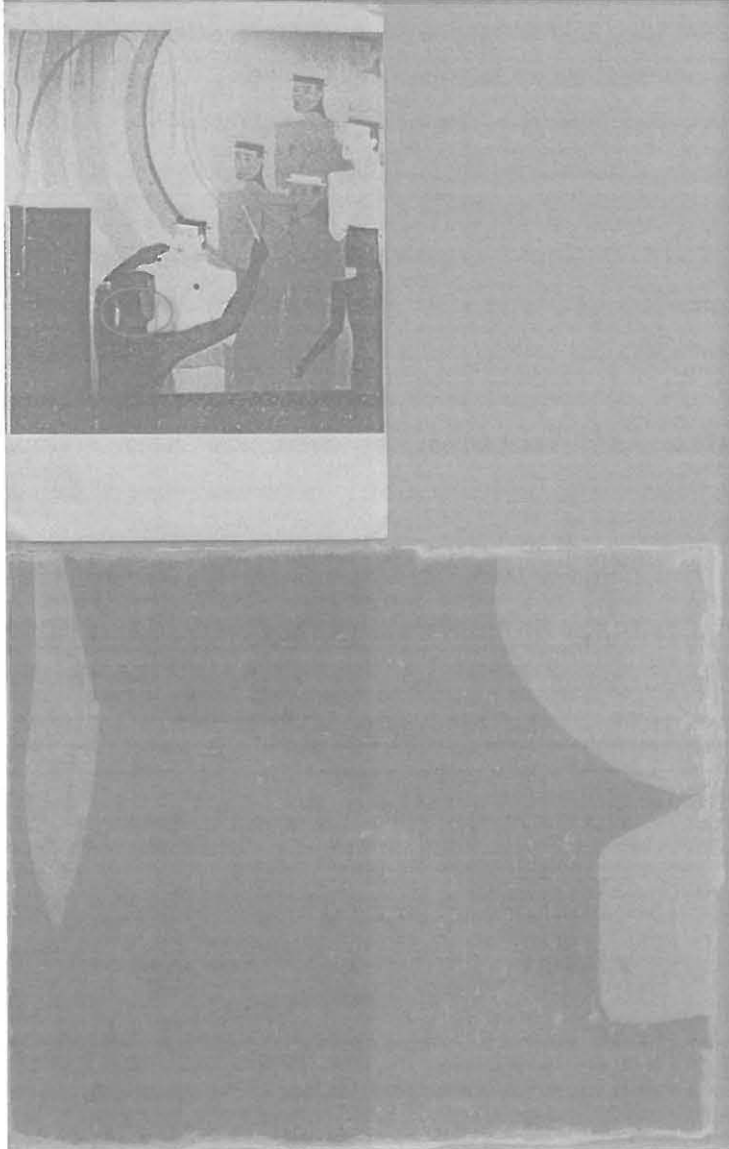
Seinämaalauksen päällä on ohut valkoinen pohjamaali (kerros 2). Sen poisto onnistuu parhaiten 3A – liuoksella (65% isopropyylialkoholia, 25% asetonia ja 10% ammoniakkia) ja pumpulipuikolla kevyesti hankaamalla pieni alue kerrallaan.

Toisin paikoin kitti oli levitetty suoraan seinämaalauksen päälle ilman pohjamaalia, mikä hankaloitti työtä huomattavasti. Kitti on sitkeä ja hyväliimainen eli hankala poistaa.

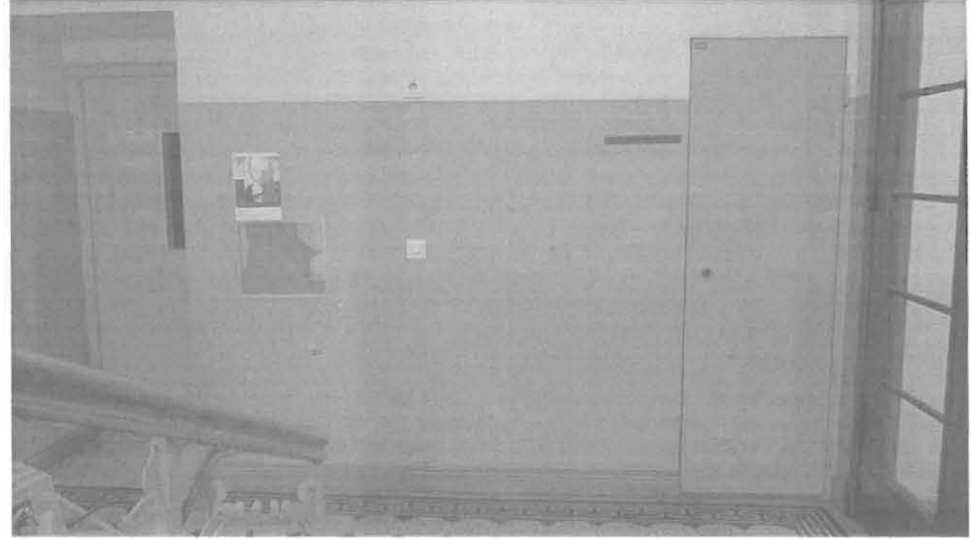


Kitti suoraan seinämaalauksen päälle levitettynä.

Poisto onnistuu kuitenkin kittiä joko vedellä tai alkoholilla kostuttamalla ja mekaanisesti veitsellä kaapimalla tai leikkaamalla. Seinämaalauksen pinta pysyy ehjänä.

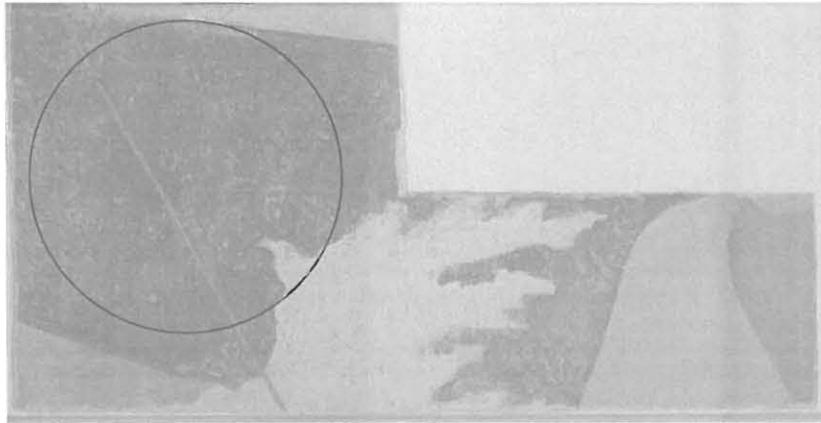


Esiinotettu alue on kuoronjohtajan niska.

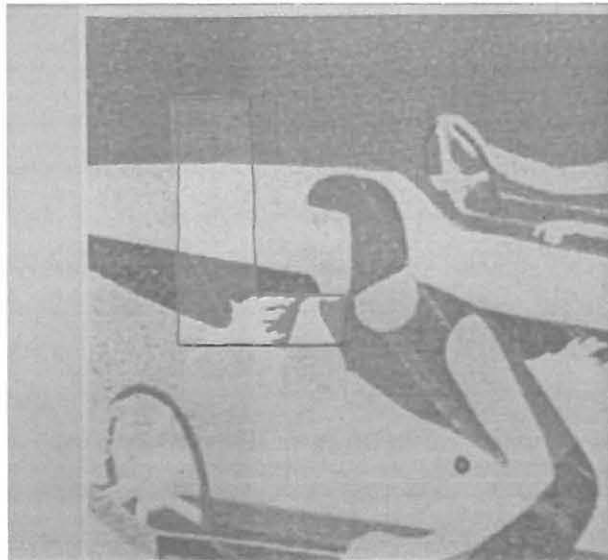


Esiinottoalueen sijainti. Alue on kooltaan 0,10m².

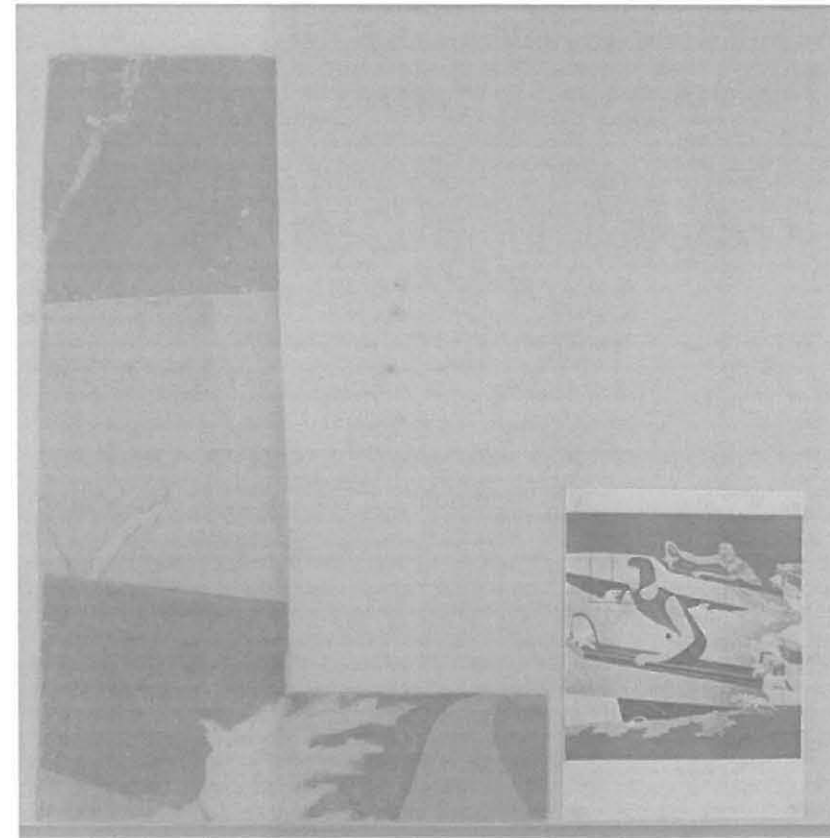
Esiinottotestien perusteella voi sanoa, että seinämaalaukset on saatavissa ehjänä esille.



Lähikuva veden tyrskeestä, veneilijän olkapäästä ja puserosta. Veneen punainen kyli oli herkempi vaurioille kuin maalauksen muut väripinnat (ympyröity alue). Kuvassa veneen punainen kyli on vielä vaille sinoliilla tehtyä puhdistusta.



Väriytystutkimuksessa ollut mustavalkoinen kuva veneilijämaalauksesta. Rajattu ja punertavalla käsitelty alue on nyt tehty esiinottoalue.



Esiinottokoealue, jonka perusteella Eino Kaurian veneilijämaalauksen on mahdollista ottaa ehyenä esille. Esiinoton koko on 0,16m².

Yhteenveto

Koealueiden perusteella Eino Kaurian sekä kuoronjohtaja- että veneilijämaalaus on mahdollista ottaa ehjänä esille useiden maali- ja kittikerrosten alta. Oletettavasti samalla tavalla onnistuu myös kolmannen seinämaalauksen esiinotto, jonka kohdalla esiinottotestejä ei nyt tehty.

Nyt esiinotettujen alueiden päällä oleva lika- tai patinakerros lähtee helposti kuorinnan ja puhdistuksen mukana pois. Tästä syystä pinnan lopullinen puhdistus olisi hyvä suorittaa vasta esiinottotyön loppuvaiheessa, jolloin nähdään työ kokonaisuutena ja on helpompi määritellä puhdistuksen taso.

Retusoinnin (vauriot, sähköroilot) ja osittaisen rekonstruktion (sähkökaappien ovien kohdat) tarve paljastuu esiinottotyön edetessä.

Helsingissä 22.9.2013

Arja Sorri
Heli Ketomäki